

INTRODUÇÃO À ARQUITETURA HOSPITALAR

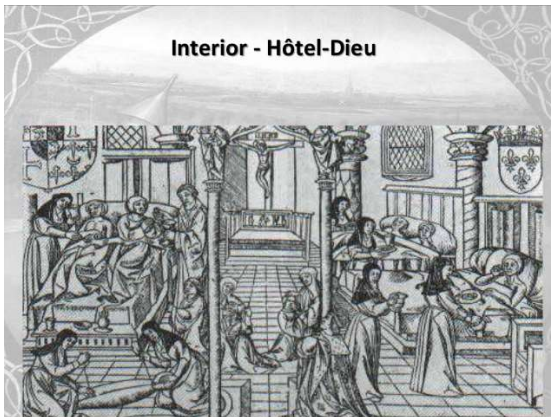
MÓDULO 01 - INTRODUÇÃO

Breve história: Médico Jacques Tenon

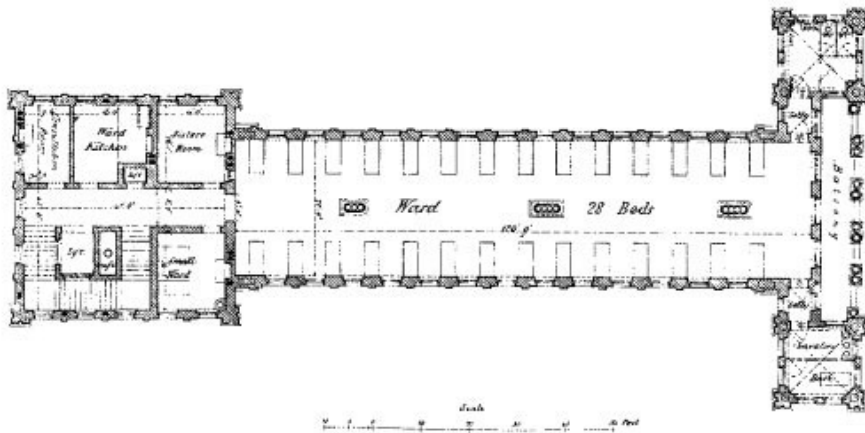
Tenon foi o primeiro estudioso a relacionar a propagação das infecções hospitalares à proximidade das enfermarias onde se tratavam os feridos, à circulação das roupas e bandagens sujas de sangue pelo hospital, assim como dos demais fluxos de materiais contaminados.

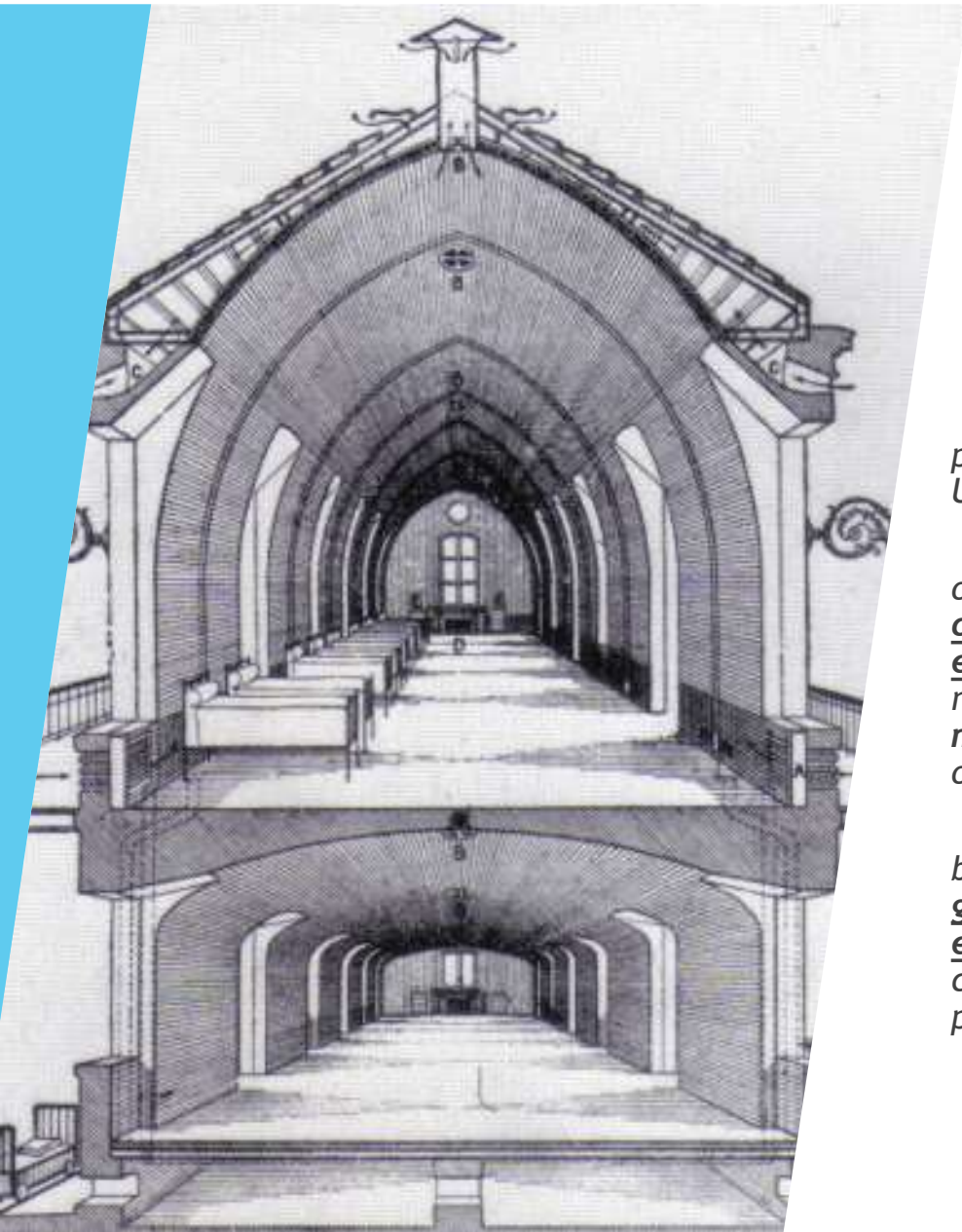
Tenon se preocupa, particularmente, com os cruzamentos entre os fluxos de materiais limpos e contaminados, estudando para isso as trajetórias espaciais seguidas pela roupa branca, lençol, roupa velha e as bandagens utilizadas para o tratamento das feridas.

Breve história: Enfermeira Florence Nightingale (1820/1910)



Sua obra precede em algumas décadas a contribuição da enfermeira Florence Nightingale (1820-1910), grande defensora do partido pavilhonar e precursora dos princípios de planejamento que deram origem ao hospital moderno e que ajudaram a criar a famosa “enfermaria Nightingale”





Breve história: Eng. Casimir Tollet (1878)

As Salas Tollet receberam, em 1878, o primeiro prêmio do júri da Exposição Universal de Paris (CABANAS; IBANEZ, 2006).

Sua invenção conviveu com inúmeras outras propostas para melhorar as condições de ventilação e exaustão do edifício hospitalar, que surgiram devido à necessidade de se eliminar o contágio miasmático, medida fundamental, segundo os saberes da época.

A solução proposta por Casimir Tollet baseava-se na utilização de uma forma geométrica ogival nas abóbadas das enfermarias e de outros ambientes considerados críticos em termos miasmáticos pelo médico Jacques Tenon.

O Hospital

O hospital, até então, não tinha por foco tratar seus pacientes, dedicando-se apenas a prestar assistência espiritual aos que aguardavam “pacientemente” a hora da morte, ou a funcionar como estrutura de exclusão para os loucos, as prostitutas, os portadores de doenças contagiosas, entre outros que poderiam constituir uma ameaça à sociedade.(TOLEDO)

O HOSPITAL CONTEMPORÂNEO (TEREPÊUTICO)

“O hospital como instrumento terapêutico é uma invenção relativamente nova, que data do final do século XVIII. A consciência de que o hospital pode e deve ser um instrumento destinado a curar aparece claramente em torno de 1780 e é assinalada por uma nova prática: a visita e a observação sistemática e comparada dos hospitais” (FOCAULT, Michel. Microfísica do poder).

8 passos para Começar a projetar um Hospital



DEFINIR TERRENO / PARTIDO ARQUITETÔNICO / FORMA



DEFINIR OS ACESSOS EXCLUSIVOS



SETORIZAR CADA PAVIMENTO / SETORIZAR NO CORTE TAMBÉM



DEFINIR CIRCULAÇÕES VERTICAIS



VOLUME E CROQUI DE FACHADA



DEFINIR TODAS AS CIRCULAÇÕES QUE INTERLIGAM OS SETORES



SETORIZAR INTERNAMENTE CADA SETOR (FAZER UM POR UM)



AGORA PODE FAZER O TÉRREO...rs