

# WORKBOOK 500 PRATA\$ 2.0

## MÓDULO 3 - RENDA FIXA

### AULA 1: ENTENDENDO A RENDA FIXA

Qual momento se torna mais atrativo o Pré ou o Pós?



AGENTE  
**SUPERAVIDÁRIO**

**INVESTIDOR**  
RECEBE JUROS



AGENTE  
**INTERMEDIÁRIO**

**BANCO**  
GARANTIDOR



AGENTE  
**DEFICITÁRIO**

**TOMADOR**  
PAGA JUROS

**CERTIFICADOS**

**PÓS**

**PRÉ**

**INDEXADOR**

**CDI**

**SELIC**

**IPCA**

# WORKBOOK 500 PRATA\$ 2.0

## MÓDULO 3 - RENDA FIXA

### AULA 2: RISCOS

QUALIDADE DO  
INTERMEDIÁRIO  
ANALISAR LIQUIDEZ  
DO EMISSOR

**FGC**  
FUNDO GARANTIDOR  
DE CRÉDITOS  
SINÔNIMO DE  
GARANTIA



O SEGURO QUE NÃO  
QUEREMOS USAR



PRÊMIO DE RISCO

A DIFERENÇA DA  
QUALIDADE/CAPACIDADE  
DOS EMISSORES

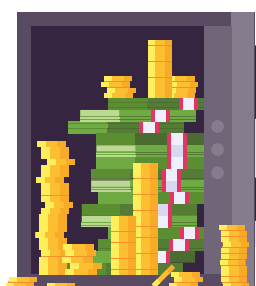


# WORKBOOK 500 PRATA\$ 2.0

## MÓDULO 3 - RENDA FIXA

### AULA 3: TÍTULOS DO TESOURO

#### ENTENDENDO OS TÍTULOS — EMPRESTAR SEU DINHEIRO AO GOVERNO



CADA TÍTULO É  
DÍVIDA PÚBLICA

Dinheiro público  
na mão do governo

ATIVO DE SEGURANÇA  
- TEM RISCO SOBERANO

TIPOS DE TÍTULOS  
- PRÉ, PÓS E INDEXADO



MARCAÇÃO A MERCADO  
NÁ PRÁTICA

COMO SE COMPORTA  
UM TÍTULO INDEXADO

# WORKBOOK 500 PRATA\$ 2.0

## MÓDULO 3 - RENDA FIXA

### AULA 4: TÍTULOS DO TESOURO

#### — TESOURO DIRETO NA PRÁTICA —

**TÍTULO SELIC = RESERVA DE LIQUIDEZ**



O **Valor Nominal Atualizado** de um título é ajustado diariamente pelo indexador.

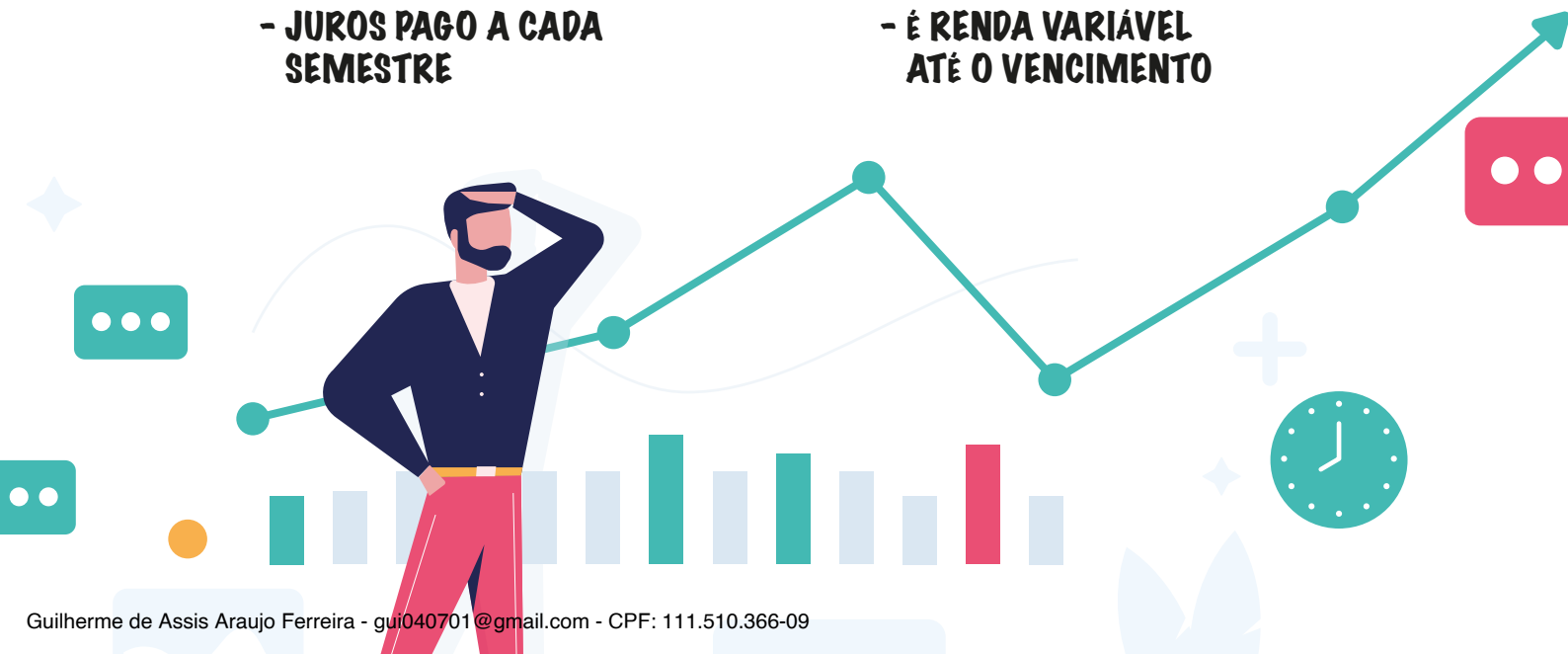


#### CUPONS SEMESTRAIS

- JUROS PAGO A CADA SEMESTRE

#### TÍTULOS INDEXADOS

- É RENDA VARIÁVEL ATÉ O VENCIMENTO



# WORKBOOK 500 PRATA\$ 2.0

## MÓDULO 3 - RENDA FIXA

### AULA 5: ANÁLISE CDB

**PRÊMIO DE RISCO**

ANALISAR A QUALIDADE  
ENTRE OS EMISSORES  
DO MERCADO

**INDICADORES  
DOS BANCOS**



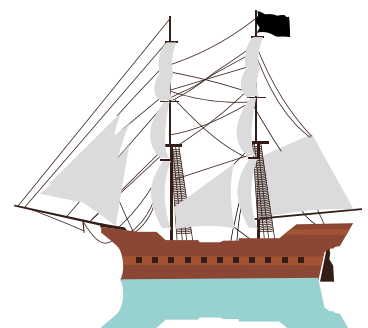
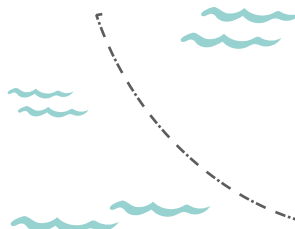
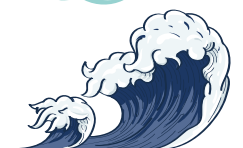
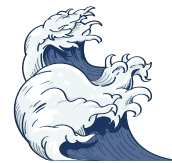
**ÍNDICE BASILEIA**



**ÍNDICE IMOBILIZAÇÃO**  
CAPACIDADE DE IDENTIFICAR A  
LIQUIDEZ DA INSTITUIÇÃO FINANCEIRA

**TIPOS DE CDB**  
- PRÉ E PÓS

Analisar qual o  
momento para investir  
em **Pré** ou em **Pós**.



# WORKBOOK 500 PRATA\$ 2.0

## MÓDULO 3 - RENDA FIXA

### AULA 6: ANÁLISE TESOIRO DIRETO

#### ENTENDENDO A CURVA DE JUROS

COMO SE COMPORTA A TAXA E SUAS VARIÁVEIS

##### O TEMPO DE RESGATE



De acordo com o **perfil** e **baseado no tempo**, a escolha dos títulos serão diferentes.



#### RENDA PASSIVA OU GANHO DE CAPITAL

- IDENTIFICAR JUNTO AO PERFIL  
QUAL A MELHOR OPÇÃO.

##### INFLAÇÃO

Com a **economia aquecida** o índice se torna uma opção.

