



# MASTER BIM AUTHORITY

PÓS-GRADUAÇÃO

FERRAMENTA BIM PARA INSTALAÇÕES – HIDRÁULICAS E  
SANITÁRIAS



Camila Lima

## Unidade 1: Configuração do template para elaboração de projetos hidrossanitários

**Aula 1:** Configuração do template para elaboração de projetos hidrossanitários

**Aula 2:** Explicação do exercício

**Tarefa 1** – Configuração do template

## Unidade 2: Sistemas Prediais de Esgoto Sanitário

### **Aula 3:**

Conceitos e definições do sistema de esgotamento e drenagem predial.

### **Aula 4:**

Elaboração do projeto de um prédio residencial de 4 andares:

- Definição dos sistemas: esgoto, ventilação e águas pluviais;
- Planta geral;
- Demonstração de como são inseridas as caixas de gordura e inspeção;
- Demonstração de como ajustar as caixas sifonadas;
- Demonstração de como ajustar as bolsas e luvas das conexões ponta e bolsa;

**Aula 5:** Explicação do Exercício

**Tarefa 2** – Elaboração do projeto de esgoto dos banheiros de um prédio residencial de 4 andares

## Unidade 3: Sistemas Prediais de Água Fria e Quente

### Aula 6:

Conceitos e definições do sistema de abastecimento de água fria e quente predial.

### Aula 7:

Elaboração do projeto de um prédio residencial de 4 andares:

- Definição dos sistemas: água fria, água quente, retorno e recalque;
- Barrilete de água fria e quente;
- Diagrama vertical de Prumadas de água fria e quente;
- Distribuição de água fria e quente;
- Abastecimento de água fria com reservatório inferior e superior;
- Planta geral.

### Aula 8: Explicação do Exercício

**Tarefa 3** – Elaboração do projeto de água fria e quente dos banheiros de um prédio residencial de 4 andares

**Prova final** – Questionário

# UNIDADE 3 - AULA 8

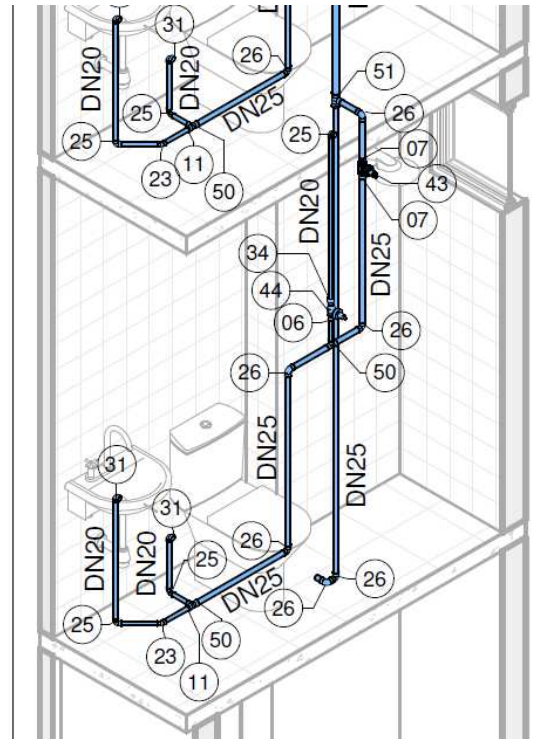
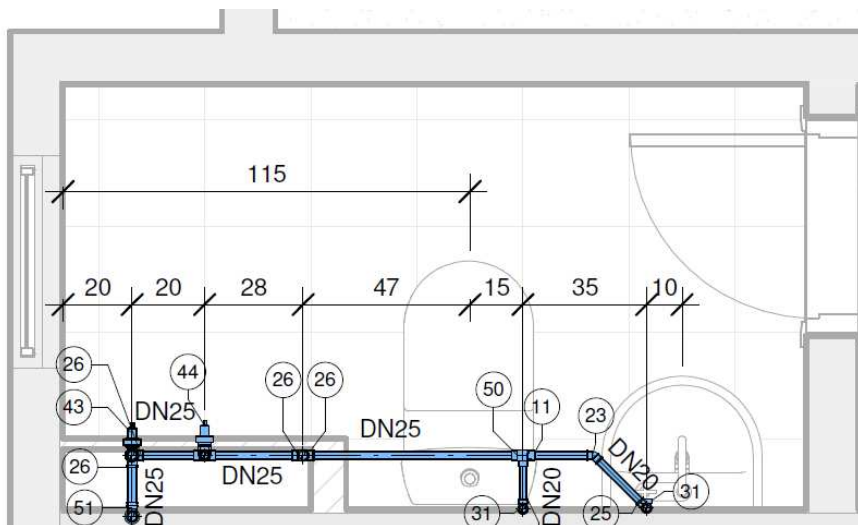
TAREFA 3



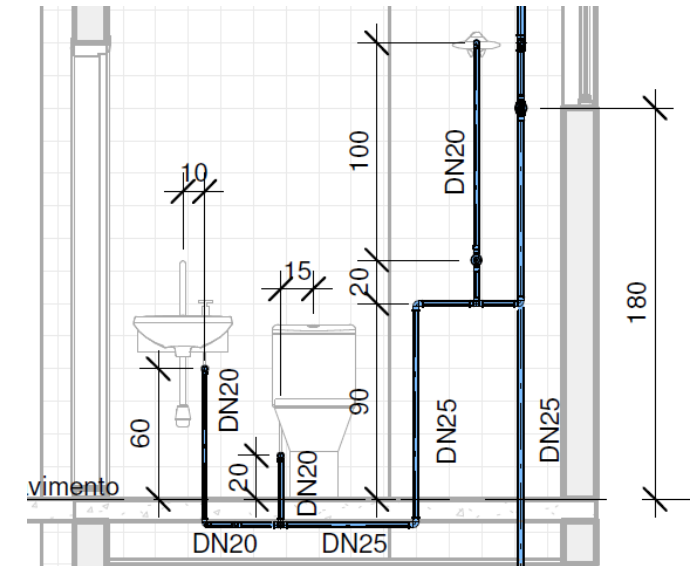
# AULA 8

## Tarefa 3

1. No mesmo arquivo da Tarefa 2 elabore a rede hidráulica conforme a imagem abaixo:



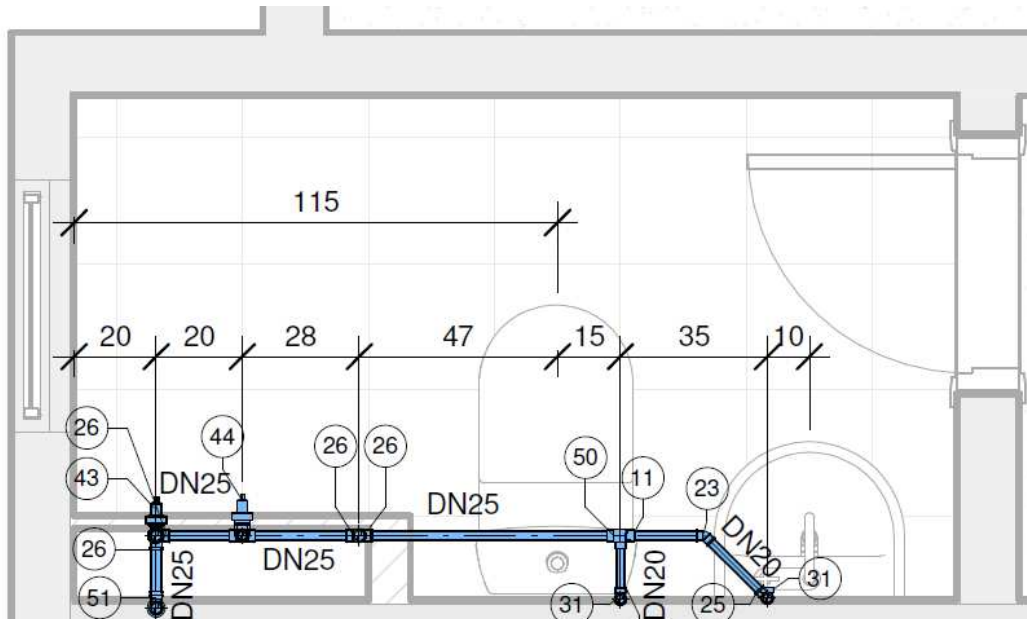
## Tarefa 3



# AULA 8

## Tarefa 3

4. Insira a planta geral em escala 1:50 em um formato A1;
5. Insira o detalhe, corte e isométrico em escala 1:20 em um formato A1.
6. Na planta de detalhe cote os pontos principais conforme a imagem abaixo;
7. Insira as identificações de diâmetro e lista de quantidades



## Tarefa 3

O arquivo entregue deverá ser um arquivo com extensão “rvt”.

O nome do arquivo deverá ser:  
TAREFA3-NOME-SOBRENOME.rvt





# O B R I G A D A !

A l g u m a   p e r g u n t a ?

**Camila Lima**

Mestre em Gestão de Projetos – UFMG

Engenheira Civil – UFMG

Técnica em Edificações – CEFET-MG

