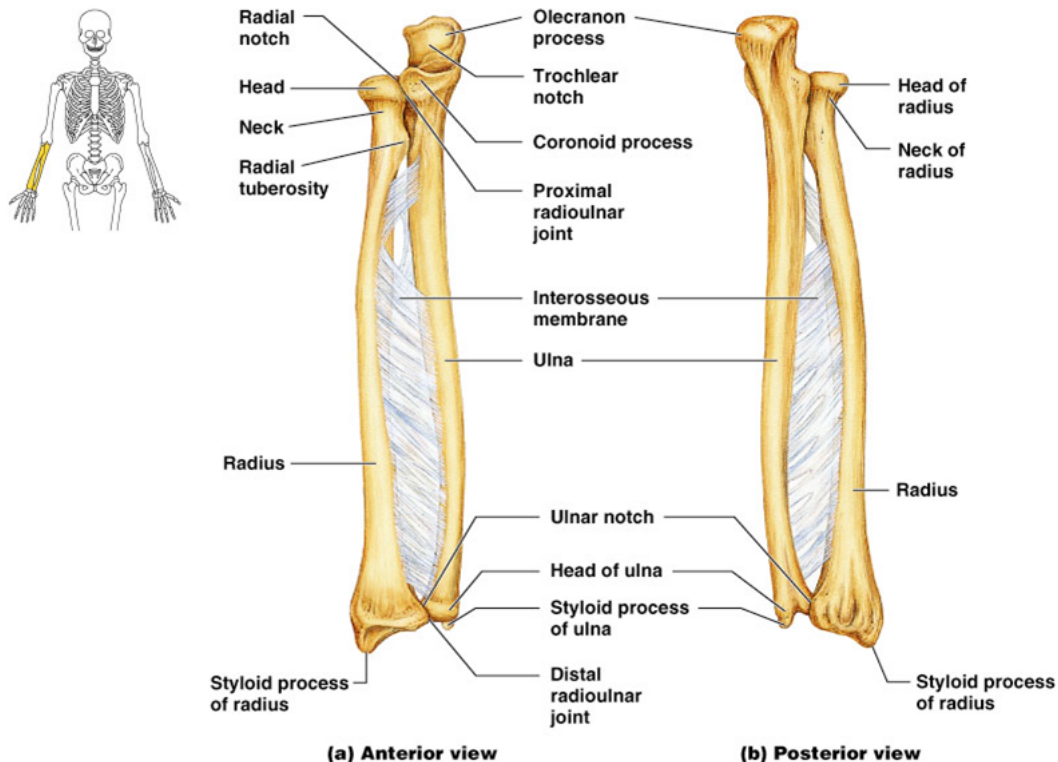


O funcionamento da ulna e do rádio

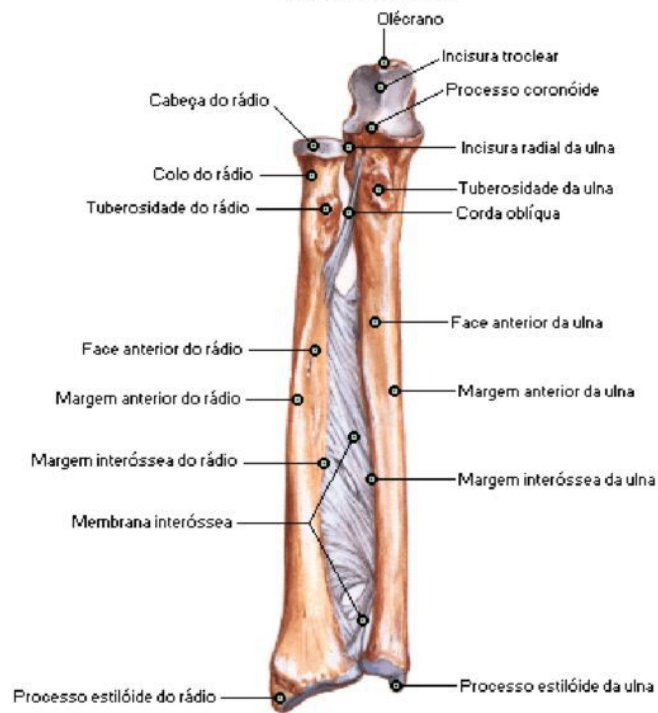
A ulna é um dos ossos que formam o antebraço, sendo o maior deles. É classificada como um osso longo e sua parte proximal é similar a uma chave inglesa. Também é conhecida como o osso do cotovelo.

A ulna é o osso medial do antebraço (na posição anatômica) em relação ao rádio. Já o rádio é o osso mais curto dos dois ossos do antebraço. Se estende anatomicamente na parte lateral, indo do cotovelo até ao lado do punho, onde se encontra o carpo. o proximal articula-se com o úmero; o distal com o carpo; o medial com a ulna; assim possuindo um corpo e duas extremidades (proximal e distal). É classificado como "longo".



Rádio e Ulna Direitos em Supinação

Vista Anterior



F. N. Alves
©Novartis