

Xale Branco



DESCRIÇÃO

Material:

Anne 500 – 2 nov. branco (8001);
Ag. crochê Círculo nº 1,75mm.

Ponto utilizado

Correntinha (corr.). Ponto baixíssimo (p.bxmo.): Introduza a ag., laç., puxe o p. e passe diretamente no p. da ag.. Ponto baixo (p.b.): introduza a ag., laç., puxe o p. e com outra laç., rem. todos os p.. Ponto alto (p.a.): laç., introduza a ag., laç., puxe o p. laç., rem., 2 p. e com outra laç., rem. todos os p.. Ponto alto duplo (p.a. duplo): 2 laç., introduza a ag., * laç., puxe o p. laç., rem., 2 p.* (2 v.) e com outra laç., rem. todos os p.. Ponto fantasia: siga o gráfico. Ponto fantasia: siga o gráfico.

Amostra – Um quadrado de 10 cm em p. fantasia com a ag. nº 1,75mm = 22 p. x 8 carr.

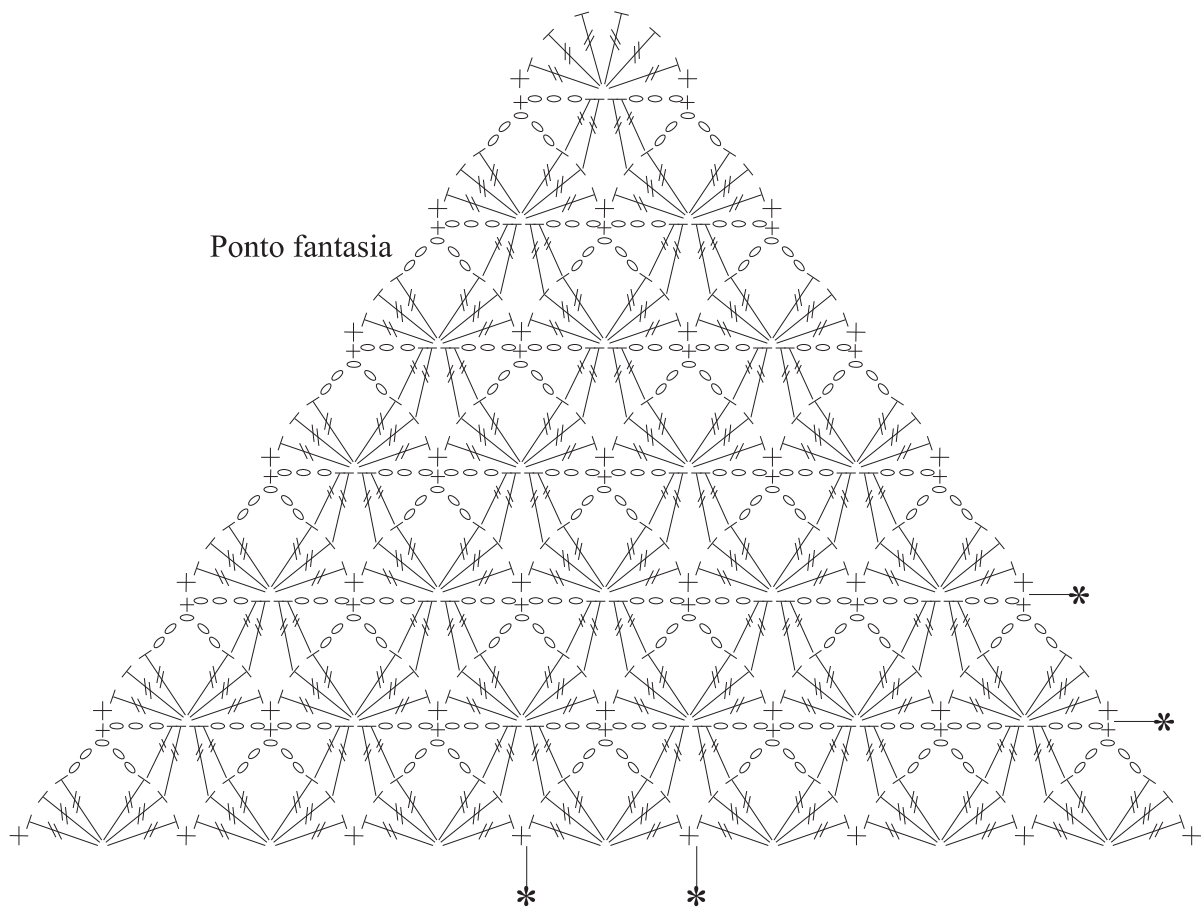
Execução:

Faça uma corr. de 308 p. e trabalhe em p. fantasia seguindo o gráfico, repita de * a * (28 v.). Trabalhe as laterais do xale seguindo as laterais do gráfico para formar a ponta. Trabalhe até terminar todos os p.. Terminado a parte do do triângulo, faça nas duas laterais menores o barrado seguindo o gráfico.

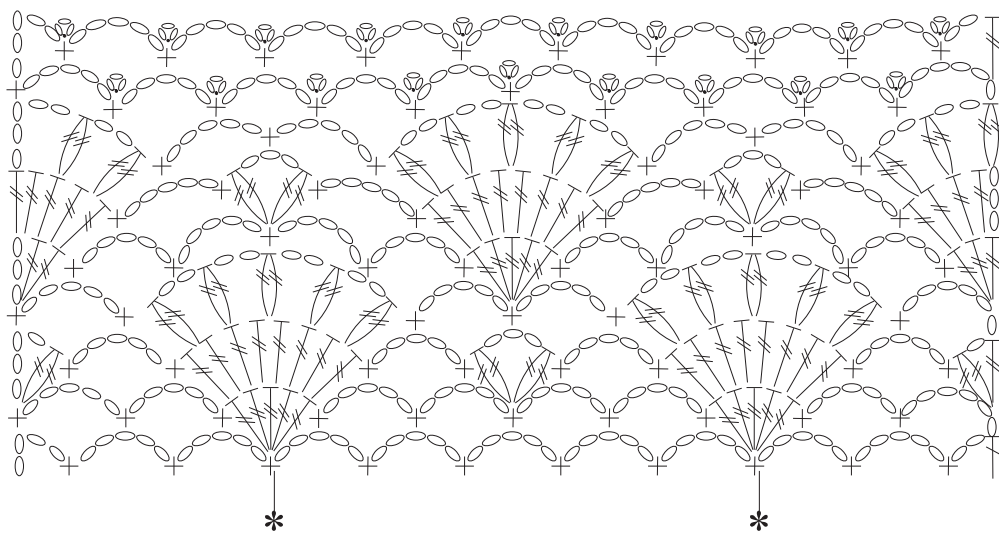
Tamanho – Único

Segue o gráfico

Xale branco



Barrado



Legenda

○ = corr.

• = p.bxmo.

+ = p.b..

/ = p.a.

// = p.a. duplo

Repetir de * a *