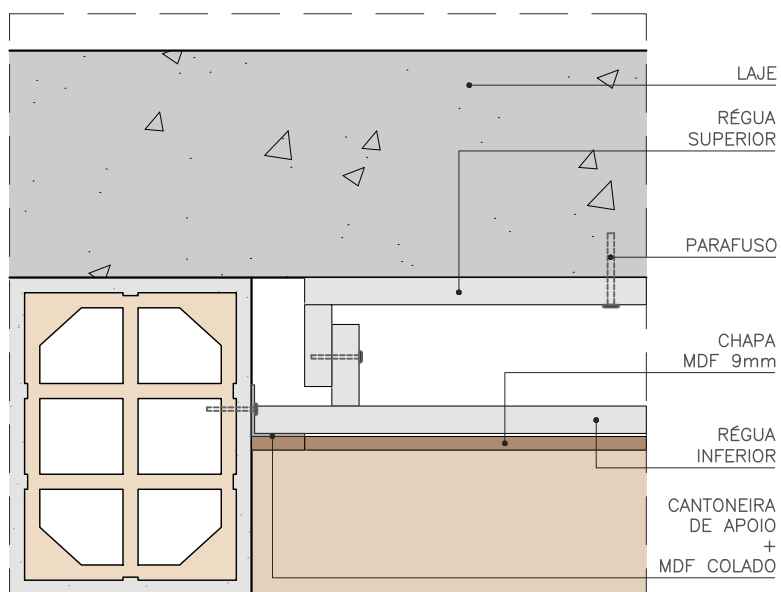


VISTA
ESC. 1:10



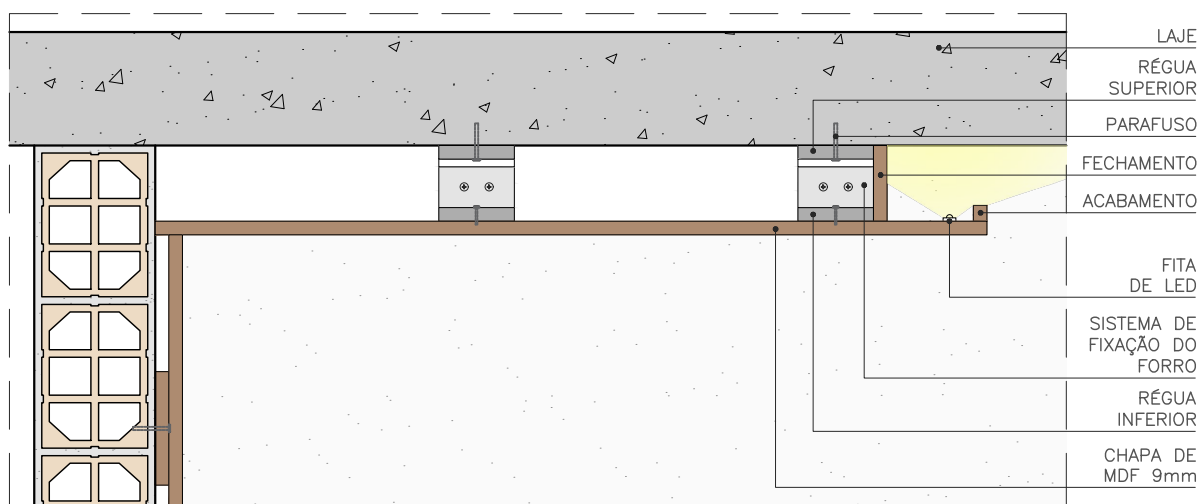
DET. FIXAÇÃO DO FORRO
ESC. 1:5

- É INDICADO UTILIZAR VÁRIAS CHAPAS DE MDF PARA FACILITAR A INSTALAÇÃO DO FORRO.
- O SISTEMA DE FIXAÇÃO DO FORRO É FEITO TAMBÉM EM MDF. ESSA SOLUÇÃO PERMITE AJUSTAR O NÍVEL DO FORRO.
- O FORRO DE MDF NÃO DEVE SER INSTALADO DIRETAMENTE EM UM FORRO DE GESSO EXISTENTE.
- O FORRO DE MDF DEVE SER FIXADO DIRETAMENTE NA LAJE.

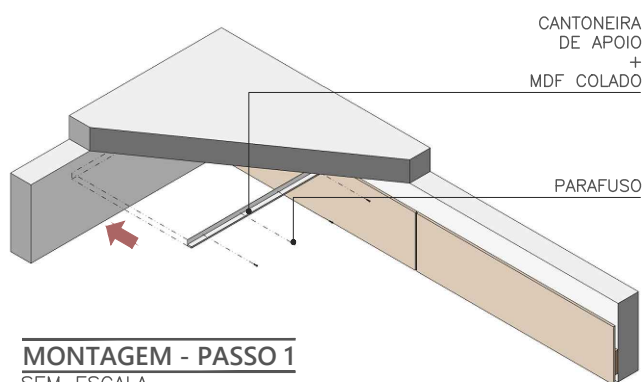


ISOMÉTRICA
SEM ESCALA

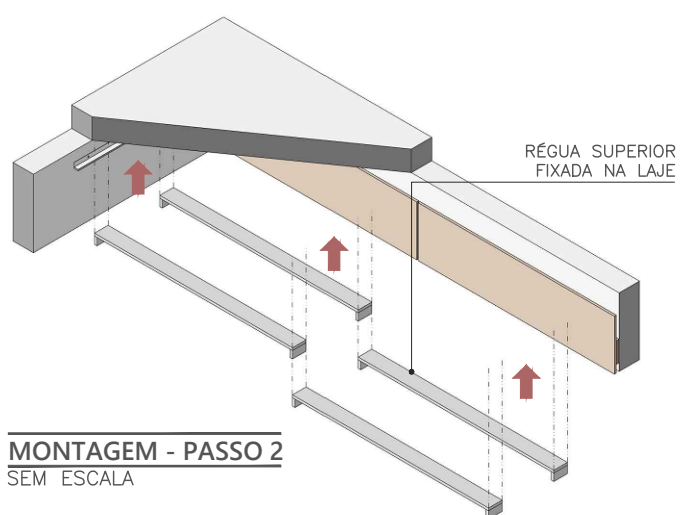




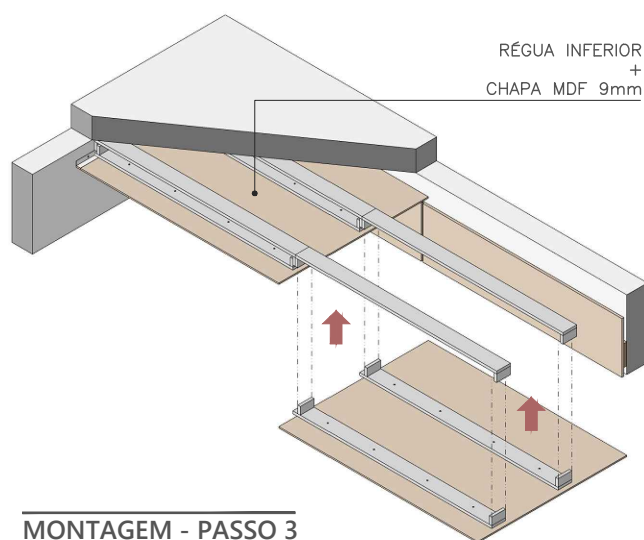
CORTE
ESC. 1:10



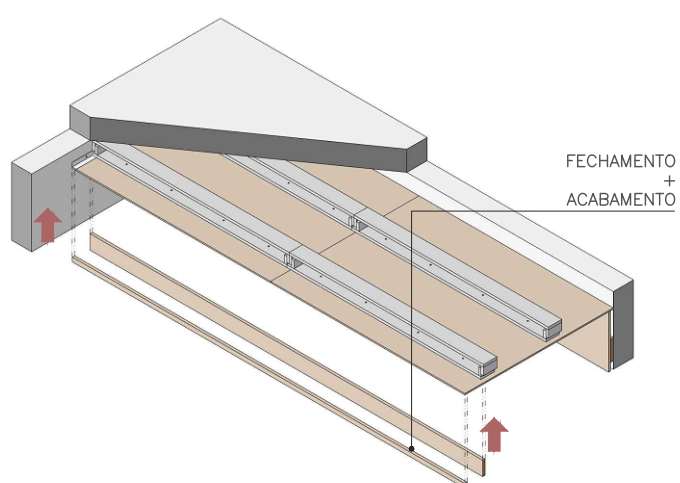
MONTAGEM - PASSO 1
SEM ESCALA



MONTAGEM - PASSO 2
SEM ESCALA



MONTAGEM - PASSO 3
SEM ESCALA



MONTAGEM - PASSO 4
SEM ESCALA

