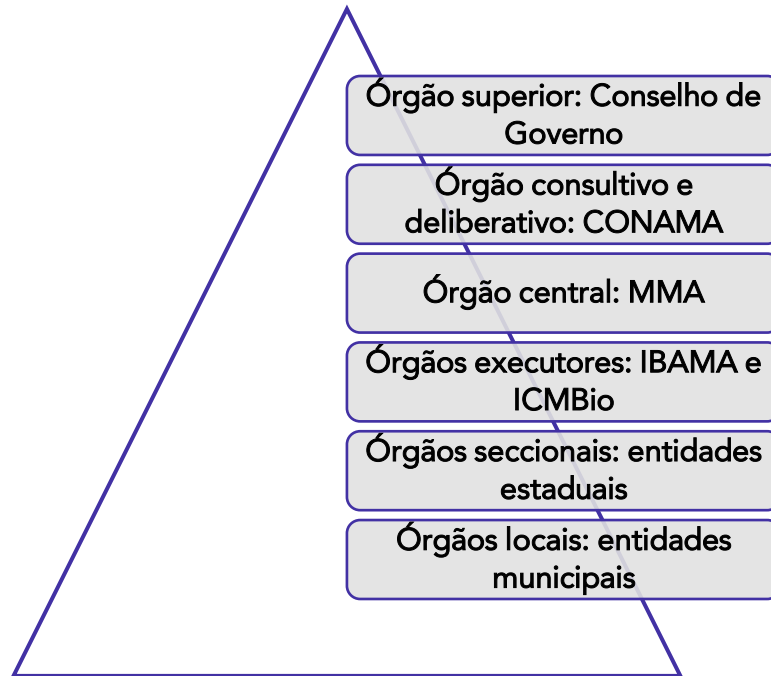




**By @kakashi\_copiador**

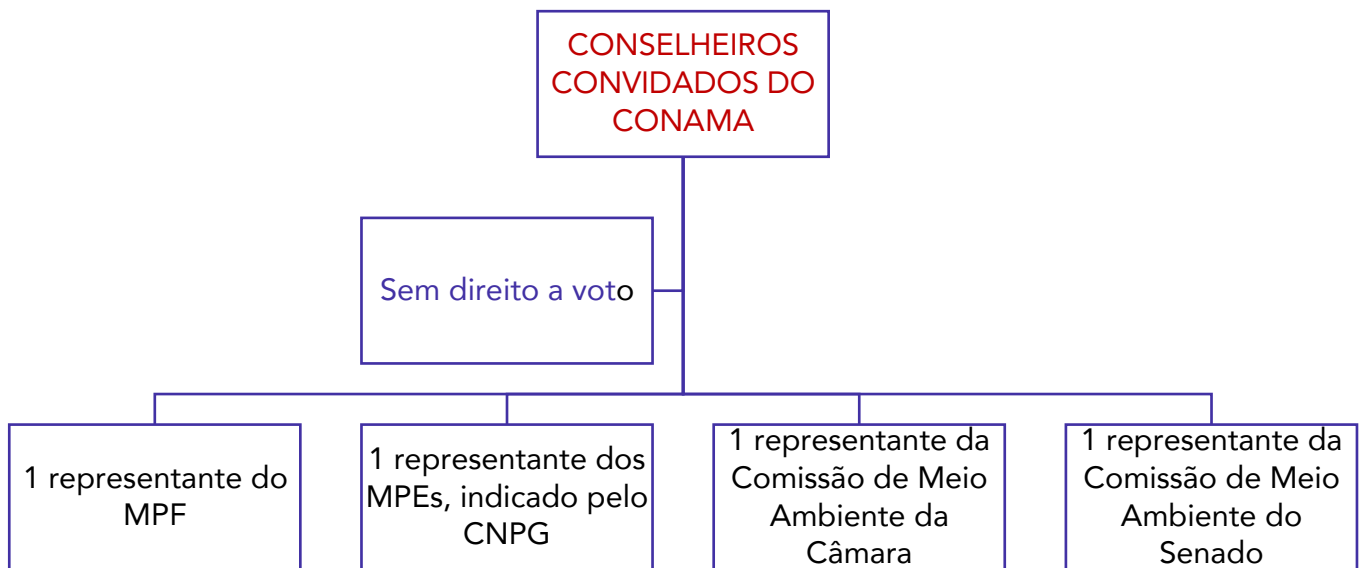
# RESUMO - SISNAMA

## ○ Estrutura do Sistema Nacional de Meio Ambiente



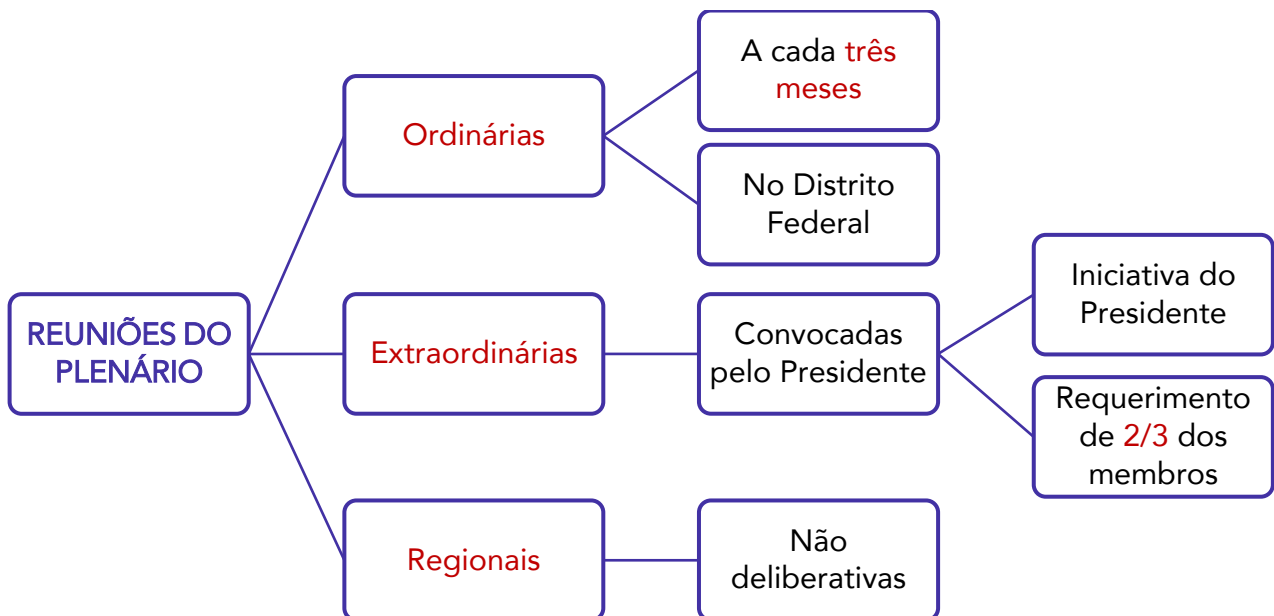
## ○ Composição do Conselho Nacional de Meio Ambiente



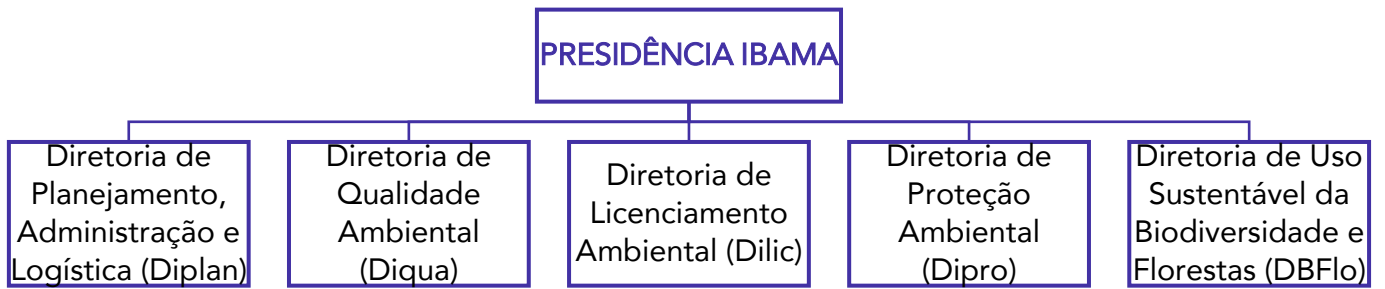


👉 O CONAMA deve garantir, em sua composição, **diversidade de raça e gênero** entre seus membros!

#### ○ Reuniões do Plenário do CONAMA



## ○ Estrutura do IBAMA



## ○ Estrutura do ICMBio

