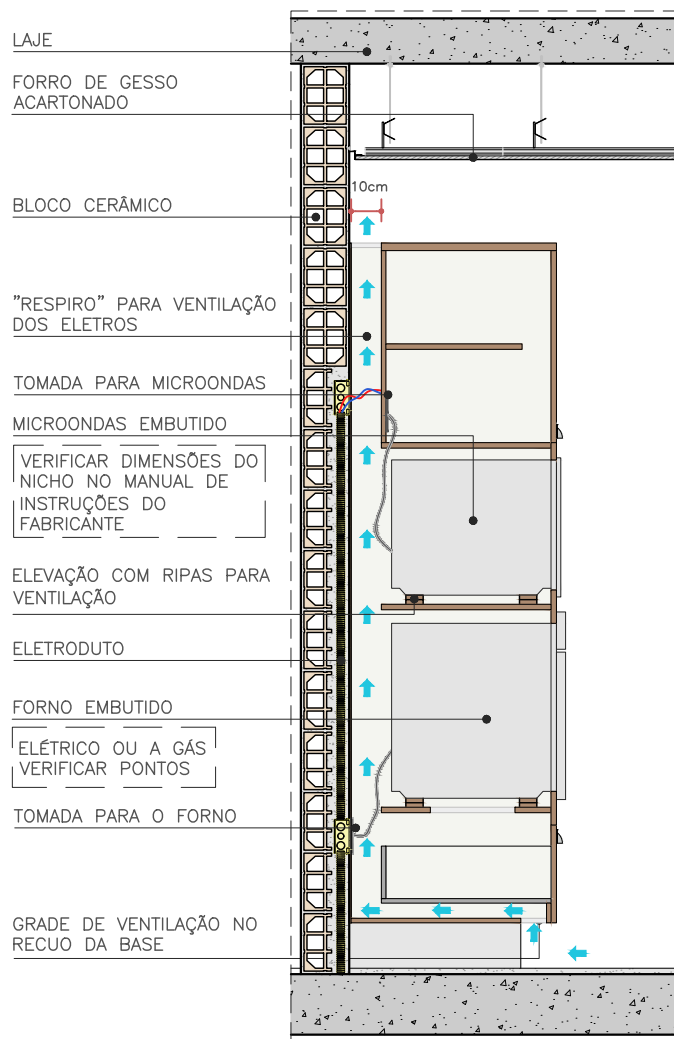
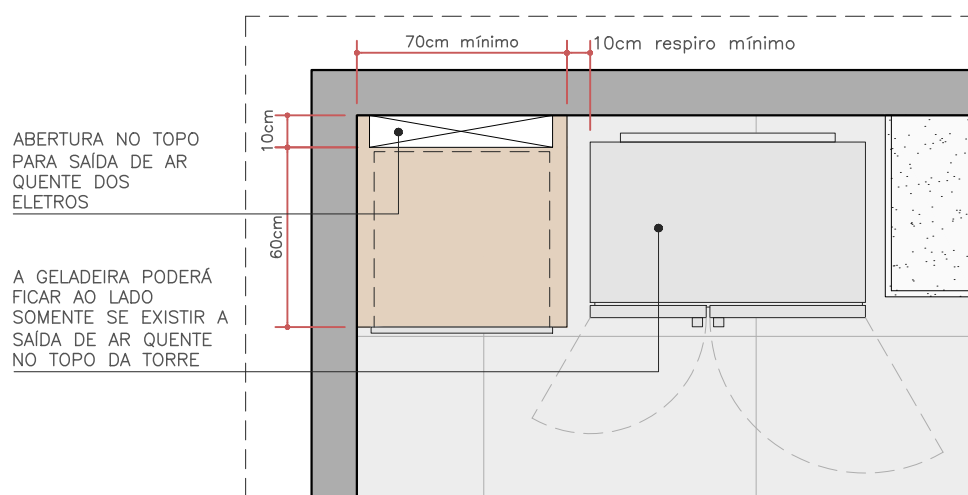


DET. VISTA
ESC. 1:25



DET. CORTE
ESC. 1:25

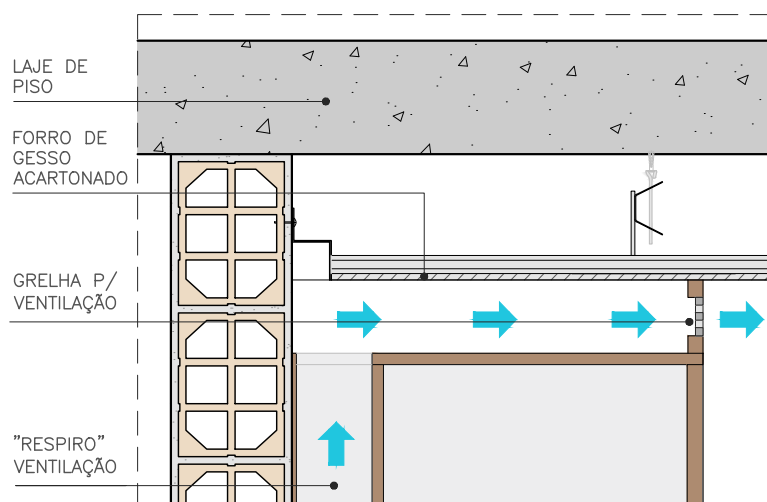


DET. PLANTA
ESC. 1:25

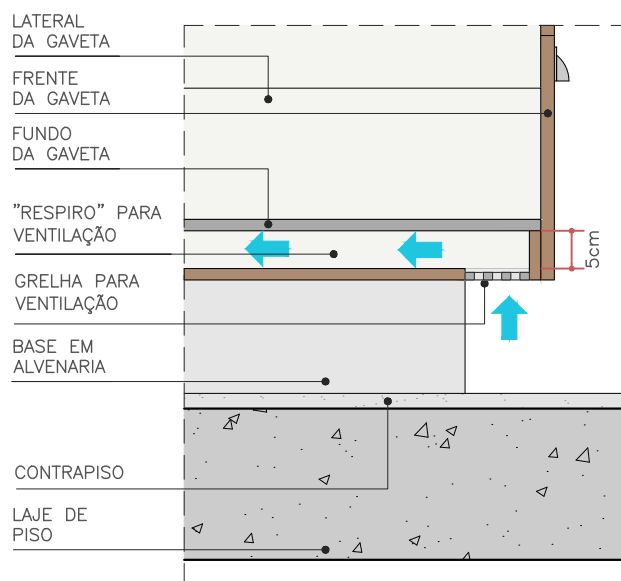
- NÃO POSICIONAR AS TOMADAS ATRÁS DOS ELETROS DEVIDO AO CALOR.
- ALTURAS DOS EQUIPAMENTOS DEVEM SER COTADAS PELO EIXO
- OBSERVAR VOLTAGEM DO EQUIPAMENTO E LOCALIZAÇÃO DAS TOMADAS PREVISTOS EM PROJETO
- VERIFICAR DIMENSÕES DE NICHOS DE RESPIRAÇÃO NO MANUAL DO FABRICANTE



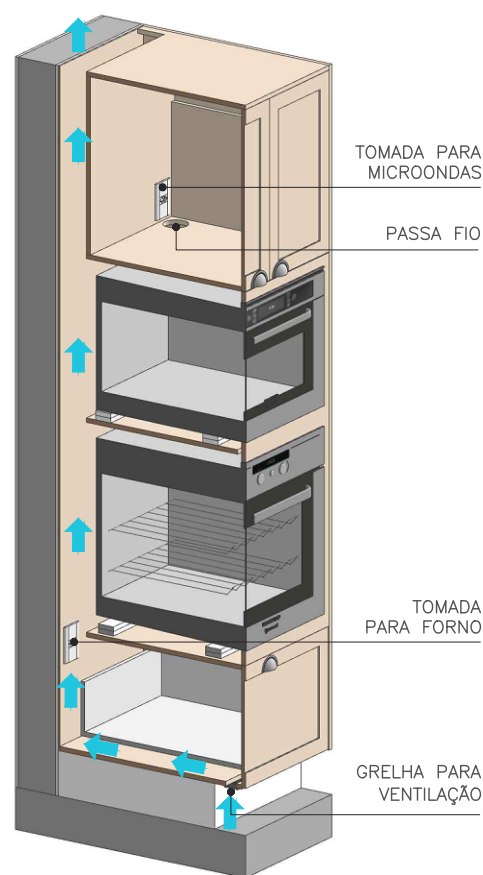
SE A TORRE QUENTE FOR ATÉ O FORRO, ABRIR UM "RESPIRO" PARA VENTILAÇÃO SUPERIOR.



DET. VENTILAÇÃO SUPERIOR
ESC. 1:10



DET. VENTILAÇÃO INFERIOR
ESC. 1:10



ISOMÉTRICA
SEM ESCALA