

# BRANDING & IDENTIDADE VISUAL

# AGENDA



## grids

o que é um grid?

breve história do grid no design gráfico

propósito do grid

o grid é uma restrição?

existe grid certo ou errado?

Não sabemos por quê, mas o ser humano acha os planos de proporções definidas e intencionais mais agradáveis ou mais belos do que os de proporções acidentais.



JAN TSCHICHOLD

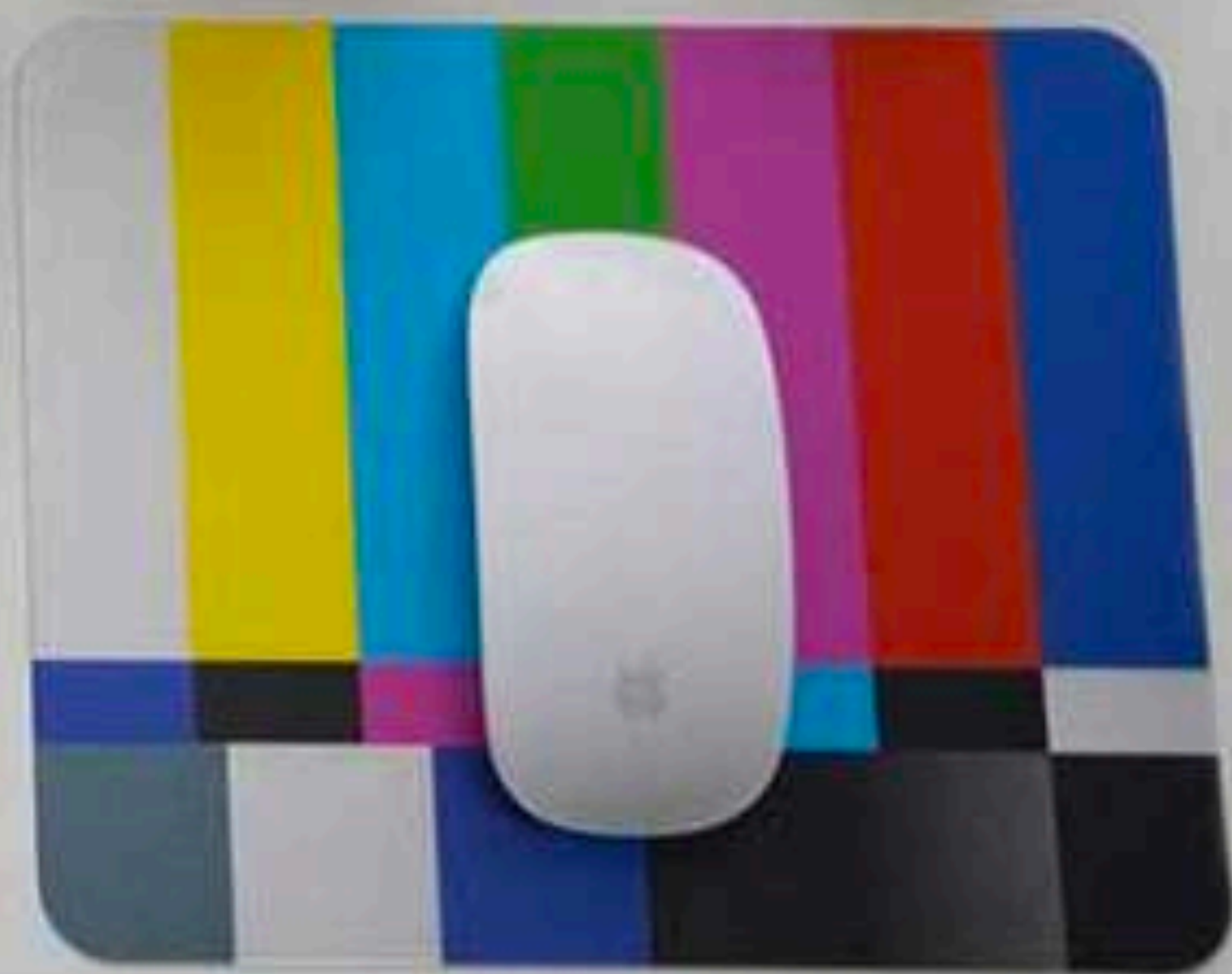
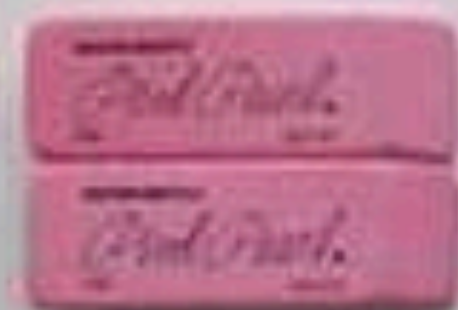




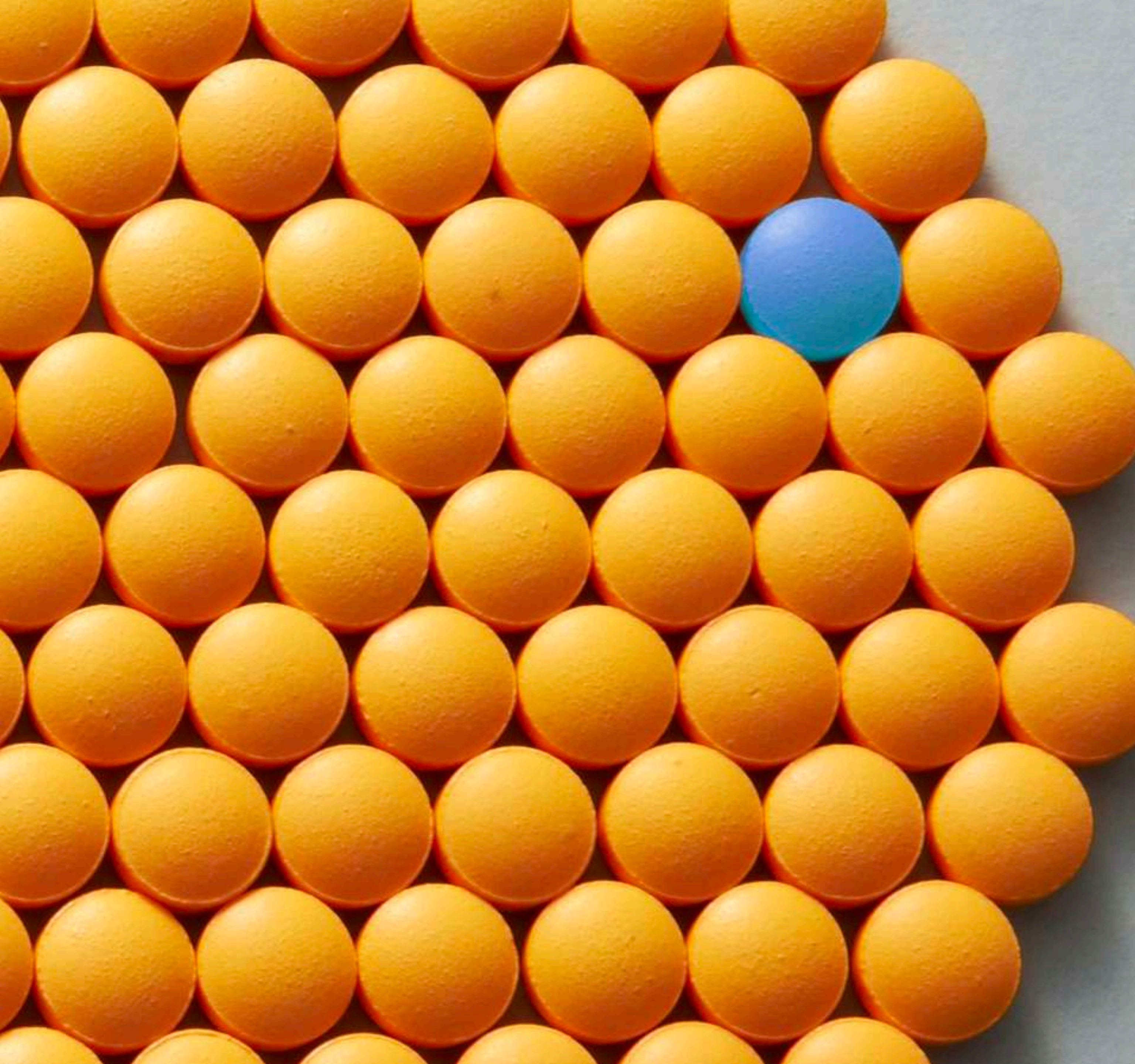














**grid**



O **grid** (também conhecido como grade ou malha construtiva) é um sistema utilizado para organizar uma composição, funcionando em diferentes peças como livros, revistas, pôsteres ou páginas de um site, aplicativo ou outras interfaces de usuário.

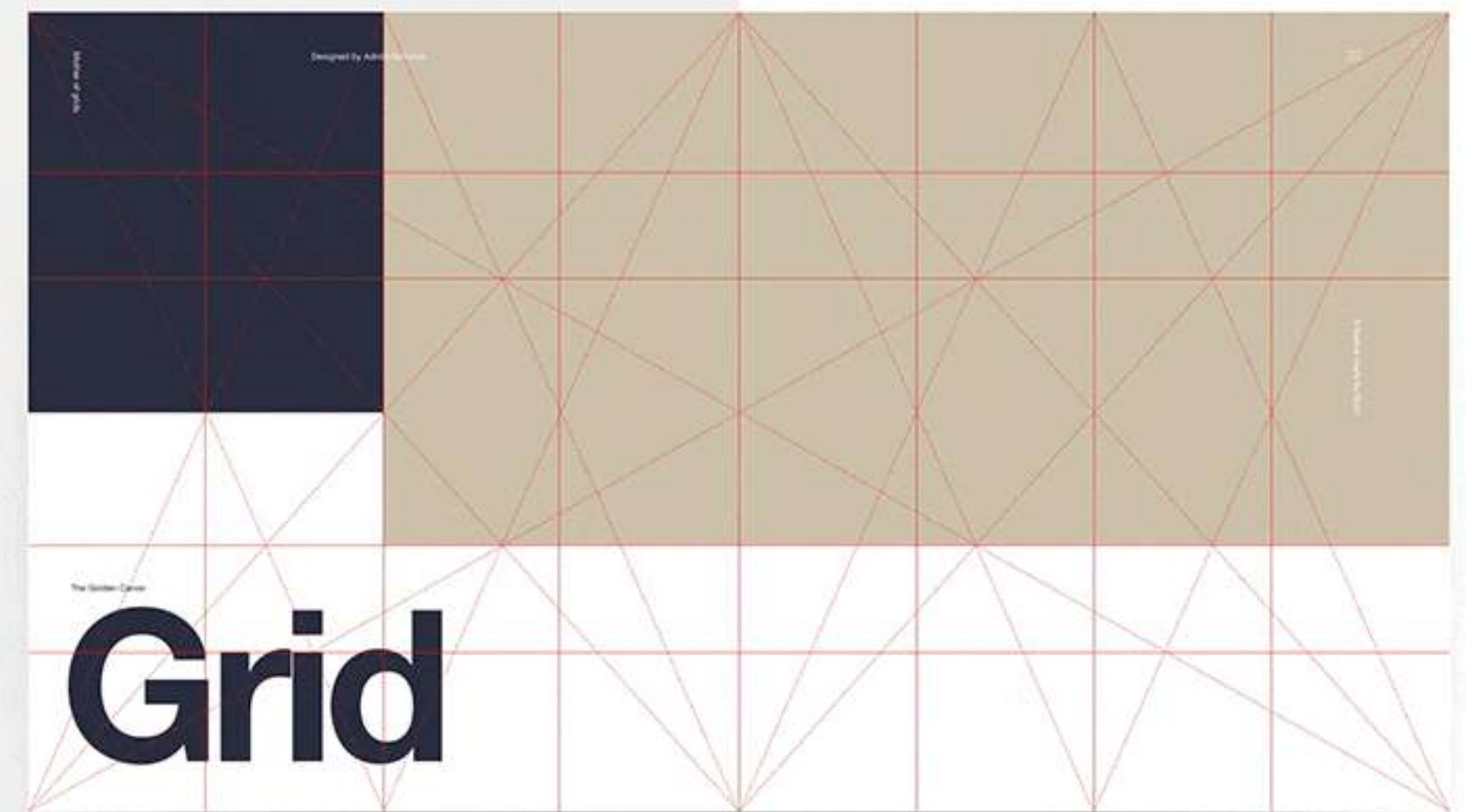


# O QUE É UM GRID?

Tecnicamente, grid é um conjunto de linhas auxiliares invisíveis, na vertical e horizontal (ou retângulos, pontos, triângulos), que proporcionam a estrutura para construção de elementos variados.

Algumas funções:

- determinar o fluxo de leitura que queremos
- projetar em proporções harmoniosas balanceando os pesos dos elementos gráficos do layout.
- permitir a criação de peças mais eficazes.
- auxiliar a posicionar os elementos com maior precisão.





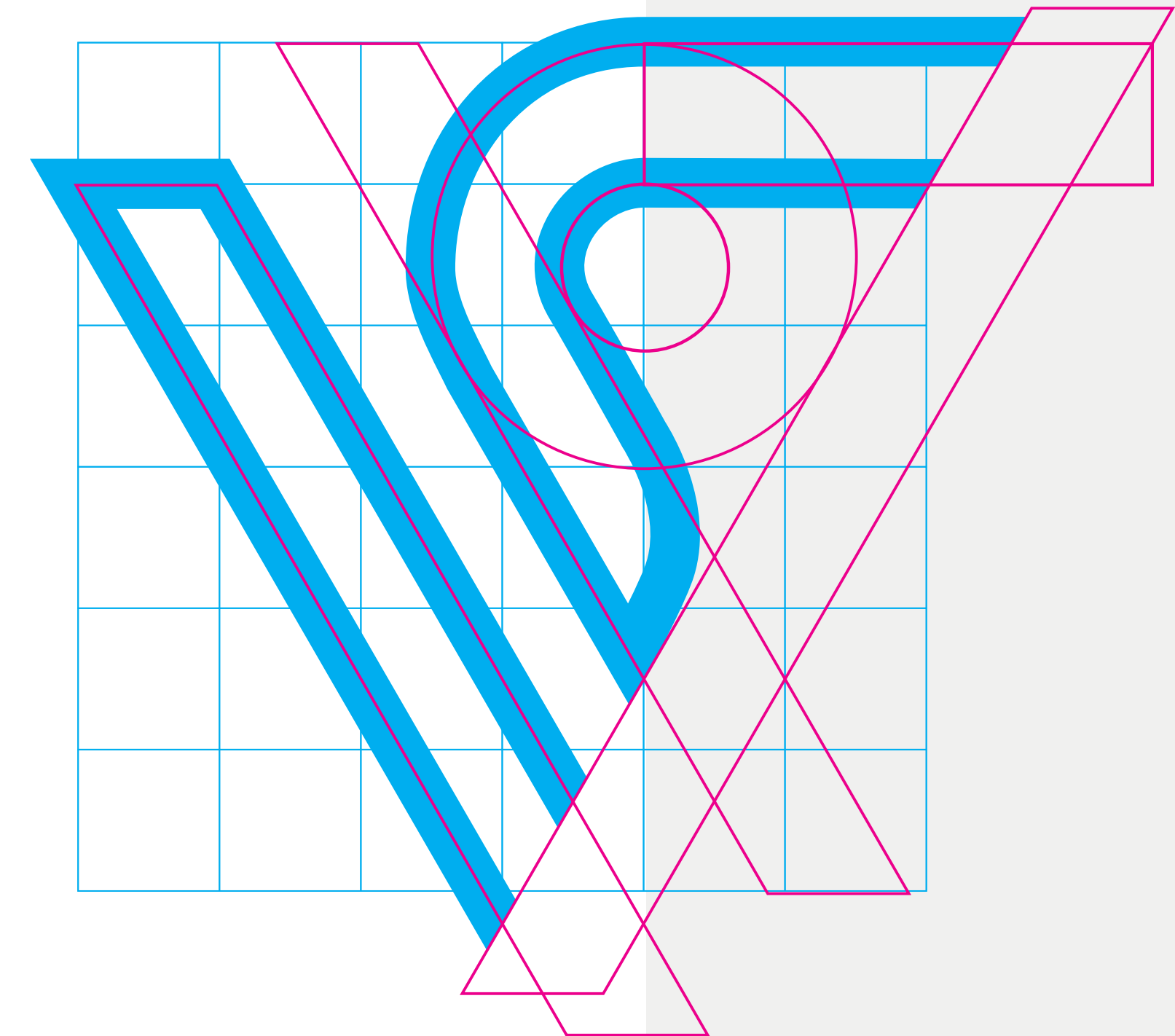
# O QUE É UM GRID?

**Na criação de símbolos,  
o grid ajuda a ter controle  
sobre o resultado**

Podemos alcançar algumas características:

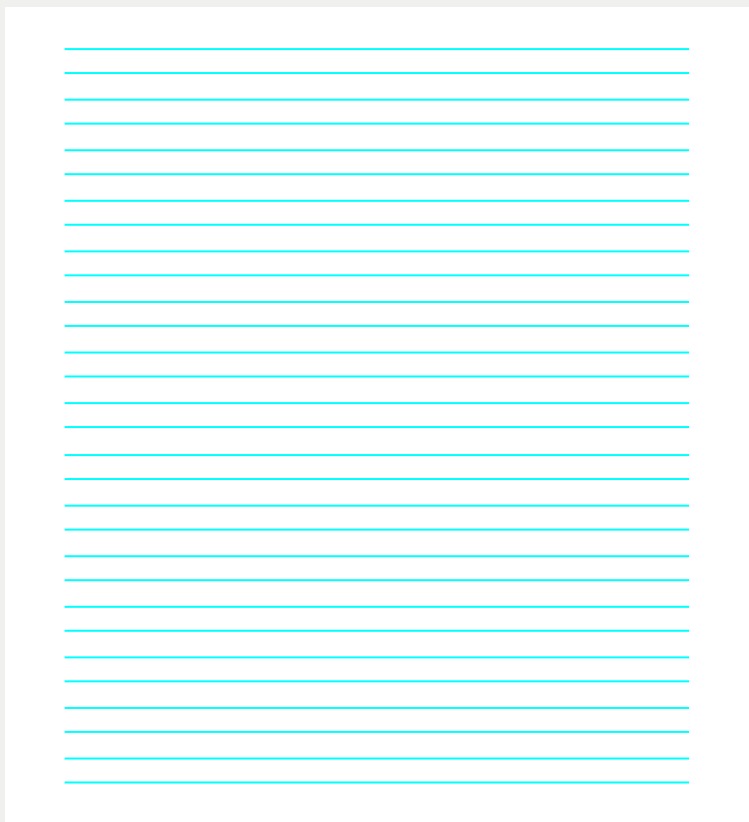
- a espessura será igual durante toda criação
- os espaços serão iguais entre si
- espaços vazios possuem uma relação visual

@ericlesbatistadesign

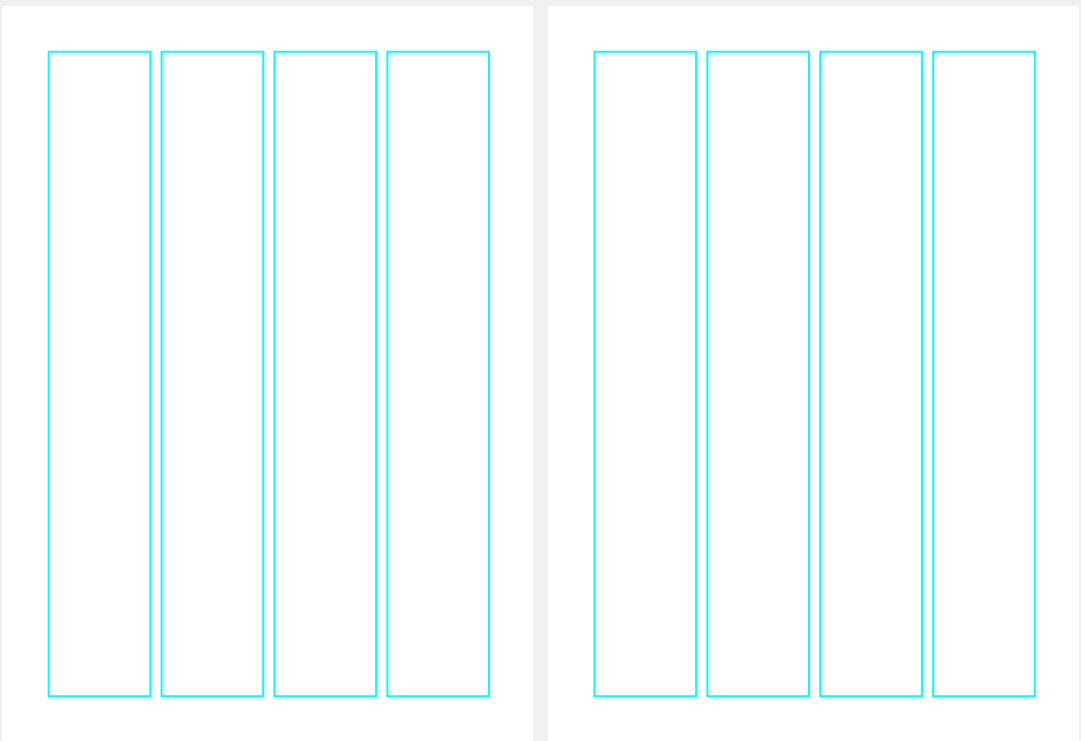




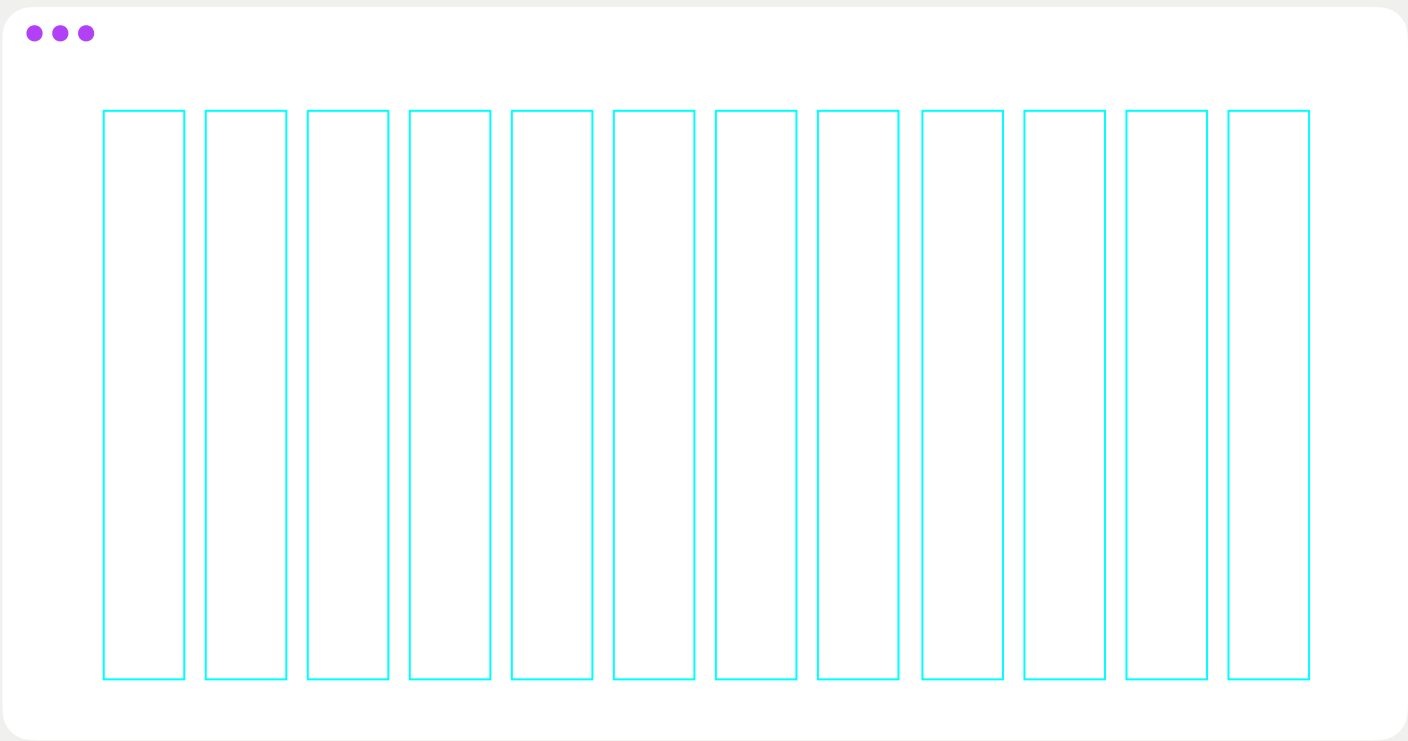
# O QUE É UM GRID?



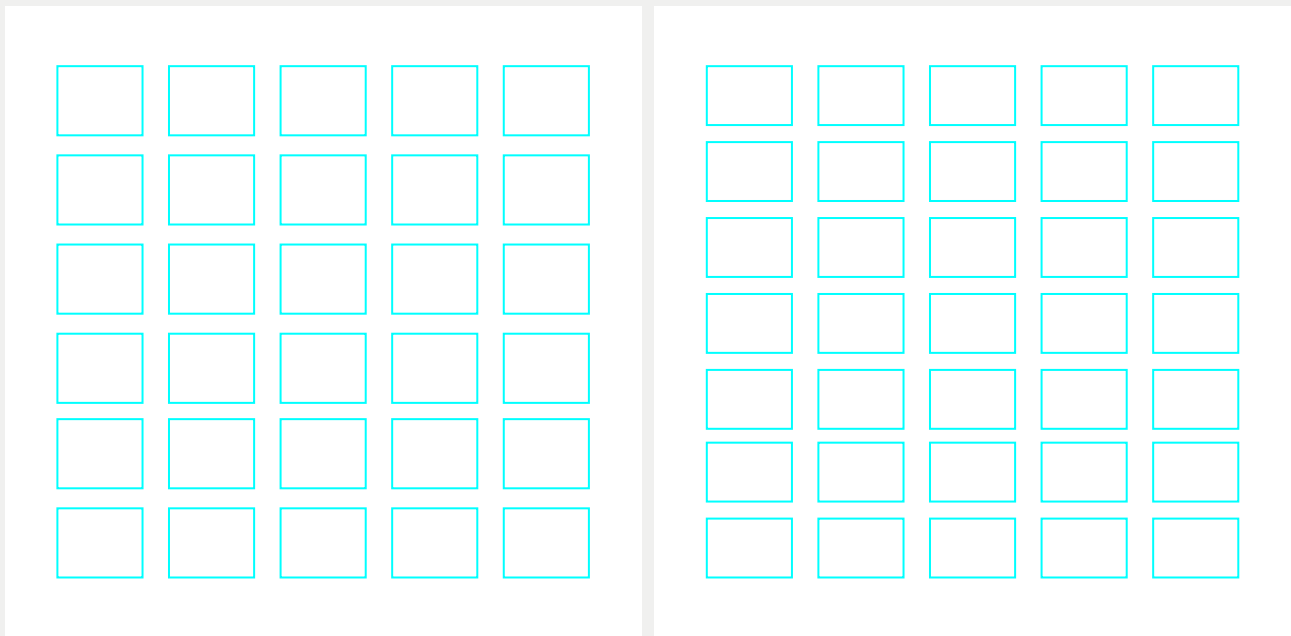
BASELINE GRID



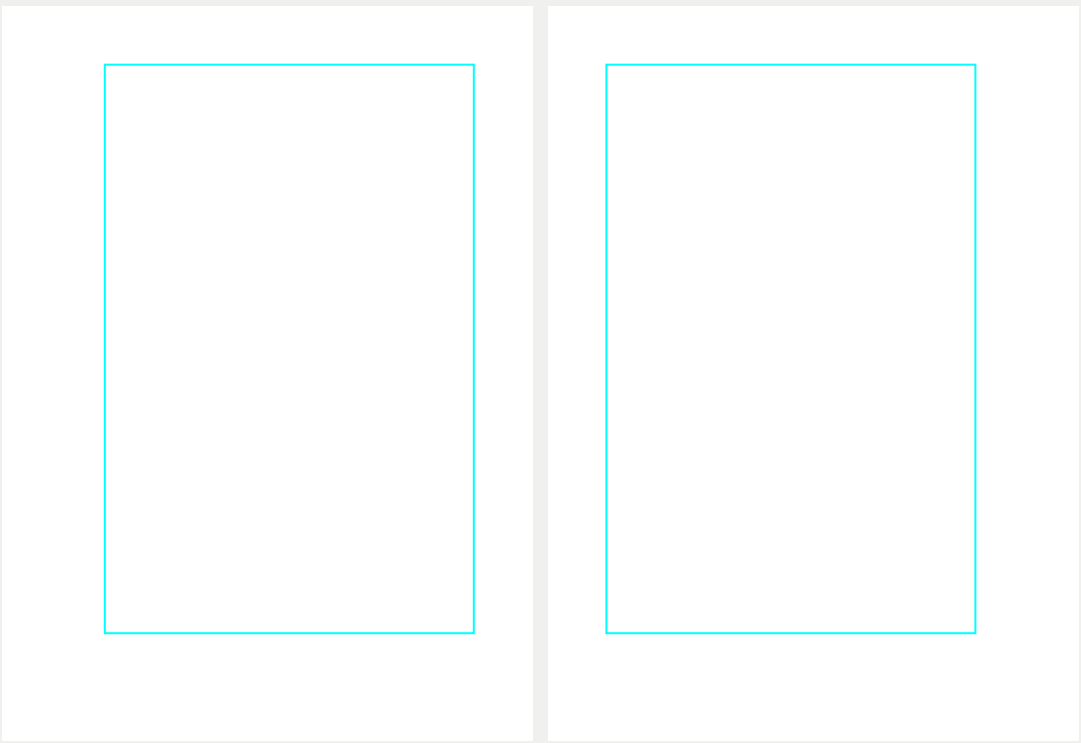
COLUMN GRID (PRINT)



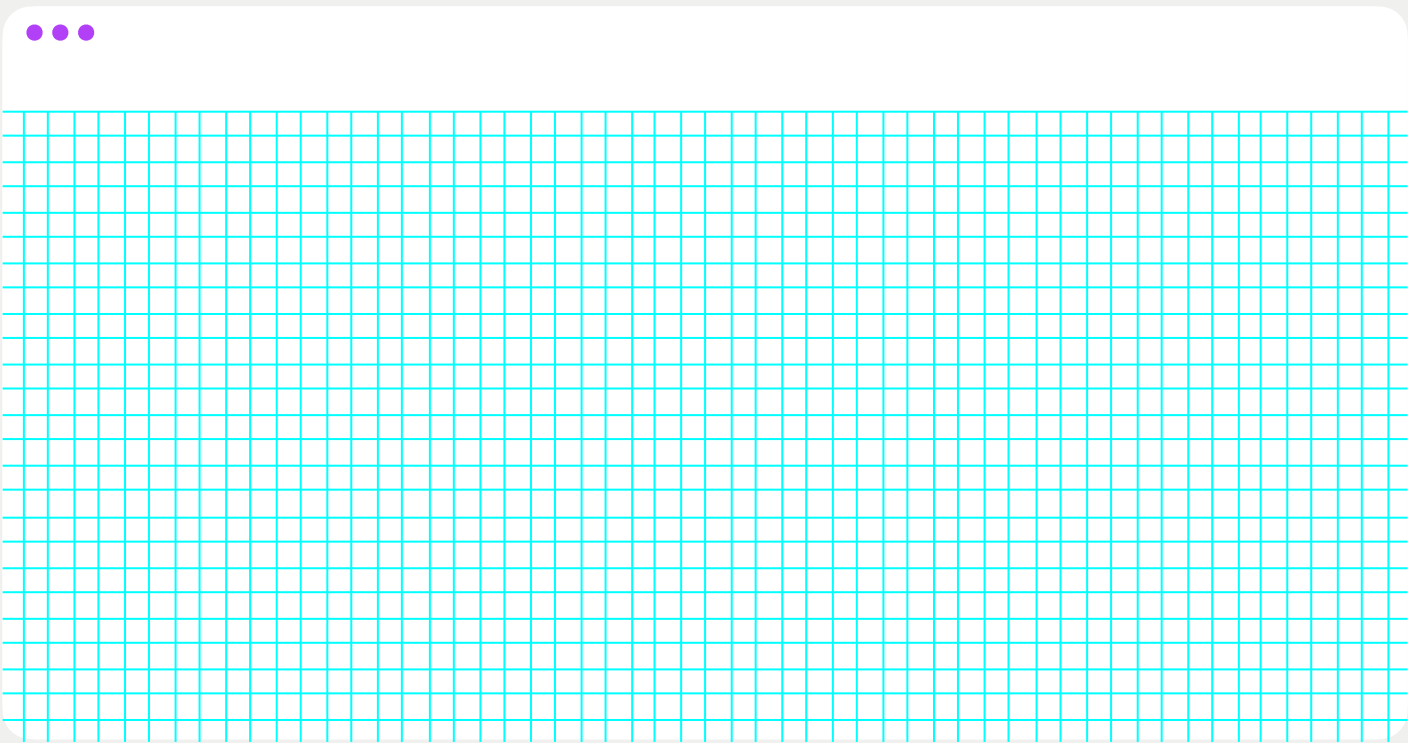
COLUMN GRID (DIGITAL)



MODULAR GRID



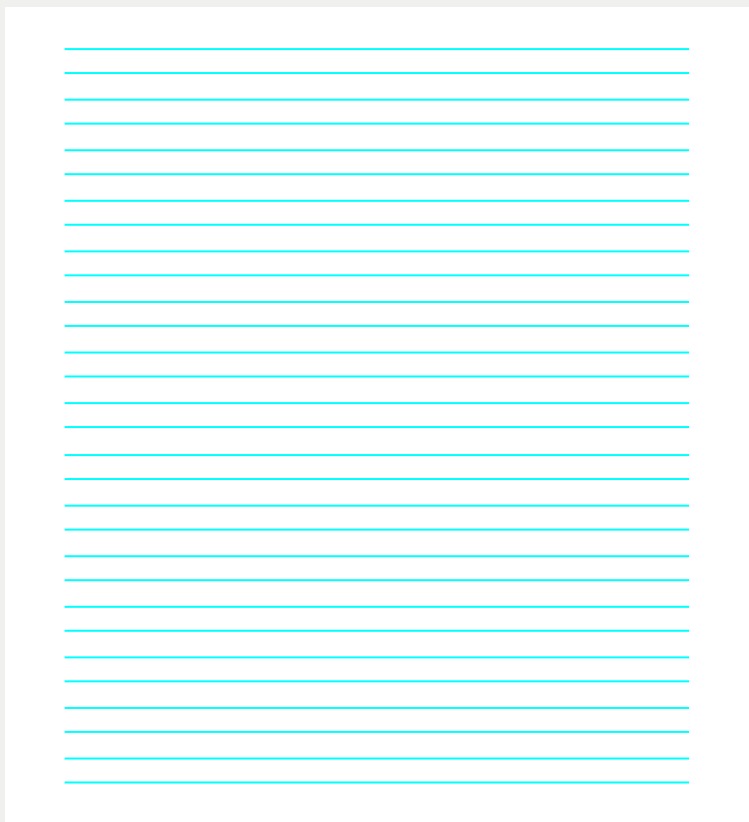
MANUSCRIPT GRID



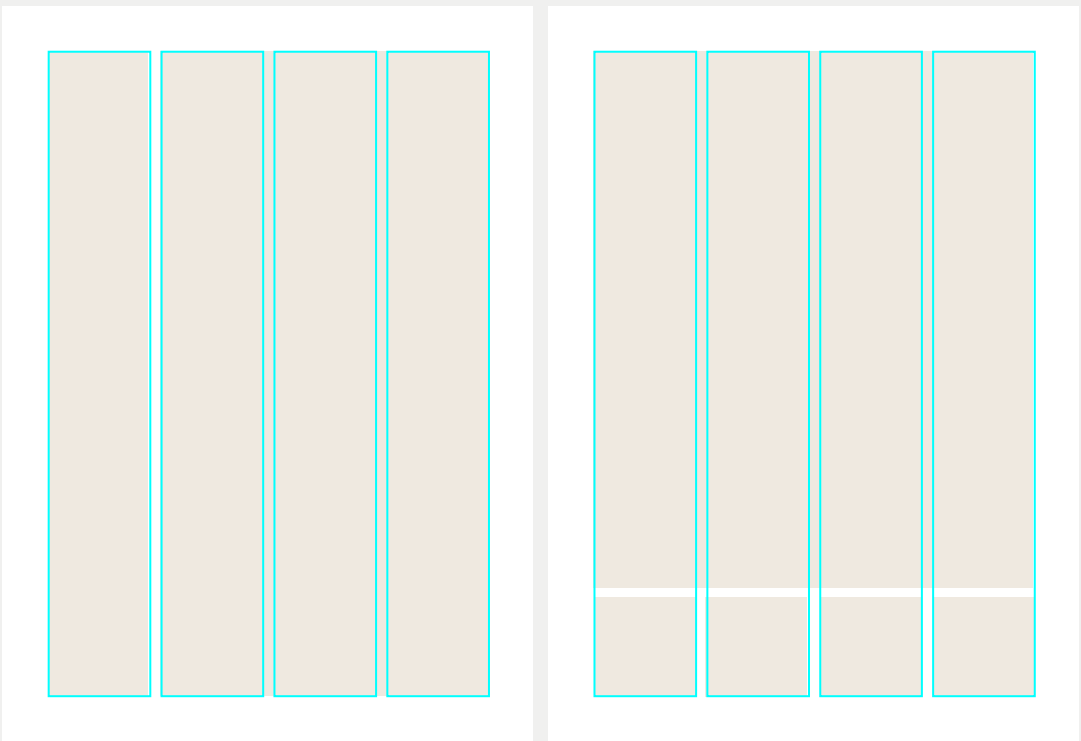
PIXEL GRID



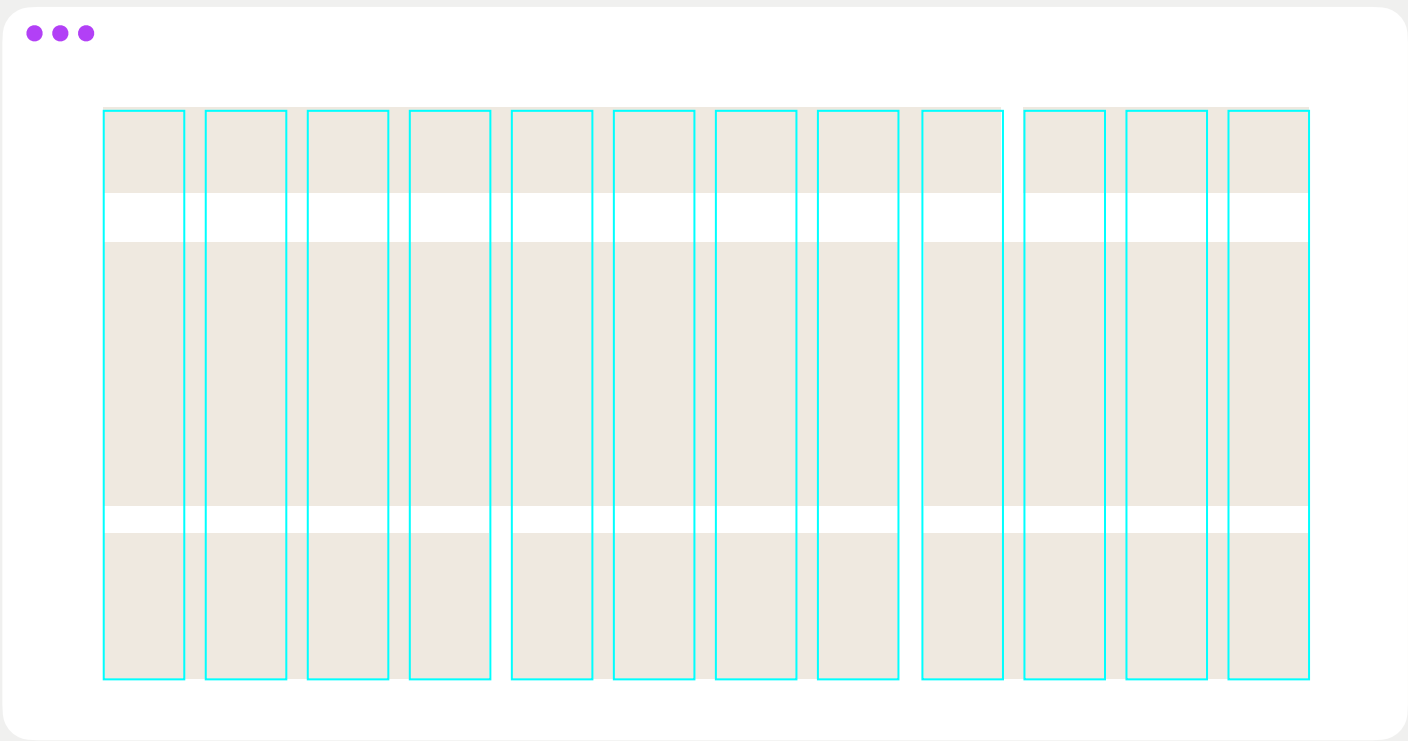
# O QUE É UM GRID?



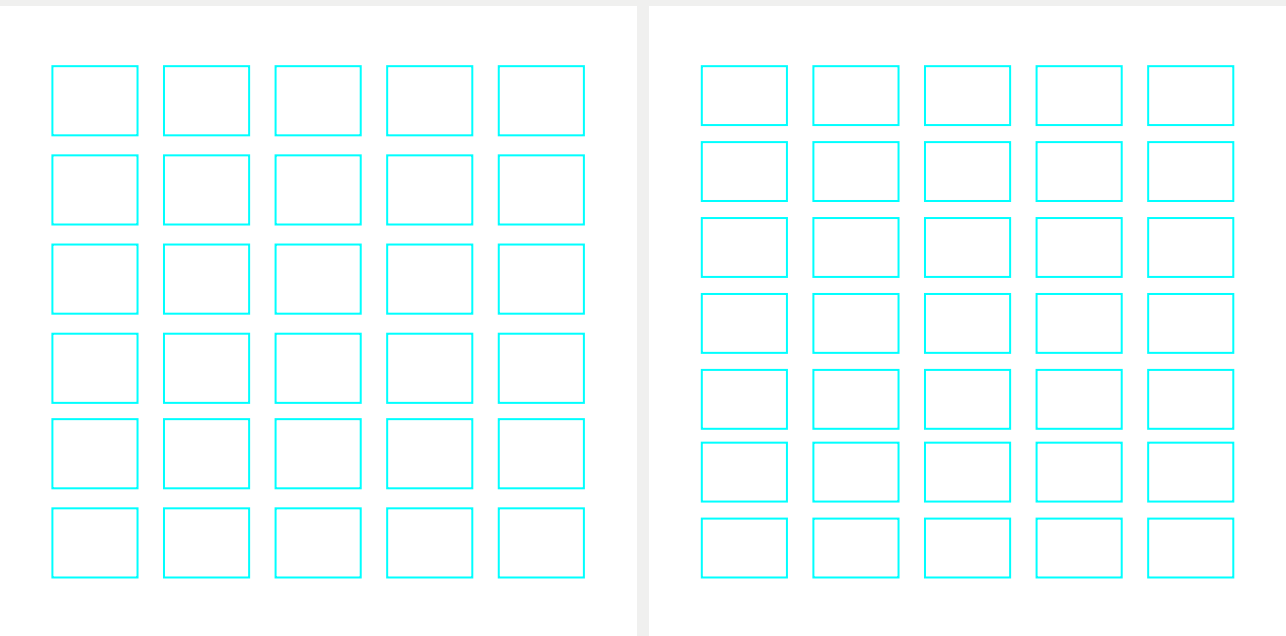
BASELINE GRID



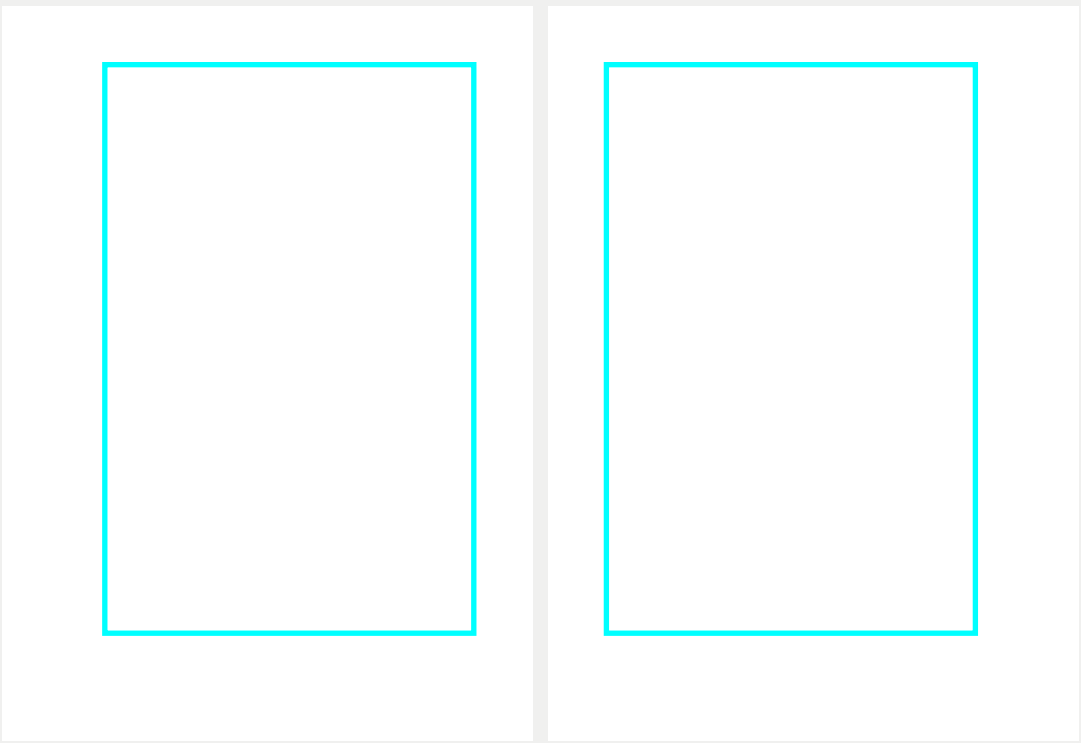
COLUMN GRID (PRINT)



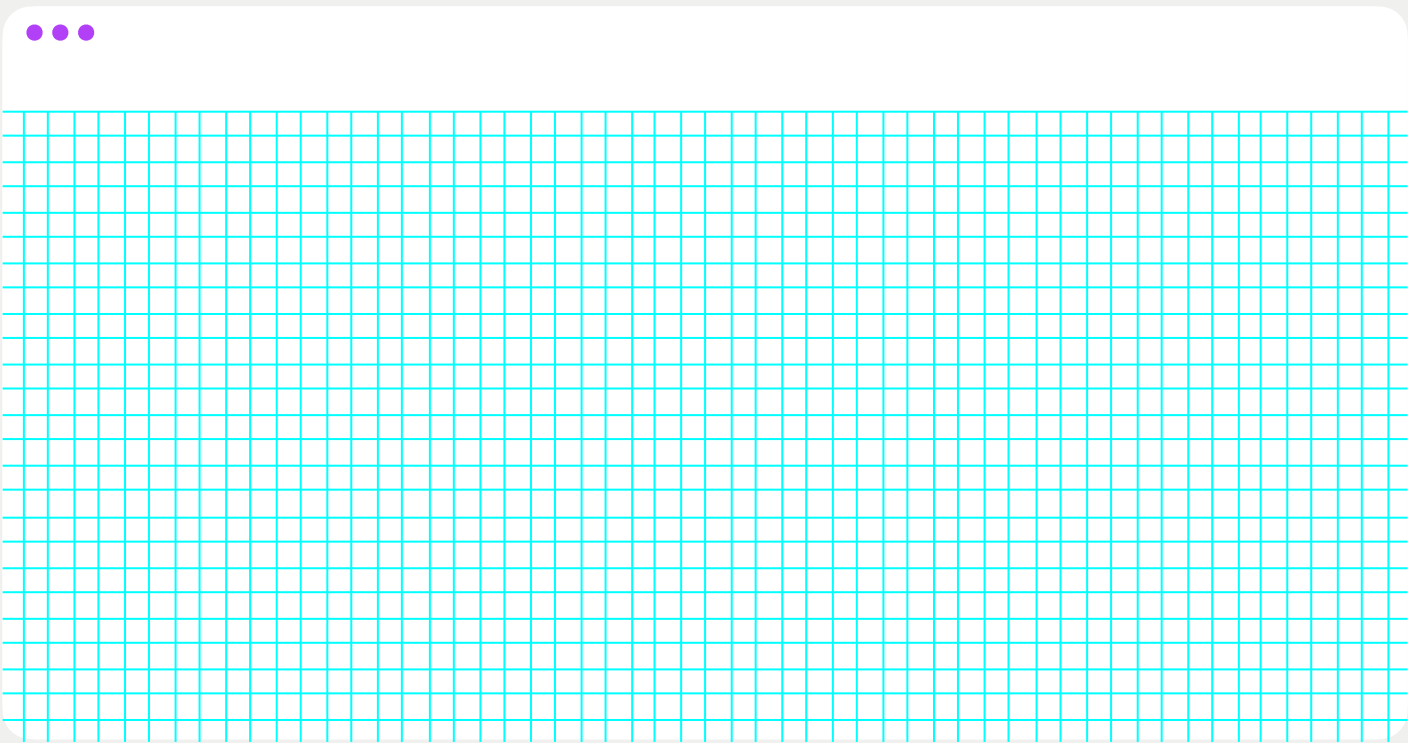
COLUMN GRID (DIGITAL)



MODULAR GRID



MANUSCRIPT GRID



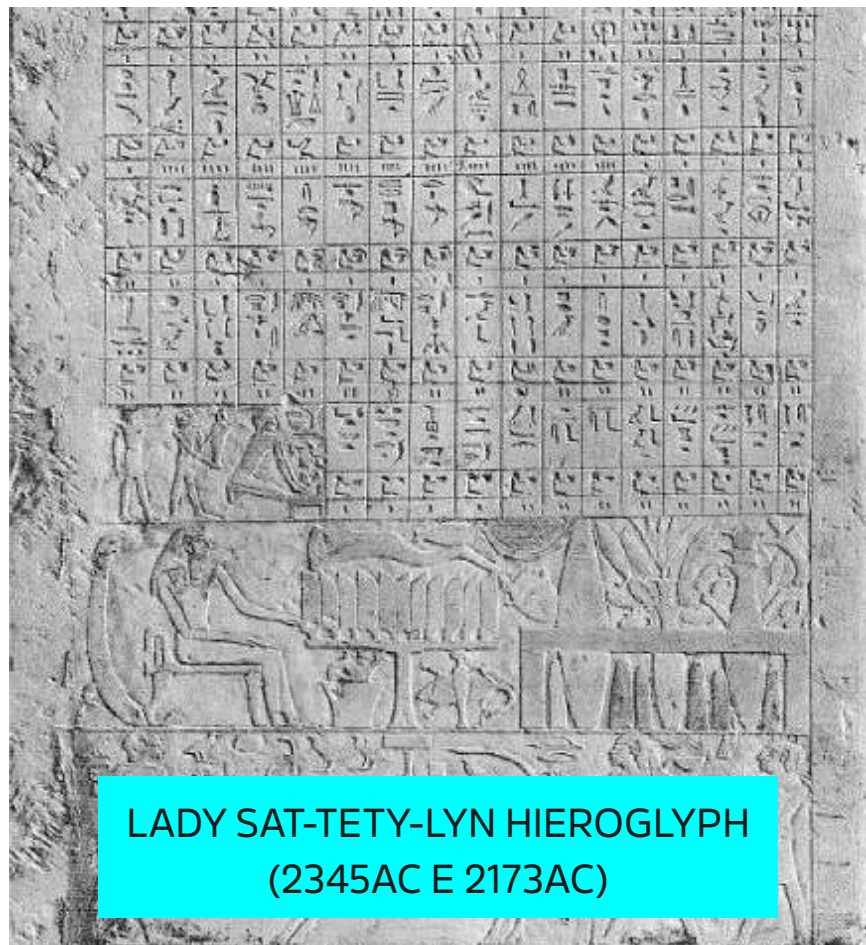
PIXEL GRID



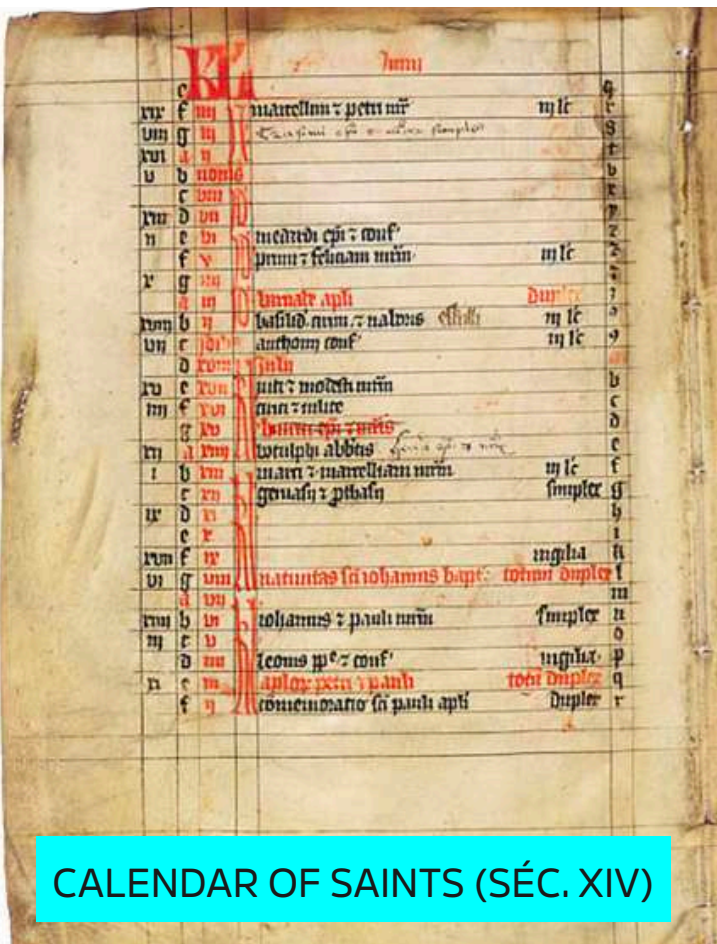
# BREVE HISTÓRIA DO GRID



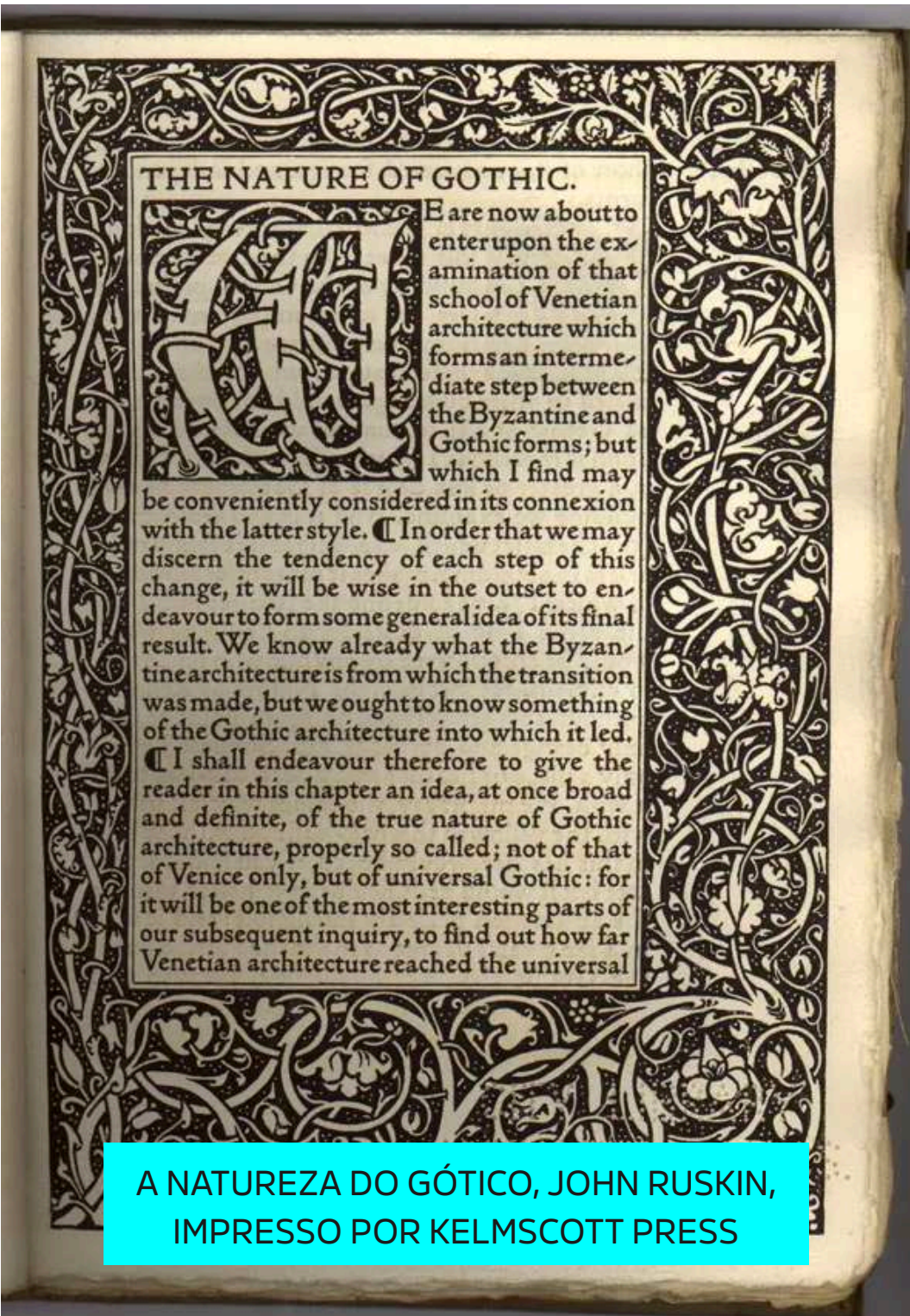
MANUSCRITO DO MAR MORTO (150AC – 70AC)



LADY SAT-TETY-LYN HIEROGLYPH (2345AC E 2173AC)



CALENDAR OF SAINTS (SÉC. XIV)



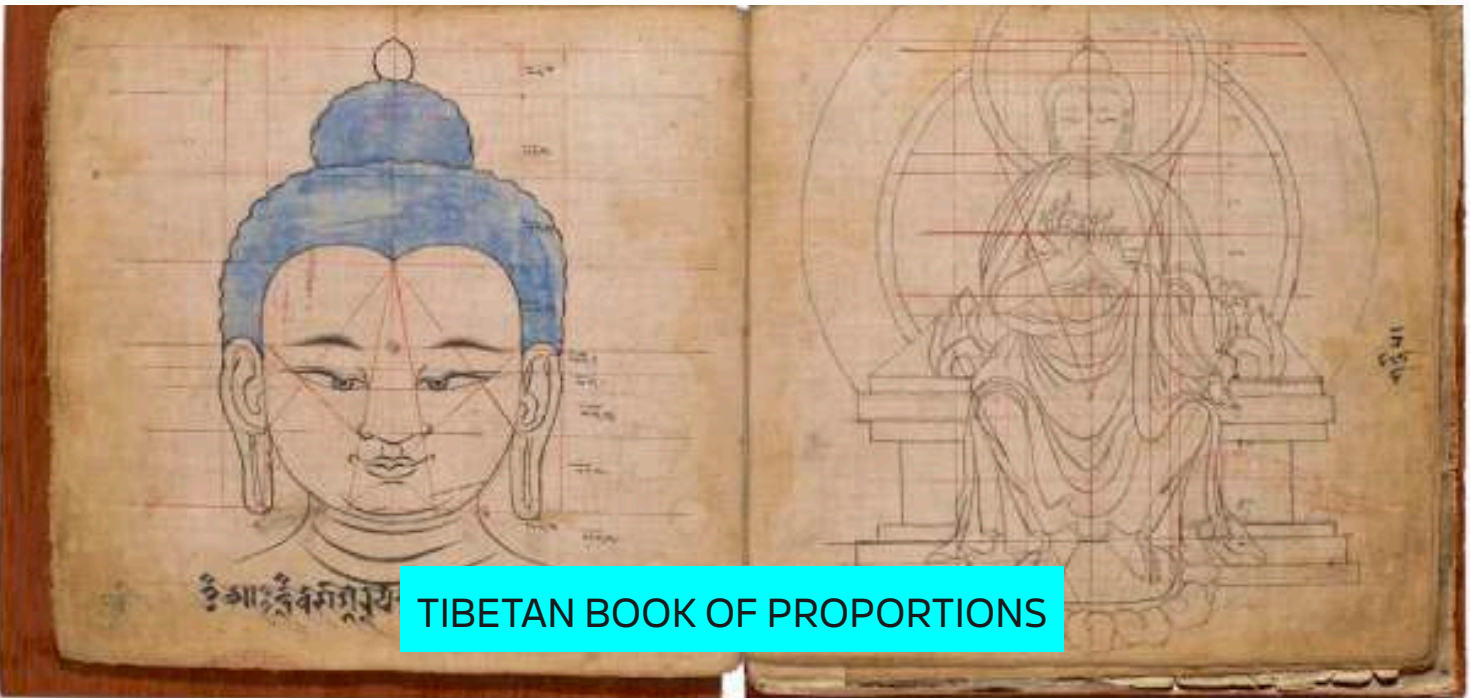
A NATUREZA DO GÓTICO, JOHN RUSKIN, IMPRESSO POR KELMSCOTT PRESS



JOB, JULES CHERÉT



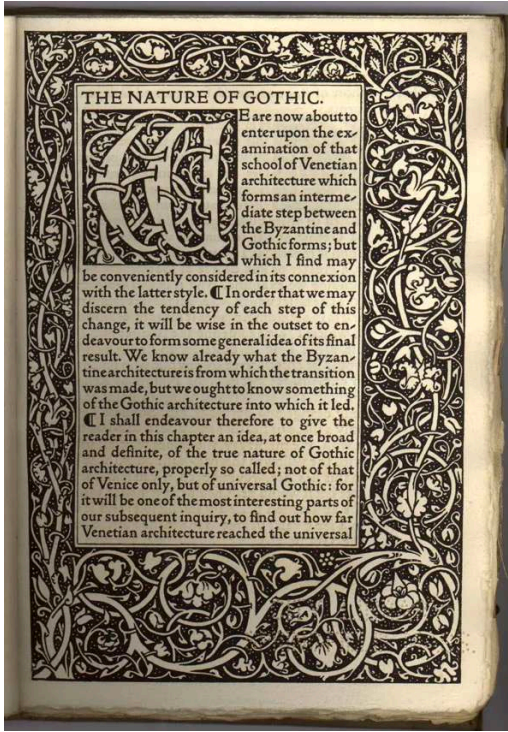
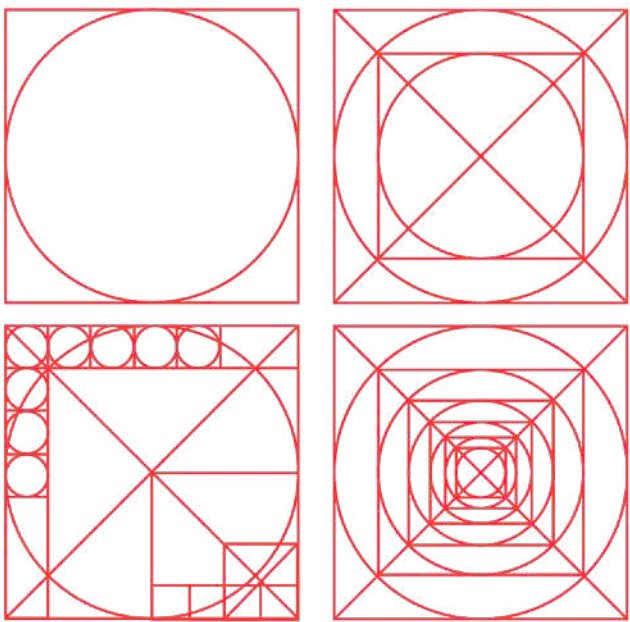
EARLY MANUSCRIPT DESIGN (C. 1100–1160)



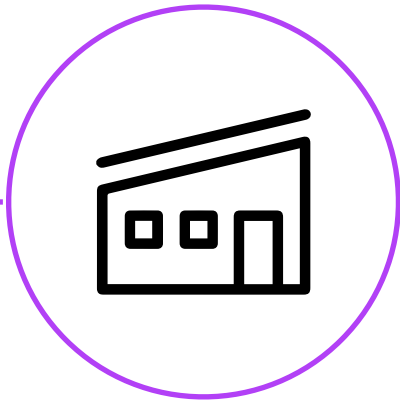
TIBETAN BOOK OF PROPORTIONS



# BREVE HISTÓRIA DO GRID



modernismo



peter behrens

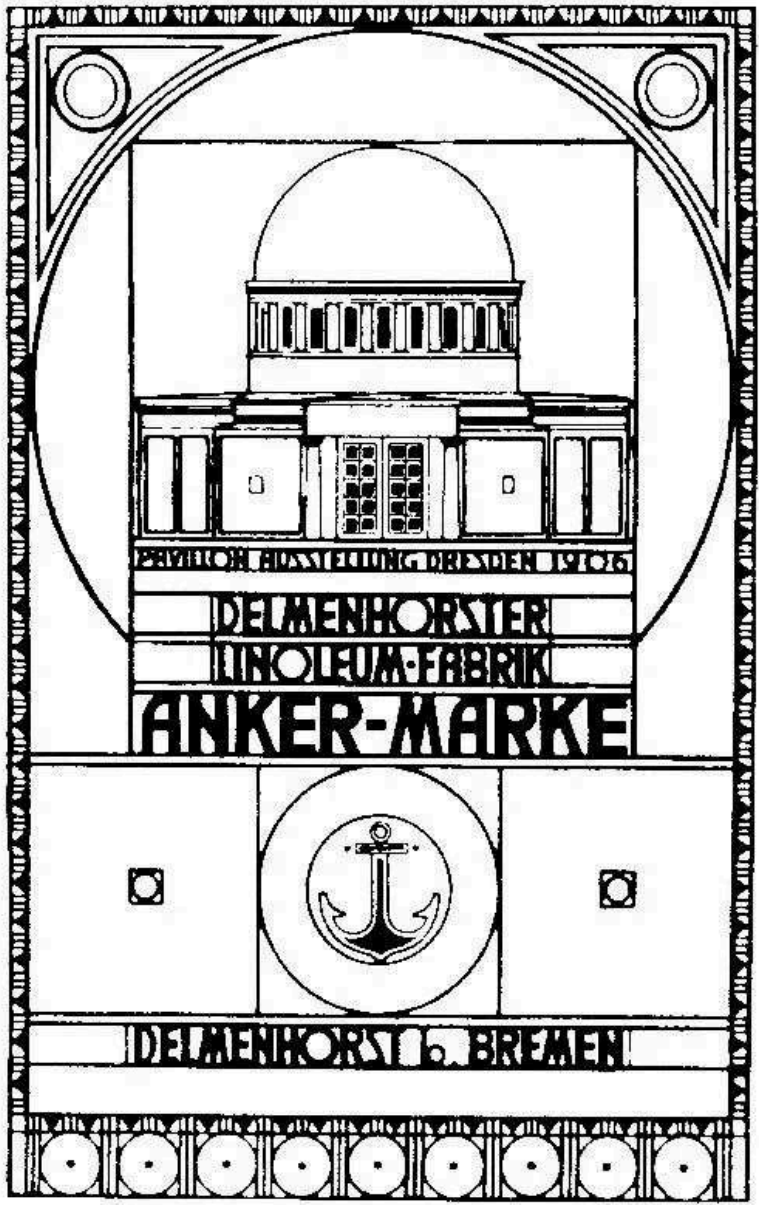
arquiteto alemão  
influenciado pela  
Secessão Vienense

escola de  
artes e ofícios  
de Düsseldorf

1904



mathieu lauweriks



THE ANCHOR LINOLEUM EXHIBITION (1906)



## BREVE HISTÓRIA DO GRID

Em 1907 Behrens recebeu uma proposta para ser consultor artístico da **indústria alemã de produtos elétricos AEG**. Além das chaleiras, ele construiu primeiro projeto sistêmico de identidade visual para uma corporação industrial de que tem notícia.

Partindo da marca, ele criou fontes, paletas de cor, cartazes, anúncios, salas comerciais e acessórios industriais para a empresa. Cada item se articulava num conjunto específico de proporções e elementos lineares, organizando a apresentação visual da AEG em uma unidade harmônica.

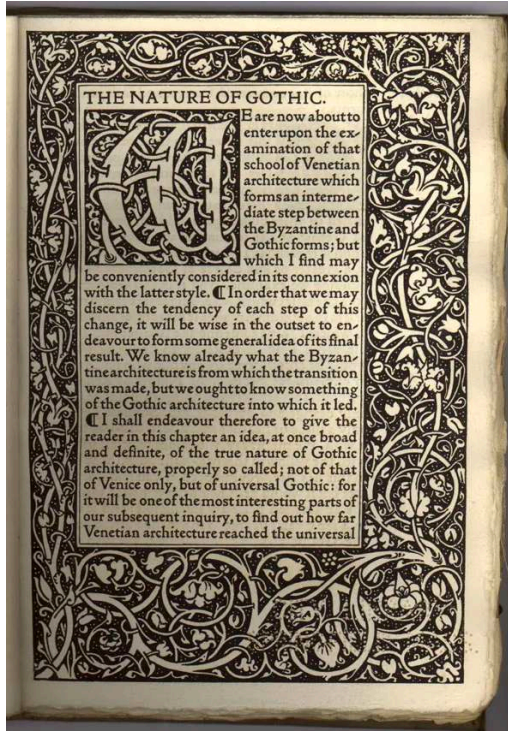
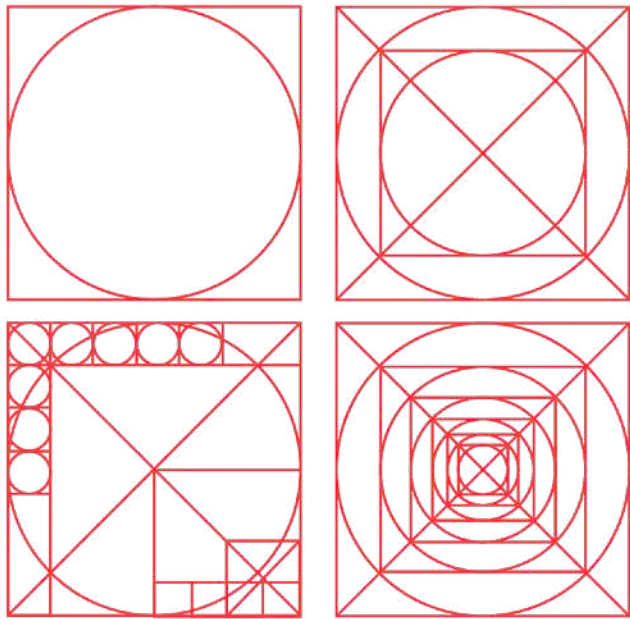


PETER BEHRENS / AEG - BODY OF ELECTRIC KETTLE (1909)

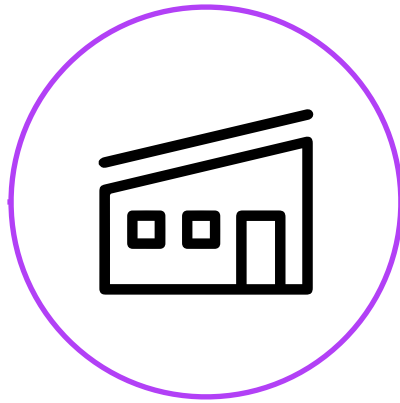




# BREVE HISTÓRIA DO GRID



modernismo



peter behrens

escola de  
artes e ofícios  
de Düsseldorf

1904

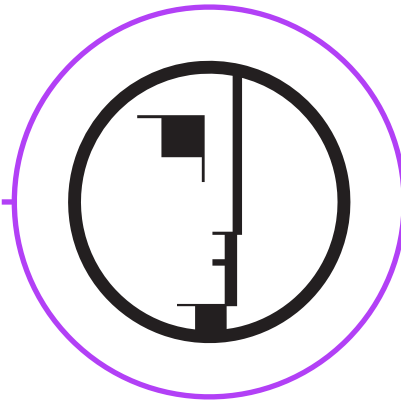


mathieu lauweriks

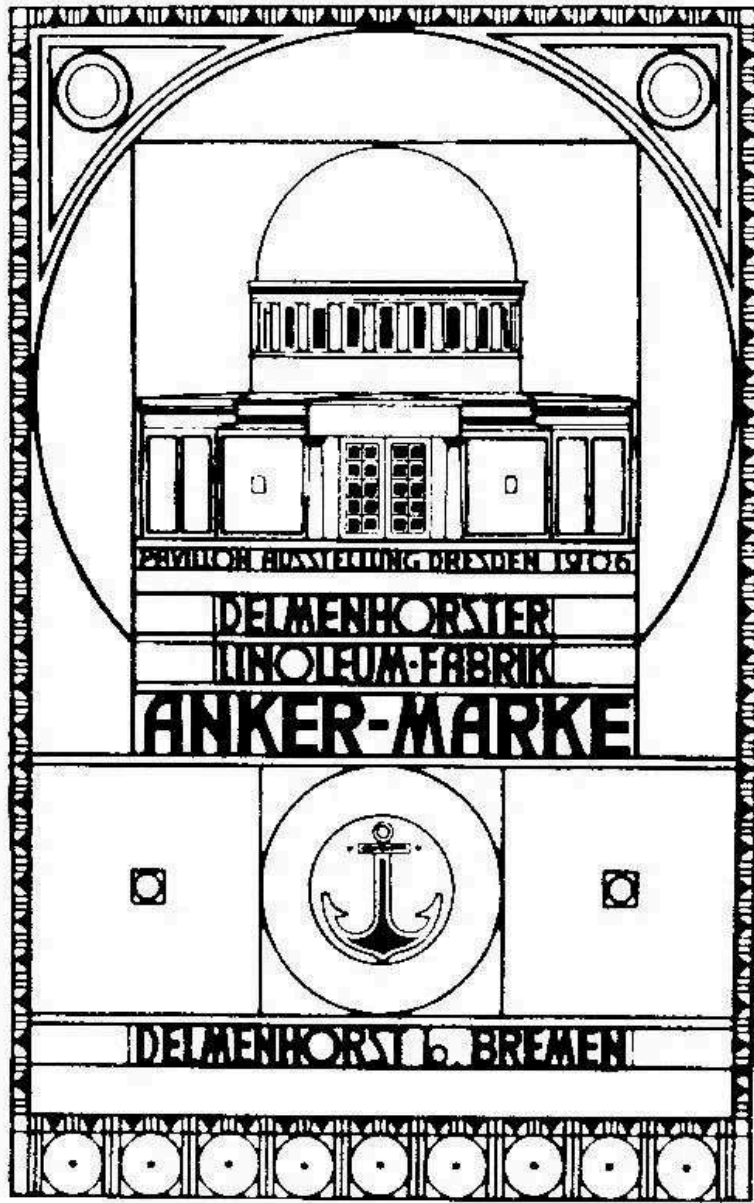


indústria alemã  
de produtos  
elétricos (AEG)

1907

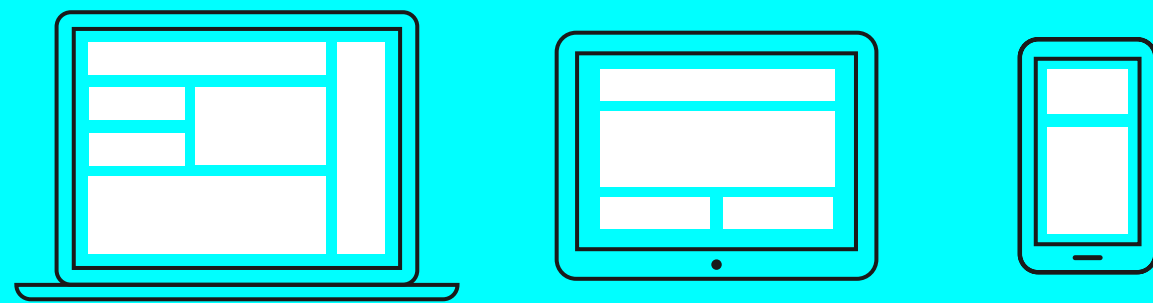


bauhaus



THE ANCHOR LINOLEUM EXHIBITION (1906)





**Hoje o grid evoluiu para organização de composições além de peças impressas, funcionando como parte fundamental na organização de páginas de um site, templates de aplicativos e outras interfaces de usuário (inclusive nessa apresentação).**







## PROPÓSITO DO GRID

As vantagens de se trabalhar com grid são simples:

**clareza, eficiência,  
economia e identidade**

O grid permite que o designer diagrame uma quantidade enorme de informação com uma ordem sistemática, diferenciando tipos de informação e facilitando a navegação entre eles.

Fundamentos do grid:

the architectonic  
in graphic design  
**the concert poster series**  
of josef müller-brockmann

december 16, 1980  
january 24, 1981  
reinhold-brown gallery  
tel 212/734-7999  
tuesday-saturday  
10.30-5.00  
26 east  
78 street  
new york  
ny

design by josef müller-brockmann  
switzerland

JOSEF MÜLLER-BROCKMANN - THE ARCHITECTONIC IN GRAPHIC DESIGN (1980)



## O GRID É UMA RESTRIÇÃO?

**Grid é uma ferramenta de suporte, não um limitador.**

É importante saber usar com parcimônia, focando em fatores como contraste, repetição, pregnância, etc.

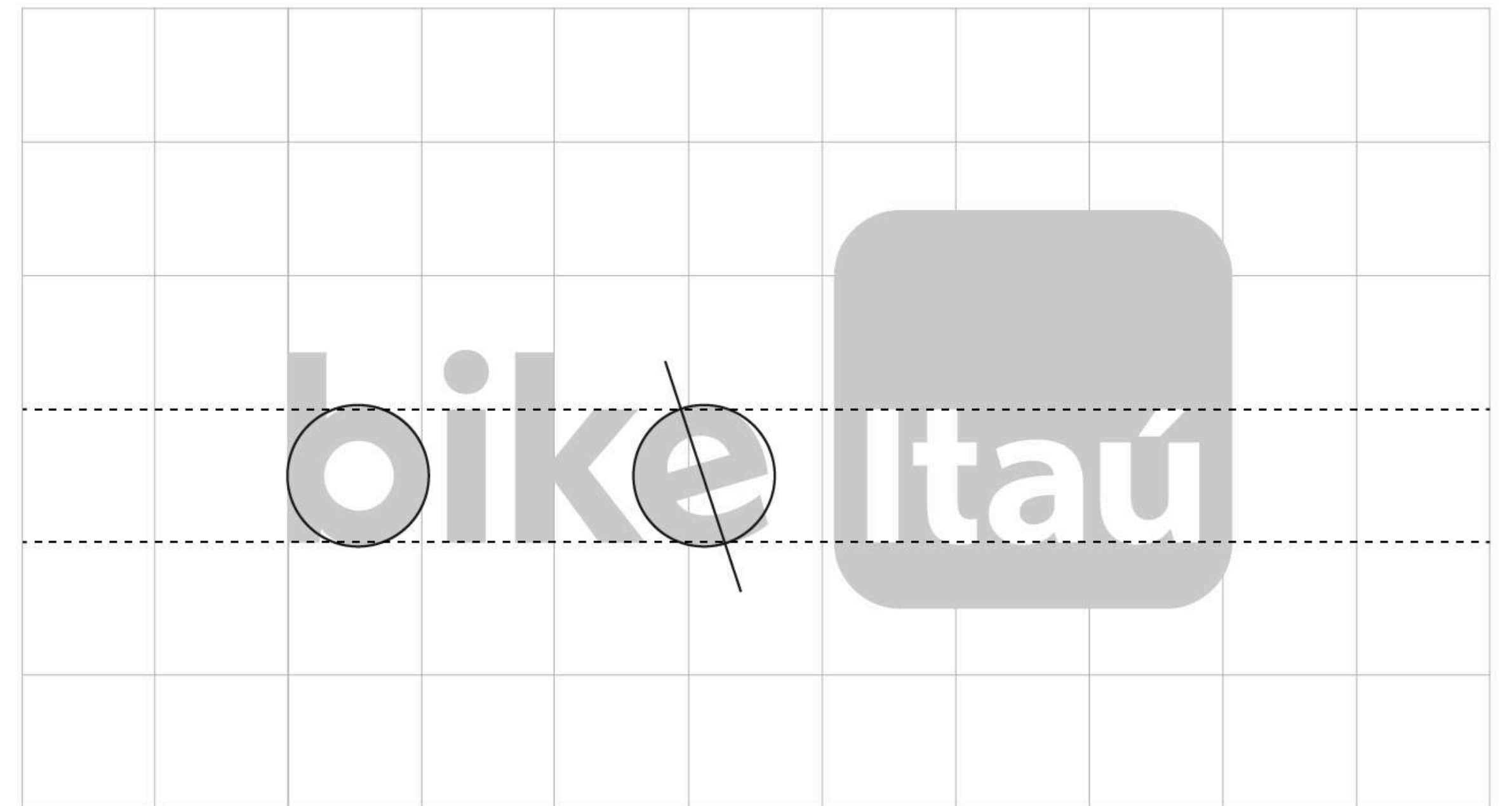
Não é porque você está usando um grid que precisa deixar tudo **alinhado a esquerda**.



## O GRID É UMA RESTRIÇÃO?

O grid é uma diretriz, mas um designer saberá como adaptar dentro dessa estruturação para atingir o objetivo de comunicação.

Grid não é limitador para nada, seja um site ou uma marca... basta saber usar e quebrar as regras quando precisar.

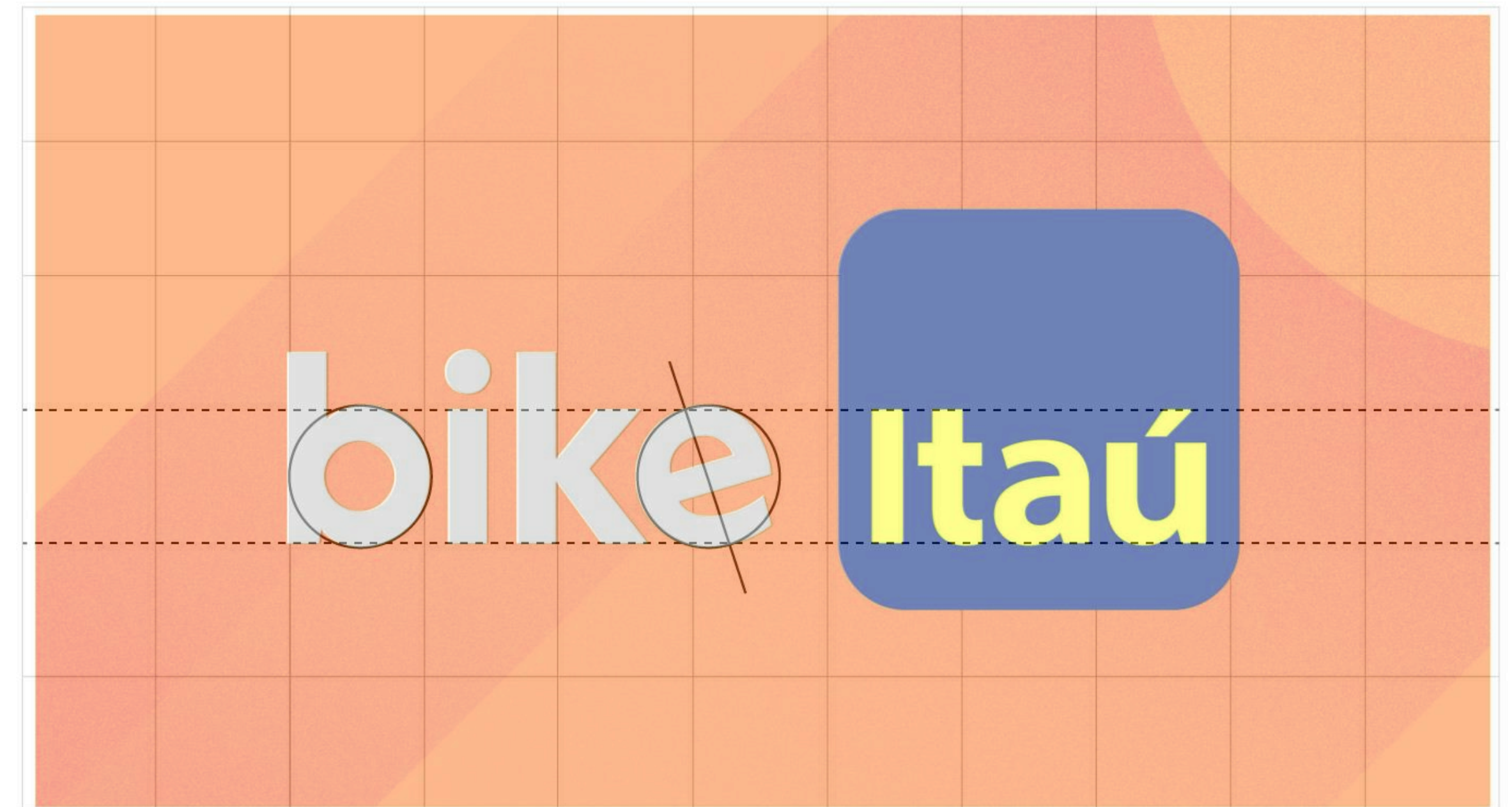




## O GRID É UMA RESTRIÇÃO?

O grid é uma diretriz, mas um designer saberá como adaptar dentro dessa estruturação para atingir o objetivo de comunicação.

Grid não é limitador para nada, seja um site ou uma marca... basta saber usar e quebrar as regras quando precisar.





## O GRID É UMA RESTRIÇÃO?

O grid é uma diretriz, mas um designer saberá como adaptar dentro dessa estruturação para atingir o objetivo de comunicação.

Grid não é limitador para nada, seja um site ou uma marca... basta saber usar e quebrar as regras quando precisar.





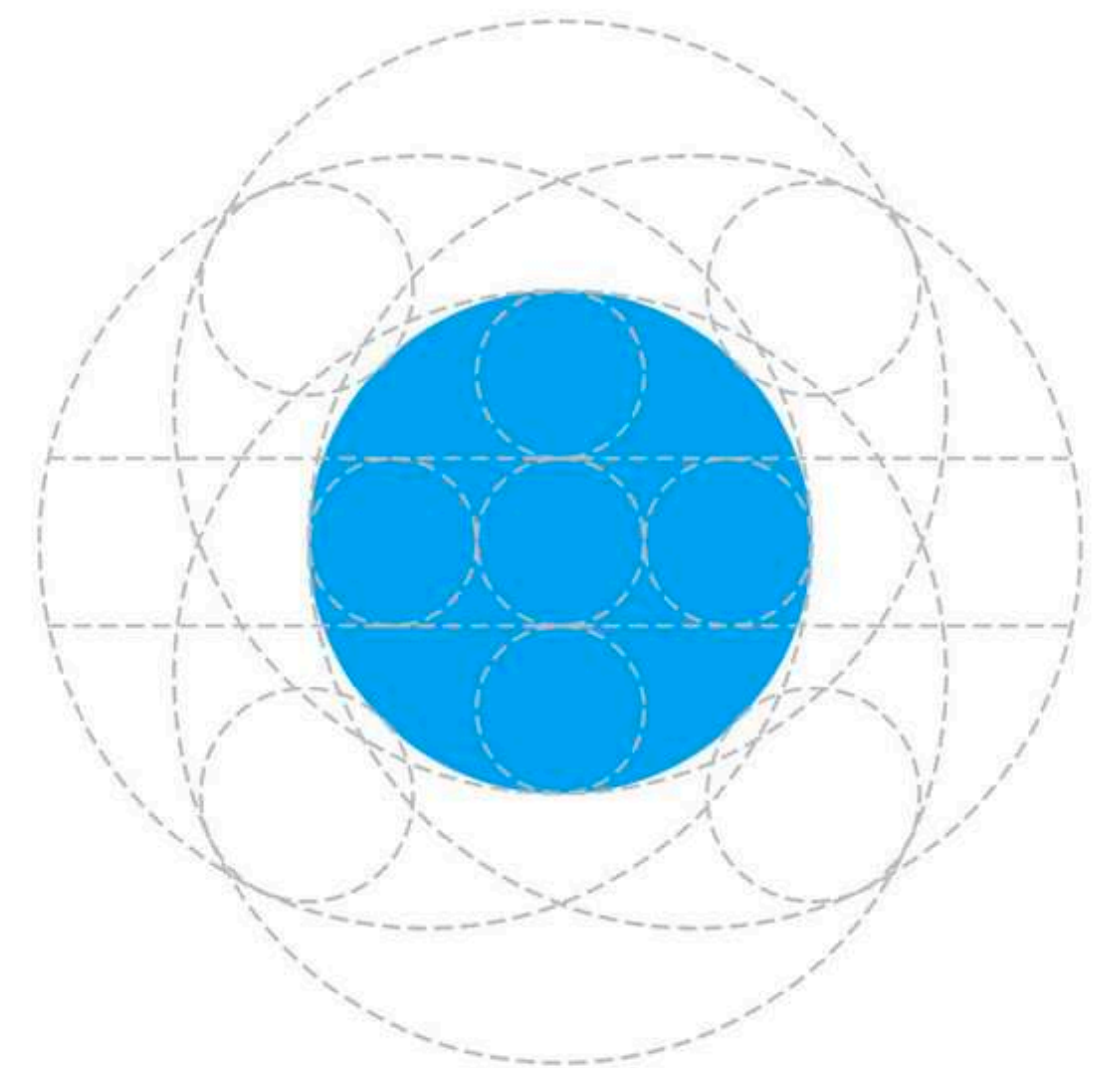
Em vez de limitar nossa criatividade, as restrições nos dão um ponto de partida e investem a liberdade criativa em explorar possíveis soluções. Os grids nos ajudam com isso, pois fornecem restrições ao layout e reduzem o número de opções disponíveis ao passo que torna tangível as novas opções.



## EXISTE GRID CERTO OU ERRADO?

Se o resultado final for completamente incompatível com a estrutura, talvez o grid ou a organização dos elementos precisem ser revistos. Isso não significa que o layout está errado, significa apenas que ele não está coerente com as linhas que deveriam servir como guia para o design.

**De qualquer forma, tenha sempre em mente que não é o grid que precisa ser avaliado, é o design que precisa funcionar.**





## CURADORIA DO CONHECIMENTO

### → Grid: Construção e Desconstrução - Timothy Samara (2007)

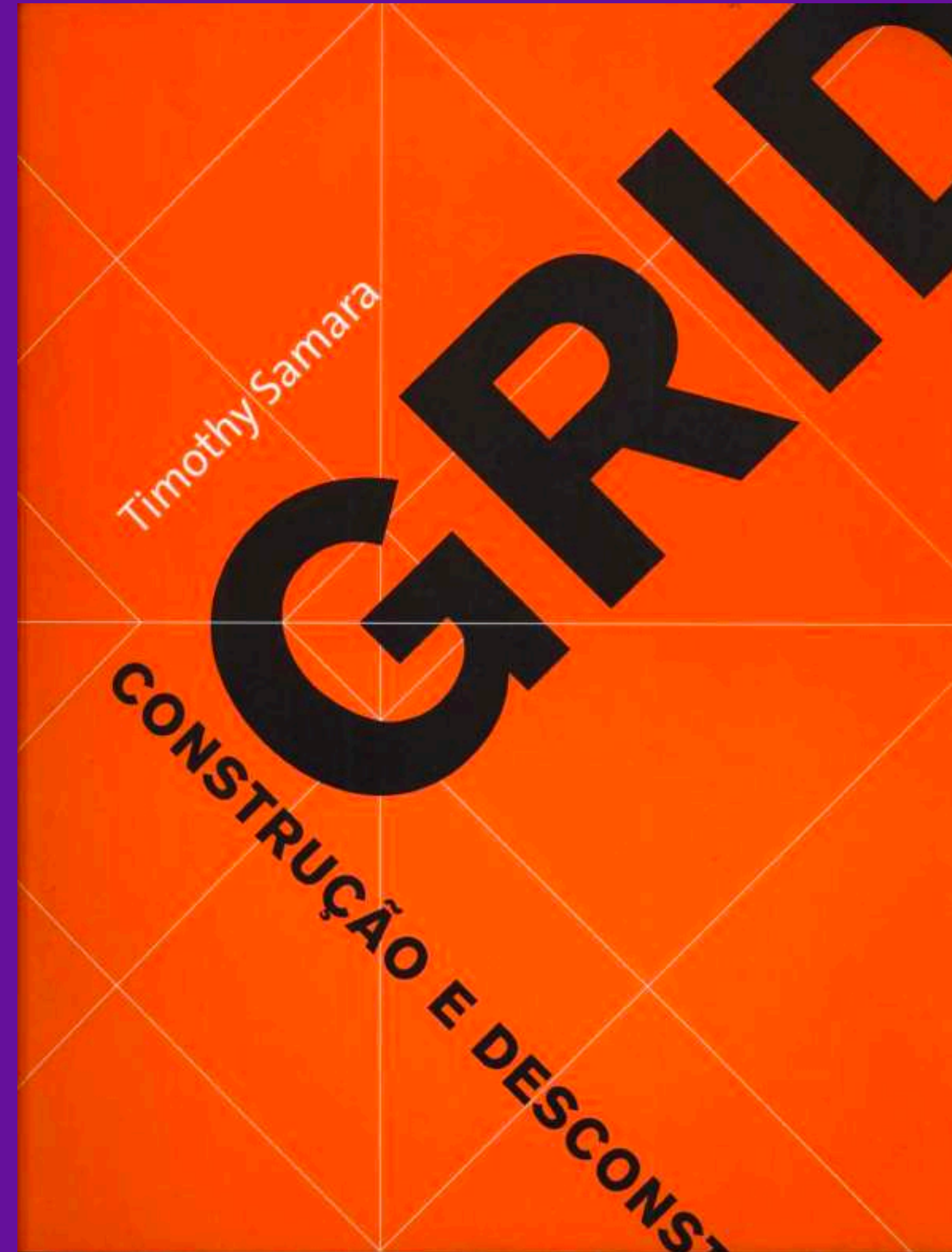
leitura fundamental para profissionais e estudantes na área de projeto, oferecendo análises atentas e consistentes sobre toda espécie de manifestações visuais

leia 

### → Behrens e AEG

o simbolismo por trás do primeiro design de identidade corporativa

conheça 





branding &  
identidade visual

—  
**OBRIGADO**