

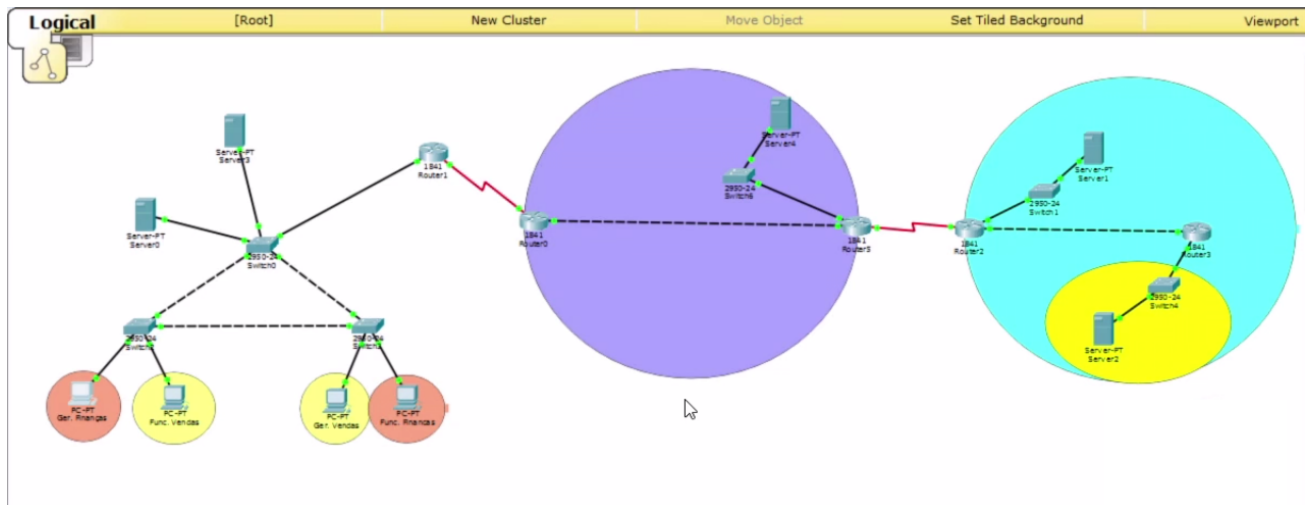
## Introdução

### Transcrição

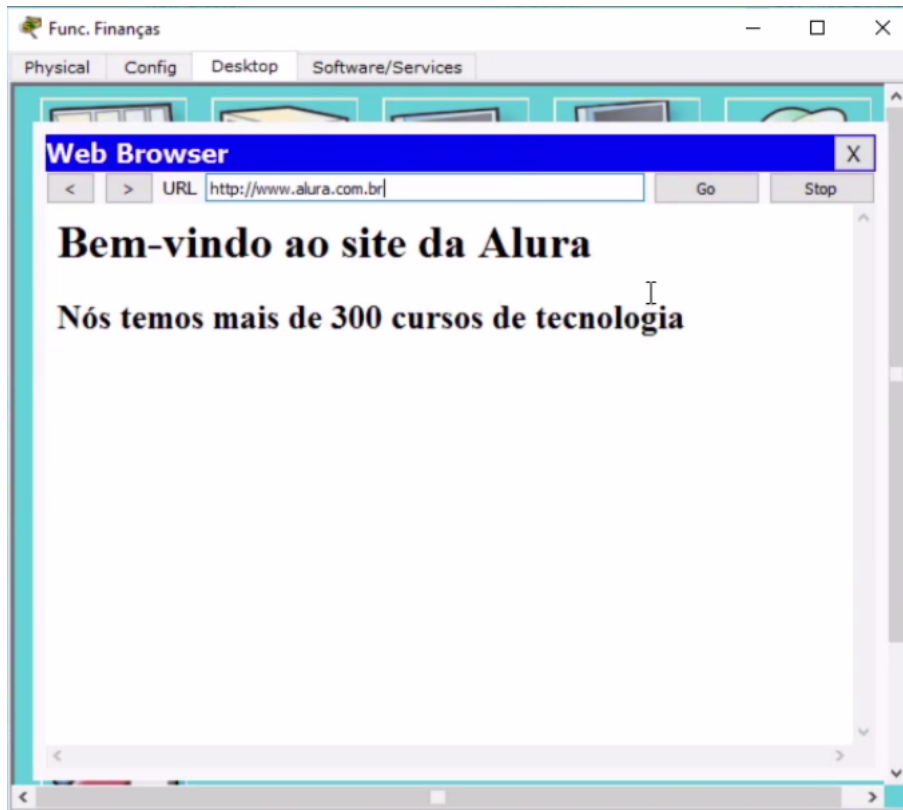
Olá pessoal, sou o Rafael Nercessian e darei uma introdução sobre o que veremos neste curso de Redes.

Daremos um passo um pouco além do que demos na primeira parte dele: vamos supor que somos contratados pela empresa Multillidae para realizar um projeto em uma nova sede que está sendo construída. Nossa missão será construir a rede interna desta empresa para que os usuários possam acessar a internet.

Para isto, usaremos um programa de simulação de redes, o mesmo que utilizamos na primeira parte do curso, o **Cisco**. O projeto final ficará assim:

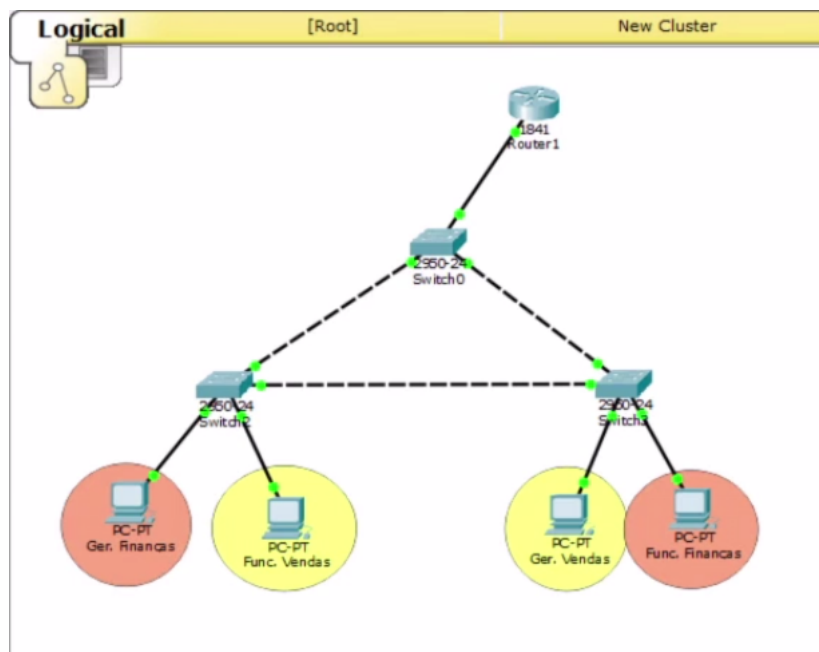


Vemos no canto esquerdo a rede interna da empresa, seus usuários e os dois setores (de Vendas e Finanças), e criaremos políticas de acesso para estes mesmos usuários. Teremos também servidores nos provedores de serviços, dentre os quais poderiam ser a da Net ou da Telefônica, por exemplo, e a outra, Embratel. Faremos com que eles se comuniquem entre si, permitindo acesso aos usuários. Desta forma, se eles forem ao browser e digitarem a url [www.alura.com.br](http://www.alura.com.br) (<http://www.alura.com.br>), conseguem acessar a página da Alura.

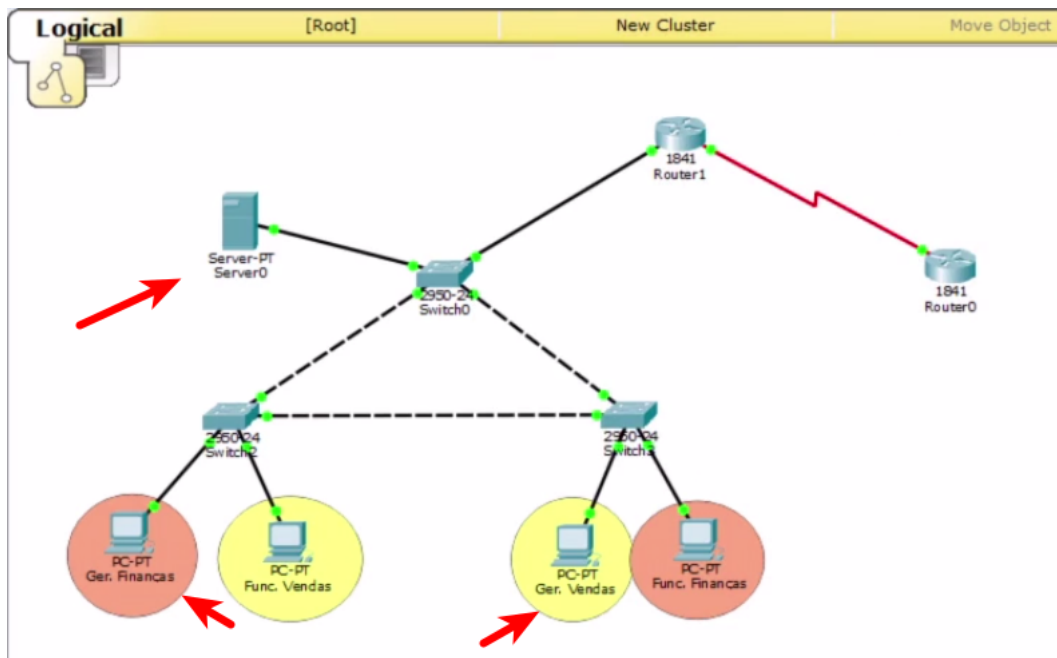


O mesmo ocorre caso se queira acessar a [página do Google \(http://www.google.com.br\)](http://www.google.com.br), por exemplo, que estará nesses servidores de internet.

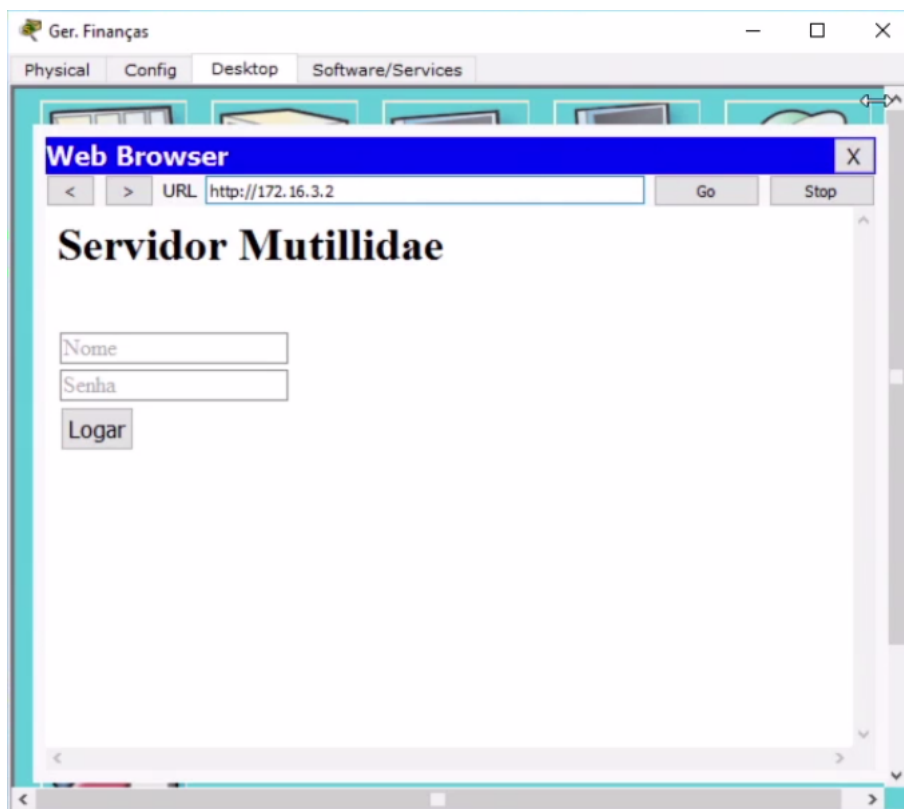
Para ativarmos este projeto na Multitlidae, dividiremos o curso em três etapas, sendo que na primeira o foco será na **construção da rede interna**, cujo cenário será parecido com a imagem abaixo, com os setores de Vendas e Finanças nesta nova sede. Segmentaremos ambos os setores e precisaremos estabelecer a comunicação entre eles.



Na segunda etapa, precisaremos **configurar algumas políticas de acesso** solicitadas pelos diretores. A requisição deles é que o servidor interno (*Server-PT Server0*) só deve ser acessado pelo Gerente de Finanças e pelo Gerente de Vendas.



Ao clicarmos no computador do Gerente de Finanças, depois em "Desktop > Web Browser" e colocarmos o endereço de IP do servidor interno, o gerente deverá ter o acesso permitido. Trata-se de requisito dos diretores da empresa, como foi dito anteriormente.



Se o Funcionário de Vendas ou de Finanças tentar acessar este mesmo servidor, terão acesso negado, porque esta foi outra requisição dos servidores. Veremos como conseguir criar estas políticas de acesso para restringir o acesso a determinados usuários, e permitir a outros.

Também configuraremos o roteador interno, da empresa, para que haja comunicação com a rede de um provedor de serviços. Precisaremos realizar esta "tradução" entre os endereços IPs privados, que estarão internamente na rede da Mutillidae, para o endereço IP público, que é utilizado na internet. Veremos, então, como "traduzir" endereços IPs privados para públicos.

Na terceira e última etapa, **finalizaremos a construção do nosso projeto**, montando a rede deste primeiro provedor de serviços, e também a do segundo provedor, com a comunicação entre eles estabelecida e funcionando perfeitamente, permitindo o acesso dos servidores web para os usuários dos setores de Finanças e Vendas da nova sede da empresa.

Sejam muito bem-vindos ao curso, espero que ele ajude no crescimento profissional de vocês. Até mais!