



Curso **SUBIDO** DE TRÁFEGO



Pedro Sobral

MÓDULO - Google Tag Manager (GTM)

Acionadores para página e URL



SUMÁRIO



00'01''

Introdução

Cap. 1

Pág. 2

00'11''

Acionadores para página e URL

Cap. 2

Pág. 2

1

Introdução



00'01''

Quando se fala em Google Tag Manager, uma das coisas que você precisa saber é como disparar eventos e conversões através de um caminho de página ou de um URL específico.

Nesse material, você aprende a fazer essa configuração. Continue a leitura!

2

Acionadores para página e URL

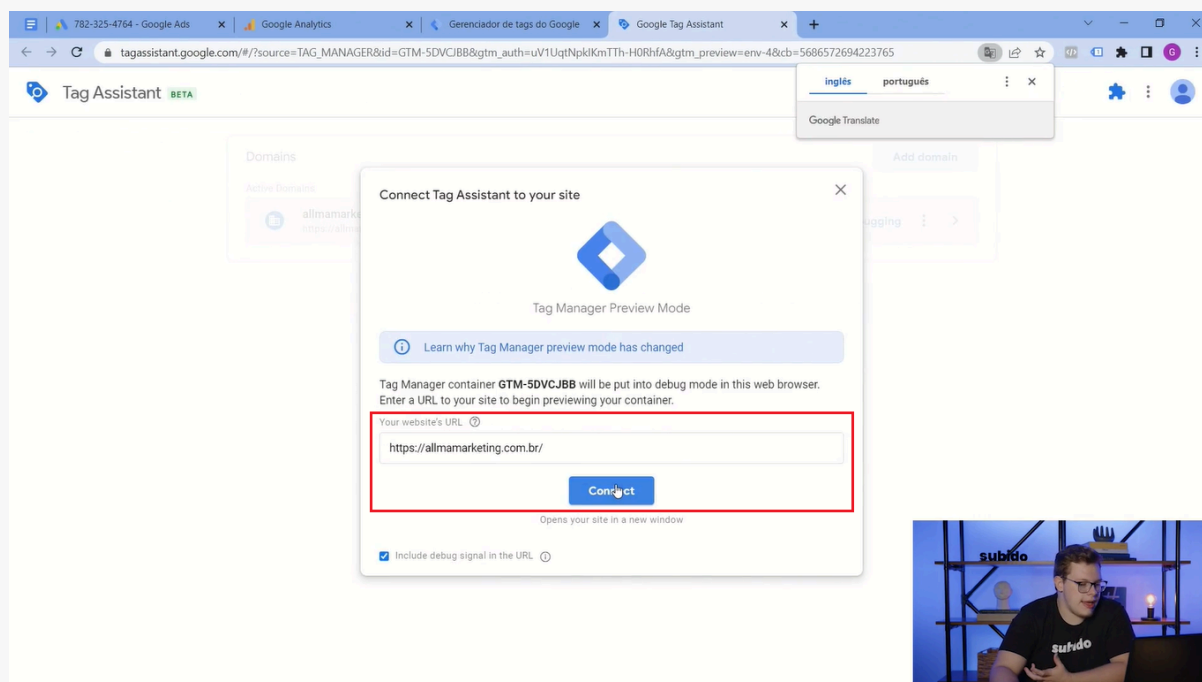
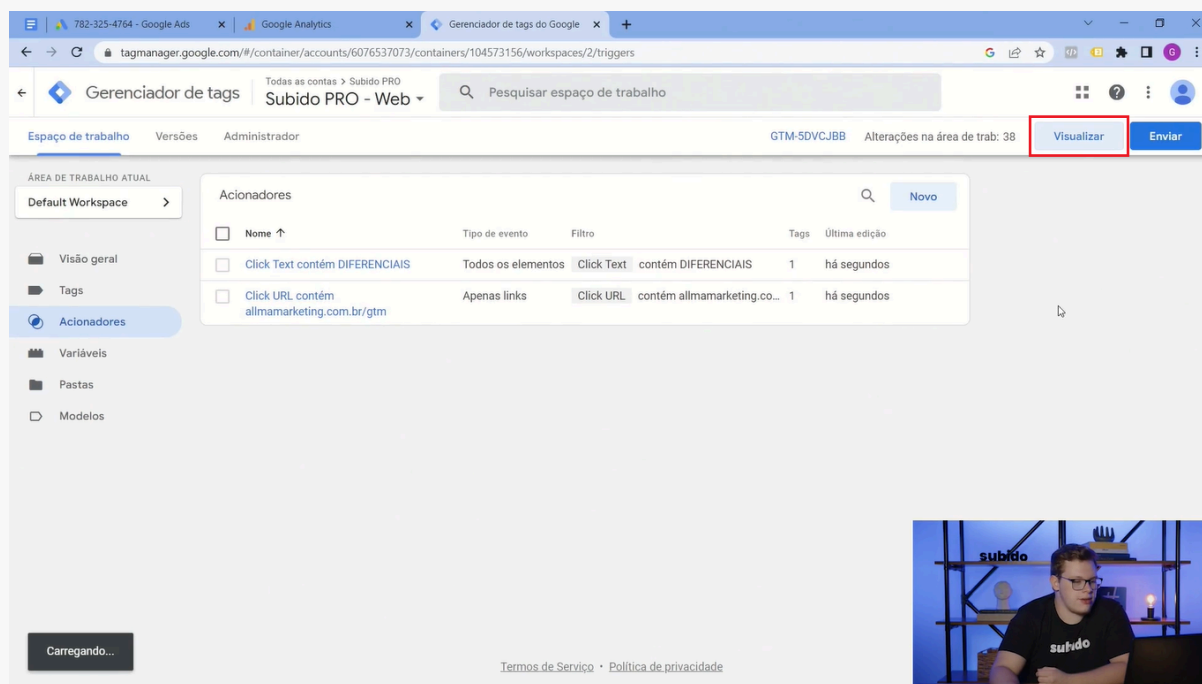


00'43''

Acompanhe este passo a passo.

----- PASSO A PASSO -----

01. Abra o debug e clique em “Visualizar”.



Connected
allmamarketing.com.br

Google tags found

Variable Variable Type Return Type Value

Variable	Variable Type	Return Type	Value
_event	Evento personalizado	string	"gtm.click"
_triggers	Variável da camada de dados	string	"
_url	URL	string	"https://allmamarketing.com.br/?gtm_debug=1678812429592"
Click Classes	Variável da camada de dados	string	"elementor-field elementor-size-sm elementor-field-textual"
Click Element	Variável da camada de dados	string	"HTMLInputElement:html > body.home.page-template.page-template-eleme" + "ntor_canvas.page.page-id-21.logged-in-admin-bar.elementor-default.el" + "ementor-template-canvas.elementor-kit-9.elementor-page.elementor-pag" + "e-21.customize-support.dialog-body.dialog-buttons-body.dialog-contai" + "ner.dialog-buttons-container.e-usa-blink.e-usa-chrome.e-usa-webkit" + "div.elementor-element-21 > div.elementor-element.elementor-element" + "+.559b07ai.e-con-boxed.e-con > div.e-con-inner > div.elementor-eleme" + "+.nt.elementor-element-78f9168.elementor-button-align-stretch.elemento" + "+.r.widget.elementor-widget-form > div.elementor-widget-container > fo" + "+.rm.elementor-form#cobralzito > div.elementor-form-fields-wrapper.ele" + "+.mentor-labels-above > div.elementor-field-type-text.elementor-field-" + "+.group.elementor-column.elementor-field-group-name.elementor-col-25.e" + "+.elementor-field-required.elementor-mark-required > input.elementor-f" + "+.eld.elementor-size-sm.elementor-field-textualForm-field-name"
Click ID	Variável da camada de dados	string	"form-field-name"
Click Target	Variável da camada de dados	string	"
Click Text	Variável do evento automático	undefined	undefined
Click URL	Variável da camada de dados	string	"
Debug Mode	Modo de depuração	boolean	true
Event	Evento personalizado	string	"gtm.click"
Form Classes	Variável da camada de dados	string	"elementor-field elementor-size-sm elementor-field-textual"

Summary

6 Click

5 Window Loaded

4 DOM Ready

3 Container Loaded

2 Initialization

1 Consent Initialization

subido

04. Em seguida, a gente vai preencher o campo indicado e enviar.

ALLMA

INÍCIO SOBRE DIFERENCIAIS DEPOIMENTOS FAQ

QUERO VENDER MAIS

Descubra como escalar seus negócios e aumentar suas vendas em tempo recorde!

Multiplique suas vendas e seus resultados utilizando as melhores estratégias de tráfego pago com a Allma Marketing

Nome *

Nome

Enviar

✓ Form enviado.

Campanhas

Anúncios

Conjuntos de anúncios

subido

05. Ele vai levar a gente para o **"/sobral/**". Então, a gente volta na página do Tag Assistant e percebe que não disparou nenhuma

conversão, porque não tem nenhum acionador configurado para isso.

Summary

Output of GTM-5DVCJBB

Tags Fired

- Page View FB | 1730093700725991 (Facebook Pixel - Fired 2 time(s))
- Remarketing do Google Ads | 11118400650 (Remarketing do Google Ads - Fired 2 time(s))
- UA | UA-260576307-1 (Google Analytics: Universal Analytics - Fired 2 time(s))
- GA4 | G-LRQY1TNE22 (Google Analytics: configuração do GA4 - Fired 2 time(s))
- Vinculador de conversões (Vinculador de conversões - Fired 2 time(s))

Tags Not Fired

- Lead FB | 1730093700725991 (Facebook Pixel)
- Lead GG | Of03CKbT85EYElqp1bUp (Acompanhamento de conversões do Google Ads)

06. Depois, a gente vai clicar em **“Window Loaded”** e, em seguida, em **“Variables”** para ver o que foi disparado de URL.

Summary

Event: Window Loaded

API Call

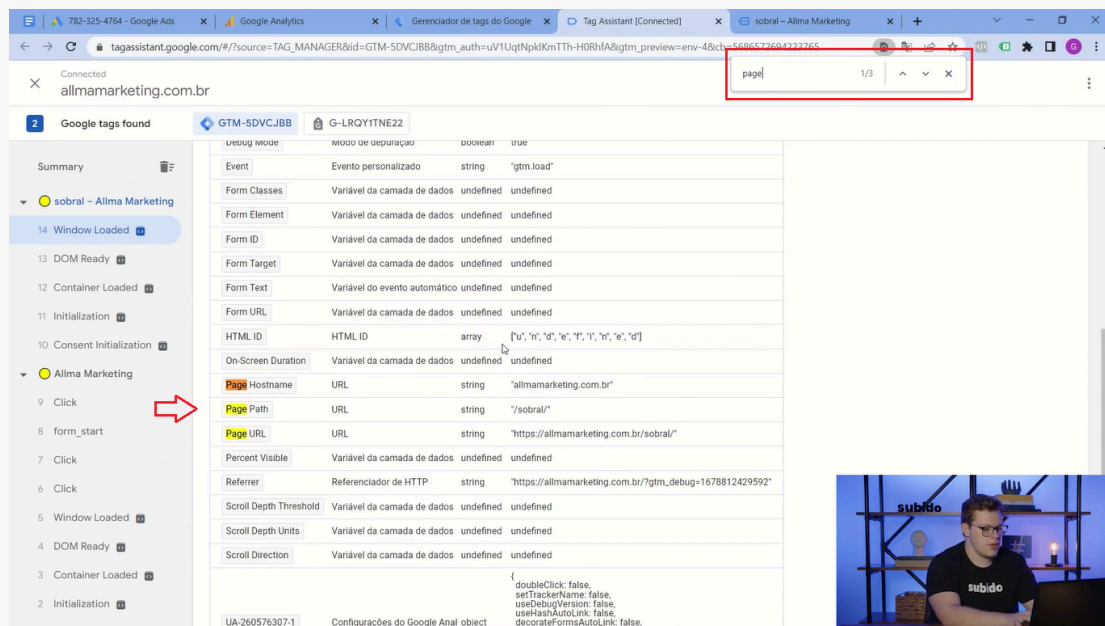
```
dataLayer.push({event: "gtm.load", ...})
```

Output of GTM-5DVCJBB

Variables

Variable	Variable Type	Return Type	Value
_event	Evento personalizado	string	"gtm.load"
_triggers	Variável da camada de dados	string	"
_url	URL	string	"https://allmamarketing.com.br/sobral/"
Click Classes	Variável da camada de dados	undefined	undefined
Click Element	Variável da camada de dados	undefined	undefined
Click ID	Variável da camada de dados	undefined	undefined
Click Target	Variável da camada de dados	undefined	undefined
Click Text	Variável do evento automático	undefined	undefined
Click URL	Variável da camada de dados	undefined	undefined
Debug Mode	Modo de depuração	boolean	true

Se você achar que a página tem muita informação, é só dar um **Ctrl + F** e escrever **“Page”** que ele vai destacar os acionadores de página.



Você vai encontrar o Page Hostname, que é o domínio e que você pode, se tiver o GTM instalado em três domínios diferentes, por exemplo, fazer um acionador só para um domínio. Ou você pode também ter o mesmo pixel em três domínios, então você pode ter um GTM para os três domínios e um pixel para cada domínio, e você coloca um Page Hostname diferente.

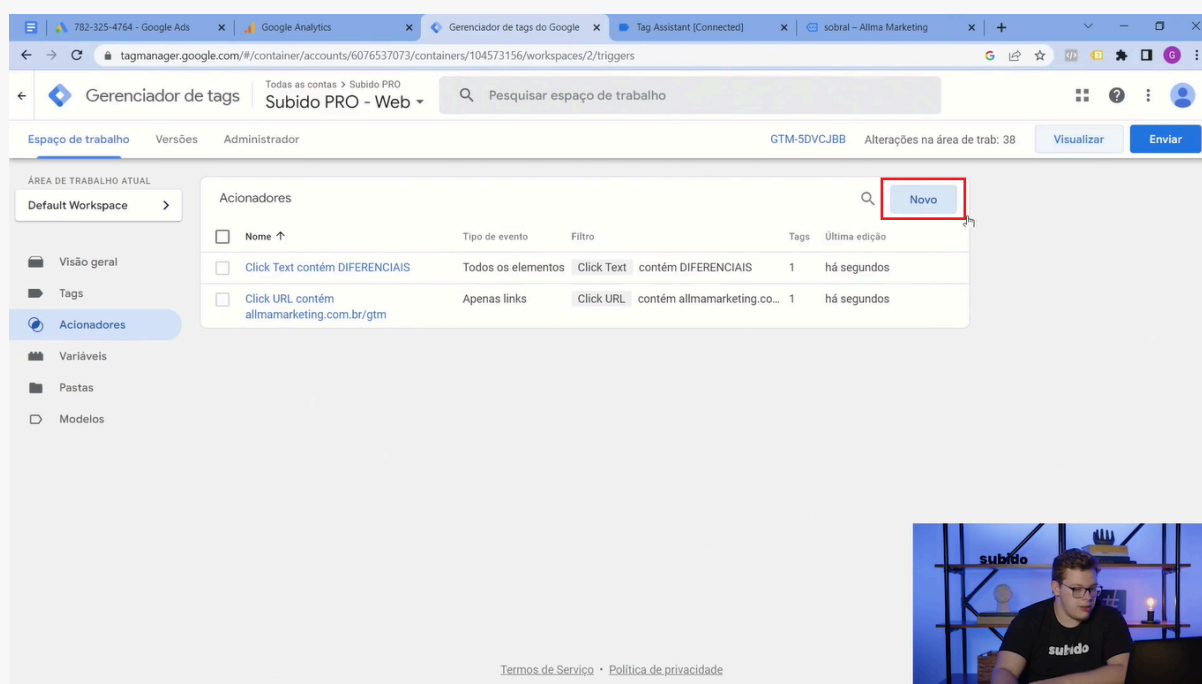
Você também vai encontrar o Page Path, que é o caminho da URL., e o Page URL. A diferença entre eles é que o Path é apenas o caminho e o URL é a URL inteira.

Eu estou acostumado a usar o Path, mas **você pode, sim, usar o URL. Fica a seu critério.**

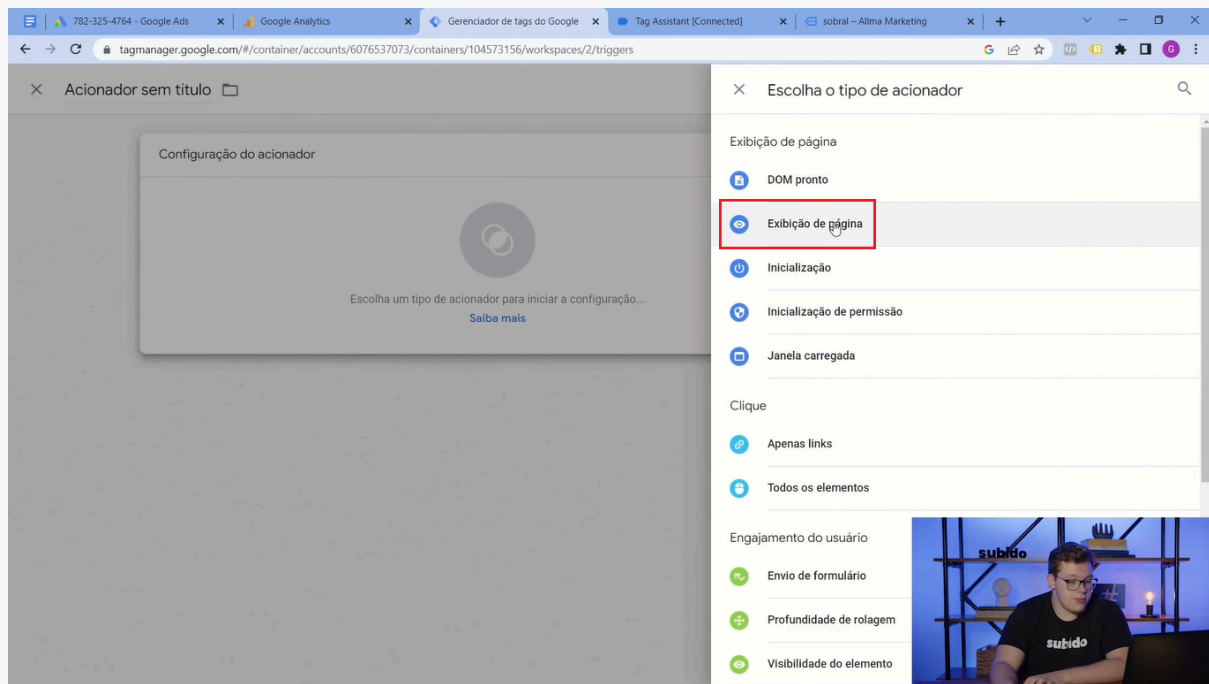
Então, a gente vai criar um acionador que quando o Page Path contém sobral, ele vai disparar.

----- PASSO A PASSO -----

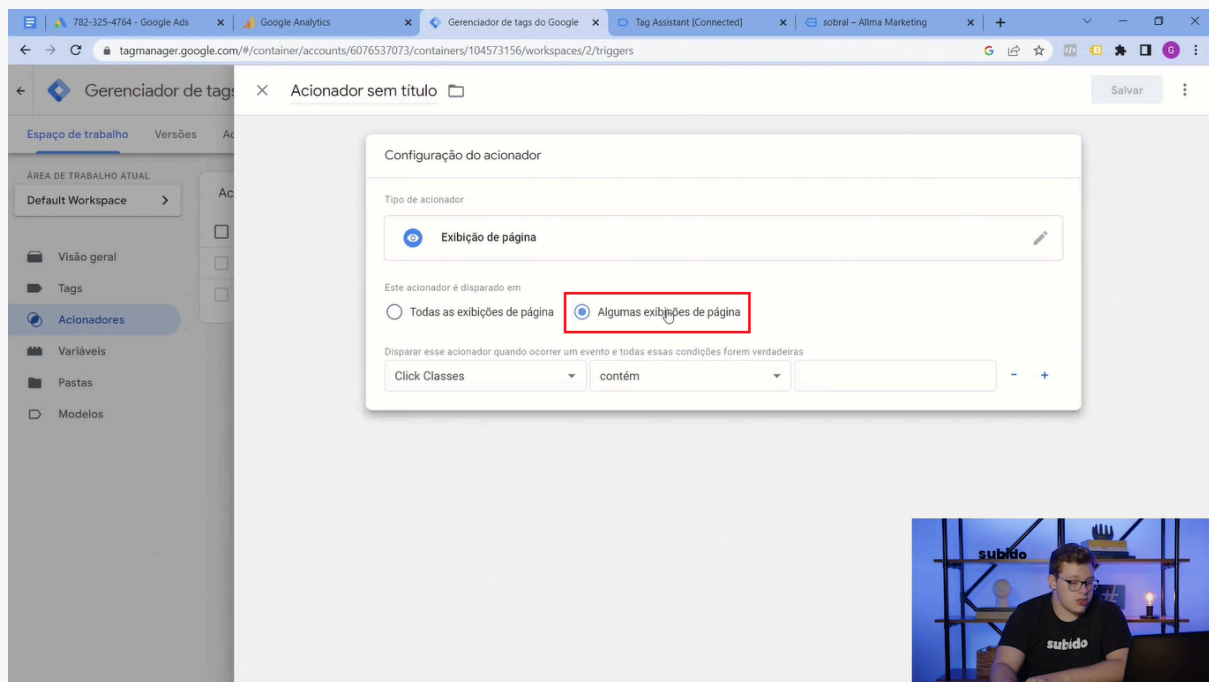
01. Em “**Acionadores**”, clique em “**Novo**”.



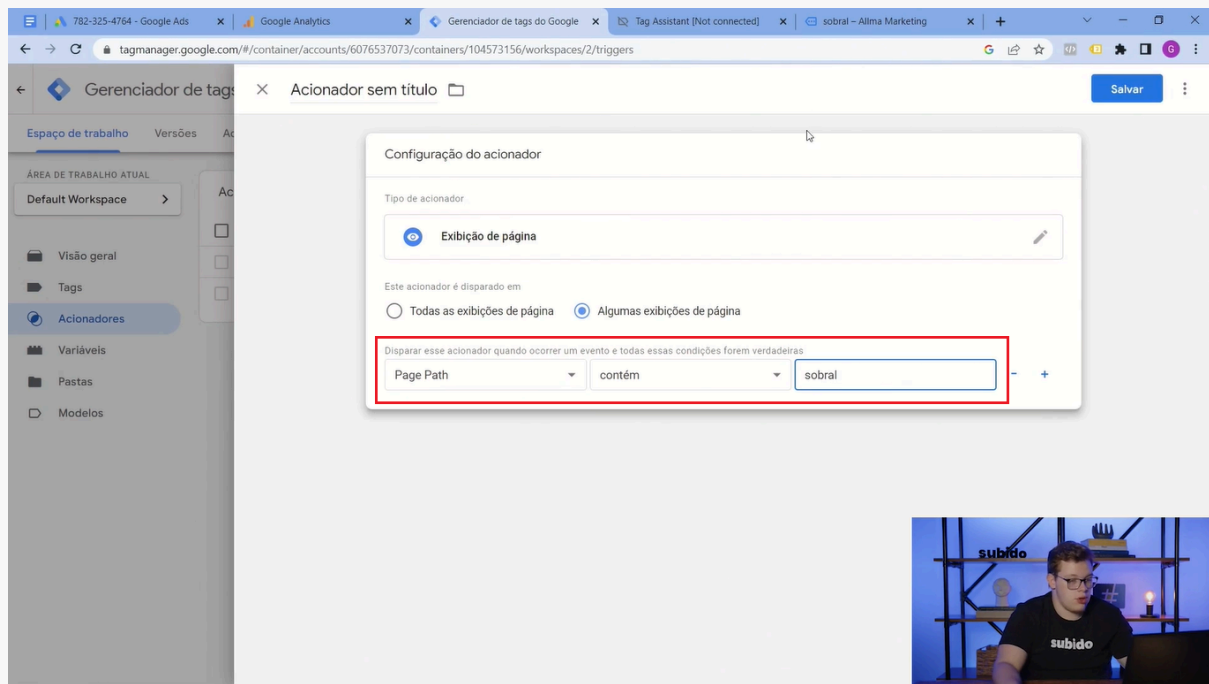
02. Clique em “**Configuração do acionador**” e, em seguida, escolha o tipo de acionador.



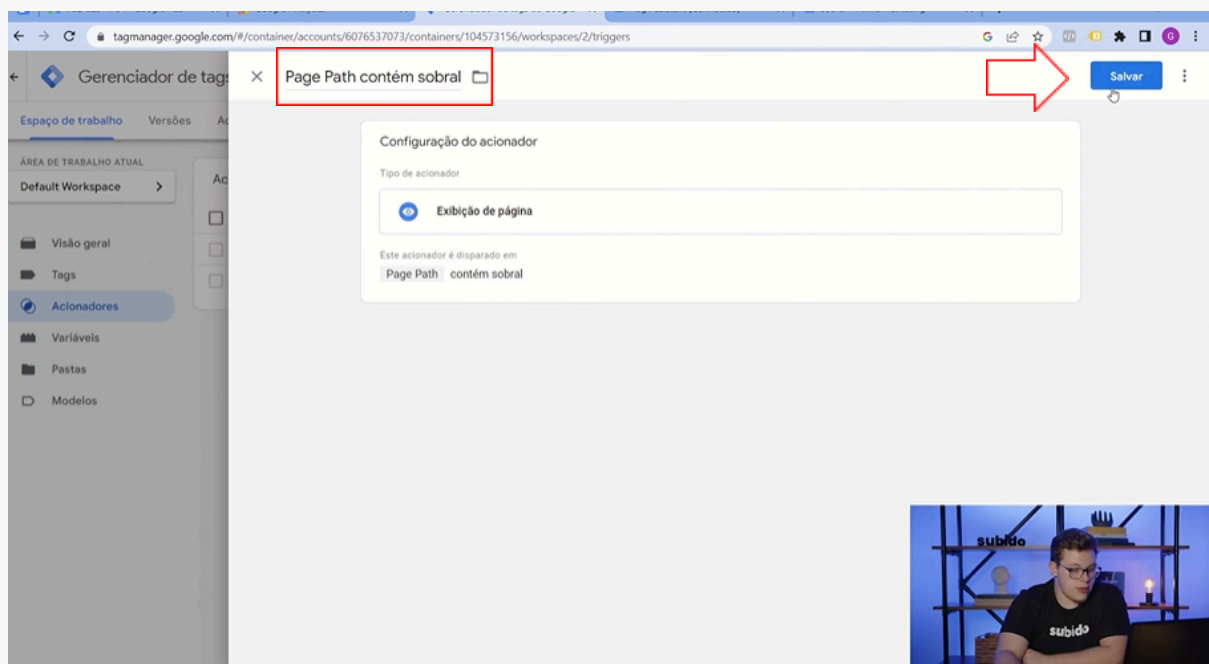
03. Selecione “Algumas exibições de página”.



04. Selecione a variável.

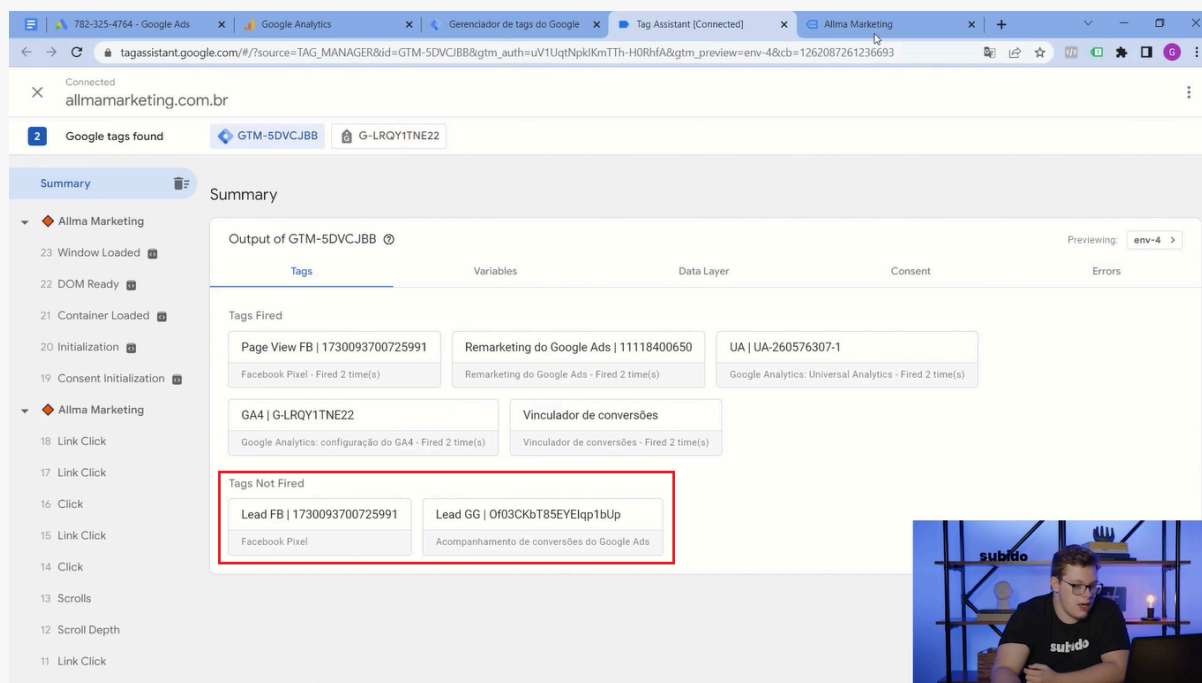


05. Nomeie o acionador e clique em **“Salvar”**.

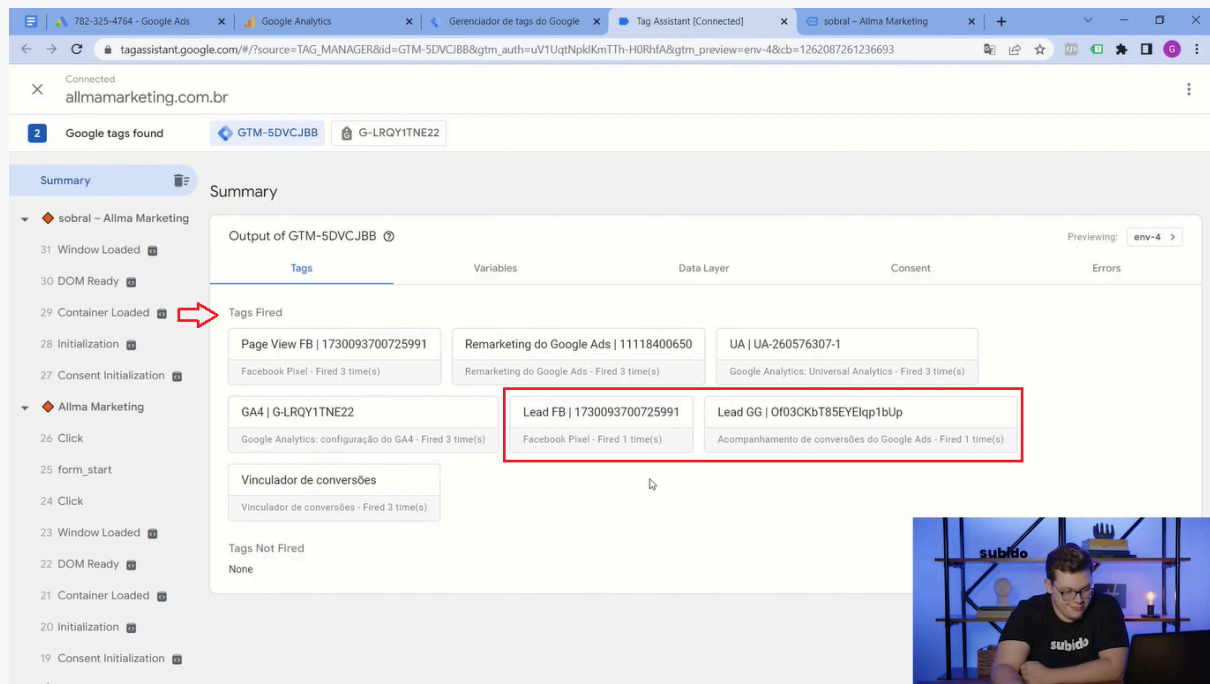


Ao invés das tags Lead FB e Lead GG dispararem com os acionadores que estão aparecendo, a gente vai removê-los e colocar o **“Page Path contém sobral”** e salvar.

06. Voltando para o site, eu posso clicar em qualquer um dos botões que nada vai disparar o Lead FB e o Lead GG. Vários eventos são disparados, mas esses não são.



07. Eu volto a preencher o formulário, como fiz anteriormente, inserindo o meu nome e enviando para que ele me redirecione para a página que contém o caminho **“/sobral”**. Agora, sim, Lead FB e Lead GG foram disparados.



Eles foram disparados no **“Container Loaded”** porque o container disparado continha o Page Path “sobral”.

Tranquilo até aqui?

Você aprendeu todo o fuça e clica para a configuração de acionadores para página e URL. Caso ainda tenha alguma dúvida, **releia este material quantas vezes precisar.**

Fechou?

Tamo junto.