

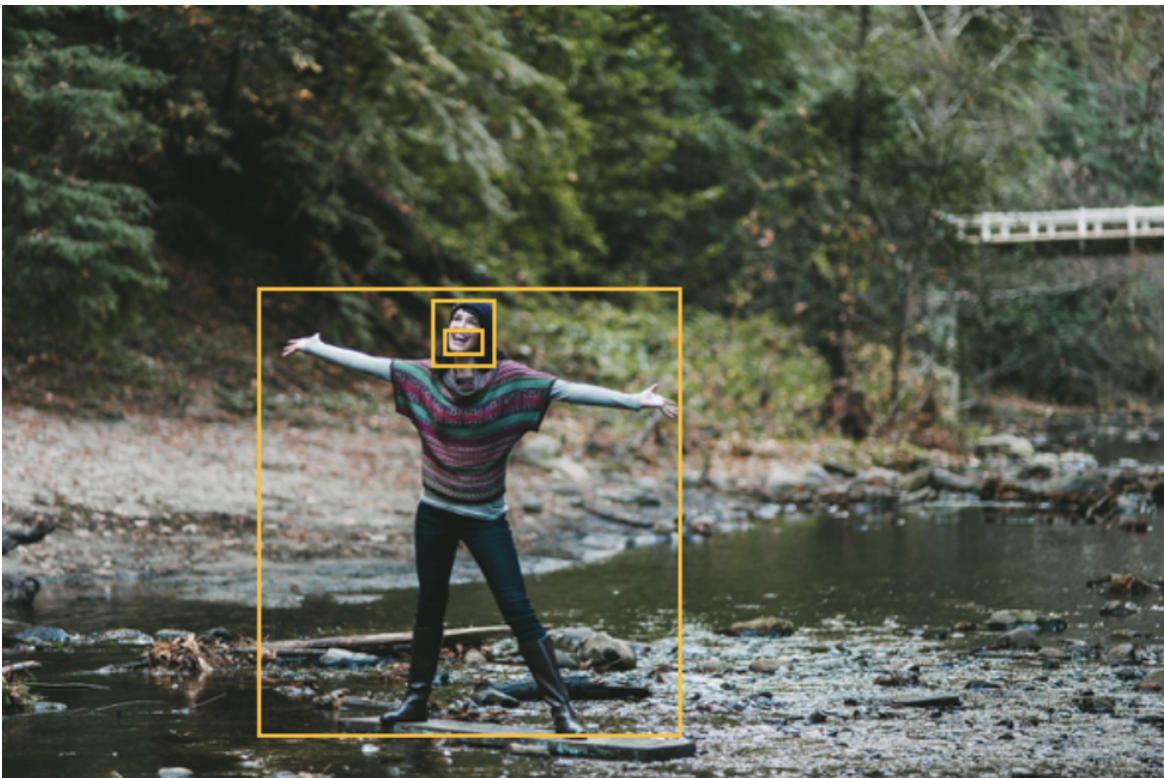
Região de Interesse

Quando trabalhamos com imagens, é comum que uma determinada área de interesse esteja junta com outras regiões.

Se fôssemos analisar uma pessoa, objetos ao fundo, por exemplo, não seriam relevantes na análise. Por tal razão é que segmentamos as regiões de análise ou região de interesse (ROI, *Region Of Interest*).

Outro bom exemplo desta técnica é quando precisamos fazer um reconhecimento facial, de tal forma que o ROI seja somente a própria face, neste caso. Com isso, simplificamos a inferência, tornamos a execução mais rápida e aumentamos o índice de acurácia.

Supondo que nosso objetivo é identificar um sorriso de uma pessoa, e que temos os classificadores de cascata de: pessoa de corpo inteiro, de rostos e sorrisos à nossa disposição, qual seria a melhor forma de classificação?



Selecione uma alternativa

- A** Utilizar um classificador de corpo inteiro, depois de identificar, utilizar o classificador de face e, somente então, aplicar o classificador de sorrisos.
- B** Utilizar diretamente um classificador de sorrisos.
- C** Utilizar um classificador de corpo inteiro, depois aplicar um classificador de sorrisos.

D

Utilizar um classificador de faces, depois aplicar um classificador de sorrisos.