

MODELO IS-LM

= CURVA IS =

ASPECTOS GERAIS

- IS = "Investment and Saving" (investimento e poupança)
- Representa o equilíbrio no "lado real" da economia
investimento = poupança

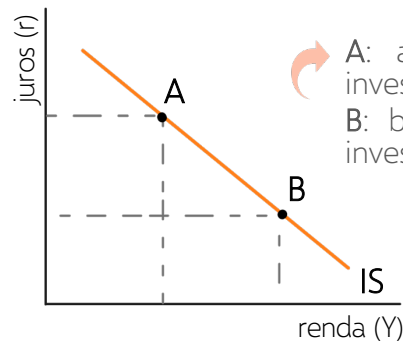
MERCADO DE BENS

$$Y = C + I + G$$

no equilíbrio

$$I = S$$

- investimento = função inversa da taxa de juros
- poupança = função direta da renda

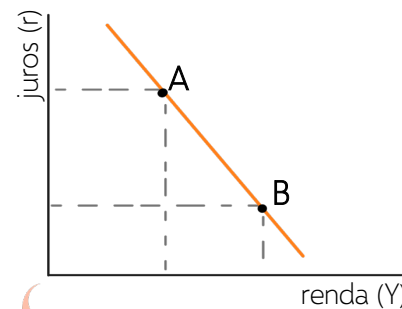


A: alta taxa de juros:
investimentos baixos
B: baixa taxa de juros:
investimentos altos

MODELO IS-LM

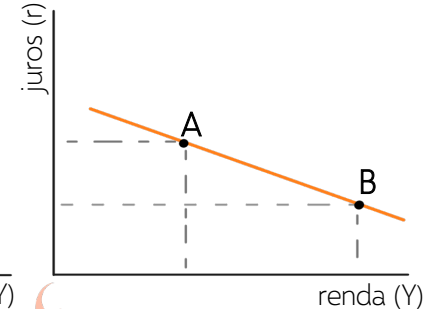
- usado para o estudo da taxa de juros e níveis de renda que equilibram os mercados de bens e serviços e o monetário.
- Variáveis endógenas = juros e renda

INCLINAÇÃO



curva mais inclinada:

- o investimento é menos sensível aos juros (uma grande mudança nos juros afeta pouco o investimento)

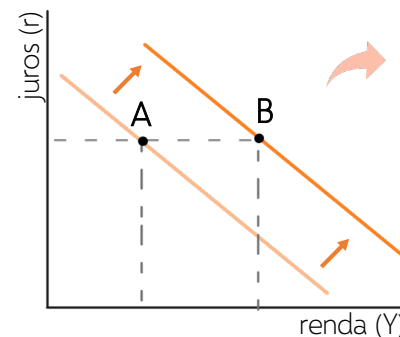


curva menos inclinada:

- o investimento é mais sensível aos juros (uma pequena mudança nos juros afeta muito o investimento)

- quanto maior a propensão marginal a poupar (PMgS), mais inclinada será a curva IS.

DESLOCAMENTO



a curva IS é deslocada quando há mudanças na variável renda:

- aumento nos gastos do governo (G) e redução da tributação (T) = deslocamento da curva IS para a direita.

ATENÇÃO!

- a Política Fiscal (gastos/tributação) é refletida na curva IS.

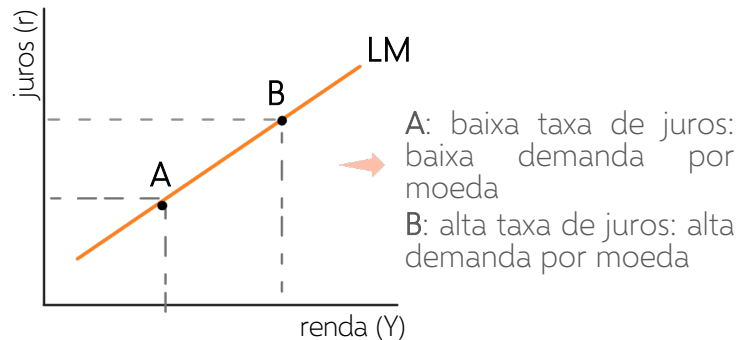
modelo is-lm

= CURVA LM =

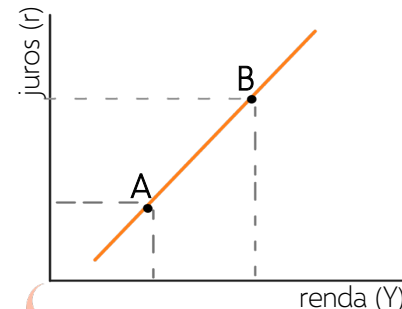
ASPECTOS GERAIS

- **LM** = "Liquidity preference and Money Supply" (preferência de liquidez e oferta de moeda)
- Representa o equilíbrio no "lado monetário" da economia
- ↳ demanda de moeda = oferta de moeda

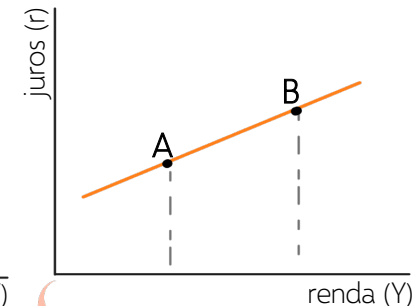
MERCADO MONETÁRIO



INCLINAÇÃO

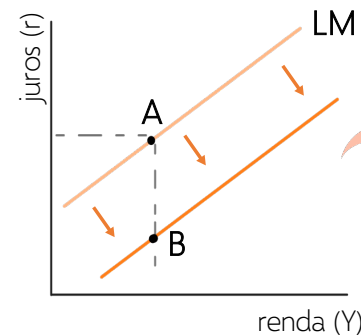


curva mais inclinada:
- a demanda por moeda é menos sensível (inelástica) aos juros (uma grande mudança nos juros afeta pouco o investimento)



curva menos inclinada:
- a demanda por moeda é mais sensível (elástica) aos juros (uma pequena mudança nos juros afeta muito o investimento)

DESLOCAMENTO

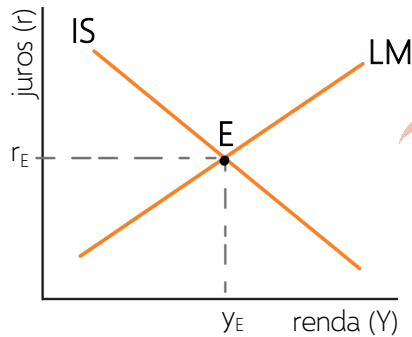


a curva LM é deslocada quando há mudanças na oferta monetária.

- política monetária expansiva (aumento na oferta de moeda) = deslocamento da curva LM para a direita.

modelo is-lm

EQUILÍBRIO NOS MERCADOS REAL E MONETÁRIO



E = mostra qual a taxa de juros e a renda que equilibra ambos os lados da economia.

- **equilíbrio** → não há excesso ou escassez de moeda ou bens e serviços (equilíbrio nos mercados real e monetário)

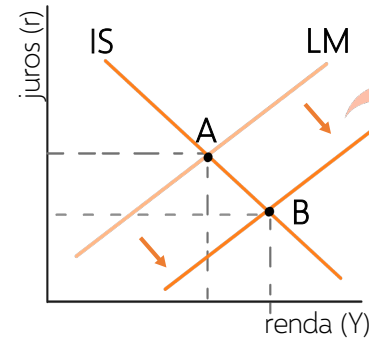
ALTERAÇÕES DECORE!

EFEITOS	OFERTA MONETÁRIA (M)	GASTOS DO GOVERNO (G)	TRIBUTAÇÃO (T)
RENDY (Y)	+	+	-
JUROS (R)	-	+	-

política monetária política fiscal

POLÍTICA MONETÁRIA

- = aumento ou redução da oferta monetária pelo Banco Central



ex.: o deslocamento para a direita da curva LM (política monetária expansiva) altera o equilíbrio de A para B.

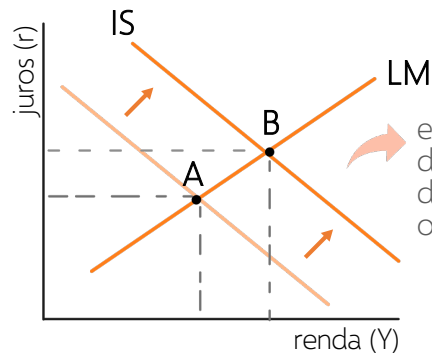
EFICÁCIA DA POLÍTICA MONETÁRIA

- quanto **mais inclinada** for a curva IS, **menor será o efeito** da política monetária (baixa sensibilidade da demanda à taxa de juros)

modelo is-lm

POLÍTICA FISCAL

- = instrumento utilizado pelo **governo** para influenciar a renda do país (através da demanda agregada)
 - o governo atua aumentando ou diminuindo seus gastos (G) ou a tributação (T)
- resulta no **deslocamento da curva IS**.



ex.: o deslocamento para a direita da curva IS (aumento dos gastos do governo) altera o equilíbrio de A para B.

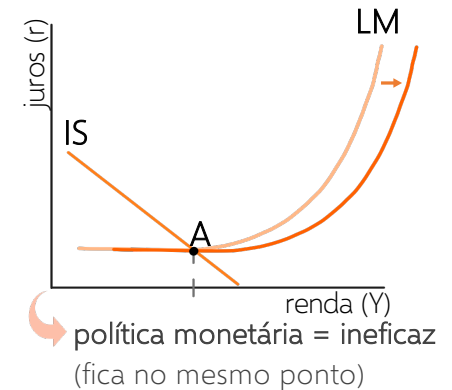
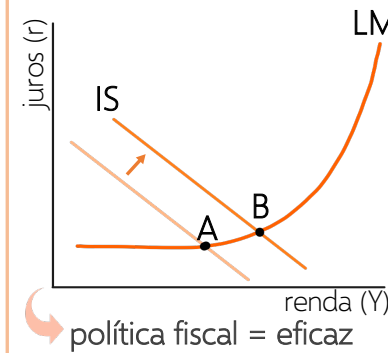
EFICÁCIA DA POLÍTICA FISCAL

- quanto **mais inclinada** for a curva LM, **menor será o efeito** da política fiscal (o efeito *crowding out* é maior)

ARMADILHA DA LIQUIDEZ (caso keynesiano)



- no **trecho horizontal** da curva LM



CASO CLÁSSICO

- no **trecho vertical** da curva LM

