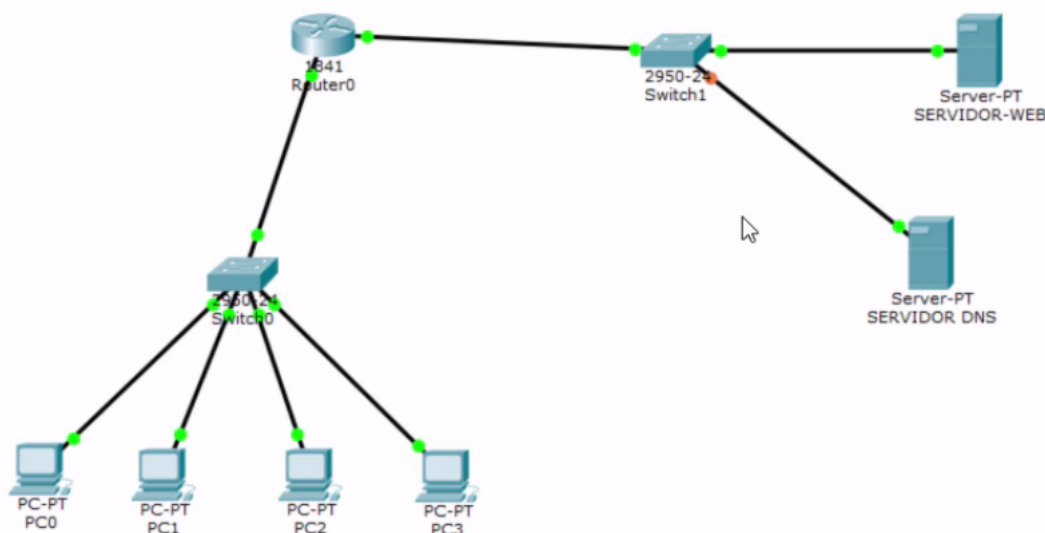


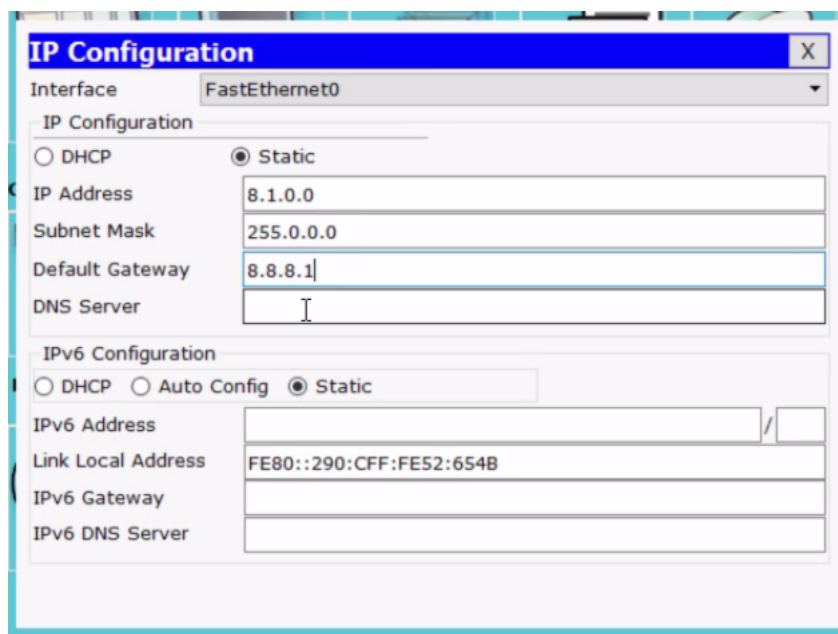
2 - Acessando o Google DNS

Transcrição

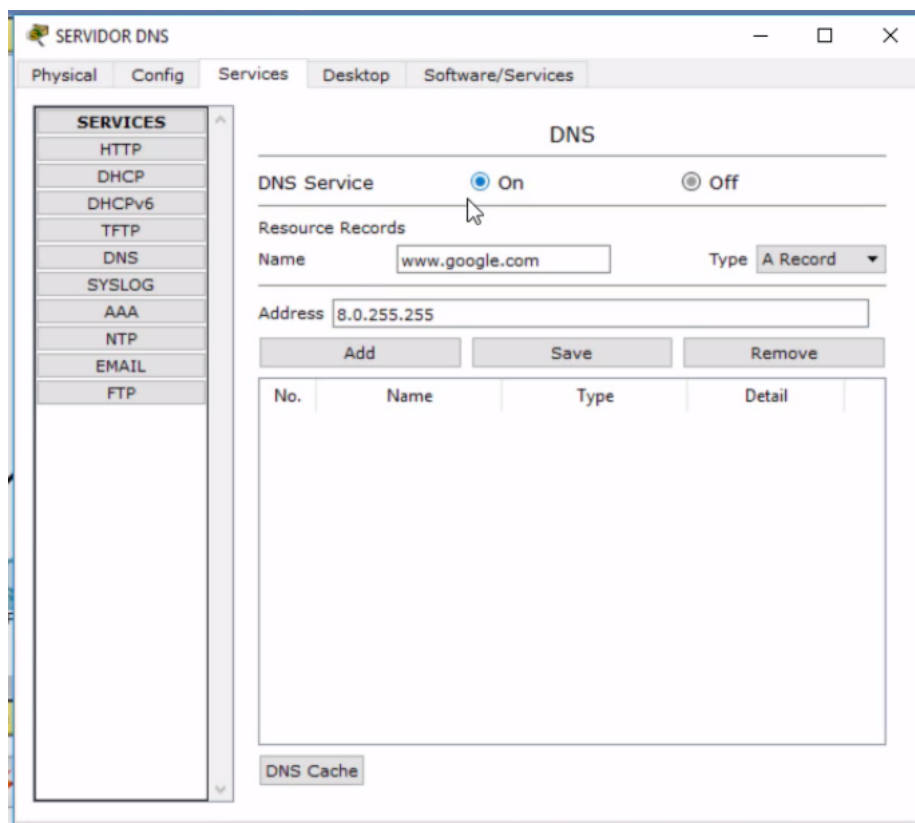
Vamos colocar o servidor DNS para fazer a tradução entre a URL `www.google.com` e o endereço IP máquina do Google. Adicionaremos o servidor DNS ao nosso projeto:



Nós conectamos o novo servidor ao Switch. Em seguida, iremos configurá-lo. Primeiramente, iremos atribuir um endereço IP da classe A. Faremos isso na parte de IP Configuration.

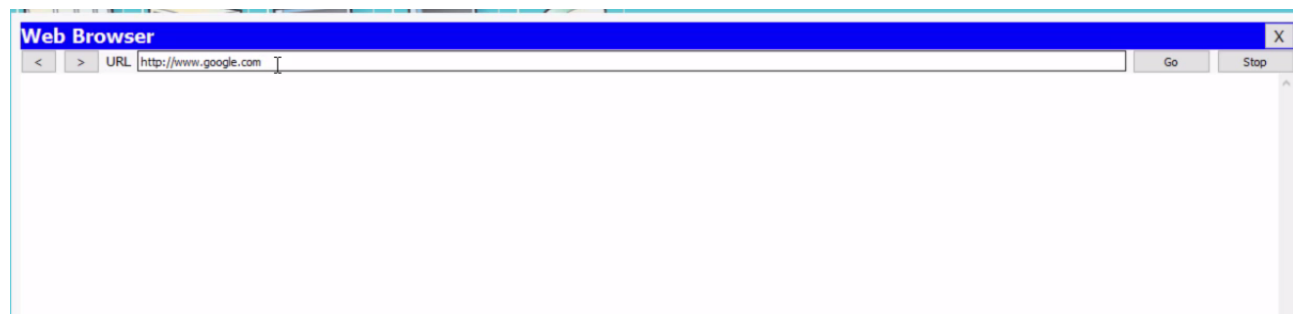


Nós inserimos também o número da máscara e do gateway. Em seguida, criaremos o mapeamento entre o Google e o servidor Web. Para isto iremos em "Services" -> "DNS", e digitaremos a URL do site e iremos vincula-la ao IP do Servidor Web.

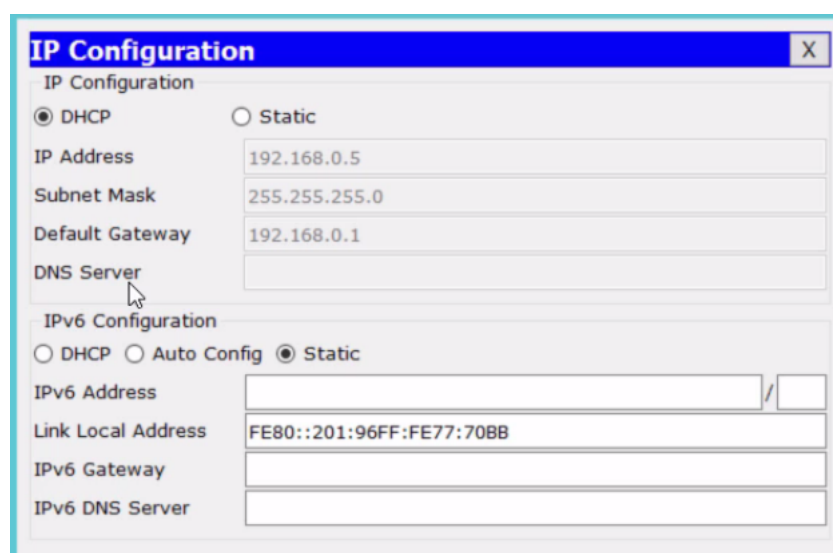


E habilitaremos o servidor DNS clicando em "On" e depois, em adicionar.

Esperamos que ao clicarmos no computador e digitarmos a URL do Google no Web Browser, apareça a respectiva página. Mas se fizermos o teste, veremos que a página ficou em branco.



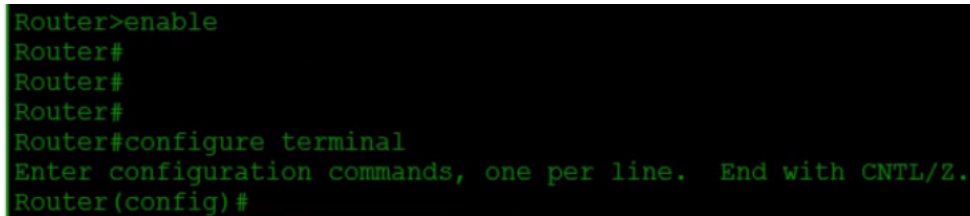
Por que a página não foi aberta? Voltaremos à parte de IP Configuration para resolvermos o assunto.



O computador não sabe qual é o servidor DNS que ele deve procurar. Como estamos usando o DHCP, pediremos que ele informe aos usuários qual servidor DNS será utilizado.

Na linha de comando, usaremos o comando `enable` e depois, `configure terminal` para habilitar.

```
Router>enable
Router#configure terminal
```



```
Router>enable
Router#
Router#
Router#
Router#configure terminal
Enter configuration commands, one per line. End with CNTL/Z.
Router(config)#
```

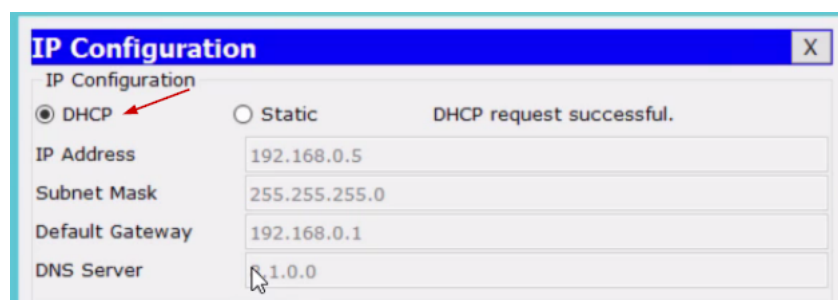
Voltaremos à parte do DHCP, para colocarmos o servidor DHCP que os computadores terão que colocar. Nós usamos o nome `ALURA`, se usou outro nome, deverá usar o escolhido por você.

```
Router(config)#ip dhcp pool ALURA
```

Adicionaremos a `? para lembrar do comando. Precisaremos utilizar o dns-server, juntamente com o IP do servidor DNS.`

```
Router(dhcp-config)#dns-server 8.1.0.0
```

Faremos um *refresh* nos computadores, para que eles usem a nova configuração. No IP configuration, mudaremos para o modo "Static" e retornar logo em seguida, para DHCP.



Agora, ele sabe qual é o servidor DNS.

Teremos que repetir o processo para todos os quatro computadores: mudar para "Static" e voltar para "DHCP".

Faremos um novo teste no Web Browser e ver se conseguimos acessar a página do Google usando a URL.



Conseguimos! E se repetirmos o teste nas demais máquinas, conseguiremos o mesmo resultado.

Montamos o nosso projeto e todos os usuários conseguem acessar o serviço do Google.