

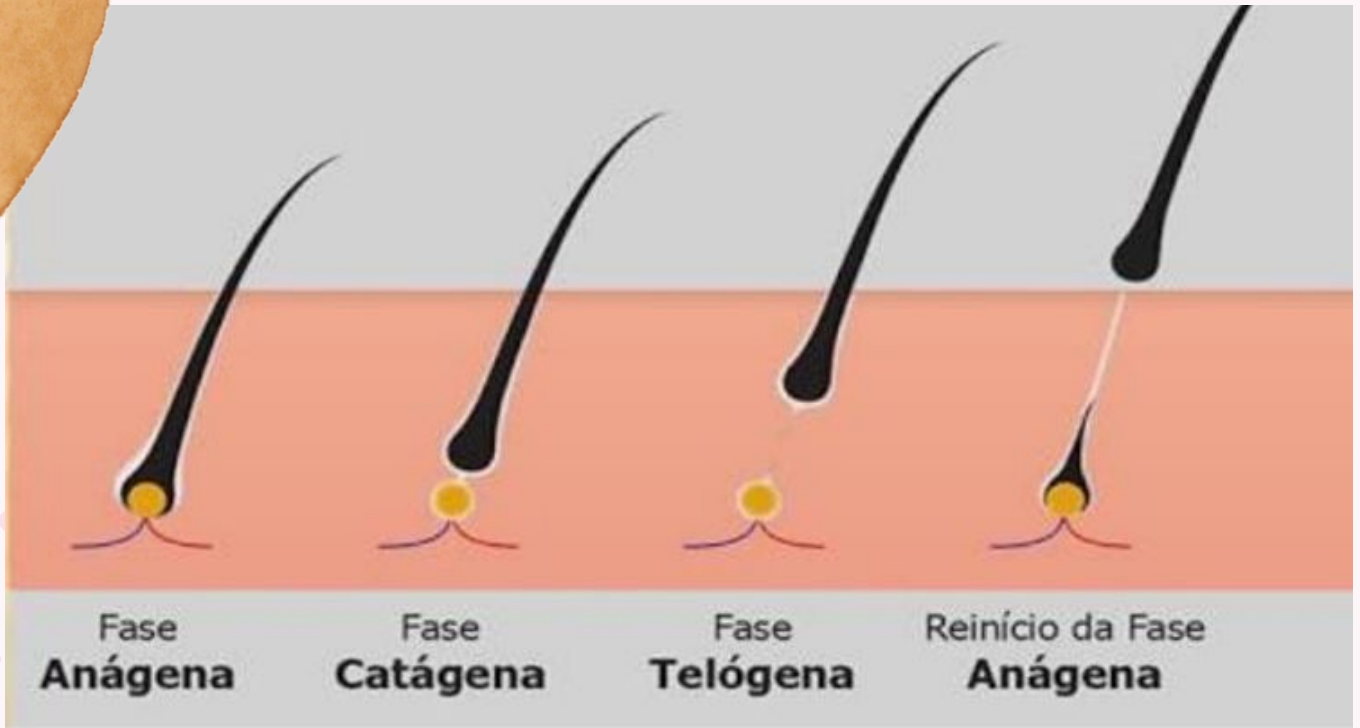
# Fases de crescimento do fio

O ciclo de vida dos cílios dura, em média, 90 a 100 dias e compreende 3 fases: uma fase de crescimento (anágena), uma fase de repouso (catágena) e uma fase de queda (telógena). Em média, perdemos de 3 a 4 fios por dia e a queda de cílios fisiológica não gera falhas.

A queda dos cílios se divide em fisiológica (decorrente da troca de fios velhos por fios novos) e patológica, ocasionada por doenças. Um exemplo comum de queda patológica é a alopecia areata, doença autoimune que pode acometer qualquer pelo do corpo, gerando sua queda. Outras causas de queda patológica são quimioterapia, dermatite intensa por produtos não adequados usados nos cílios, desnutrição e distúrbios genéticos, entre outros. Portanto, é importante sempre remover a maquiagem para evitar que os resíduos dificultem o nascimento dos cílios.

Dependendo da etnia, há uma diferença na quantidade e comprimento dos cílios, mas esse fator não impacta muito nas causas patológicas de queda. Sabemos que a idade tem relevância nisso. Com o envelhecimento, os cílios têm sua queda aumentada e um afinamento, processo semelhante ao que ocorre com os cabelos. O dermatologista investigará a causa do problema e irá propor o melhor tratamento.

# Fases de crescimento do fio



A anágena é a fase do cílios ativa ou do crescimento, quando as células mortas mais antigas são empurradas para fora do bulbo capilar.

Fase catágena (transição)

No final da fase de crescimento, o cabelo entra na fase de transição ou repouso, onde o cílios se prepara para descansar e eventualmente cair. Em média, esta fase do cílios dura aproximadamente 3 semanas.

Finalmente, a fase telógena ocorre quando, após a fase de repouso (catágena), o cílios é liberado e cai do folículo piloso.

# Fases de crescimento do fio



Anágena Catágena Telógena Reinício

A queda de cílios é algo natural, perdemos entre 3 a 4 fios por dia. Porém se torna preocupante quando nota-se falhas entre os fios.

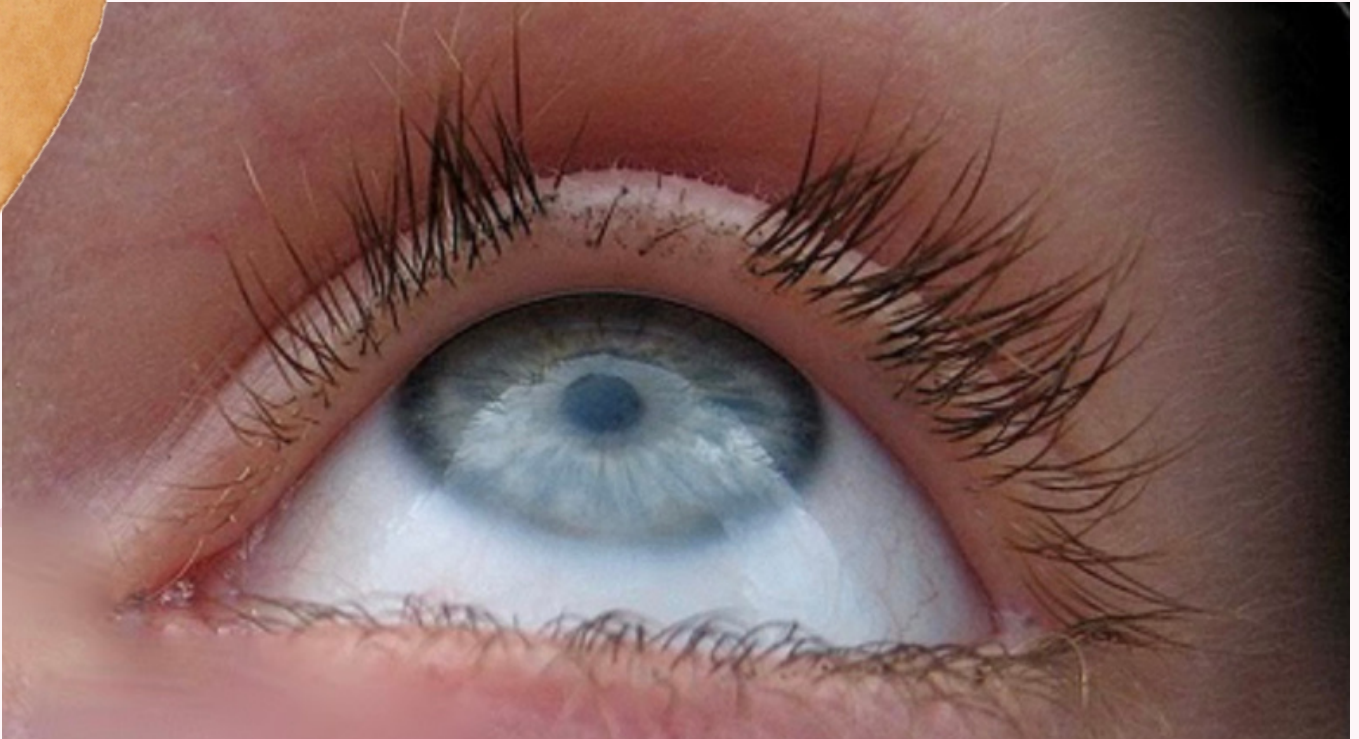
Quando a queda de cílios se torna intensa e recorrente, mais de 6 fios por dia, devemos dar a devida atenção, pois existem condições específicas, que devem estar causando isso, como:

Estresse, genética, menopausa, alterações hormonais, pós-parto, neoplasias.

Na maioria dessas condições que causam a queda de cabelo, o fio está na fase telógena e com sérias dificuldades para voltar a fase anágena.



# Fases de crescimento do fio



Se ao avaliar os cílios a cliente estiver com falhas, evite fazer o procedimento e recomende a procura de um profissional dermatologista.