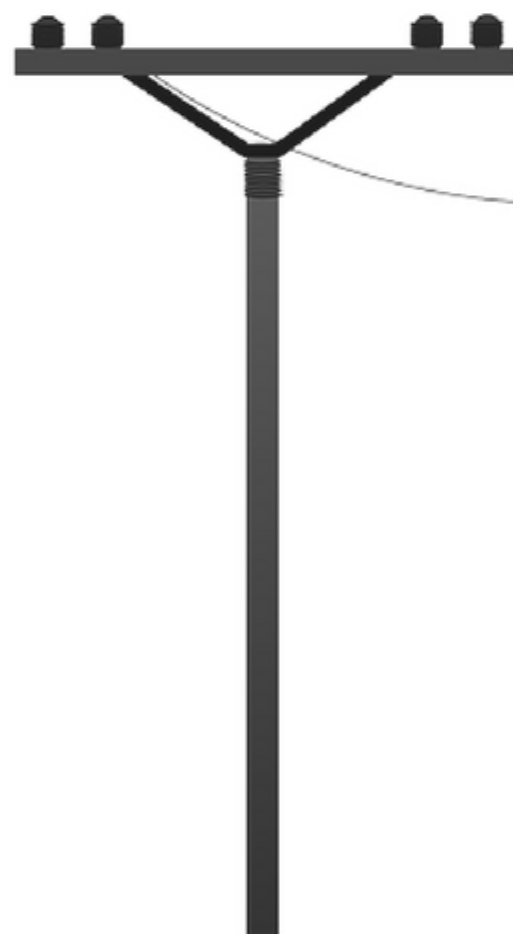




PROJETO ELÉTRICO

DOMINANDO O PROJETO

Antes de Chegar nos Aparelhos...



A.L.

Alimentador
Predial



Q.M.

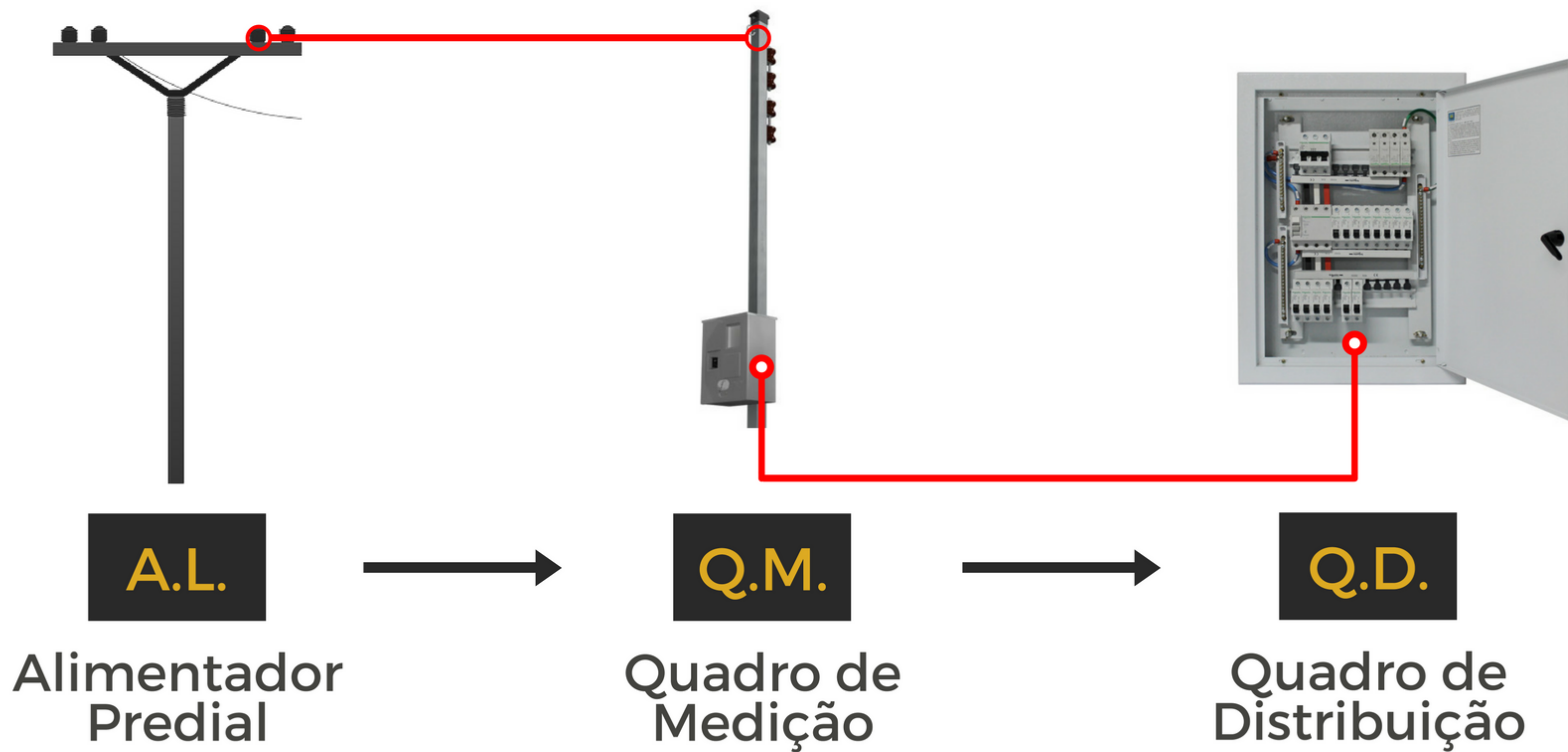
Quadro de
Medição



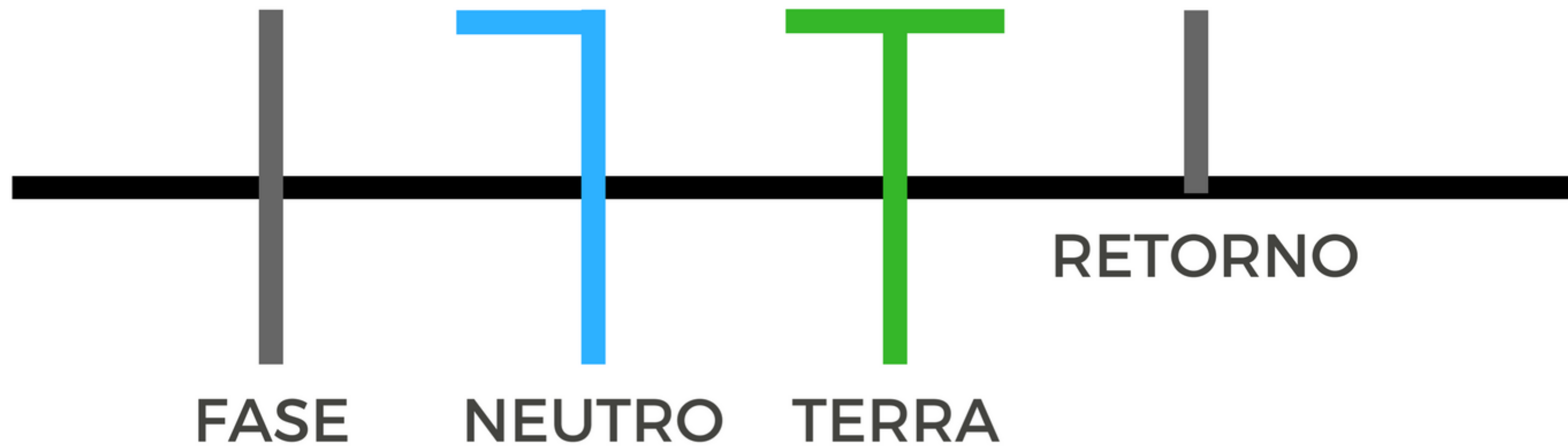
Q.D.

Quadro de
Distribuição

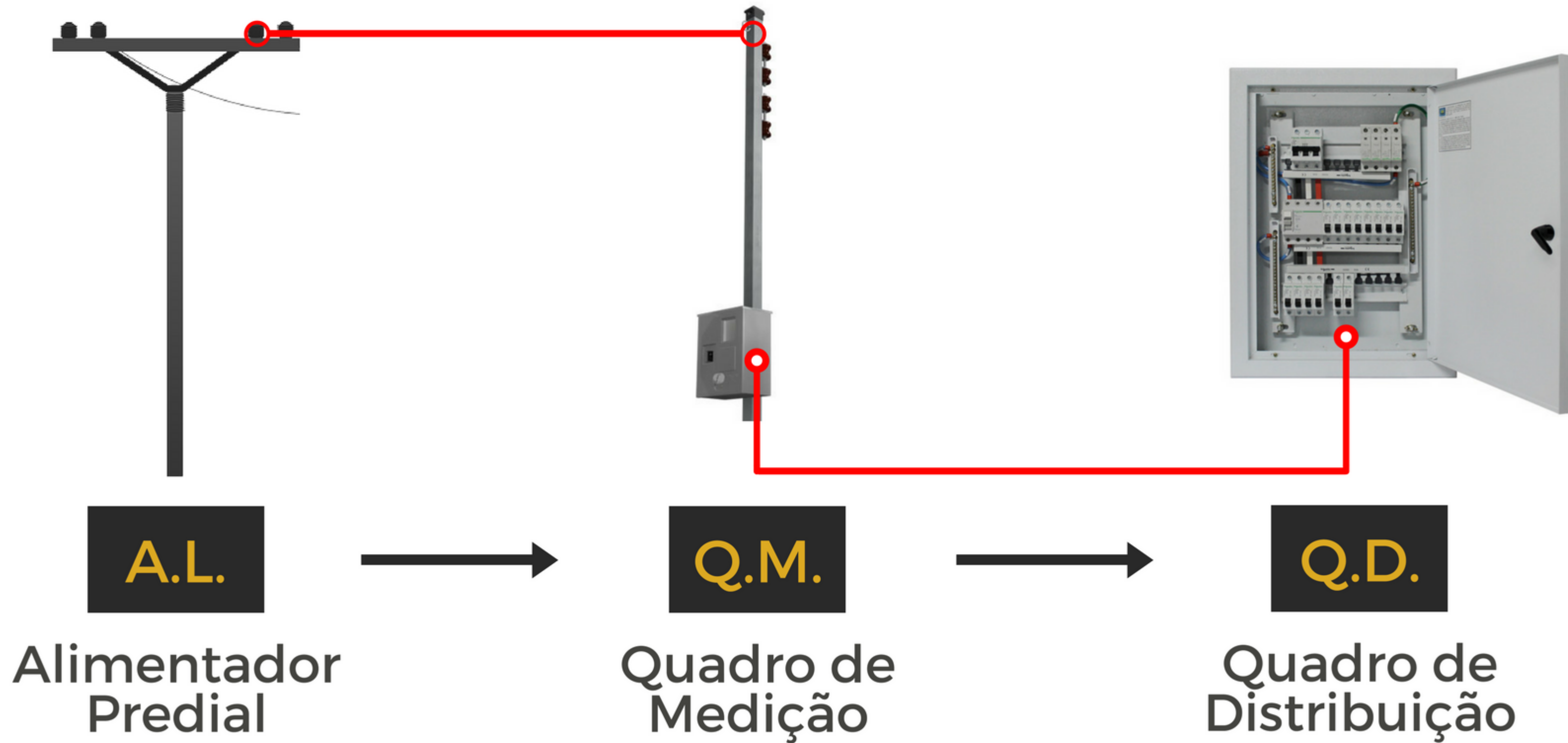
Antes de Chegar nos Aparelhos...



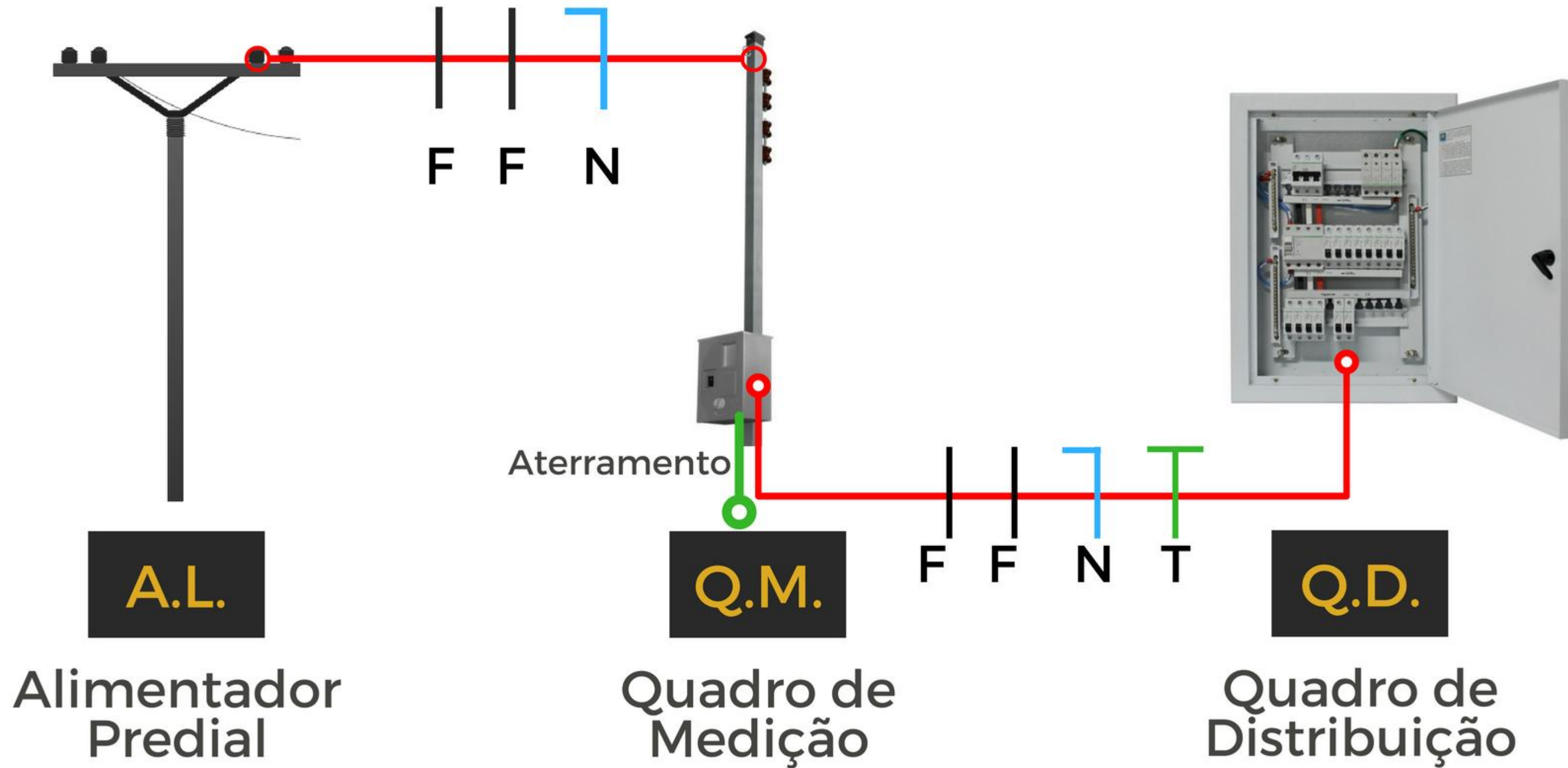
Entendendo Símbolo nos Fios Diagrama Unifilar



Antes de Chegar nos Aparelhos...



Antes de Chegar nos Aparelhos...





Aula 1 - RESUMO:

- Alimentador - Quadro de Medição - Quadro de Distribuição;
- Diagrama Unifilar é representar Vários Condutores em um Fio;
- Condutor Neutro - **Azul Claro** e representado por "L" de cabeça para baixo;
- Condutor Terra - **Verde Claro** e representado por um "T";
- Condutor Fase - demais cores e representado por um traço vertical "|" (não usar amarelo)
- Condutor de Retorno - demais cores e representado por meio traço;

**PROJETO
ELÉTRICO**

DOMINANDO O PROJETO