



By @kakashi_copiador



Trilha

Estratégica

Trilha 03

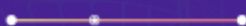


CNU - Concurso Nacional Unificado (Bloco Temático 1 - Infraestrutura, Exatas e Engenharia) Trilha Estratégica - 2024 (Pós-Edital)

Professor: Arthur Fontes da Silva Jr, José Lucas Venancio de Brito Chaves

13.4

30



Estratégia
Concursos

TRILHA ESTRATÉGICA

CONCURSO NACIONAL UNIFICADO (CNU)

BLOCO 1 - INFRAESTRUTURA, EXATAS E ENGENHARIA

PÓS - EDITAL- 2023

Comunidade de Alunos

Para que os alunos possam receber dicas constantes, e também às respostas ao esclarecimento de dúvidas, nós temos a **Comunidade de Alunos CNU - Bloco 1**.

Consiste em um *canal* no **Telegram** no qual você pode fazer a inscrição clicando no *link* logo abaixo:



Baixe o aplicativo no seu celular, cadastre-se no Telegram e, então, clique no link abaixo para se juntar à Comunidade de Alunos:

https://t.me/+yH4T2_sDtpc5YmRh

Utilize o link abaixo para enviar as suas dúvidas:

<https://forms.gle/4WY2Xz4YHBDxut3P9>

E lembre-se, não há pergunta “boba” e que não deva ser feita, combinado?! Sinta-se à vontade para perguntar, criticar, elogiar ou simplesmente “desabafar”, conte comigo nessa jornada! Responderemos todas lá na Comunidade do Telegram!

Você pode usar o **Telegram** seguramente pelo aplicativo no seu celular ou direto pelo computador. Basta fazer o *download* do aplicativo no seu aparelho ou então acessar no computador através do *link* a seguir:

<https://web.telegram.org/>

Mas é importante fazer o cadastro no **Telegram** antes de clicar no *link* para se juntar à **Comunidade de Alunos**. Caso contrário, dará erro neste procedimento, ok?

Esperamos você lá no **Telegram**!



Trilhas de Disciplina

Disponibilizaremos individualmente, nesta seção, as trilhas de cada uma das disciplinas trabalhadas por nós. O objetivo é que o aluno possa fazer ajustes no seu estudo a depender do nível em que ele está em determinada matéria.

Os arquivos disponíveis nos links abaixo contém todas as tarefas de uma disciplina específica. Boa parte dessas tarefas estarão presentes na trilha, de acordo com a melhor estratégia de estudo para os alunos.

Matéria	Link
Políticas Públicas	http://estrategi.ac/pe1985
Ética e Integridade	http://estrategi.ac/pbse6p
Administração Pública Federal	http://estrategi.ac/tx9sao
Finanças Públicas	http://estrategi.ac/i5xv3t
Desafios do Estado de Direito	http://estrategi.ac/tp2w8z
Eixo Temático 1 - Gestão Governamental	http://estrategi.ac/hy5vc5
Eixo Temático 2 - Políticas Públicas	http://estrategi.ac/ti5bke
Eixo Temático 3 - Gestão Ambiental e de Tecnologia	http://estrategi.ac/kvh08g
Eixo Temático 4 - Planejamento e Gestão de Obras	http://estrategi.ac/64mv2i
Eixo Temático 4 - Políticas Públicas Relacionadas à Infraestrutura	http://estrategi.ac/p8boxv
Eixo Temático 5 - Engenharia Cartográfica e Geoprocessamento	http://estrategi.ac/giq5l6

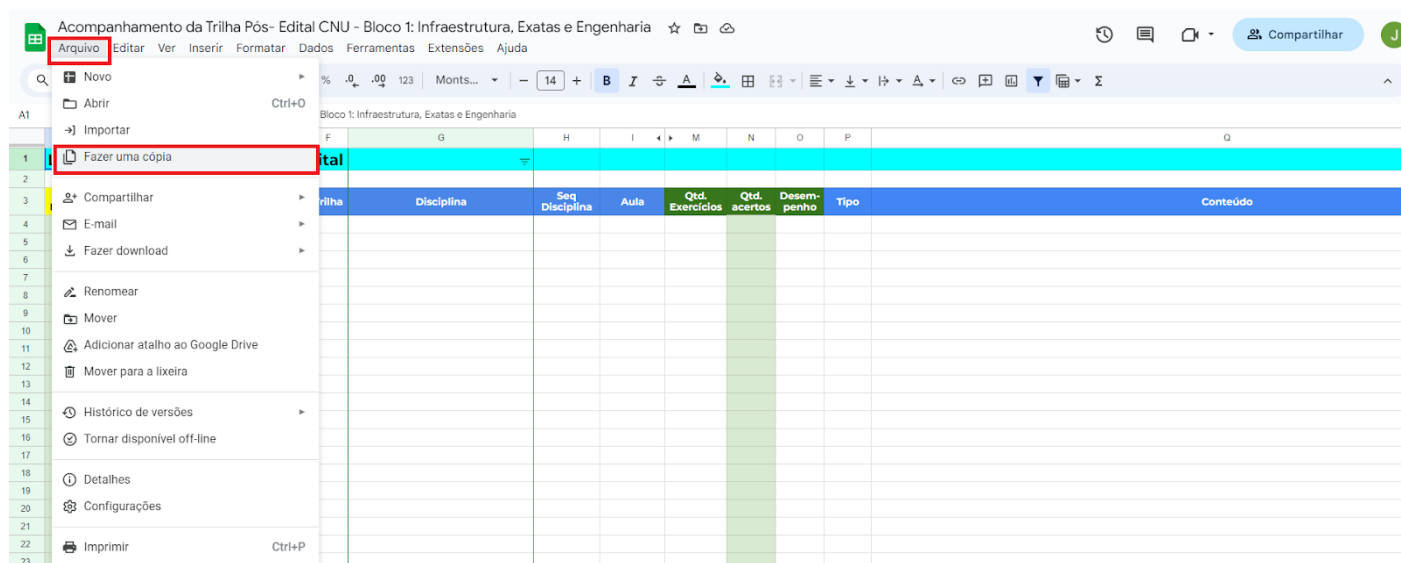


Ferramenta Gerencial da Trilha Estratégica

Para facilitar a organização dos estudos, estou disponibilizando uma planilha para controle das tarefas. Nela vocês encontrarão o conteúdo de cada disciplina do curso, a lista de tarefas de cada trilha (a ser atualizada a cada nova trilha) com a indicação do conteúdo estudado e as páginas do PDF.

Vocês também podem utilizar esta planilha para controlar o próprio estudo. Nesse caso, vários controles são automatizados para o acompanhamento da evolução e aperfeiçoamento.

Para o registro das informações de estudo será necessária a **CÓPIA** da planilha para o Google Drive do aluno, ou seja, **a planilha do link abaixo está liberada apenas para consulta, todas as alterações do aluno devem ser feitas na cópia realizada.**



A cada semana o aluno deve copiar as linhas com o detalhamento das tarefas da trilha publicada. Esta planilha está disponível através do seguinte link:

<http://estrategi.ac/27pwvm>

Estou disponibilizando também um vídeo, no qual é detalhado o uso da planilha no acompanhamento da execução da trilha:

<https://www.youtube.com/watch?v=EGWGNOW-z-8&t=1s>



Índice de Tarefas

Nesta semana, estudaremos as seguintes tarefas, a depender do cargo escolhido:

TAREFA	DISCIPLINA	TIPO	CONTEÚDO	CARGO
84	Eixo Temático 1 - Gestão Governamental	Teoria	Controle Administrativo	AE; G
85	Eixo Temático 2 - Políticas Públicas	Teoria	Propriedade Industrial - Lei 9279/96 - pt II	AE; G
86	Administração Pública Federal	Teoria	Agentes Públicos	T
87	Eixo Temático 1 - Gestão Governamental	Revisão	Controle Administrativo	AE; G
88	Finanças Públicas	Teoria	Estágios da Despesa e da Receita	T
89	Políticas Públicas	Teoria	Projetos e Programas (Gestão de Projetos)	T
90	Eixo Temático 1 - Gestão Governamental	Teoria	Lei de Acesso à Informação	T
91	Eixo Temático 2 - Políticas Públicas	Revisão	Propriedade Industrial - Lei 9279/96 - pt II	AE; G
92	Eixo Temático 3 - Gestão Ambiental e Tecnologia	Teoria	Política Nacional do Meio Ambiente. Lei nº 6.938/1981	AE; O
93	Eixo Temático 4 - Políticas Públicas Relacionadas à Infraestrutura	Teoria	Política Nacional de Resíduos Sólidos (PNRS) - Lei nº 12.305/10.	AE
94	Eixo Temático 4 - Planejamento e Gestão de Obras	Teoria	Planejamento de Obras	G
95	Eixo Temático 5 - Engenharia Cartográfica e Geoprocessamento	Exercícios	Teoria da Amostragem	G
96	Políticas Públicas	Revisão	Projetos e Programas (Gestão de Projetos)	T
97	Eixo Temático 1 - Gestão Governamental	Revisão	Lei de Acesso à Informação	T
98	Eixo Temático 4 -	Revisão	Política Nacional de Resíduos Sólidos (PNRS) - Lei nº	AE



	Políticas Públicas Relacionadas à Infraestrutura		12.305/10.	
99	Finanças Públicas	Revisão	Estágios da Despesa e da Receita	T
100	Políticas Públicas	Exercícios	Projetos e Programas (Gestão de Projetos)	T
101	Eixo Temático 1 - Gestão Governamental	Teoria	Lei Geral de Proteção de Dados (LGPD)	O
102	Eixo Temático 2 - Políticas Públicas	Teoria	Lei da Política Nacional do Meio Ambiente (PNMA) e do Sistema Nacional do Meio Ambiente (SISNAMA)	O
103	Eixo Temático 4 - Políticas Públicas Relacionadas à Infraestrutura	Teoria	Saneamento Básico - Lei nº 11.445/07	AE
104	Eixo Temático 4 - Planejamento e Gestão de Obras	Revisão	Planejamento de Obras	G
105	Eixo Temático 5 - Engenharia Cartográfica e Geoprocessamento	Teoria	Distribuição Amostral	G
106	Eixo Temático 1 - Gestão Governamental	Revisão	Lei Geral de Proteção de Dados (LGPD)	O
107	Eixo Temático 2 - Políticas Públicas	Revisão	Lei da Política Nacional do Meio Ambiente (PNMA) e do Sistema Nacional do Meio Ambiente (SISNAMA)	O
108	Eixo Temático 3 - Gestão Ambiental e Tecnologia	Revisão	Política Nacional do Meio Ambiente. Lei nº 6.938/1981	AE; O
109	Finanças Públicas	Teoria	LRF - Disposições Preliminares. Planejamento	T
110	Eixo Temático 2 - Políticas Públicas	Teoria	Sistema Nacional de Unidades de Conservação (SNUC)	O
111	Eixo Temático 1 - Gestão Governamental [EXTRA]	Exercícios	Controle	O
112	Eixo Temático 2 - Políticas Públicas	Revisão	Sistema Nacional de Unidades de Conservação (SNUC)	O
113	Finanças Públicas	Revisão	LRF - Disposições Preliminares. Planejamento	T
114	Eixo Temático 2 - Políticas Públicas [EXTRA]	Exercícios	Propriedade Industrial - Lei 9279/96 - pt III	O



115	Eixo Temático 5 - Engenharia Cartográfica e Geoprocessamento	Teoria	Distribuição Amostral	G
116	Eixo Temático 2 - Políticas Públicas [EXTRA]	Exercícios	Lei da Política Nacional do Meio Ambiente (PNMA) e do Sistema Nacional do Meio Ambiente (SISNAMA)	O
117	Finanças Públicas	Revisão	Despesa Pública na LRF	T
118	Redação	Teoria	Análise do edital; mudança de hábito; a importância da escrita manuscrita.	G



TAREFA 84

Esta tarefa é apenas para a especialidade AE e G

Gestão Governamental e Governança Pública

Estudo da aula 03 (pelo PDF Simplificado); E resolução de 10 questões do PDF.

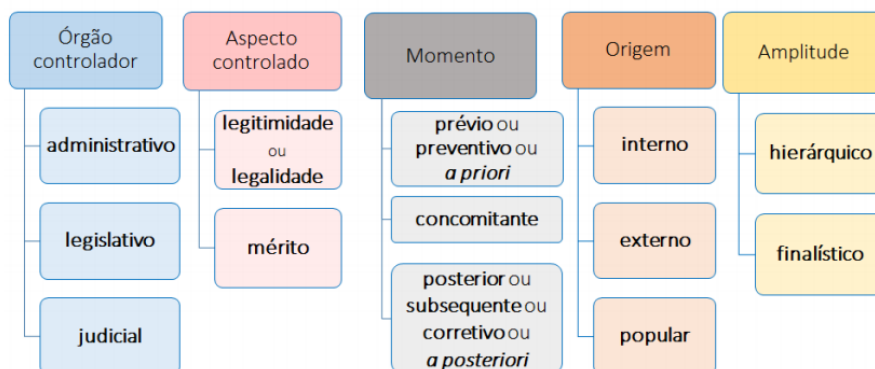
Link: <https://www.estrategiaconcursos.com.br/app/dashboard/cursos/274824/aulas/>

Como estamos em pós-edital, sugerimos o estudo pelo **PDF Simplificado**.

Inicie lendo a **contextualização** de maneira rápida.

Em seguida, falamos das **classificações quanto à forma de controle**, assunto relevante.

Esteja atento a este tópico e tente ligar cada classificação a uma palavra-chave, pois esses conceitos podem ser invertidos numa hipotética questão:



Após estudar estas classificações, **no detalhe**, entramos no tópico mais importante da aula: o Controle Administrativo. Falamos basicamente de controle interno.

Neste contexto, decore a **Súmula 473 do STF** que é muito cobrada nas provas de concursos públicos.

Memorize também o quadro a seguir:

- 1) o controle administrativo será sempre um **controle interno**
- 2) pode controlar aspectos de **legalidade** ou de **mérito**
- 3) pode ser **hierárquico** ou **finalístico**

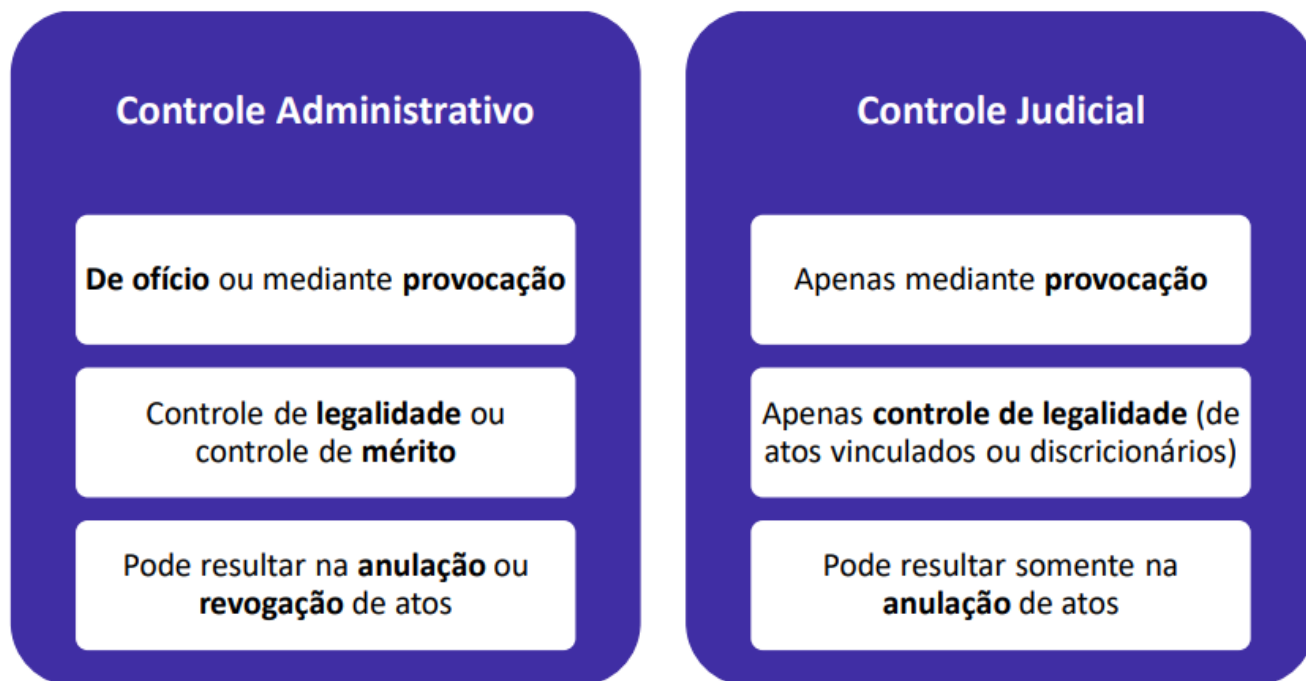
Seguindo, chegou a hora de estudar os Controle Judicial. Faça todas as questões que surgirem durante a teoria.

Em relação ao **controle Judicial**, perceba os limites dos aspectos que são avaliados. O controle, em regra, é o de **legalidade** e não de **mérito**. Veja que o professor sintetiza muito bem as principais características do controle judicial:



- 1) o controle judicial depende de **provocação** (não age de ofício)
- 2) somente controla aspectos de **legalidade** (nunca de **mérito**)
- 3) pode determinar a **anulação** de atos administrativos, sejam **vinculados** ou **discricionários**
- 4) **não** pode determinar a **revogação** de atos administrativos

O quadro resumo da diferença entre o controle **administrativo** e o **judicial** também é uma ótima ferramenta para futuras revisões.



Entramos, então, no tópico do **Controle Legislativo**. Veja que a atividade de controle se insere como típica do poder legislativo. Este tópico é de muita importância, bem como o que trata da fiscalização a cargo dos **Tribunais de Contas**.

- 1) o **titular** do Controle Externo é o **Poder Legislativo**
- 2) mas quem **exerce**, de fato, o Controle Externo são os **Tribunais de Contas**
- 3) os Tribunais de Contas são **órgãos auxiliares** das respectivas Casas Legislativas

Agora, resolva as **questões 01 a 10** do seu material.

Sugiro que você sempre as resolva pela lista com comentários, mas, antes de vê-lo, além de marcar o gabarito, fale para você mesmo a justificativa pela sua resposta.

Isso vai ajudá-lo a se apropriar do conteúdo. Depois leia os comentários do professor e grife o que julgar importante para futuras revisões.



Lembre-se também de marcar as questões que errar, ou as que suscitarem dúvidas, para voltar nas futuras revisões. Essa marcação será muito importante para melhoria do seu desempenho futuramente.



TAREFA 85

Esta tarefa é apenas para a especialidade AE e G

Conhecimentos Específicos - Eixo Temático 2 - Políticas Públicas

Estudo da aula 06 toda a teoria.

Link: <https://www.estrategiaconcursos.com.br/app/dashboard/cursos/274803/aulas>

Vamos continuar a trilha da disciplina de **Conhecimentos Específicos - Eixo Temático 2 - Políticas Públicas para o Bloco 1 - Infraestrutura, Exatas e Engenharia- do Concurso Nacional Unificado.**

Voltaremos posteriormente ao conteúdo das aulas anteriores. Não se preocupe.

No estudo da **aula 06** trago os pontos essenciais que você precisa saber:

1.Registro de Desenho Industrial:

- Definição e caracterização de desenhos industriais registráveis.
- Prioridade do registro e sua aplicabilidade.
- Categorias de desenhos industriais não registráveis.
- Processo de depósito do pedido de registro de desenho industrial.
- Condições específicas do pedido de registro.
- Procedimentos e exames associados ao pedido de registro.
- Concessão e vigência do registro de desenho industrial.
- Proteção legal concedida ao registro.
- Possibilidade e implicações do exame de mérito.
- Causas e procedimentos para a nulidade do registro.
- Processos administrativo e judicial de nulidade.
- Circunstâncias que levam à extinção do registro de desenho industrial.
- Retribuição quinquenal associada ao registro.

2.Registro das Marcas:

- Definição de sinais que são registráveis como marca.
- Tipos de marcas: de produto ou serviço, de certificação e coletivas.
- Sinais que não são registráveis como marca.
- Conceito de marca de alto renome e sua proteção especial.
- Marca notoriamente conhecida e sua proteção no âmbito internacional.
- Prioridade no registro de marca e sua aplicabilidade.

Os tópicos abordam aspectos fundamentais sobre o registro e proteção de desenhos industriais e marcas, incluindo procedimentos legais, tipos de registros, condições de validade e prazos, assim como implicações de nulidade e extinção desses registros.



TAREFA 86

Administração Pública Federal

Resolução de questões do Estratégia Questões.

Como forma de fixar ainda mais o conteúdo estudado na aula 03, resolva o seguinte caderno do Estratégia Questões:

<http://questo.es/fvmt9o>

Por fim, revise os tópicos que você sentiu dificuldade nas questões. E, caso sinta necessidade, revise a aula.

#FICAADICA! Após a resolução das questões no SQ, confira o **Monitor de Desempenho** na área do aluno e veja a sua performance e a dos outros candidatos.

Devido à importância dos temas, caso o resultado não esteja satisfatório, faça a leitura e resolva as questões dos PDF Simplificados correspondentes.



TAREFA 87

Esta tarefa é apenas para a especialidade AE e G

Gestão Governamental e Governança Pública

Revisão e Resolução de 30 questões da aula 03.

Link: <https://www.estrategiaconcursos.com.br/app/dashboard/cursos/274824/aulas/>

Revise de forma bem objetiva todo o assunto estudado, focando nos pontos que você julga importante para memorizar a matéria.

Essa revisão pode ser feita pelos seus **grifos**, pelo **PDF Simplificado** ou da maneira que julgar mais interessante.

Após revisar, hora de treinar!

Resolva as questões de **11** a **40** da aula **03**.

Estude as explicações das questões que errar ou tiver quaisquer dúvidas, anotando seu número para refazê-las posteriormente.

Caso julgue necessário, faça grifos na teoria da aula e na legislação correspondente, com base nos comentários do professor.



TAREFA 88

Finanças Públicas

Estudo da aula 04 (PDF Simplificado).

Link: <https://www.estrategiaconcursos.com.br/app/dashboard/cursos/274731/aulas>

Hoje vamos estudar os **ESTÁGIOS DA RECEITA E DA DESPESA**. Trata-se, também, de um assunto com razoável percentual de cobrança em nossa disciplina nas provas dos últimos anos, respondendo por aproximadamente **9,38%** das questões das principais bancas na área fiscal.

Logo no início da aula temos um quadro que resume os estágios da receita pública. É importante destacar quais são as **etapas do planejamento, execução e controle da receita**.

Atenção ao quadro "FIQUE ATENTO" e ao quadro sobre os estágios da receita, pois podem facilitar bastante na resolução de questões.

Logo em seguida, temos o estágio da previsão ou planejamento. Atenção ao quadro que trata sobre esse estágio e ao art. 12 da LRF.

O próximo tema é o estágio do lançamento, a etapa da receita mais cobrada na prova. Comece pelo conceito apresentado e leia o art. 52 da Lei 4.320/64. O professor elaborou um quadro resumindo os conceitos relativos ao lançamento da receita, com muita atenção.

Em seguida, o professor apresenta os **tipos de lançamentos tributários**. Muita atenção aos tipos de lançamentos e aos exemplos apresentados. Leia os artigos 147, 149 e 150 do Código Tributário Nacional.

Na sequência, a etapa da arrecadação é apresentada. Leia o quadro elaborado pelo professor.

Em seguida temos o estágio do recolhimento. Novamente, leia o quadro elaborado pelo professor. Atenção ao quadro que diferencia os estágios da arrecadação e do recolhimento, pois muitas questões de prova apenas trocam os conceitos.

Vamos continuar o estudo com os estágios da despesa pública.

O professor começa falando sobre o planejamento, execução e controle e avaliação da despesa pública. Preste atenção ao quadro que resume os estágios da despesa pública. Decore-os, pois despenham em prova!

Leia sobre a fase da fixação ou programação da despesa. Procure atentar-se ao quadro que trata do tema.

Em seguida, iniciamos o estudo do **empenho, principal estágio da despesa para fins de prova**. É importante decorar o conceito de empenho, pois cai bastante em prova.



Logo em seguida, temos mais uma informação muito importante para sua prova: as modalidades de empenho. Bastante atenção a esses tipos. Leia, releia e revise constantemente essa parte da aula, muitas questões de prova exigem as modalidades de empenho e sua aplicação em situações hipotéticas.

Continuando, temos um quadro explicando as hipóteses e consequências da emissão do empenho estimativo. É importante que você entenda (não decore) essas situações, pois elas são referência, por exemplo, para entender o que acontece com os restos a pagar decorrentes de empenho estimativo.

Temos um quadro explicando as situações em que o empenho não liquidado não será anulado ao final do exercício. Essas exceções são um prato cheio para o examinador. Cuidado.

Em seguida tem um quadro importante sobre uma divergência entre a Lei 4.320/64 e o Manual de Contabilidade Aplicada ao Setor Público. Cuidado com essas informações e entenda como cada documento entende o que ocorre com a anulação do empenho dentro do exercício financeiro. Ao final da aula, veja que há a possibilidade do empenho substituir um contrato administrativo.

Na sequência da aula inicia-se o estudo da liquidação da despesa. Existem dois quadros importantes que resumem todas as informações que você precisa sobre o estágio da liquidação. Estude e decore todas essas informações.

No quadro "PRESTE MAIS ATENÇÃO" temos uma informação interessante a respeito dos documentos exigidos para liquidação de despesa com serviços prestados. Importante conhecer essas características.

Por fim, temos o último estágio da despesa: pagamento. Estude com atenção o quadro do professor sobre esse estágio. Ele é o mais simples dos estágios da despesa. Atenção ao art. 38 do Decreto 93.782/86, pois apresenta importante regra sobre pagamentos antecipados.

Em seguida, comece estudando o conceito do regime de caixa e regime de competência, pois são conceitos relevantes para entender o enfoque orçamentário e patrimonial da receita e despesa.

Decore o art. 35 da Lei 4.320/64. Esse artigo é a referência do estudo.

É importante entender o impacto patrimonial da receita e despesa. Para isso, estude o quadro esquematizado sobre enfoque patrimonial.



TAREFA 89

Políticas Públicas

Estudo de toda a teoria da Aula 06 pelo PDF Simplificado.

Link: <https://www.estrategiaconcursos.com.br/app/dashboard/cursos/274728/aulas/>

Daremos continuidade ao estudo da disciplina de **Políticas Públicas** para o seu concurso.

Na tarefa de hoje estudaremos toda a parte teórica da referida aula pelo material indicado. A ideia é que você realize a leitura dela por completo, mas dando ênfase nos pontos que vamos indicar nesta tarefa. Se é o seu primeiro contato com a disciplina, aproveite para **realizar grifos** e/ou **confeccionar um bom resumo** para **futuras revisões**.

A recomendação é que você resolva os exercícios que surgirem ao longo da teoria. Na **próxima tarefa** revisaremos e resolveremos os exercícios propostos ao final do PDF.

Abaixo, deixamos as **principais dicas** que devem ser memorizadas sobre o assunto:

A aula trata sobre **Gestão de Projetos** e de início você já deve memorizar o **conceito** de Projeto: é um esforço TEMPORÁRIO (conjunto de atividades que ocorrem apenas uma vez), empreendido com o objetivo de criar um produto, serviço ou resultado "unitário/único" ("novo/exclusivo"). O projeto tem datas de INÍCIO e FIM previamente definidas, bem como RESULTADOS previamente determinados.

Entenda as características das **Duas Ondas da Gestão de Projetos**.

Memorize a classificação sobre **Portfólios x Programas x Projetos x Subprojetos**.

Memorize ainda o **Ciclo de Vida (ou Fases) dos Projetos**.

Grave que o **Guia PMBOK** é um Guia do Conhecimento em Gerenciamento de Projetos. Ou seja, é um "livro" que reúne as "boas práticas" em gerenciamento de projetos. Atenção! Ele **não** é uma metodologia e nem prescreve regras (não é prescritivo).

Memorize as **10 Áreas de Conhecimento** em Gerenciamento de Projetos e os **05 Grupos de Processos** de Gerenciamento de Projetos.

CUIDADO!!! Não confunda as **Fases** com os **Grupos** de Processo!

Fases dos Projetos (Ciclo de Vida dos Projetos)	Grupos de Processos
1 – Início do Projeto	Processos de Iniciação
2 – Organização e Preparação	Processos de Planejamento
3 – Execução do Trabalho do Projeto	Processos de Execução Processos de Monitoramento e Controle



Entenda o que é a **EAP** e como ela é criada.

Memorize as **Restrições** aos Projetos:



Por fim, entenda como funcionam as Técnicas utilizadas no Gerenciamento de Projetos: **PERT** e **CPM**.



TAREFA 90

Gestão Governamental e Governança Pública

Estudo da aula 04 (pelo PDF Simplificado); E resolução de 10 questões do PDF.

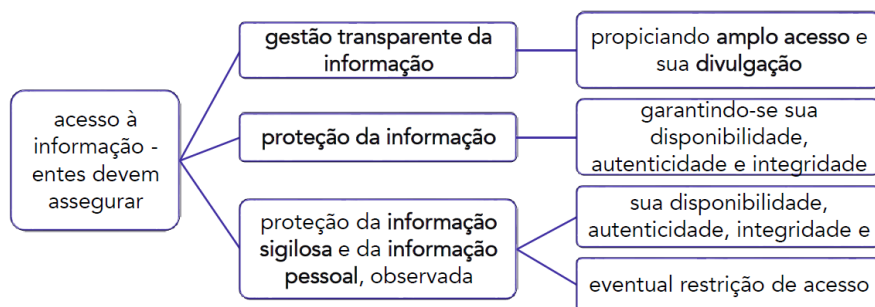
Link: <https://www.estrategiaconcursos.com.br/app/dashboard/cursos/274824/aulas>

Como estamos em pós-edital, sugerimos o estudo pelo **PDF Simplificado**.

Abaixo, deixamos **algumas dicas** para quem está há muito tempo sem ver o assunto:

Atenção aos primeiros itens da aula, que tratam dos primeiros 28 artigos da **Lei nº 12.527/2011** em estudo. Muitas questões de prova exploram essas características básicas, pois ainda se trata de um assunto “pouco popular” em provas de concurso.

Memorize:

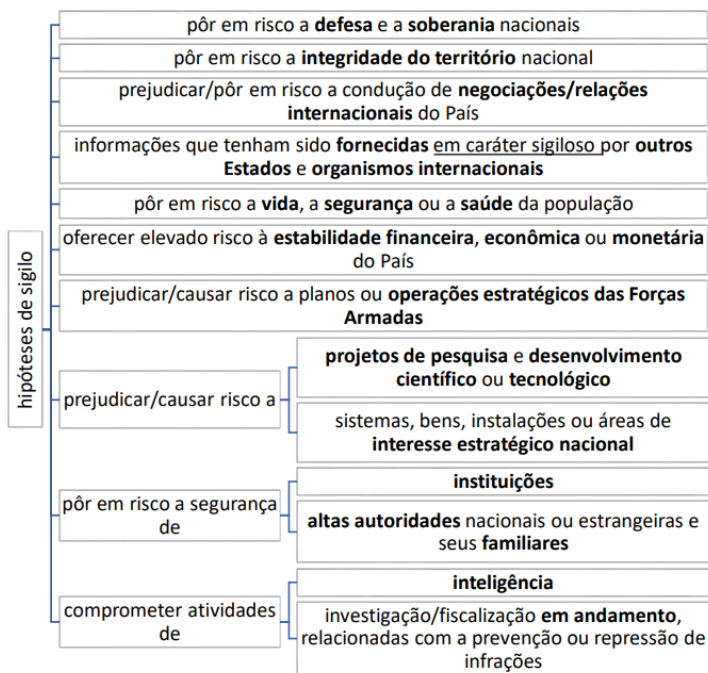


Atenção ao **Procedimento de Acesso à Informação** e aos prazos, destacados de vermelho, concedidos aos órgãos que estejam impossibilitados de fornecer de imediato informações aos interessados. Esse é um ponto crucial e do qual você precisa absorver o conhecimento.

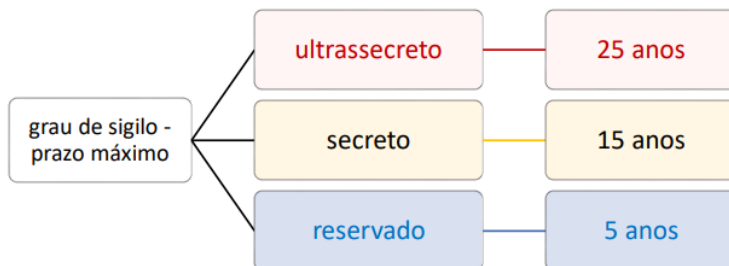
Outro item que merece destaque é o de **Restrições** e **Classificação da informação** quanto ao grau e prazo de sigilo: **RESERVADA**, **SECRETA** e **ULTRASSECRETA**.

Logo de início, memorize:



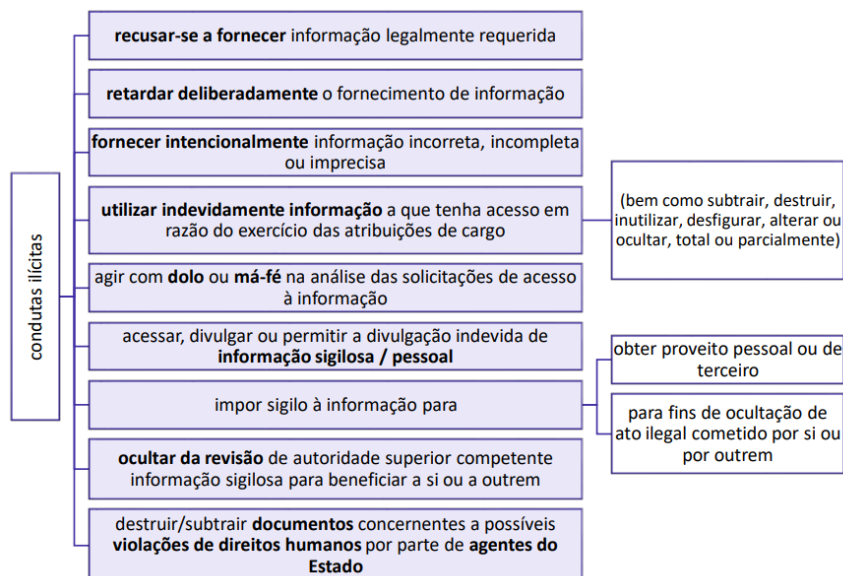


Guarde também os prazos máximos de sigilo:



Memorize os casos de **responsabilização** dos agentes públicos que não cumpram com as disposições da LAI, memorizando o quadro que resume o tema:





Agora, resolva as **questões 01 a 10** do seu material.

Sugiro que você sempre as resolva pela lista com comentários, mas, antes de vê-lo, além de marcar o gabarito, fale para você mesmo a justificativa pela sua resposta.

Isso vai ajudá-lo a se apropriar do conteúdo. Depois leia os comentários do professor e grife o que julgar importante para futuras revisões.

Lembre-se também de marcar as questões que errar, ou as que suscitarem dúvidas, para voltar nas futuras revisões. Essa marcação será muito importante para melhoria do seu desempenho futuramente.



TAREFA 91

Esta tarefa é apenas para a especialidade AE e G

Conhecimentos Específicos - Eixo Temático 2 - Políticas Públicas

Revisão da aula 06 e resolução de 12 questões do Sistema de Questões

Link: <https://www.estrategiaconcursos.com.br/app/dashboard/cursos/274803/aulas>

Nesta tarefa você vai revisar o conteúdo estudado na **Aula 06**, através da leitura do seu material de revisão.

Primeiramente, leia o seu material de revisão. Leia os grifos e anotações que fez durante o estudo da teoria da aula e aproveite para verificar a qualidade dos seus grifos, e melhorá-los, se for o caso. Afinal, agora você já domina melhor o conteúdo, e tem maior conhecimento sobre a forma como a matéria é cobrada.

Após isso, **resolva** as questões **01 a 12 do sistema de questões:**

<http://questo.es/z5abw9>

É muito comum questões que exijam do candidato o conhecimento da literalidade da lei, assim, a leitura da Lei Seca é extremamente importante e pode nos garantir preciosos pontos na hora da prova.

Se restar tempo, leia os dispositivos estudados na aula.

Link da Lei: https://www.planalto.gov.br/ccivil_03/leis/l9279.htm



TAREFA 92

Esta tarefa é apenas para as especialidades AE; O

Gestão Ambiental e de Tecnologia

Estudo da aula 00 (Política Nacional do Meio Ambiente);

Link: <https://www.estrategiaconcursos.com.br/app/dashboard/cursos/274848/aulas/>

Vamos ao estudo da disciplina **Gestão Ambiental e de Tecnologia**. Como estamos em um período **pós-edital**, o estudo/revisão da teoria deve ser realizado pelo **PDF Simplificado (quando disponível)** ou pelo **resumo próprio**.

Na tarefa de hoje estudaremos/revisaremos toda a teoria da referida aula.

Abaixo, deixamos **algumas dicas** para quem está há muito tempo sem ver o assunto:

Inicialmente, é super importante você saber que a PNMA tem por **objetivo geral** preservação, melhoria e recuperação da qualidade ambiental propícia à vida, **visando** assegurar, no País, condições ao desenvolvimento socioeconômico, aos interesses da segurança nacional e à proteção da dignidade da vida humana (Lei nº 6.938/81, art. 2º).

Além disso, não deixe de ler e reler os arts. 2º e 4º da mesma lei! Eles tratam dos **princípios** e relacionam alguns **objetivos específicos** da PNMA. O examinador adora cobrar isso!

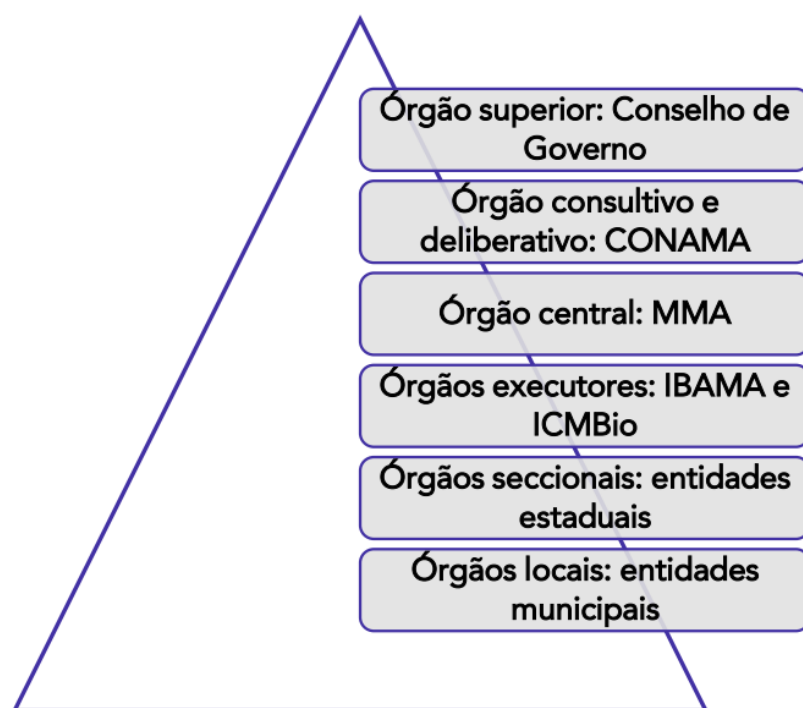
Como eu acredito que, se essa lei for cobrada, as chances de vir alguma questão sobre princípios é muito alta, vou listá-los aqui abaixo para forçar você a ler mais uma vez.



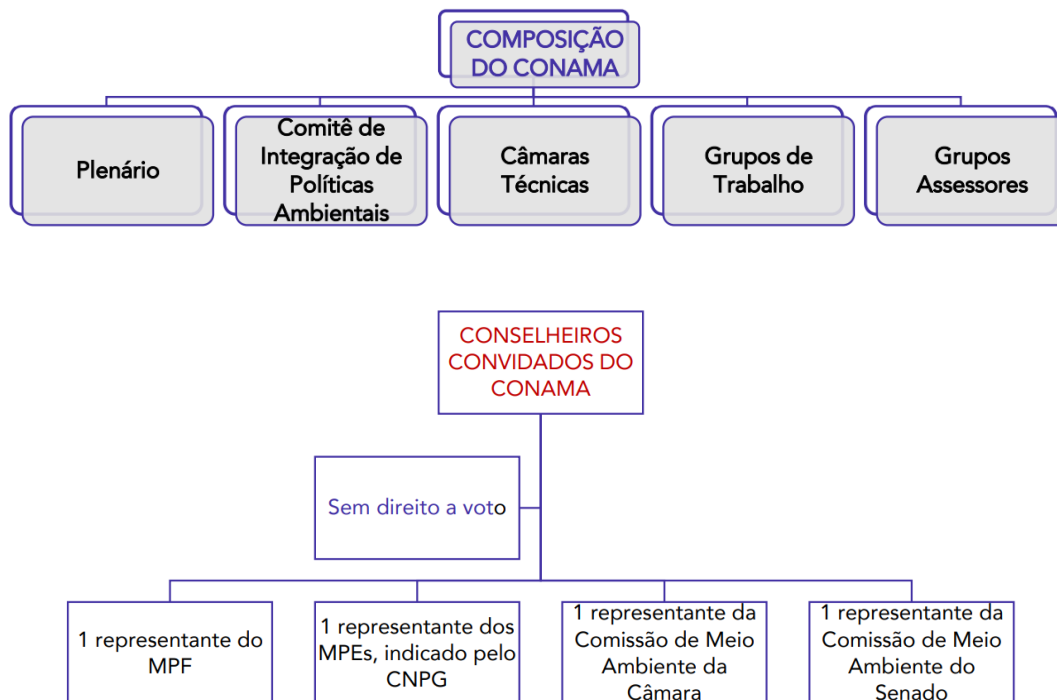
- I - **ação governamental** na manutenção do equilíbrio ecológico, considerando o meio ambiente como um patrimônio público a ser necessariamente assegurado e protegido, tendo em vista o uso coletivo;
- II - **racionalização** do uso do solo, do subsolo, da água e do ar;
- III - **planejamento** e **fiscalização** do uso dos recursos ambientais;
- IV - **proteção** dos **ecossistemas**, com a preservação de áreas representativas;
- V - **controle** e **zoneamento** das atividades potencial ou efetivamente poluidoras;
- VI - incentivos ao estudo e à **pesquisa** de **tecnologias** orientadas para o uso racional e a proteção dos recursos ambientais;
- VII - **acompanhamento** do estado da qualidade ambiental;
- VIII - recuperação de **áreas degradadas**;
- IX - proteção de **áreas ameaçadas** de degradação;
- X - **educação ambiental** a **todos** os níveis de ensino, inclusive a educação da comunidade, objetivando capacitá-la para participação ativa na defesa do meio ambiente.

Estrutura do SISNAMA:

O modo como o SISNAMA é estruturado é o principal tema cobrado sobre esse assunto. Portanto, utilize a figura a seguir para ver se você memorizou toda a estrutura. Leia e se pergunte qual a função de cada órgão. Caso tenha dúvidas, retorne na aula.



Dê uma atenção especial às competências do **CONAMA**. Elas são muito cobradas em prova e por isso deixarei uns bizus aqui embaixo.



Decore: O CONAMA deve garantir, em sua composição, **diversidade de raça e gênero** entre seus membros!

Outra coisa relevante é você entender a diferença entre **seccionais (estaduais)** e **locais (municipais)**. O examinador pode trocar “estaduais” por “municipais” e pegar muitos candidatos distraídos.

(...)

V - Órgãos Seccionais: os órgãos ou entidades estaduais responsáveis pela execução de programas, projetos e pelo controle e fiscalização de atividades capazes de provocar a degradação ambiental;

VI - Órgãos Locais: os órgãos ou entidades municipais, responsáveis pelo controle e fiscalização dessas atividades, nas suas respectivas jurisdições;

Instrumentos da Política Nacional do Meio Ambiente:

O art. 9º da Lei nº 6.938/81 prevê diversos instrumentos da PNMA a partir dos quais viabiliza-se o alcance dos seus objetivos, mormente a preservação, a melhoria e a recuperação da qualidade ambiental propícia à vida.

Esse artigo é importantíssimo e deve ser lido até a exaustão! Ao resolver as questões, você vai reparar que elas não têm muita dificuldade. Se decorar, a questão é sua!

Por isso, vou deixar o art. 9º aqui embaixo na íntegra. Nada supera a leitura da lei seca!



Art. 9º - São instrumentos da Política Nacional do Meio Ambiente:

I - o estabelecimento de padrões de qualidade ambiental;

II - o zoneamento ambiental;

III - a avaliação de impactos ambientais;

IV - o licenciamento e a revisão de atividades efetiva ou potencialmente poluidoras;

V - os incentivos à produção e instalação de equipamentos e a criação ou absorção de tecnologia, voltados para a melhoria da qualidade ambiental;

VI - a criação de espaços territoriais especialmente protegidos pelo Poder Público federal, estadual e municipal, tais como áreas de proteção ambiental, de relevante interesse ecológico e reservas extrativistas;

VII - o sistema nacional de informações sobre o meio ambiente;

VIII - o Cadastro Técnico Federal de Atividades e Instrumentos de Defesa Ambiental;

IX - as penalidades disciplinares ou compensatórias ao não cumprimento das medidas necessárias à preservação ou correção da degradação ambiental.

X - a instituição do Relatório de Qualidade do Meio Ambiente, a ser divulgado anualmente pelo Instituto Brasileiro do Meio Ambiente e Recursos Naturais Renováveis - IBAMA;

XI - a garantia da prestação de informações relativas ao Meio Ambiente, obrigando-se o Poder Público a produzi-las, quando inexistentes;

XII - o Cadastro Técnico Federal de atividades potencialmente poluidoras e/ou utilizadoras dos recursos ambientais;

XIII - instrumentos econômicos, como concessão florestal, servidão ambiental, seguro ambiental e outros.

Servidão Ambiental:

Consiste na **limitação voluntária** do uso de parte ou do total de uma propriedade para fins de preservação, conservação ou recuperação dos recursos ambientais nela existentes.

Tenha em mente que a servidão ambiental pode ser **onerosa ou gratuita**. Em termos de prazos, ela pode ser **temporária ou perpétua**. Contudo, o **prazo mínimo** da servidão ambiental temporária é de **15 anos**.

Taxa de Controle e Fiscalização Ambiental (TCFA):

Trata-se de uma espécie de tributo, cujo **fato gerador** é o exercício regular do **poder de polícia** conferido ao IBAMA para controle e fiscalização das atividades potencialmente poluidoras e utilizadoras de recursos naturais (art. 17-B). **Observação:** os recursos arrecadados com a TCFA devem ter utilização restrita em atividades de controle e fiscalização ambiental, por expressa determinação do art. 17-G, § 2º.

Frise-se que a TCFA é devida por **estabelecimento** e que, caso o estabelecimento exerça mais de uma atividade sujeita à fiscalização, deve pagar a taxa relativamente a **apenas uma** delas, pelo **valor mais elevado** (art. 17-D, § 3º).

Por fim, é bastante importante mencionar as entidades que são **isentas** do pagamento da TCFA, quais sejam as entidades públicas federais, distritais, estaduais e municipais, as entidades filantrópicas, aqueles que praticam agricultura de subsistência e as populações tradicionais (art. 17-F).



TAREFA 93

Esta tarefa é apenas para a especialidade AE

Eixo Temático 4 – Políticas Públicas Relacionadas à Infraestrutura

Estudo teórico da aula 00 (PDF Simplificado); e resolução de 10 questões.

Link: <https://www.estrategiaconcursos.com.br/app/dashboard/cursos/274845/aulas/>

Esta tarefa será dedicada ao início dos estudos teóricos da aula **00**, a qual discorre sobre a **Política Nacional de Resíduos Sólidos (PNRS)**, instituída pela **Lei nº 12.305/10**.

Atenção: Ao se deparar listas longas de questões em meio a teoria, sugere-se que leia apenas a primeira ou, no máximo, a segunda questão apresentada para entender como a matéria pode ser cobrada. Nas tarefas futuras focaremos em resolver mais questões.

Comece pelo item **Conceitos e Classificação dos Resíduos Sólidos**, em que você aprenderá o conceito legal de resíduos sólidos: material, substância, objeto ou bem descartado resultante de atividades humanas em sociedade, a cuja destinação final se procede, se propõe proceder ou se está obrigado a proceder, nos estados sólido ou semissólido, bem como gases contidos em recipientes e líquidos cujas particularidades tornem inviável o seu lançamento na rede pública de esgotos ou em corpos d'água, ou exijam para isso soluções técnica ou economicamente inviáveis em face da melhor tecnologia disponível.

Nos itens **Princípios e Objetivos da PNRS** e **Instrumentos da PNRS**, atenção à letra seca da lei. Por isso a importância do estudo concomitante do diploma legal em referência.

No item **Responsabilidades**, veja que o titular dos serviços públicos de limpeza urbana e de manejo de resíduos sólidos é responsável pela organização e prestação direta ou indireta desses serviços, observados o respectivo plano municipal de gestão integrada de resíduos sólidos. Outrossim, as pessoas físicas ou jurídicas que devem elaborar os planos de gerenciamento de resíduos sólidos são responsáveis pela implementação e operacionalização integral desse plano.

Prioridade no item **Resíduos Perigosos**.

Finalize a tarefa com o item **Proibições e Fim dos Lixões**, e com a resolução das questões



TAREFA 94

Esta tarefa é apenas para a especialidade G

Eixo Temático 4 - Planejamento e Gestão de Obras

Estudo da aula 02, de “5ª etapa: Identificando o caminho crítico e as folgas” até o final da parte teórica.

Link: <https://www.estrategiaconcursos.com.br/app/dashboard/cursos/274812/aulas>

Termine o estudo teórico da aula **02**.

Atenção: Ao se deparar listas longas de questões em meio a teoria, sugere-se que leia apenas a primeira ou, no máximo, a segunda questão apresentada para entender como a matéria pode ser cobrada. Nas tarefas futuras focaremos em resolver mais questões.

Ao longo da teoria veja apenas algumas questões exemplificativas para ter uma ideia de como o assunto é cobrado, faremos as questões propriamente ditas em tarefas posteriores.

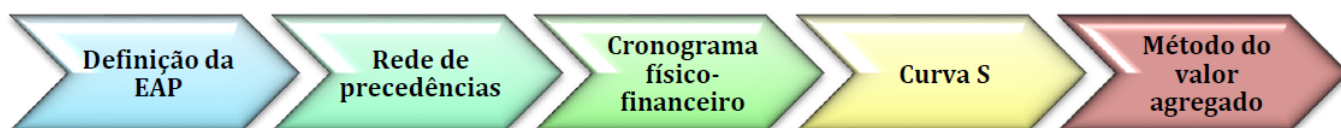
5ª etapa: Identificando o caminho crítico e as folgas: com o diagrama de rede montado para a obra, calculamos uma das informações mais importantes: a duração total de execução do projeto, já considerando todas as relações de precedência. Essa duração do projeto é dada pela sequência mais longa de atividades até o fim da obra, sequência denominada de caminho crítico. As atividades que compõem o caminho crítico são denominadas de atividades críticas.

6ª Etapa: Elaboração do cronograma: perceba que com a sequência de atividades estabelecida no diagrama de rede, as durações calculadas de modo exato ou com estimativa mais provável e com os recursos (insumos) atribuídos a cada tarefa, passase à elaboração do cronograma do projeto.

No item **Planejando a administração de uma obra**, estude as diferenças entre os sistemas centralizado, descentralizado e misto.

Atenção e prioridade no **Método do Valor agregado**: medir o desempenho consiste basicamente em se comparar o previsto com o realizado, tendo sempre em vista o cumprimento dos objetivos do projeto. No caso de incumprimentos dos prazos estabelecidos, trabalha-se com critérios de aceitação para os desvios e as produtividades observadas ao longo da obra. Havendo desvio significativo, são implementadas revisões no planejamento e na execução das tarefas.

O **método do valor agregado** mede o desempenho de uma obra e, por isso, é realizado posteriormente à fase de planejamento, conforme ilustração a seguir:



Finalize a tarefa com o importantíssimo item ***Limitações do método do valor agregado.***



TAREFA 95

Esta tarefa é apenas para a especialidade G

Eixo Temático 5 – Geoprocessamento e Análise de Dados

Prática de Exercícios: resolução de 17 questões do SQ – Aula 03.

Link: <https://www.estrategiaconcursos.com.br/app/dashboard/cursos/274972/aulas/>

Nesta tarefa vamos resolver mais algumas questões, para isso utilize o link do SQ abaixo.

<http://questo.es/orpkwb>

Procure resolver as questões de forma proativa: antes de marcar o gabarito, fale para você mesmo a justificativa pela sua resposta. Isso vai ajudá-lo demasiadamente a se apropriar do conteúdo. Depois leia os comentários do professor e melhore seus grifos/anotações da teoria do PDF no que julgar importante para futuras revisões.



TAREFA 96

Políticas Públicas

Revisão da Aula 06; e Resolução de 39 exercícios do PDF Simplificado.

Link: <https://www.estrategiaconcursos.com.br/app/dashboard/cursos/274728/aulas/>

Nessa tarefa você deverá revisar o conteúdo teórico estudado anteriormente. A revisão deve ser realizada preferencialmente pelos **próprios grifos já realizados na aula** quando do estudo inicial. Também é indicado realizá-la pelo pdf de **Marcação dos Aprovados** ou pelo **resumo próprio**, caso haja.

Após a revisão, a fim de reforçar o conteúdo, resolva as questões de **nº 01 a 39** da lista presente ao final do seu **PDF**, recorrendo ao comentário do professor naquelas que errar ou ficar em dúvidas.

Estude os comentários das questões que **errar** ou que **acertar sem convicção**. Se considerar necessário, **após** realizar as questões, retorne ao seu material e faça uma **revisão** dos assuntos em que encontrou **maiores dificuldades**.

Lembre-se: Revisões são **fundamentais** e **necessárias**, sobretudo nesse tema, que é muito abrangente e cheio de detalhes. Agora você irá rever todas as **suas anotações** e tudo aquilo que **grifou**.

Assim, tornar-se-á mais fácil identificar os pontos da matéria que precisam “estar no sangue” e, conseqüentemente, gabaritar as questões que aparecerem no concurso.

Vale ressaltar que na revisão você pode **grifar novamente algo que passou despercebido**, ou **retirar algo marcou desnecessariamente**. As revisões servem para **aprimorar o seu resumo**, de forma que sejam cada vez mais **rápidas** e **eficientes**!

Para isso procure um local silencioso e trabalhe seu poder de concentração.

Bons estudos!



TAREFA 97

Gestão Governamental e Governança Pública

Revisão e Resolução de 30 questões da aula 04.

Link: <https://www.estrategiaconcursos.com.br/app/dashboard/cursos/274824/aulas/>

Revise de forma bem objetiva todo o assunto estudado, focando nos pontos que você julga importante para memorizar a matéria.

Essa revisão pode ser feita pelos seus **grifos**, pelo **PDF Simplificado** ou da maneira que julgar mais interessante.

Após revisar, hora de treinar!

Resolva as questões de **11** a **40** da aula **04**.

Estude as explicações das questões que errar ou tiver quaisquer dúvidas, anotando seu número para refazê-las posteriormente.

Caso julgue necessário, faça grifos na teoria da aula e na legislação correspondente, com base nos comentários do professor.



TAREFA 98

Esta tarefa é apenas para a especialidade AE

Eixo Temático 4 – Políticas Públicas Relacionadas à Infraestrutura

Revisão e resolução de 25 questões da aula 00.

Link: <https://www.estrategiaconcursos.com.br/app/dashboard/cursos/274845/aulas/>

Agora vamos fazer uma revisão focada nos pontos que você julga importante para memorizar a matéria. Leia apenas aqueles grifos e anotações que fez na teoria da aula. Se preferir, vá acompanhando as suas marcações com as disponíveis no PDF com Marcação dos Aprovados, caso esteja disponível.

Leia também o enunciado e a correção dos exercícios selecionados para revisão. Veja, não é para refazer, apenas ler.

Terminada a revisão, resolva as questões de número **1 a 7** do tópico "**Princípios e Objetivos da PNRS - Multibancas**", **1 a 10** do tópico "**Instrumentos da PNRS - Multibancas**", **1 a 5** do tópico "**Responsabilidades – Multibancas**" e **1 a 3** do tópico "**Proibições e Fim dos Lixões – Multibancas**" do PDF.

Leia a correção das que errar ou ficar em dúvida. Marque os principais exercícios, aqueles difíceis ou que envolvam vários assuntos da teoria, para usar no processo de revisão. Importante que poucos exercícios sejam selecionados.



TAREFA 99

Finanças Públicas

Revisão da aula 04; e resolução de 30 questões no PDF.

Link: <https://www.estrategiaconcursos.com.br/app/dashboard/cursos/274731/aulas>

Nesta aula você vai revisar o conteúdo estudado na **Aula 04**. Sugiro que você comece fazendo a leitura dos seus grifos. Se preferir, pode fazer a Revisão pelos **Mapas Mentais/ Resumo/ Marcação dos Aprovados**.

Resolva as **questões 01 a 60 (pares) da Lista de Questões – Estágios da Receita Pública e da Despesa Pública - FGV - Completo do PDF Original**. Sugiro que você sempre as resolva pela lista com comentários, mas, antes de vê-lo, além de marcar o gabarito, fale para você mesmo a justificativa pela sua resposta. Isso vai ajudá-lo a se apropriar do conteúdo. Depois leia os comentários do professor e grife o que julgar importante para futuras revisões.

Lembre-se também de marcar as questões que errou, ou as que suscitaram dúvidas, para voltar nas futuras revisões. Essa marcação será muito importante para melhoria do seu desempenho futuramente.



TAREFA 100

Políticas Públicas

Treino da Aula 06 por meio da resolução de 30 questões no SQ.

Hora de consolidarmos os entendimentos sobre os assuntos anteriormente estudados e treinar a sua banca. Para isso, você deverá resolver TODAS as questões do caderno a seguir. Como sua banca não possui questões suficientes sobre o tema, foram inseridas questões de outras bancas, mas com o mesmo nível de cobrança que pode ser exigido no seu concurso, portanto resolva todos os exercícios de forma proativa!

<http://questo.es/ju4qei>

Só leia a resposta do professor após solucionar o problema por si só. Atente-se às suas dúvidas e, se for o caso, volte à teoria para revisá-las.

Estude os comentários das questões que **errar** ou que **acertar sem convicção**. Se considerar necessário, após realizar as questões, retorne ao seu material e faça uma revisão dos assuntos em que encontrou maiores dificuldades.

Lembre-se: Revisões são fundamentais e necessárias, sobretudo na nossa disciplina, que é muito abrangente e cheio de detalhes. Assim, tornar-se-á mais fácil identificar os pontos da matéria que precisam “estar no sangue” e, consequentemente, gabaritar as questões que aparecerem no dia da sua prova



TAREFA 101

Esta tarefa é apenas para a especialidade O

Gestão Governamental e Governança Pública

Estudo da aula 05 (pelo PDF Simplificado); E resolução de 10 questões do PDF.

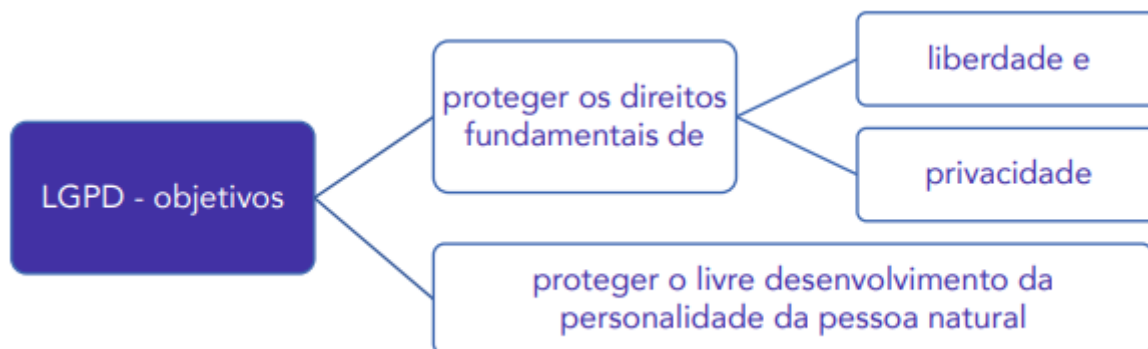
Link: <https://www.estrategiaconcursos.com.br/app/dashboard/cursos/274824/aulas>

Como estamos em pós-edital, sugerimos o estudo pelo **PDF Simplificado**.

Abaixo, deixamos **algumas dicas** para quem está há muito tempo sem ver o assunto:

De início, saiba que a **Lei nº 13.709/2018**, denominada **Lei Geral de Proteção de Dados (LGPD)**, dispõe sobre o **tratamento** de dados pessoais por pessoa **natural** ou por pessoa **jurídica**, com o intuito de proteger os **direitos fundamentais de liberdade e de privacidade**, bem como o **livre desenvolvimento da personalidade da pessoa natural**.

Memorize o OBJEIVO da lei:



Saiba a quem ela se aplica e a quem ela não se aplica.

Decore os **FUNDAMENTOS** da Proteção de Dados:

o Respeito à privacidade

o Autodeterminação informativa

o Liberdade de expressão, de informação, de comunicação e de opinião o Inviolabilidade da intimidade, da honra e da imagem

o Desenvolvimento econômico e tecnológico e inovação o Livre iniciativa, livre concorrência e defesa do consumidor

o Direitos humanos, livre desenvolvimento da personalidade, dignidade e exercício da cidadania pelas pessoas naturais



O art 5º traz uma série de **conceitos** que **não são para serem decorados**, porém ajudam muito a compreensão de todos os artigos da lei.

Bizu!!! Entenda bem a diferença entre a figura do **OPERADOR** e do **CONTROLADOR**. São os **personagens mais importantes** na implantação da LGPD.

Agentes de tratamento = o **controlador** e o **operador**.

Saiba a definição de **Anonimização**: Utilização de meios técnicos razoáveis e disponíveis no momento do tratamento, por meio dos quais um dado perde a possibilidade de associação, direta ou indireta, a um indivíduo.

Saiba a definição de **Dado pessoal SENSÍVEL**: dado pessoal sobre origem racial ou étnica, convicção religiosa, opinião política, filiação a sindicato ou a organização de caráter religioso, filosófico ou político, dado referente à saúde ou à vida sexual, dado genético ou biométrico, quando vinculado a uma pessoa natural.

Não confunda os Fundamentos com os Princípios:



Abaixo estão os **principais artigos** que são de **extrema importância**, cito eles para que você revise na véspera:

- 1) **Princípios**: Art. 6º
- 2) **Fundamentos**: Art. 2º
- 3) **Hipóteses Taxativas** em que poderá haver **tratamento de dados pessoais**: Art. 7º
- 4) **Hipóteses Taxativas** em que poderá haver **tratamento de dados pessoais sensíveis**: Art. 11



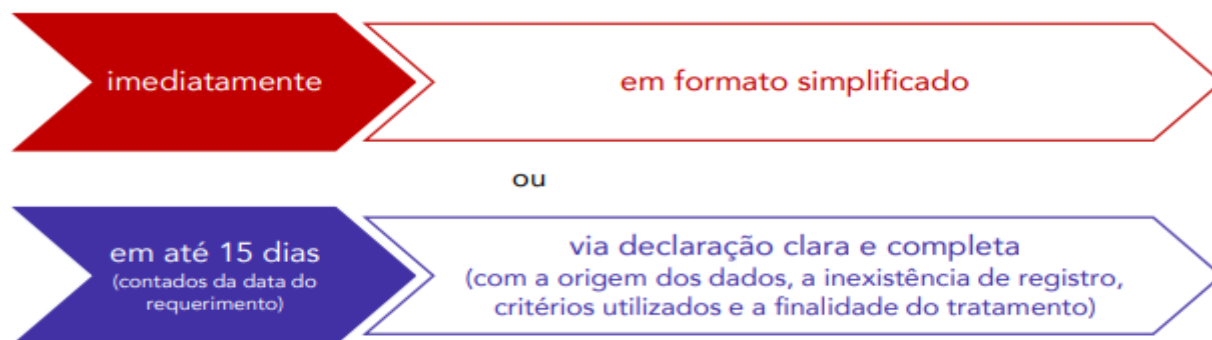
Faça uma leitura atenta nos tópicos Uso de dado sensível para obter vantagem econômica e Dados pessoais anonimizados.

Saiba as hipóteses em que as entidades privadas e o poder público irão terminar o tratamento de dados pessoais.

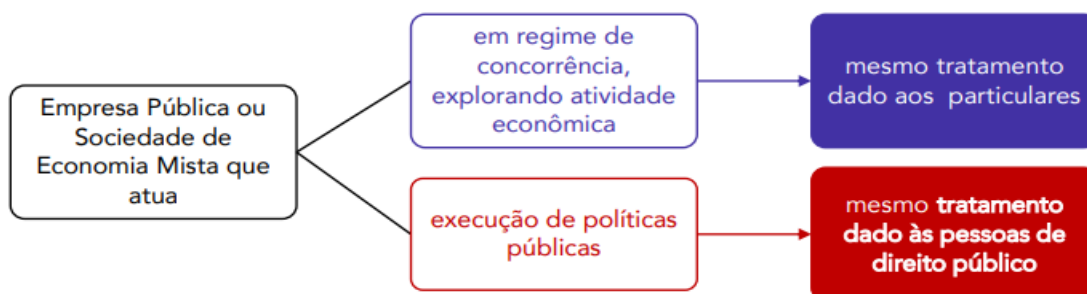


Memorize os Direitos junto ao controlador que são garantidos ao titular de dados pessoais.

GRAVE: Quanto à confirmação de existência de tratamento e quanto ao acesso aos dados (art. 19), após a requisição do titular o controlador deverá atender em regra:



Bizu!!! Sabendo que empresas públicas e sociedades de economia mista não são pessoas de direito público, a LGPD prevê que a aplicação das “regras de poder público” a elas dependerá da atividade desempenhada por elas.



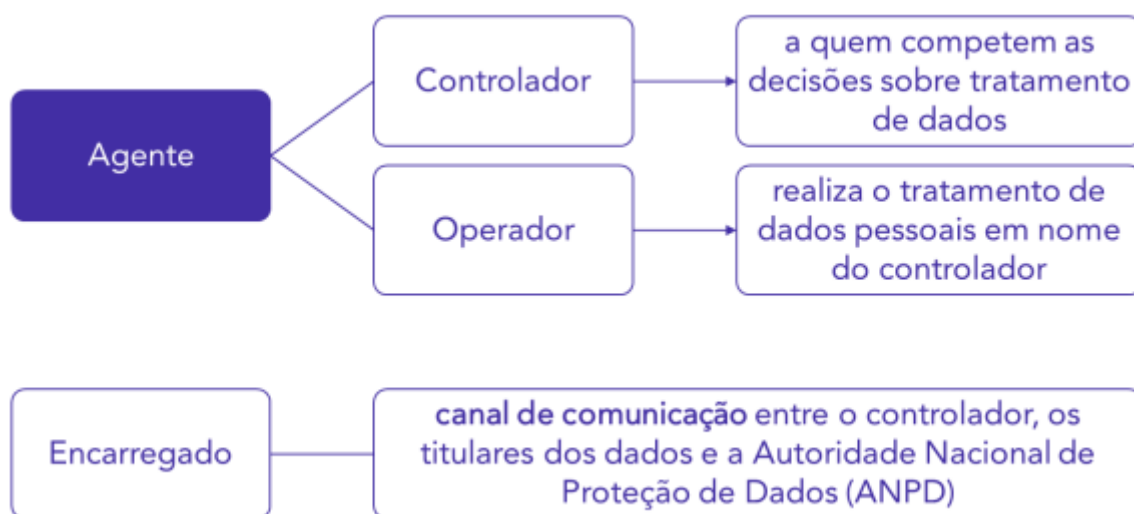
O tópico sobre Uso compartilhado de dados pelo poder público É MUITO IMPORTANTE!

A LGPD permite o uso compartilhado de dados pessoais pelo poder público, desde que (art. 26):

- ☐ atenda a finalidades específicas de políticas públicas
- ☐ esteja de acordo com a atribuição legal dos órgãos públicos
- ☐ sejam respeitados os princípios da LGPD (mencionados no art. 6º da Lei).

Saiba quem é a Autoridade Nacional de Proteção de Dados (ANPD) e suas atribuições.

Relembre as seguintes figuras:



Não confunda!!!! O operador deverá realizar o tratamento segundo as instruções fornecidas pelo controlador, que verificará a observância das próprias instruções e das normas sobre a matéria (art. 39). Em outras palavras, o operador não está livre para realizar tratamentos de dados conforme seu desejo, mas somente de acordo com a solicitação do controlador.



Saiba os casos em que os agentes de tratamento não serão responsabilizados pelo dano causado ao titular:



Memorize as sanções trazidas na lei.

Agora, resolva as **questões 01 a 10** do seu material.

Sugiro que você sempre as resolva pela lista com comentários, mas, antes de vê-lo, além de marcar o gabarito, fale para você mesmo a justificativa pela sua resposta.

Isso vai ajudá-lo a se apropriar do conteúdo. Depois leia os comentários do professor e grife o que julgar importante para futuras revisões.

Lembre-se também de marcar as questões que errar, ou as que suscitarem dúvidas, para voltar nas futuras revisões. Essa marcação será muito importante para melhoria do seu desempenho futuramente.



TAREFA 102

Esta tarefa é apenas para a especialidade O

Conhecimentos Específicos - Eixo Temático 2 - Políticas Públicas

Estudo da aula 12 toda a teoria e resolução de 20 questões.

Link: <https://www.estrategiaconcursos.com.br/app/dashboard/cursos/274803/aulas>

Vamos continuar a trilha da disciplina de **Conhecimentos Específicos - Eixo Temático 2 - Políticas** Públicas para o Bloco 1 - Infraestrutura, Exatas e Engenharia- do Concurso Nacional Unificado.

Posteriormente retornaremos com o estudo das aulas anteriores.

A Aula 12 aborda o tema "Políticas Públicas" no contexto da Lei da Política Nacional do Meio Ambiente (PNMA) e do Sistema Nacional do Meio Ambiente (SISNAMA).

Aqui estão os pontos essenciais que você precisa saber:

1. **Princípios, Objetivos e Conceitos da PNMA:** Compreenda os fundamentos da Política Nacional do Meio Ambiente, incluindo seus princípios e objetivos específicos. Entenda os princípios fundamentais da PNMA, como o princípio do usuário-pagador e o poluidor-pagador.

Atente-se ao detalhamento dos objetivos da PNMA, incluindo a preservação, melhoria e recuperação da qualidade ambiental.

Tenha em mente a definição de conceitos chave como meio ambiente, degradação ambiental, poluidor e poluição.

2. **Sistema Nacional do Meio Ambiente (SISNAMA):** Entenda a estrutura e composição do SISNAMA, incluindo órgãos como o CONAMA, IBAMA, e órgãos estaduais e municipais de meio ambiente.

3. **Instrumentos da Política Nacional do Meio Ambiente:** Conheça os instrumentos legais e administrativos utilizados na implementação da PNMA, como o licenciamento ambiental, avaliação de impacto ambiental e a criação de espaços territoriais especialmente protegidos.

4. **Taxa de Controle e Fiscalização Ambiental:** Aprenda sobre este instrumento específico de política ambiental, sua aplicação e relevância. Entenda a taxa de controle e fiscalização ambiental, sua base legal e aplicação.

Em seguida, faça as questões da Lista de Questões:

Lista de Questões - Princípios, Objetivos e Conceitos da PNMA - Multibancas: 01 a 05;

Lista de Questões - Sistema Nacional do Meio Ambiente (SISNAMA) – Multibancas: 01 a 05;

Lista de Questões - Instrumentos da Política Nacional do Meio Ambiente – Multibancas: 01 a 05;



Lista de Questões - Taxa de Controle e Fiscalização Ambiental – Multibancas: 01 a 05;



TAREFA 103

Esta tarefa é apenas para a especialidade AE

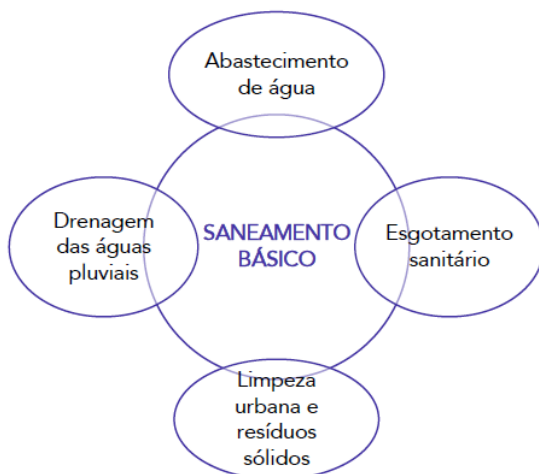
Eixo Temático 4 – Políticas Públicas Relacionadas à Infraestrutura

Estudo teórico da aula 01 (**PDF Simplificado**); e resolução de 12 questões.

Link: <https://www.estrategiaconcursos.com.br/app/dashboard/cursos/274845/aulas/>

Esta tarefa será dedicada ao início dos estudos teóricos da aula **01**, a qual discorre sobre **Saneamento Básico**. Tenha em mãos a **Lei nº 11.445/07**, que estabelece as diretrizes nacionais para o saneamento básico e cria o Comitê Interministerial de Saneamento Básico.

Comece pelo item **Conceito de Saneamento Básico**, em que você aprenderá o conceito legal de saneamento básico, que é o conjunto de serviços, infraestruturas e instalações operacionais de alguns itens, quais sejam:



Nos itens **Princípios de Saneamento Básico**, **Titularidade e Contratos de Concessão** e **Prestação Regionalizada de Serviços Públicos de Saneamento**, atenção à letra seca da lei. Por isso a importância do estudo concomitante do diploma legal em referência.

Já em **Planejamento** e **Regulação**, atribua prioridade. Perceba que uma das disposições mais importantes da Lei nº 11.445/07 diz respeito à necessidade de **regulação** dos serviços de saneamento básico prestados, ainda mais considerando a possibilidade de que tais atividades sejam prestadas por entidades que não as titulares.

Atenção também aos itens **Aspectos Econômicos e Sociais** e **Aspectos Técnicos**.

Finalize a tarefa com o item **Política Federal de Saneamento Básico**, e com a resolução das questões de número **1 a 12** do tópico **"Conceito de Saneamento Básico - Multibancas"**.



TAREFA 104

Esta tarefa é apenas para a especialidade G

Eixo Temático 4 - Planejamento e Gestão de Obras

Revisão e resolução de 30 questões da aula 02.

Link: <https://www.estrategiaconcursos.com.br/app/dashboard/cursos/274812/aulas>

Nesta tarefa, faça uma rápida revisão acerca do assunto já estudado e depois inicie a resolução de questões previstas no PDF. Siga as instruções a seguir para melhor desenvolvimento da tarefa:

1. Comece a revisão fazendo a **leitura dos pontos que tenha destacado no seu material**. Caso não tenha feito destaques, uma leitura dinâmica priorizando eventuais esquemas é suficiente.
2. Faça as **questões de 1 a 30**.
3. Marque as **questões que errar**, ou as que suscitem **dúvidas**, para voltar nas futuras revisões. Essa marcação será muito importante para melhoria do seu desempenho futuramente.



TAREFA 105

Esta tarefa é apenas para a especialidade G

Eixo Temático 5 – Geoprocessamento e Análise de Dados

Estudo teórico da aula 02, parte I.

Link: <https://www.estrategiaconcursos.com.br/app/dashboard/cursos/274972/aulas/>

Vamos para o estudo da primeira parte da **aula 02: Distribuição Amostral**. Leia os itens 1 ao 3, com maior atenção as seguintes partes:

- Distribuição Binomial;
- Distribuição Normal.

Nos primeiros exercícios provavelmente você nem saberá por onde começar, mas tenha paciência e veja com calma os comentários do professor. A maioria dos seus concorrentes não acertarão essas questões, caso esse assunto caia na prova.

Sobre a **Distribuição Binomial**, leve para a prova que pode ser considerada a soma de n variáveis com **Distribuição de Bernoulli** independentes, com mesmo parâmetro p . Também é possível formar uma distribuição binomial pela soma de outras distribuições binomiais, com mesmo parâmetro p .

O melhor jeito de "decorar" todas essas fórmulas é encarando os exercícios!

Outro ponto de destaque: **Distribuição Normal**. Também chamada de **gaussiana**, é uma das distribuições contínuas mais importantes! A função densidade de probabilidade (f.d.p.) dessa distribuição é dada por:

$$f(x) = \frac{1}{\sigma\sqrt{2\pi}} e^{-\frac{1}{2}\left(\frac{x-\mu}{\sigma}\right)^2}, \quad x \in (-\infty, \infty)$$

Mas não se preocupe! Você não vai precisar integrar ou derivar! Observe que essa função depende apenas dos parâmetros μ (média) e σ^2 (variância), que são parâmetros independentes.

Depois que ler a primeira parte da aula, releia os itens acima e tente "responder mentalmente" cada um deles.



TAREFA 106

Esta tarefa é apenas para a especialidade O

Gestão Governamental e Governança Pública

Revisão e Resolução de 30 questões da aula 05.

Link: <https://www.estrategiaconcursos.com.br/app/dashboard/cursos/274824/aulas/>

Revise de forma bem objetiva todo o assunto estudado, focando nos pontos que você julga importante para memorizar a matéria.

Essa revisão pode ser feita pelos seus **grifos**, pelo **PDF Simplificado** ou da maneira que julgar mais interessante.

Após revisar, hora de treinar!

Resolva as questões de **11** a **40** da aula **05**.

Estude as explicações das questões que errar ou tiver quaisquer dúvidas, anotando seu número para refazê-las posteriormente.

Caso julgue necessário, faça grifos na teoria da aula e na legislação correspondente, com base nos comentários do professor.



TAREFA 107

Esta tarefa é apenas para a especialidade O

Conhecimentos Específicos - Eixo Temático 2 - Políticas Públicas

Revisão da aula 12 e resolução de 34 questões do Sistema de Questões

Link: <https://www.estrategiaconcursos.com.br/app/dashboard/cursos/274803/aulas>

Nesta tarefa você vai revisar o conteúdo estudado na **Aula 12**, através da leitura do seu material de revisão.

Primeiramente, leia o seu material de revisão. Leia os grifos e anotações que fez durante o estudo da teoria da aula e aproveite para verificar a qualidade dos seus grifos, e melhorá-los, se for o caso. Afinal, agora você já domina melhor o conteúdo, e tem maior conhecimento sobre a forma como a matéria é cobrada.

Após isso, **resolva** as questões:

Lista de Questões - Princípios, Objetivos e Conceitos da PNMA - Multibancas: 06 a 15;
Lista de Questões - Sistema Nacional do Meio Ambiente (SISNAMA) – Multibancas: 06 a 15;
Lista de Questões - Instrumentos da Política Nacional do Meio Ambiente – Multibancas: 06 a 15;
Lista de Questões - Taxa de Controle e Fiscalização Ambiental – Multibancas: 06 a 09;

Após resolvê-las, leia os comentários dos exercícios para assimilar com maior eficácia. Registre as que errar para futura revisão.



TAREFA 108

Esta tarefa é apenas para as especialidades AE; O

Gestão Ambiental e de Tecnologia

Resolução de 29 questões da aula 00 (Política Nacional do Meio Ambiente) pelo PDF;

Link: <https://www.estrategiaconcursos.com.br/app/dashboard/cursos/274848/aulas/>

Agora vamos fazer uma revisão focada nos pontos que você julga importante para memorizar a matéria. Leia aqueles grifos e anotações que fez na teoria da aula, assim como o enunciado e a correção dos exercícios selecionados para revisão. Veja, não é para refazer, apenas ler.

A seguir, resolva as **questões**:

3, 5, 6, 9, 14, 15 e 18 da lista "Princípios, Objetivos e Conceitos da PNMA - Multibancas";
1, 2, 5 a 7, 9 a 11, 13, 16, 20 e 21 da lista "Sistema Nacional do Meio Ambiente (SISNAMA) - Multibancas";
5, 6, 10, 12, 14, 16, 18 e 23 da lista "Instrumentos da Política Nacional do Meio Ambiente - Multibancas";
2 e 4 da lista "Taxa de Controle e Fiscalização Ambiental - Multibancas".

Resolva as questões pela **lista com comentários**, mas antes de vê-lo, além de marcar o gabarito, fale para você mesmo a justificativa pela sua resposta. Isso vai ajudá-lo demasiadamente a se apropriar do conteúdo.

Depois leia os comentários do professor e grife o que julgar importante.

Atente-se às **questões que errar** ou que **suscitem dúvidas**. Caso ache necessário, volte à teoria!



TAREFA 109

Finanças Públicas

Estudo da aula 05 (PDF Simplificado).

Link: <https://www.estrategiaconcursos.com.br/app/dashboard/cursos/274731/aulas>

Daremos início ao estudo de nossa disciplina tratando da **LRF Parte I: Introdução à LRF. Disposições Preliminares. Planejamento**. A LRF responde por aproximadamente **14,06%** das questões, dos últimos 5 anos. Podemos perceber que se trata do tema mais cobrado. Tenha atenção redobrada nesta aula, pois é fundamental para a compreensão dos assuntos posteriores à lei.

O professor inicia a matéria contextualizando o momento de criação da Lei de Responsabilidade Fiscal. Essa parte possui pouca relevância quando se fala em questões de concursos, mas caso queira entender a conjuntura, recomendo a leitura dos quadros esquematizados.

Estude o quadro "PRESTE MAIS ATENÇÃO" para saber quais são os princípios que norteiam a LRF e suas respectivas definições.

Leia o art. 163 da CF/1988. Saiba que a LRF é a lei complementar decorrente desse artigo.

Leia e entenda cada um dos objetivos que constam no art. 1º da LRF. Não é necessário decorar o artigo e os objetivos neste primeiro momento, pois mais pra frente, com revisões e exercícios, isso ocorrerá praticamente de forma automática. Destaque o quadro esquematizado que sintetiza estes objetivos.

Saiba que as disposições da LRF obrigam todos os entes. Observe o quadro que trata sobre a abrangência.

Atenção: empresa estatal independente não faz parte do campo de aplicação da LRF.

Entenda a vedação constitucional que envolve Tribunal de Contas dos municípios e Tribunal de Contas do município.

Entenda o conceito de empresa estatal dependente, utilizando o quadro esquematizado como auxílio. A partir do entendimento do conceito será mais simples entender por que a independente não se encontra no campo de aplicação da LRF.

O conceito de receita corrente líquida é de suma importância. Decore as receitas que a compõem e entenda a lógica das deduções explicada pelo professor. Repare que o conceito visa separar as receitas disponíveis a cada um dos entes daquelas que eles não têm autonomia para gerenciar.

Destaque em seu material o quadro esquematizado que sintetiza muito bem as informações importantes a respeito da receita corrente líquida.



Atenção à pegadinha sobre o período de apuração da receita corrente líquida, que não necessariamente coincide com o ano civil.

Daremos continuidade à aula tratando dos instrumentos de planejamento e orçamento (PPA, LDO e LOA).

Inicialmente, leia o art. 165 da CF/98. Realize a leitura sem interrupções e sem se preocupar em decorar tudo neste momento.

Saiba que as leis do orçamento são leis ordinárias e que cada ente da federação tem suas próprias.

Leia a definição de PPA e atente-se para as palavras chaves inseridas pelo professor no quadro esquematizado para ajudar na memorização.

Saiba os prazos para o ciclo orçamentário e que estão previstos no ADCT, pois a lei complementar que deveria dispor a respeito ainda não foi editada.

Atente-se ao fato de que o art. 3 da LRF que trata sobre o PPA foi vetado. No entanto, afeta o planejamento governamental quanto à elaboração do PPA pelos motivos apontados no quadro esquematizado.

Leia e destaque o quadro esquematizado sobre a Lei de Diretrizes Orçamentárias em seu material. Aproveite para fixar os conceitos chaves já vistos na leitura do art. 165 da CF.

Leia com atenção as demais funções da LDO previstas na LRF e esquematizadas no quadro apresentado pelo professor.

Leia também as demais atribuições da LDO previstas na LRF que constam após o quadro, mas sem se preocupar em decorar neste momento.

Os três anexos que integram a LDO são muito importantes para a prova! Essa parte da matéria possui muitos detalhes que serão difíceis de decorar, principalmente quanto a valores quantitativos. Não se preocupe caso tenha dificuldades. Com o constante contato a partir de revisões e exercícios até a prova, isso vai "entrar no sangue".

Saiba a diferença entre resultado primário e resultado nominal.

Leia a letra da lei sobre o Anexo de Metas Fiscais, reproduzida pelo professor no material. Em seguida, releia as informações esquematizadas no quadro resumo do professor e destaque-o em seu material.

Saiba a diferença entre anexo de metas fiscais e anexo de riscos fiscais! Várias questões tentam confundir o candidato trocando um pelo outro ou até mesmo mesclando informações.

Leia com atenção o quadro esquematizado sobre o anexo de riscos fiscais.

Atenção ao fato de que os municípios com menos de 50 mil habitantes não foram definitivamente dispensados de nenhum dos dois anexos.



O anexo dos objetivos das políticas monetária, creditícia e cambial está bem resumido no quadro esquematizado. Leia com atenção, pois é também muito relevante para a prova.

O professor apresenta mais um quadro evidenciando as diferenças de um anexo para outro que merece atenção. Essa repetição de leitura é muito importante nesta disciplina para aumentar a absorção das inúmeras informações.

Saiba a definição da lei orçamentária anual.

Saiba que, quanto à vigência, a LOA também segue o ADCT. Decore seus prazos.

Relembre o conceito de empresa estatal dependente através do quadro apresentado. Perceba que somente as empresas estatais não dependentes pertencem ao orçamento de investimentos.

Leia os dispositivos da LRF sobre a LOA reproduzidos pelo professor no material.

Atenção às diferenças de competências da LDO e da LOA no que tange à reserva de contingência! Isso já caiu em prova.

Logo em seguida, destaque em seu material o quadro esquematizado que sintetizou muito bem as informações sobre a PLOA.

Leia com atenção todas as demais informações colocadas pelo professor que se referem ao art. 5º da LRF, que mais adiante nas tarefas será lido na íntegra, principalmente as que ele destaca com "preste mais atenção".

Sobre as informações relativas ao BACEN na LRF relacionadas com a LOA, atente-se para o resultado positivo e negativo e seus efeitos no Tesouro Nacional e leia com atenção as informações que constam no quadro esquematizado apresentado na sequência da aula.

Decore o prazo que o executivo possui para estabelecer a programação financeira e o cronograma de execução mensal de desembolso, após publicação da LOA.

Entenda o motivo que levará a limitação de empenho e movimentação financeira e decore quando deverá ocorrer a verificação (bimestralmente) e o prazo (trinta dias) para o ato de limitação.

Destaque o quadro esquematizado e atente-se a exceção que o professor coloca na parte de baixo do quadro.

As informações contidas no quadro "despenca em prova" sobre limitação de empenho precisam ser destacadas em seu material pois, de fato, já foram muito cobradas em concursos passados.

Muita atenção à nova jurisprudência sobre a limitação de empenho aos Poderes Legislativo, Judiciário e Ministério Público. Atualmente, o Poder Executivo não é autorizado a limitar por conta própria após o prazo.

Atente-se à exceção da limitação no caso de estado de defesa e/ou de sítio.



O quadro esquematizado apresentado logo em seguida deve ser destacado em seu material para futuras revisões.

Quanto ao tema cumprimento de metas e precatórios, entenda a definição de precatórios e atente-se, principalmente, aos prazos impostos para o Poder Executivo demonstrar e avaliar o cumprimento das metas fiscais de cada quadrimestre. Destaque em seu material o quadro esquematizado que sintetiza as informações sobre esse tema.



TAREFA 110

Esta tarefa é apenas para a especialidade O

Conhecimentos Específicos - Eixo Temático 2 - Políticas Públicas

Estudo da aula 13 toda a teoria e resolução de 16 questões.

Link: <https://www.estrategiaconcursos.com.br/app/dashboard/cursos/274803/aulas>

Vamos continuar a trilha da disciplina de **Conhecimentos Específicos - Eixo Temático 2 - Políticas** Públicas para o Bloco 1 - Infraestrutura, Exatas e Engenharia- do Concurso Nacional Unificado.

Posteriormente retornaremos com o estudo das aulas anteriores.

A Aula 13 foca em Políticas Públicas, especificamente no Sistema Nacional de Unidades de Conservação (SNUC). Para facilitar seu estudo, segue os pontos de atenção no estudo da aula:

1. **Noções Iniciais sobre o SNUC:** Entenda o contexto legal e constitucional do SNUC, incluindo a base constitucional e a Lei nº 9.985/00.
2. **Objetivos e Diretrizes do SNUC:** Aprenda sobre os objetivos principais do SNUC, tais como a manutenção da diversidade biológica, proteção de espécies ameaçadas, e promoção do desenvolvimento sustentável.
3. **Categorias de Unidades de Conservação:** Diferencie as categorias de unidades de conservação, como unidades de proteção integral e unidades de uso sustentável.
4. **Reservas da Biosfera:** Compreenda o conceito e a importância das reservas da biosfera no contexto da conservação ambiental.
5. **Criação, Implantação e Gestão das UCs:** Conheça os processos de criação, implantação e gestão das Unidades de Conservação (UCs).

Em seguida, faça as questões da Lista de Questões:

Lista de Questões - Noções Iniciais sobre o SNUC – Multibancas: 01 a 04;

Lista de Questões - Objetivos e Diretrizes do SNUC - Multibancas: 01 a 02;

Lista de Questões - Categorias de Unidades de Conservação - Multibancas: 01 a 04;

Lista de Questões - Reservas da Biosfera - Multibancas: 01 a 02;

Lista de Questões - Criação, Implantação e Gestão das UCs – Multibancas: : 01 a 04;



TAREFA 111

Esta tarefa é apenas para a especialidade O

Gestão Governamental e Governança Pública [Extra]

Resolução de questões do Estratégia Questões.

Como forma de fixar ainda mais o conteúdo estudado na aula 03, resolva o seguinte caderno do Estratégia Questões:

<http://questo.es/ggttyg>

Por fim, revise os tópicos que você sentiu dificuldade nas questões. E, caso sinta necessidade, revise a aula.

#FICAADICA! Após a resolução das questões no SQ, confira o **Monitor de Desempenho** na área do aluno e veja a sua performance e a dos outros candidatos.

Devido à importância dos temas, caso o resultado não esteja satisfatório, faça a leitura e resolva as questões dos PDF Simplificados correspondentes



TAREFA 112

Esta tarefa é apenas para a especialidade O

Conhecimentos Específicos - Eixo Temático 2 - Políticas Públicas

Revisão da aula 13 e resolução de 38 questões do Sistema de Questões

Link: <https://www.estrategiaconcursos.com.br/app/dashboard/cursos/274803/aulas>

Nesta tarefa você vai revisar o conteúdo estudado na **Aula 13**, através da leitura do seu material de revisão.

Primeiramente, leia o seu material de revisão. Leia os grifos e anotações que fez durante o estudo da teoria da aula e aproveite para verificar a qualidade dos seus grifos, e melhorá-los, se for o caso. Afinal, agora você já domina melhor o conteúdo, e tem maior conhecimento sobre a forma como a matéria é cobrada.

Após isso, **resolva** as questões:

Lista de Questões - Noções Iniciais sobre o SNUC – Multibancas: 05 a 06;

Lista de Questões - Categorias de Unidades de Conservação - Multibancas: 05 a 30;

Lista de Questões - Criação, Implantação e Gestão das UCs – Multibancas: 05 a 14;

Após resolvê-las, leia os comentários dos exercícios para assimilar com maior eficácia. Registre as que errar para futura revisão.



TAREFA 113

Finanças Públicas

Revisão da aula 05; e resolução de 16 questões no PDF.

Link: <https://www.estrategiaconcursos.com.br/app/dashboard/cursos/274731/aulas>

Nesta aula você vai revisar o conteúdo estudado na **Aula 05**. Sugiro que você comece fazendo a leitura dos seus grifos. Se preferir, pode fazer a Revisão pelos **Mapas Mentais/ Resumo/ Marcação dos Aprovados**.

Resolva as **questões 01 a 16 da Lista de Questões – LRF 1 - Cesgranrio do PDF Original**. Sugiro que você sempre as resolva pela lista com comentários, mas, antes de vê-lo, além de marcar o gabarito, fale para você mesmo a justificativa pela sua resposta. Isso vai ajudá-lo a se apropriar do conteúdo. Depois leia os comentários do professor e grife o que julgar importante para futuras revisões.

Lembre-se também de marcar as questões que errar, ou as que suscitaram dúvidas, para voltar nas futuras revisões. Essa marcação será muito importante para melhoria do seu desempenho futuramente.



TAREFA 114

Esta tarefa é apenas para a especialidade O

Conhecimentos Específicos - Eixo Temático 2 - Políticas Públicas [Extra]

Revisão da aula 07; resolução de 12 questões do Sistema de Questões.

Link: <https://www.estrategiaconcursos.com.br/app/dashboard/cursos/274803/aulas>

Nesta tarefa você vai revisar o conteúdo estudado na **Aula 07** através da leitura do seu material de revisão.

Primeiramente, leia o seu material de revisão. Leia os grifos e anotações que fez durante o estudo da teoria da aula e aproveite para verificar a qualidade dos seus grifos, e melhorá-los, se for o caso. Afinal, agora você já domina melhor o conteúdo, e tem maior conhecimento sobre a forma como a matéria é cobrada.

Outra opção é utilizar o PDF com **Marcações dos Aprovados**.

Após isso, **refaça** as questões **01 a 12 do sistema de questões**:

<http://questo.es/uqt011>

Sempre que errar uma questão ou ficar na dúvida, leia os comentários do professor e, quando necessário, complemente o seu material de revisão.

Se considerar necessário, após realizar as questões, retorne ao seu material e faça uma revisão dos assuntos em que encontrou maiores dificuldades. Você poderá utilizar também o Passo Estratégico de revisão sobre o assunto ou o PDF com as Marcações dos Aprovados



TAREFA 115

Esta tarefa é apenas para a especialidade G

Eixo Temático 5 – Geoprocessamento e Análise de Dados

Estudo teórico da aula 02, parte II.

Link: <https://www.estrategiaconcursos.com.br/app/dashboard/cursos/274972/aulas/>

Vamos para o estudo da segunda parte da **aula 02: Distribuição Amostral**. Leia os itens 4 ao 7, com maior atenção as seguintes partes:

- Soma das Variáveis e o Teorema;
- Distribuição T de Student;
- Distribuição Amostral.

É normal que você sinta dificuldade com a parte final da aula. Nos primeiros exercícios provavelmente você nem saberá por onde começar, mas tenha paciência e veja com calma os comentários do professor. A maioria dos seus concorrentes não acertarão essas questões, caso esse assunto caia na prova.

Sobre a **Soma das Variáveis e o Teorema**, veja que a soma de variáveis independentes com distribuição normal também segue uma distribuição normal, cuja média corresponde à soma das médias das variáveis e a variância corresponde à soma das variâncias.

O melhor jeito de "decorar" todas essas fórmulas é encarando os exercícios!

Outro ponto de destaque: **Aproximação da Binomial pela Normal**.

Como consequência do Teorema Central do Limite, podemos aproximar uma distribuição binomial a uma distribuição normal Y , quando o número de ensaios n for grande. Nesse caso, a média e a variância da distribuição são, respectivamente:

$$E(Y) = n.p$$
$$V(Y) = n.p.(1 - p)$$

Essa é uma aula bem densa, mas dominando ela bem, várias aulas daqui para frente ficarão bem mais tranquilas.

Depois que ler a segunda parte da aula, releia os itens acima e tente "responder mentalmente" cada um deles.



TAREFA 116

Esta tarefa é apenas para a especialidade O

Conhecimentos Específicos - Eixo Temático 2 - Políticas Públicas [Extra]

Revisão da aula 12; resolução de 45 questões do Sistema de Questões.

Link: <https://www.estrategiaconcursos.com.br/app/dashboard/cursos/274803/aulas>

Nesta tarefa você vai revisar o conteúdo estudado na **Aula 12** através da leitura do seu material de revisão.

Primeiramente, leia o seu material de revisão. Leia os grifos e anotações que fez durante o estudo da teoria da aula e aproveite para verificar a qualidade dos seus grifos, e melhorá-los, se for o caso. Afinal, agora você já domina melhor o conteúdo, e tem maior conhecimento sobre a forma como a matéria é cobrada.

Outra opção é utilizar o PDF com **Marcações dos Aprovados**.

Após isso, **refaça** as questões **01 a 45 do sistema de questões:**

<http://questo.es/k7er1u>

Sempre que errar uma questão ou ficar na dúvida, leia os comentários do professor e, quando necessário, complemente o seu material de revisão.

Se considerar necessário, após realizar as questões, retorne ao seu material e faça uma revisão dos assuntos em que encontrou maiores dificuldades. Você poderá utilizar também o Passo Estratégico de revisão sobre o assunto ou o PDF com as Marcações dos Aprovados.



TAREFA 117

Finanças Públicas

Estudo da aula 06 (PDF Simplificado).

Link: <https://www.estrategiaconcursos.com.br/app/dashboard/cursos/274731/aulas>

Daremos continuidade ao estudo de nossa disciplina tratando do tema **DESPESA PÚBLICA NA LEI DE RESPONSABILIDADE FISCAL**. Essa aula representa **15,63%** da cobrança das provas anteriores.

Iniciaremos o assunto tratando da geração da despesa. É muito importante saber do que o aumento de despesa em virtude de ações governamentais deverá ser acompanhado. Leia, também, os conceitos de despesa adequada com a LOA e despesa compatível com PPA e LDO para entender melhor o assunto.

O primeiro quadro esquematizado traz muitas informações relevantes. Destaque-o em seu material.

Em seguida, decore a definição de despesa obrigatória de caráter continuado.

O quadro esquematizado sobre despesa obrigatória de caráter continuado deve ser lido com atenção para fixar o conceito e revisar as definições das categorias econômicas da despesa.

Leia com atenção as exigências para criação ou aumento das despesas obrigatórias de caráter continuado. Repare que são mais rígidas que o normal.

O quadro esquematizado apresentado pelo professor sintetiza as informações oriundas desses dois parágrafos. Destaque-o em seu material.

Quanto às despesas de pessoal, saiba que são sempre despesas correntes. Leia com atenção o quadro "ESTA É DIFÍCIL" sobre despesa total com pessoal. Logo depois, o professor apresenta um quadro esquematizado a respeito que facilita a fixação do conceito.

Atenção ao fato de despesas indenizatórias não serem computadas no cálculo percentual de despesas com pessoal.

O quadro "FIQUE ATENTO" apresentado logo na sequência da aula é bastante importante e deve ser bem entendido. O professor oferece um exemplo logo abaixo dele para elucidar o que não é computado como despesa de pessoal.

Em relação aos limites para despesa com pessoal, é de suma importância saber que levam em consideração percentuais sobre a receita corrente líquida e que são apurados pelo mês em referência e os 11 imediatamente anteriores, adotando-se o regime de competência. Decore os percentuais relativos a cada ente da federação! Isso é alvo frequente de questões de prova.

Leia com bastante atenção quais despesas não serão computadas no limite total.



O quadro esquematizado sintetiza bem tais despesas não computadas.

Leia objetivando decorar a repartição percentual dos limites globais que, dentro de cada ente da federação (U, E, M), pertencerão a cada poder (legislativo, judiciário e executivo). Os quadros esquematizados que o professor traz são bem interessantes para lhe ajudar a decorar os valores. Caso não consiga decorar agora fique tranquilo(a). Haverá revisões e exercícios que propiciarão isso.

Leia de forma expedita a observação sobre a diferença entre tribunal de contas do município e tribunal de contas dos municípios e as peculiaridades de cada um, para conhecimento.

Atenção à jurisprudência trazida pelo professor! Descumprimento de limites por órgãos de outros Poderes não pode trazer consequências danosas ao Executivo! Isso já foi cobrado em provas anteriores!

Daremos continuidade à aula com o dispositivo constitucional reproduzido no material que trata sobre a proibição de os entes da federação excederem o limite de despesa com pessoal ativo e inativo, que deve ser prevista em lei complementar. Conforme estudamos, é a LRF essa lei complementar.

Leia o quadro trazido pelo professor que trata de tal dispositivo constitucional e destaque o parágrafo 2º.

Leia o parágrafo 1º do mesmo artigo da CF/98 reproduzido no material que trata sobre as condições para aumento da despesa com pessoal.

Destaque em seu material o quadro esquematizado e o quadro “PRESTE ATENÇÃO” que tratam sobre atos que serão considerados nulos de pleno direito caso não atendam determinadas condições para aumentar despesa com pessoal.

Decore que a verificação do cumprimento dos limites para despesas com pessoal será quadrimestral, através do relatório de gestão fiscal.

É de suma importância decorar os percentuais de cada um dos 3 tipos de limites de despesa total com pessoal (de alerta, prudencial e ultrapassado), bem como que é da competência dos tribunais de contas verificarem os cálculos e alertarem os órgãos quando ultrapassarem o primeiro.

Leia com atenção quais são as vedações para o Poder ou órgão que excederem o limite prudencial.

Destaque o quadro esquematizado sobre limite prudencial que sintetiza bem as vedações.

Dando continuidade à aula, quanto ao limite ultrapassado, tenha bastante atenção aos aspectos numéricos do trecho “o percentual excedente terá de ser eliminado nos dois quadrimestres seguintes, sendo pelo menos um terço no primeiro”.



Saiba quais são as providências que deverão ser tomadas pelos entes da federação para eliminar o percentual excedente ao limite ultrapassado, que estão sintetizados no quadro esquematizado pelo professor.

Bastante atenção ao quadro que esquematiza as consequências ao ente que não alcançar a redução no prazo estabelecido.

Leia as exceções aos prazos para redução das despesas com pessoal e as releia no quadro esquematizado para fixá-las.

Muita atenção à novidade trazida pelo professor sobre a não aplicação das restrições a municípios que atenda a determinadas condições.

Recomendo que destaque em seu material o quadro esquematizado sobre o tema.

Encerraremos a parte teórica da aula com as “despesas com a seguridade social”. Leia com atenção as informações trazidas a respeito pois costumam ser cobradas em provas e destaque em seu material o quadro esquematizado que as sintetiza



TAREFA 118

Redação

Estudo integral da aula 00.

Link: <https://www.estrategiaconcursos.com.br/app/dashboard/cursos/275888/aulas>

Vamos iniciar o estudo para elaboração de texto na redação do seu concurso.

Antemão, a nossa disciplina não se destina exclusivamente ao estudo teórico como as demais disciplinas, mas ao desenvolvimento e aprimoramento de uma redação em provas de concurso, bem como ao trato de assuntos centrais que poderão ser objeto de prova. Em suma, abordaremos aspectos de conteúdo e de linguagem para produzirmos um texto coeso e coerente.

Após essa breve apresentação da nossa disciplina, faça uma leitura atenta aos seguintes tópicos:

No tópico **"Analisando o Edital"**, é interessante tomar ciência de como, em critérios objetivos, a banca atribuirá sua pontuação.

Em seguida, entenda o escopo do curso, pois não se trata nem de estudo teórico dos conteúdos tampouco de todo o embasamento gramatical, como mencionado anteriormente.

No tópico **"Mudança de hábito"**, há o subtópico **"Reflexões Críticas"**, onde é importante entender as capacidades de compreensão, análise, síntese, avaliação e aplicação, fundamentais para uma boa escrita.

O subtópico **"Vocabulário Relacionado"** mostra a importância de ler bons textos para que você possa escrever bem.

E não subestime o tópico **"A importância da escrita manuscrita"**, pois é algo que fazemos cada vez menos, uma vez que digitamos nos computadores, celulares e tablets.

Desta forma, o tópico **"Hora de praticar"**, é fundamental na "preparação física" da sua mão.

Faça o exercício integralmente.



Dúvidas Frequentes

PDF completo ou simplificado?	<p><u>Via de regra, o material SIMPLIFICADO.</u></p> <p>Estamos em uma trilha Pós - Edital e de conteúdo bem denso, de forma que os pdfs simplificados apresentam o básico da teoria que será complementando com realização de questões!</p>
Se saírem retificação do edital Concurso Nacional Unificado?	Atualizaremos todo o curso e a Trilha Estratégica.
Quanto tempo eu tenho para cumprir a trilha?	Ela deve ser feita em 1 semana, pois toda segunda - feira será disponibilizado o novo arquivo PDF, com as tarefas daquela semana!
Se eu terminar a trilha antes do prazo, o que fazer?	<p>Duas opções:</p> <ol style="list-style-type: none">1. Revisar os conteúdos estudados durante a semana, seja por meio de resolução de mais questões no SQ ou revendo seus materiais de revisão, sobretudo das matérias que tenha mais dificuldade2. Adiantar os novos conteúdos por meio das trilhas individuais de cada matéria.
Estudo pelo PDF ou por videoaula?	Sugiro que estude por videoaula as matérias que tenha dificuldade, mas saiba que não há tempo hábil em pós edital para estudar só por vídeo aulas. Para as matérias que conseguir estudar só pelo PDF, vai ganhar tempo avançado só por este meio.
Quanto tempo devo demorar em cada tarefa?	<p>As trilhas são planejadas considerando uma métrica de 1h30min por tarefa. Porém, este é apenas um parâmetro para que possamos dimensionar sua duração.</p> <p>O tempo exato vai depender de fatores tais como a sua dificuldade ou facilidade na matéria, se você nunca estudou ou se já viu alguma vez o conteúdo, por exemplo.</p> <p>Então, podem ter tarefas que você faça em 40 minutos e outras que demandem bem mais tempo.</p>



As tarefas não estão na ordem das aulas. Isso está errado?	O monitor da tarefa pode optar por uma ordem diferente de disposição das tarefas, buscando mais eficiência na preparação.
Onde encontro as questões passadas pela trilha?	As questões da trilha estão no final do PDF da aula do conteúdo estudado ou no sistema de questões (SQ). Cada tarefa indica de onde são as questões. Quando é do SQ, há um link.
Onde posso tirar dúvida sobre o material de estudo ou sobre o conteúdo das matérias?	Dúvidas sobre os conteúdos dos materiais de estudo devem ser sanadas com o professor da disciplina, no fórum de dúvidas.



ESCLARECENDO!



1. As Trilhas Estratégicas são meras *sugestões* de estudo com base em determinado objetivo (área de concurso, concurso específico ou perfil). O aluno deve ficar livre para que possa segui-la à risca ou fazer adaptações para o seu próprio estilo e rotina de estudo.
2. Os *professores* do Estratégia, ao elaborarem os seus materiais, possuem o objetivo de ensinar todo o conteúdo exigido pelo edital programático do concurso, além de estabelecer uma sequência ideal de estudo do ponto de vista pedagógico e considerando que o aluno terá tempo de estudar todo o seu material.
3. Já os *coaches*, ao elaborarem as Trilhas Estratégicas, possuem o objetivo de fazer o aluno estudar o conteúdo de acordo com um determinado custo x benefício, porém muitas vezes fugindo da recomendação didática de estudo proposta pelos professores para que os alunos possam fazer um estudo direcionado.
4. Como dizemos sempre: *o ideal é estudar todos os assuntos, revisar tudo, fazer muitos exercícios de todos os assuntos e chegar na prova bom em todos os assuntos também.* Entretanto, são poucos aqueles alunos que dispõem de tempo para isso!
5. Nosso objetivo aqui é sugerir uma sequência de estudos baseada na experiência de *coaches* aprovados em diversos concursos para que possamos dar orientações e maiores chances de aprovação aos alunos.

Espero que tenha gostado!

Bons estudos!

José Lucas

"Se você quer chegar onde a maioria não chega, faça o que a maioria não faz."

Bill Gates



ESSA LEI TODO MUNDO CONHECE: PIRATARIA É CRIME.

Mas é sempre bom revisar o porquê e como você pode ser prejudicado com essa prática.



1 Professor investe seu tempo para elaborar os cursos e o site os coloca à venda.



2 Pirata divulga ilicitamente (grupos de rateio), utilizando-se do anonimato, nomes falsos ou laranjas (geralmente o pirata se anuncia como formador de "grupos solidários" de rateio que não visam lucro).



3 Pirata cria alunos fake praticando falsidade ideológica, comprando cursos do site em nome de pessoas aleatórias (usando nome, CPF, endereço e telefone de terceiros sem autorização).



4 Pirata compra, muitas vezes, clonando cartões de crédito (por vezes o sistema anti-fraude não consegue identificar o golpe a tempo).



5 Pirata fere os Termos de Uso, adultera as aulas e retira a identificação dos arquivos PDF (justamente porque a atividade é ilegal e ele não quer que seus fakes sejam identificados).



6 Pirata revende as aulas protegidas por direitos autorais, praticando concorrência desleal e em flagrante desrespeito à Lei de Direitos Autorais (Lei 9.610/98).



7 Concurseiro(a) desinformado participa de rateio, achando que nada disso está acontecendo e esperando se tornar servidor público para exigir o cumprimento das leis.



8 O professor que elaborou o curso não ganha nada, o site não recebe nada, e a pessoa que praticou todos os ilícitos anteriores (pirata) fica com o lucro.



Deixando de lado esse mar de sujeira, aproveitamos para agradecer a todos que adquirem os cursos honestamente e permitem que o site continue existindo.