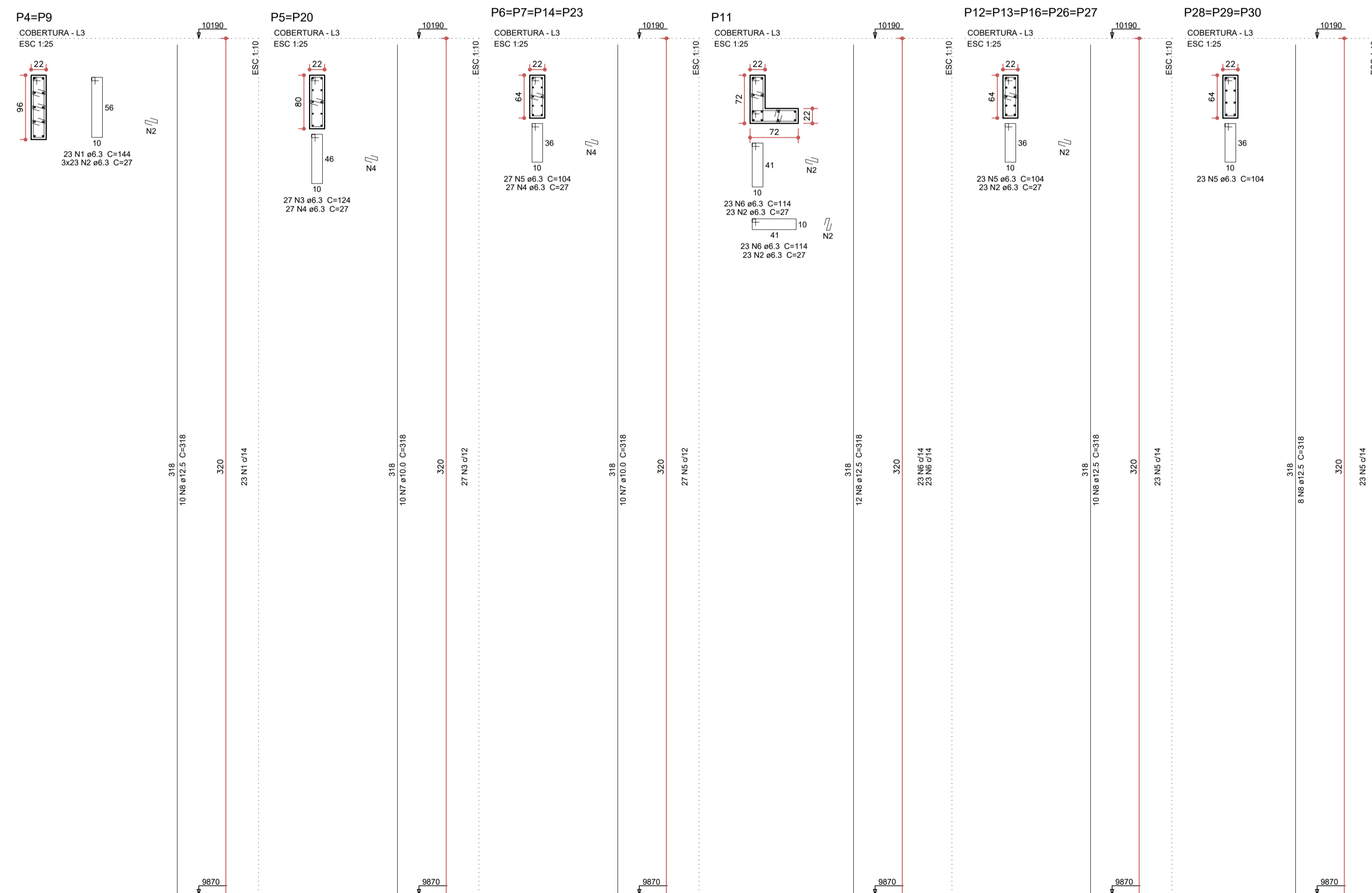


## Detalhe dos Pilares do 2º ao 3º Pavimento - Superior a Cobertura



### Relação do aço

2xP4 2xP5 4xP6  
P11 5xP12 3xP28

AÇO	N	DIAM (mm)	QUANT	C.UNIT (cm)	C.TOTAL (cm)
CA50	1	6.3	46	144	6624
	2	6.3	299	27	8073
	3	6.3	54	124	6698
	4	6.3	162	27	4374
	5	6.3	292	104	30368
	6	6.3	46	114	5244
	7	10.0	60	318	19080
	8	12.5	106	318	33708

### Resumo do aço

AÇO	DIAM (mm)	C.TOTAL (m)	PESO (kg)
CA50	6.3	813.8	150.2
	10.0	190.8	117.6
	12.5	337.1	324.7
PESO TOTAL (kg)			
CA50			592.6

Volume de concreto (C-25) = 3.48 m³  
Área de forma = 64.9 m²

### NOTAS

- COTAS EM CENTÍMETROS;
- COTAS DE NÍVEL EM METROS;
- CONFERIR MEDIDAS, ABERTURAS, NÍVEIS E PRUMOS NO LOCAL;
- MEDIDAS EM COTAS PREVALECEM SOBRE O DESENHO;
- ESSE DESENHO DEVE SER IMPRESSO COLORIDO;

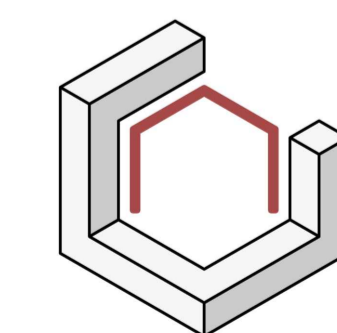
DATA	DESENHO	RESPONSÁVEL	FOLHA
00/00/0000	DESENHISTA	ENG. ESTRUTURAL	
ESCALA	ARQUIVO		
INDICADA	0000_EXE_02 ESTRUTURAL.DWG		09/36
COD. DO PROJETO	DISCIPLINA	FASE	
1603	ESTRUTURA	EXECUTIVO	

TÍTULO  
DETALHE DOS PILARES  
PAV. SUPERIOR À COBERTURA

PROJETO  
RESIDÊNCIA UNIFAMILIAR – CASA LP

CLIENTE  
NOME DO CLIENTE

TRABALHO DESENVOLVIDO POR:



**GORDEEFF**  
ARQUITETURA

ENDEREÇO + CONTATOS

ESPAÇO PARA PARCEIROS