



VISAGELAB
Laboratório de Visagismo



PASSO 1

Anamnese e Fotos

[CLIQUE AQUI](#)

Antes de começarmos, por gentileza, acesse
este formulário que elaborei para você!

PASSO 2

*Agora, vamos descobrir
qual é o seu temperamento,
clique abaixo:*

TESTE DE TEMPERAMENTO

Quizz temperamentos

CLIQUE AQUI

Análise Capilar

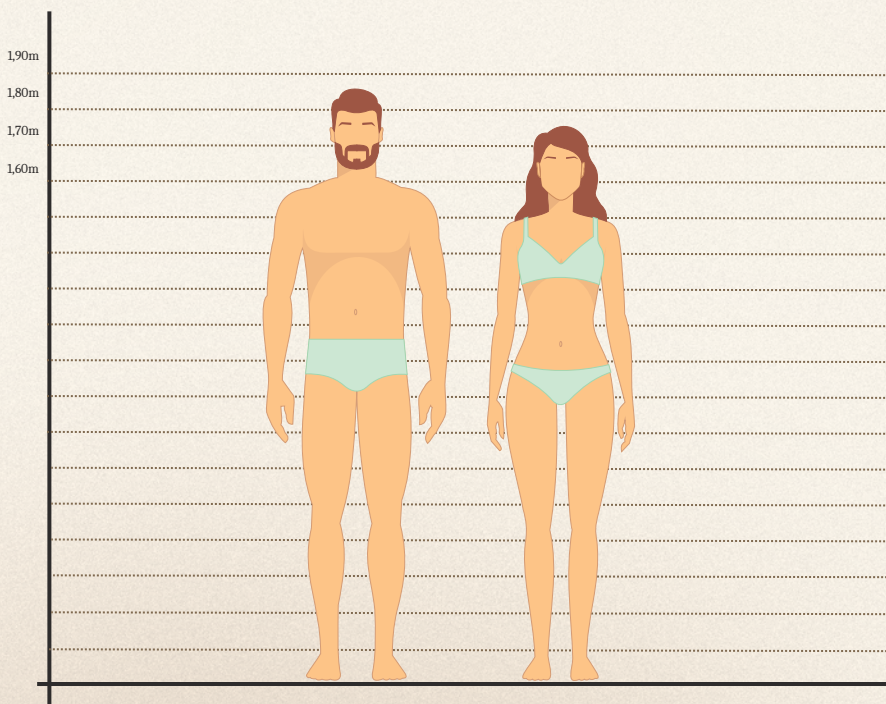
CLIQUE AQUI



PASSO 3
*Análise
Facial & Corporal*

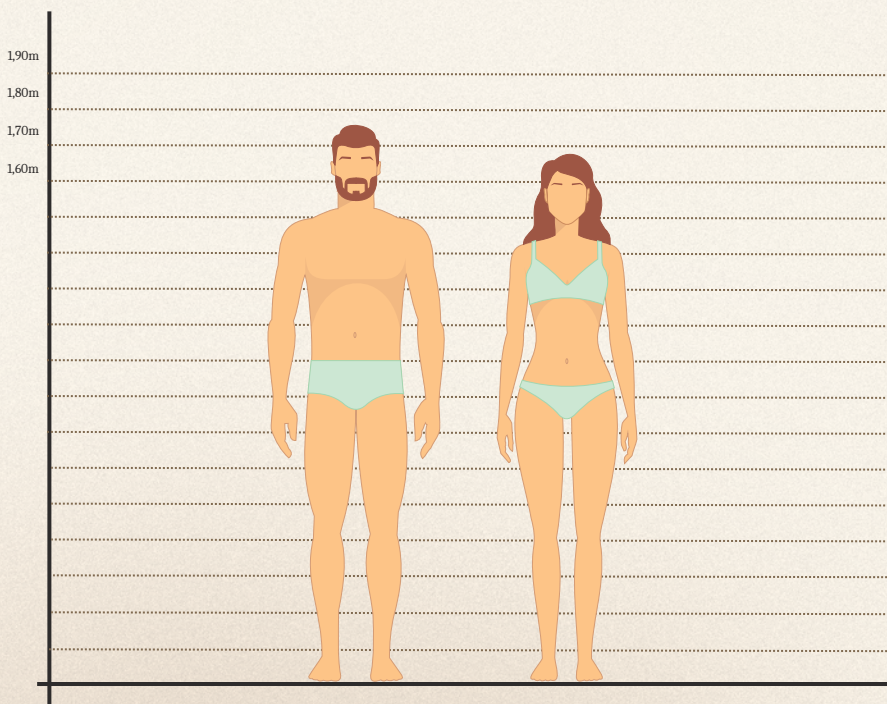
Corpos Grandes

Apresentam características geralmente alongadas/longilíneas. Essas pessoas têm pernas e braços longos e extensão/comprimento do pescoço também alongado. Quanto ao tamanho, a cabeça pode parecer pequena em relação ao corpo. As mulheres enquadradas nessa categoria têm cerca de 1,70 m de altura ou mais, e os homens, 1,80 m ou mais. Nos exemplos abaixo, observe a diferença criada pelo uso de cabelos muito curtos, médio-curtos e médio-longos



Corpos Médios

Altura normal, ombros quadrados (em geral bem proporcionados). Uma mulher dessa categoria pode ter entre 1,60 m e 1,70 m. Um homem, entre 1,70 m e 1,80 m. Esses clientes podem incluir quase todos os estilos de cabelo: cabelos longos ou curtos. Cabelo curto com volume em cima fará com que pareçam maiores. É recomendável que tenham volume menor perto dos ombros.



Corpos Pequenos

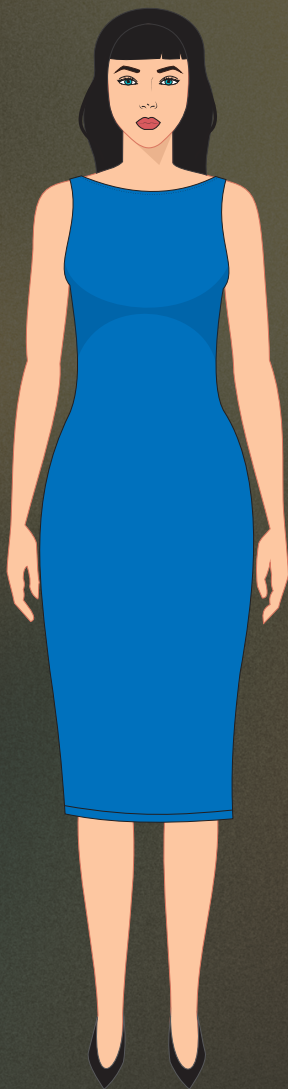
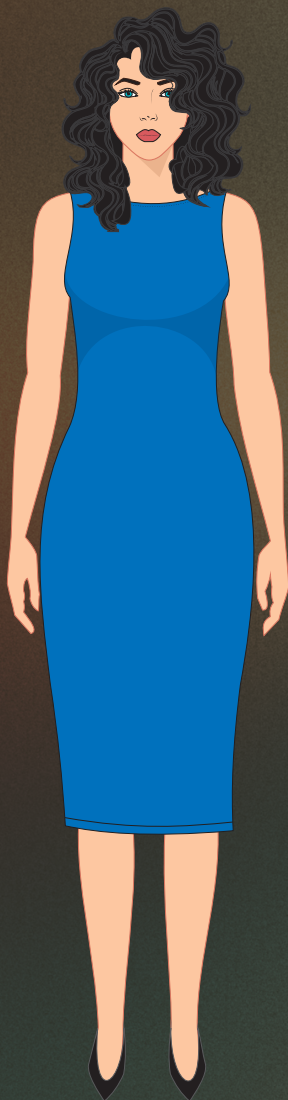
Geralmente, filhos de pais de estatura baixa costumam medir 1,60 m (mulheres) e 1,70 m (homens). Um penteado com volume no topo da cabeça é aconselhável, pois fará com que a pessoa com esse tipo físico pareça mais alta.



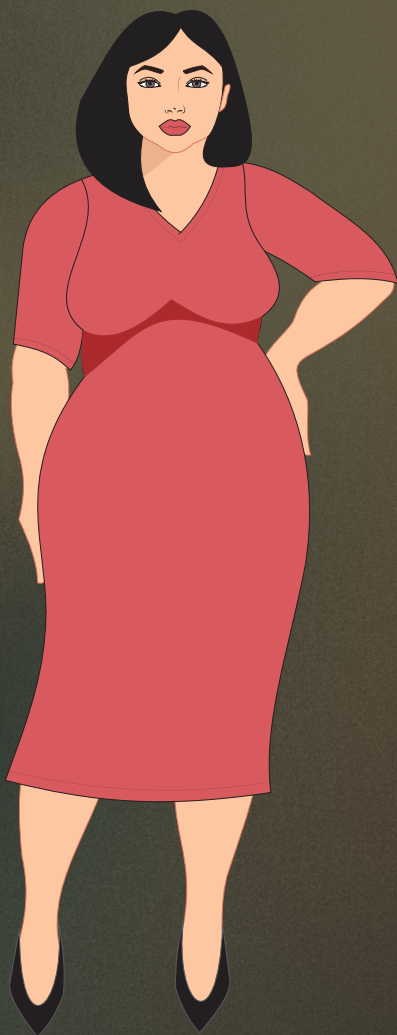
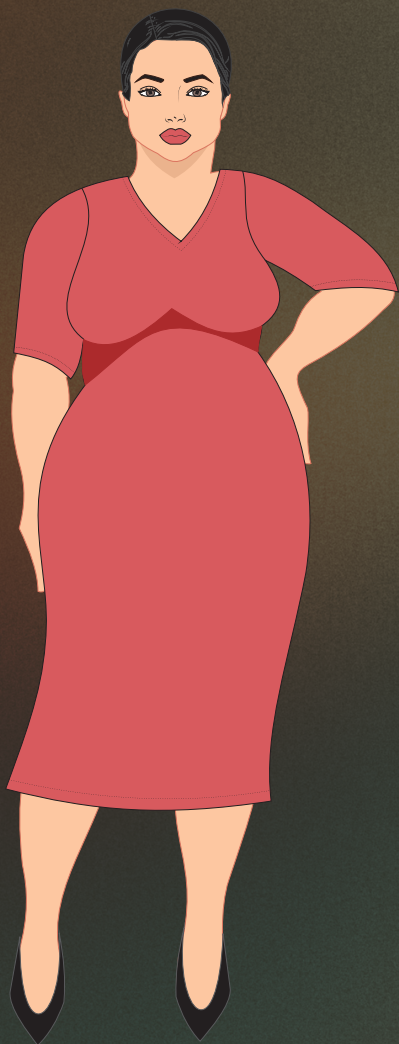
Estilo de Cabelos

Para a escolha do estilo de cabelo é fundamental verificar a altura e o espaço ocupado pelo corpo. Para pessoas mais cheinhas, o ideal é escolher cabelos com maior volume e, para pessoas mais magras e altas, o ideal é a escolha de cabelos com menos volume – isso propicia maior equilíbrio

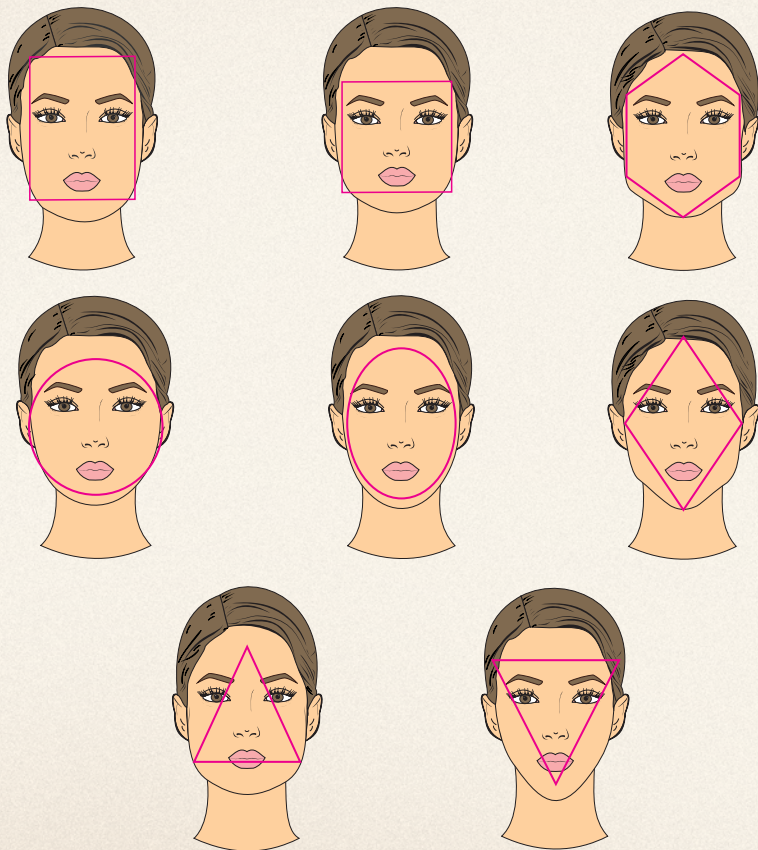
*Melhor
Equilíbrio*



*Melhor
Equilíbrio*

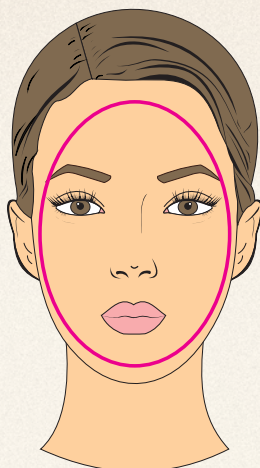


Formatos de Rosto



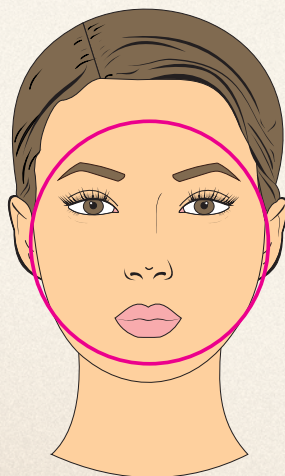
Rosto Oval

A largura do rosto oval corresponde a dois terços do seu comprimento. As laterais são curvas e suaves. É levemente alongado e possui equilíbrio entre a medida da testa e o volume de bochechas, por isso, é um rosto equilibrado de proporções e simetria. Qualquer corte se torna favorável, assim como acessórios, óculos e decote.



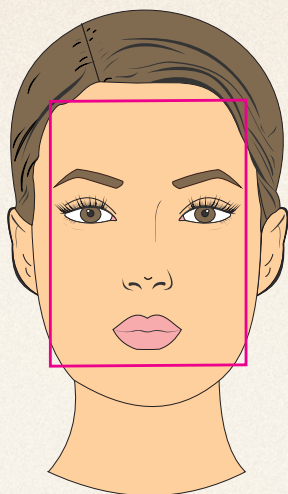
Rosto Redondo

A principal característica desse formato é não apresentar ângulos, por isso acaba transmitindo um ar mais infantil. As regiões de testa e maxilar são arredondadas. E quando comparamos as linhas centrais horizontal x vertical, a vertical é maior. As bochechas também são bem aparentes.



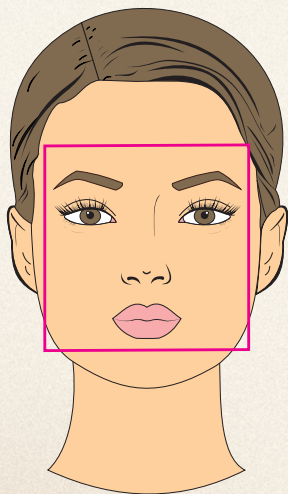
Rosto Retangular

Características: Laterais retas e traços rígidos. O rosto retangular, ou também conhecido como oblongo, Tem o comprimento da testa até o queixo um pouco maior do que a medida de orelha a orelha. por ter as laterais mais rígidas e ser um rosto comumente alongado, é normal vermos testas maiores nesse formato.



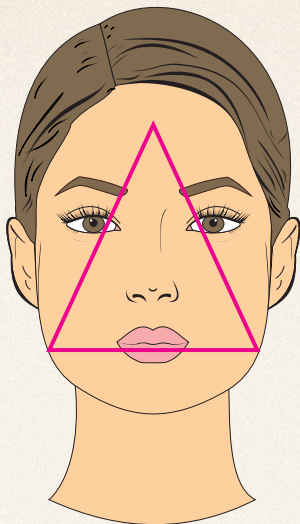
Rosto Quadrado

Características: Maxilar bem definido e laterais retas. O rosto quadrado é um tipo em que a medida de orelha a orelha é discretamente maior que a medida de queixo a testa. Para harmonizar este rosto é necessário trazer suavidade as formas e inserir linhas mais delicadas.



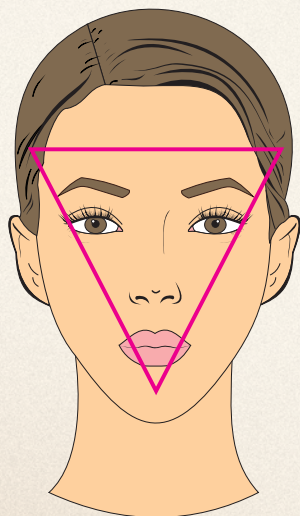
Rosto Triangular

Características: Região do maxilar é mais larga que a região de testa. O rosto triangular tem o seu peso visual concentrado na região do maxilar, sendo esta mais larga do que a medida da testa. É normal que, em alguns casos, o rosto triangular apresente bochechas caídas, ou seja, concentradas na parte inferior da face.



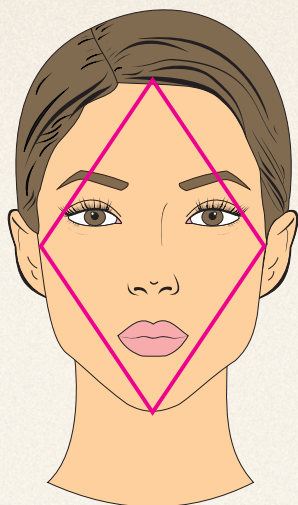
Rosto Triangular Invertido

Características: Queixo pontiagudo e maxilar imperceptível. Esse formato é marcado pelo peso visual na parte superior do rosto, ou seja, a largura de testa é visivelmente maior que a do maxilar. Importante lembrar que a testa no formato triangular invertido não necessariamente é grande, ela só tem destaque, porque o queixo é muito delicado.



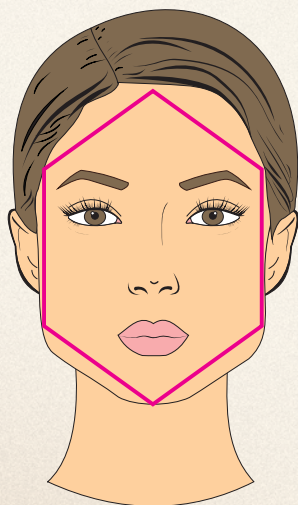
Rosto Losango

Características: Queixo pontiagudo, testa pequena e maçã do rosto proeminente. O formato LOSANGO tem o seu peso visual no centro, nas maçãs do rosto. A medida nessa região é mais chamativa que as medidas da testa e do maxilar. Normalmente, o formato diamante é um rosto fino, delicado e de traços bem pontiagudos.



Rosto Hexagonal

Características: Esse rosto (reto nas laterais e nas bases) apresenta traços angulares mais evidentes quando comparado ao rosto oval. A testa é estreita, e o queixo, fino, havendo um contraste com as bochechas.





Maquiagem para cada Rosto

A seguir temos um guia com o local exato
para blush, contorno e corretivo para cada
formato de rosto.

Oval



Redondo



Retangular



Quadrado



Triangular



*Triangular
Invertido*



Losango



Hexagonal

CORTES DE CABELO

Cortes e nomes

Lista com 30 nomes de cortes de cabelos diferentes

- | | |
|--------------------------|--|
| 1. Corte Bob | 16. Corte longo V |
| 2. Corte Pixie | 17. Corte em A (longo na frente e curto atrás) |
| 3. Corte em Camadas | 18. Corte Bob invertido |
| 4. Corte Longo e Reto | 19. Corte em Cascada |
| 5. Franja Reta | 20. Corte Mullet |
| 6. Corte Shaggy | 21. Corte Degradê Lateral (side fade) |
| 7. Corte Assimétrico | 22. Corte Moicano |
| 8. Corte Undercut | 23. Corte Navalhado |
| 9. Corte Chanel | 24. Corte tigela (bowl cut) |
| 10. Corte Cacheado | 25. Corte em Ondas |
| 11. Corte Blunt | 26. Corte longo com franja lateral |
| 12. Corte Desfiado | 27. Corte de cabelo curto com textura |
| 13. Corte Afro | 28. Corte assimétrico com franja |
| 14. Corte Mohawk | 29. Corte Longo repicado |
| 15. Corte Degradê (fade) | 30. Corte Baby bangs (franja curtinha) |

ALGUNS DOS MAIS USADOS:

Corte Bob

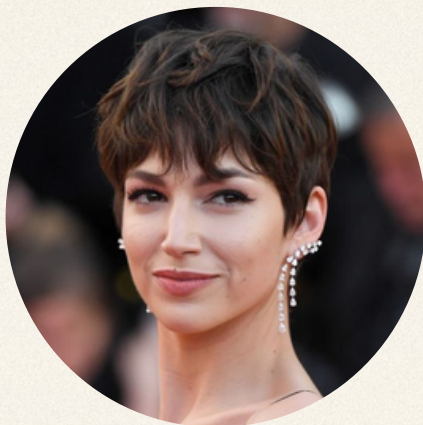


O corte "Bob" é um estilo de cabelo clássico e atemporal que fica com o comprimento geralmente entre a altura do queixo e a base do pescoço. É um corte reto e nivelado, o que o torna bastante versátil, podendo ser usado por pessoas com cabelos lisos, ondulados ou cacheados.

O corte bob pode ser adaptado de várias maneiras, incluindo bob curto, bob médio e bob longo, para se adequar ao gosto e estilo pessoal de cada pessoa. É uma escolha popular de corte para quem busca uma mudança elegante e moderna em seu visual.

ALGUNS DOS MAIS USADOS:

Corte Pixie



O corte “Pixie ” é um estilo de cabelo curto e ousado, conhecido por sua aparência moderna e prática. Nesse corte, os fios são cortados bem curtos na nuca e nas laterais, enquanto a parte superior pode ser deixada um pouco mais longa ou com franjas, dependendo da preferência.

O corte Pixie é uma escolha popular para mulheres que desejam uma mudança radical em seu visual, oferecendo uma sensação de leveza e facilidade de manutenção.

ALGUNS DOS MAIS USADOS:

Corte Shaggy



O corte shaggy é conhecido por seu visual despojado e casual, com uma vibe “bagunçada” intencional. Ele é especialmente adequado para cabelos ondulados e cacheados, pois as camadas ajudam a realçar a textura natural dos fios. No entanto, também pode ser adaptado para cabelos lisos, criando um efeito mais volumoso e texturizado.

ALGUNS DOS MAIS USADOS:

Corte Camadas



O corte em camadas é uma técnica utilizada para criar diferentes comprimentos de cabelo em diferentes camadas, dando ao cabelo uma aparência mais texturizada e volumosa. Nesse estilo de corte, as camadas são criadas cortando os cabelos em diferentes comprimentos, geralmente começando mais curto nas camadas superiores e gradualmente aumentando o comprimento nas camadas inferiores. Isso ajuda a adicionar movimento ao cabelo e a proporcionar uma aparência mais dinâmica.

O corte em camadas é adequado para diversos tipos de cabelo e comprimentos, desde cabelos longos até curtos. Ele pode ajudar a reduzir o volume em cabelos muito grossos e dar mais volume em cabelos finos. Além disso, é uma excelente opção para quem deseja adicionar definição aos cachos ou ondas.

ALGUNS DOS MAIS USADOS:

Corte Assimétrico



O corte de cabelo assimétrico é um estilo ousado e criativo em que o cabelo é cortado de forma desigual, resultando em diferentes comprimentos em ambos os lados da cabeça. A assimetria pode ser aplicada de várias maneiras, criando uma estética única e distinta.

ALGUNS DOS MAIS USADOS:

Corte Undercut



O corte undercut é um estilo de corte de cabelo em que a parte de baixo ou lateral do cabelo é raspada ou cortada muito curta, enquanto a parte superior é mantida mais longa. Esse contraste nítido entre os comprimentos cria um visual distintivo e moderno.

ALGUNS DOS MAIS USADOS:

Corte Blunt



O corte blunt é um estilo de corte de cabelo caracterizado por linhas retas e uniformes, sem camadas ou pontas desconectadas. Nesse corte, todo o cabelo é cortado em um comprimento uniforme, criando uma linha horizontal e reta.

A principal característica do corte blunt é a sua simplicidade e elegância. Ele pode ser feito em diferentes comprimentos, desde curtos até longos, e fica bem em uma variedade de texturas de cabelo. Quando bem executado, o corte blunt apresenta um acabamento limpo e moderno.

ALGUNS DOS MAIS USADOS:

Corte Mowahk



O corte de cabelo Mowahk, também conhecido como Moicano, é um estilo distinto e audacioso em que uma faixa de cabelo é mantida no centro da cabeça, enquanto os lados são raspados ou cortados muito curtos. Essa faixa central pode ser mantida em diferentes comprimentos, desde curtos até longos, dependendo da preferência pessoal.

O Moicano é frequentemente associado à cultura punk e tem uma história rica em diversos grupos étnicos e tribos indígenas. Atualmente, é uma escolha popular entre pessoas que buscam um visual ousado e único.

ALGUNS DOS MAIS USADOS:

Corte Bob Invertido



O corte de cabelo “bob invertido ” é um estilo moderno e elegante em que o cabelo é cortado em camadas, com a parte de trás do cabelo mais curta do que a parte da frente. Esse corte é caracterizado pelo comprimento mais longo na frente, criando uma inclinação suave em direção ao queixo.

ALGUNS DOS MAIS USADOS:

Corte Bowl Cut



O corte “bowl cut” é um estilo de corte de cabelo em que o cabelo é cortado em um comprimento uniforme em toda a cabeça, geralmente nivelado na altura das orelhas. Esse estilo é caracterizado por sua semelhança com o formato de uma tigela invertida, daí o nome “bowl” (tigela em inglês).

ALGUNS DOS MAIS USADOS:

Corte Baby Bangs



O corte "Baby Bangs" é uma variação moderna do corte de franja tradicional. Nesse estilo, a franja é cortada curta, geralmente acima das sobrancelhas, criando uma aparência ousada e elegante. O corte é conhecido por seu visual marcante e pode ser combinado com diversos estilos de cabelo para um look único e descolado.



Comandos do FaceApp

Agora que você já viu os tipos de cabelo, mostrarei a você alguns comandos no aplicativo FaceApp, que pode ser baixado em seu próprio celular para utilizar nas fotos de suas clientes e complementar ainda mais em seus atendimentos, vamos lá?

COMANDOS

Cabelos curtos, médios e longos

CABELOS CURTOS

1. Abra o aplicativo FaceApp, busque a foto de sua cliente, ative o cabelo chanel e salve.
2. Abra o aplicativo novamente, procure a foto que você salvou, ative o cabelo chanel novamente (caso queira que ele fique com as pontas arredondadas/ dobradas)
3. Para que o cabelo fique mais alinhado, ative o modo "preso"

CABELOS MÉDIOS

1. Abra o aplicativo FaceApp, busque a foto salva de sua cliente, que o cabelo chanel foi ativado na etapa anterior.
2. No aplicativo, com a foto da cliente com o cabelo curto, ative o cabelo comprido e, com a borracha (ao lado direito da sua tela), vá apagando até o comprimento desejado.
3. Para que o cabelo fique mais alinhado, ative o modo "preso"

CABELOS LONGOS

1. Abra o aplicativo FaceApp, busque a foto salva de sua cliente, que o cabelo chanel foi ativado na etapa anterior.
2. No aplicativo, com a foto da cliente com o cabelo curto, ative o cabelo comprido.
3. Se você quiser um comprimento maior do cabelo, salve a foto do cabelo comprido que você ativou anteriormente e repita o mesmo processo mais uma vez.
4. Para que o cabelo fique mais alinhado, ative o modo "preso"

COMANDOS

Para repicar os três tipos de cabelos

CABELOS CURTOS

1. Ative a função chanel e salve.
2. Selecione a foto salva, ative função cabelo preso e ondulado (caso queira um pouco mais cheio ative nível 1 ou 2 de ondulado 2).
3. Vá em cores de cabelo e ative claro número 3, 4 ou 5 (verifique o que fica menos artificial).
4. Utilize a borracha e vá lapidando seu repicado deslizando o dedo na tela suavemente para criar as pontas em camada no cabelo

CABELOS MÉDIOS

OBS. IMPORTANTE: Para executar um cabelo médio, o cabelo que você vai buscar, já precisa ter passado pelo processo de cabelo curto e repicado.

1. Procure e selecione a foto salva de cabelo curto e repicado e ative função comprido, utilize a borracha para deixar o cabelo mediano e vá ajustando as pontas como se estivesse "arranhando" a tela, tanto na base quanto na lateral!
2. Quer um efeito mais repicado? Ative na mesma tela o preso + ondulado.

CABELOS LONGOS

OBS IMPORTANTE: Para executar um cabelo longo, o cabelo que você vai buscar, já precisa ter passado pelo processo de cabelo médio e repicado

1. Selecione a foto salva de cabelo médio e repicado e ative função comprido, se achar que o cabelo ainda está com pontas ralas, ative a função comprido novamente e vá ajustando as pontas como se estivesse "arranhando" a tela, tanto na base quanto na lateral!
2. Quer um efeito mais repicado? Ative na mesma tela o preso + ondulado.

@anizanoni_

Agosto 2023



VISAGELAB

Obrigada!

Laboratório de Visagismo