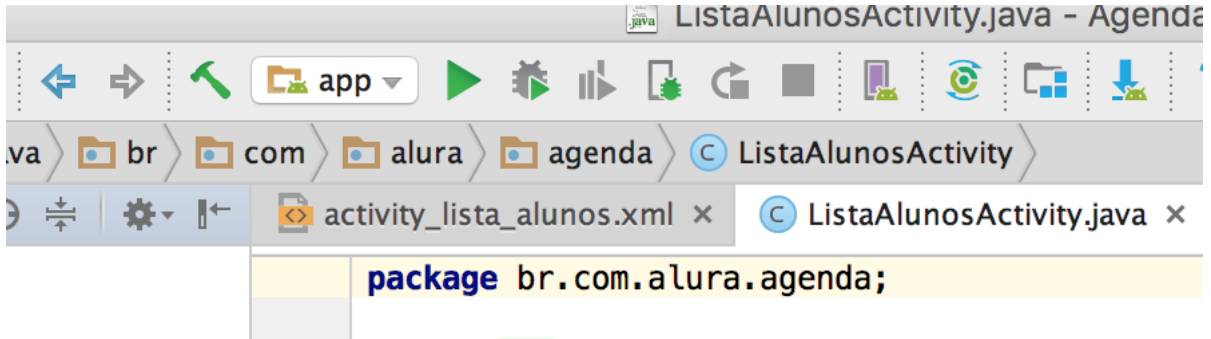


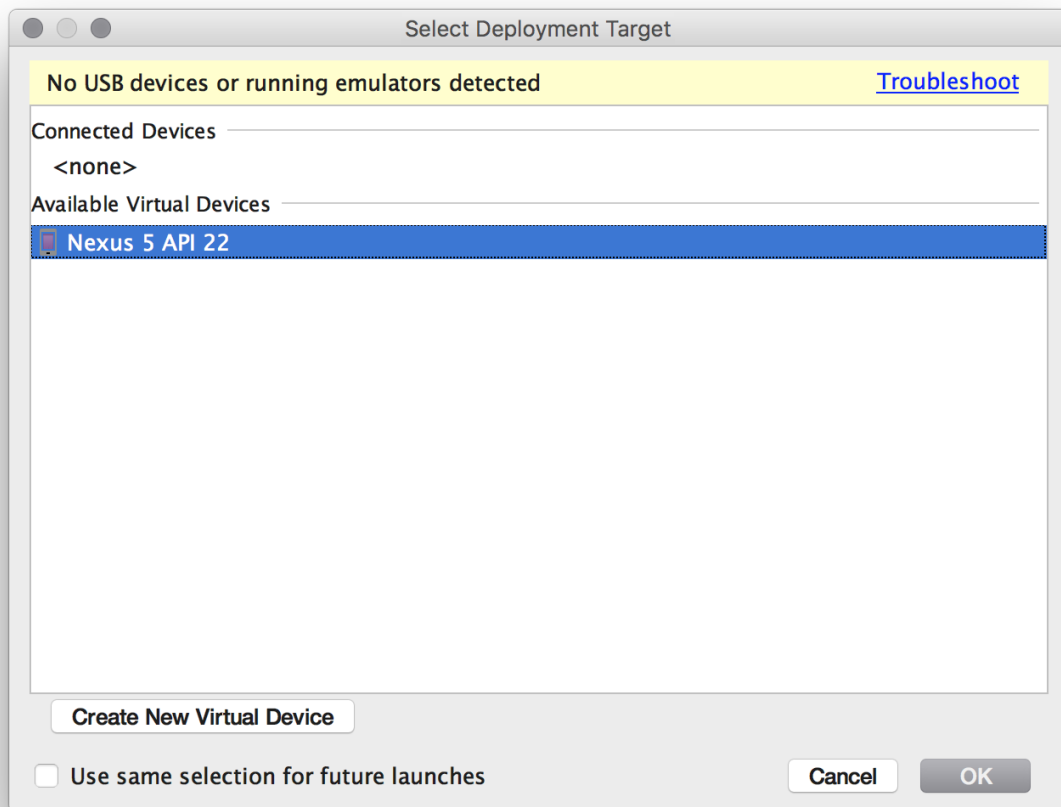
Criando o Emulador

Antes de prosseguirmos no curso, precisamos criar nosso emulador

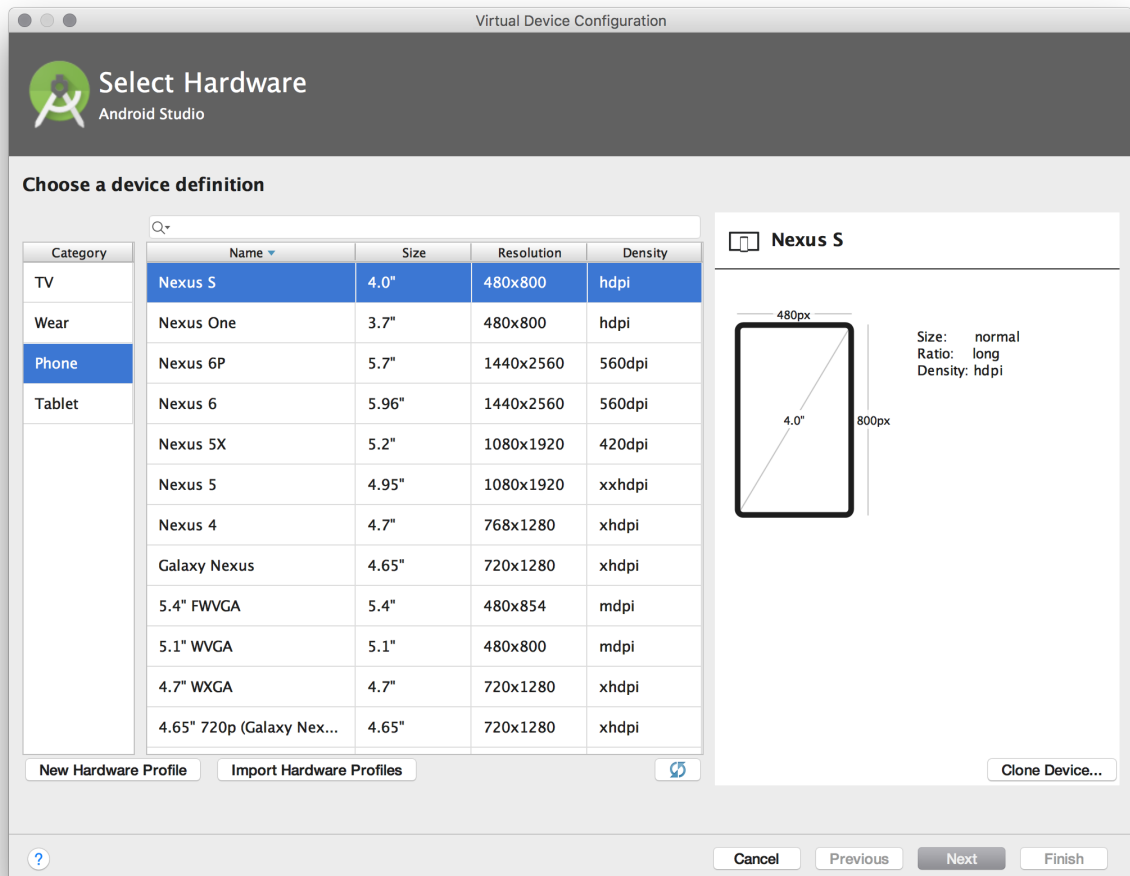
1. Após criar seu projeto, dentro do Android Studio, clique no ícone de play



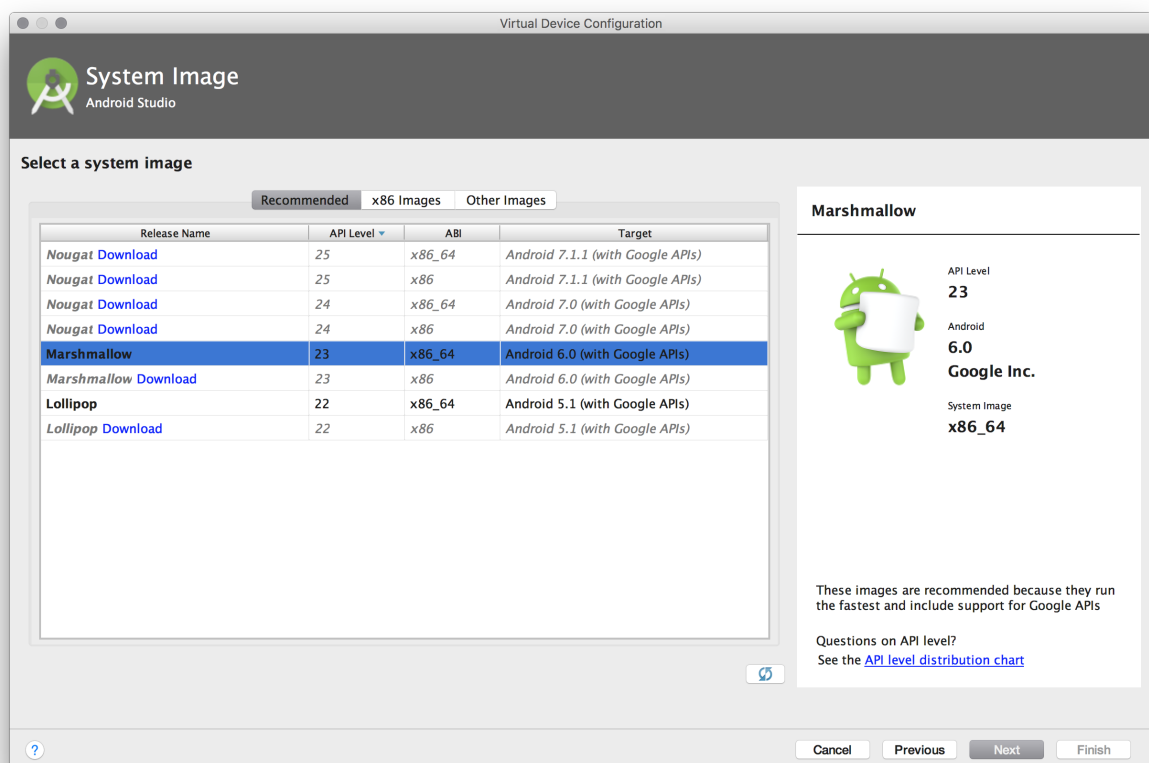
2. Na janela que abrir, selecione a opção Create New Virtual Device



3. Agora, teremos a opção de escolher qual aparelho queremos usar no emulador. Você pode escolher qualquer um deles para usar durante o curso. Nas video-aulas, usamos o Nexus S



4. O próximo passo é escolher a versão do Android, escolha o **Marshmallow** com API Level 23 e target **Android 6.0** (with google APIs) e clique em **Download**



5. Após o Download ter terminado, clique em **Next**, escolha um nome para o seu aparelho virtual, e clique em **finish**

