



COMUNIDADE SOBRAL DE TRÁFEGO

Curso **SUBIDO** DE TRÁFEGO



Pedro Sobral

MÓDULO - Google Analytics 4

Edição e personalização do GA4



@pedrosobral



pedrosobral.com.br

SUMÁRIO



00'02"

Introdução

Cap. 1

Pág. 2

00'24"

Como editar e personalizar relatórios no GA4?

Cap. 2

Pág. 2

1



00'02''

Introdução

Neste material eu vou te mostrar o passo a passo das configurações referentes à edição dos seus relatórios no GA4. Todas essas configurações são necessárias para que você consiga visualizar e entender melhor os dados das suas campanhas.

Então, **leia as próximas páginas com atenção** e, se possível, configure seu relatório simultaneamente à leitura.

Bora lá!

2



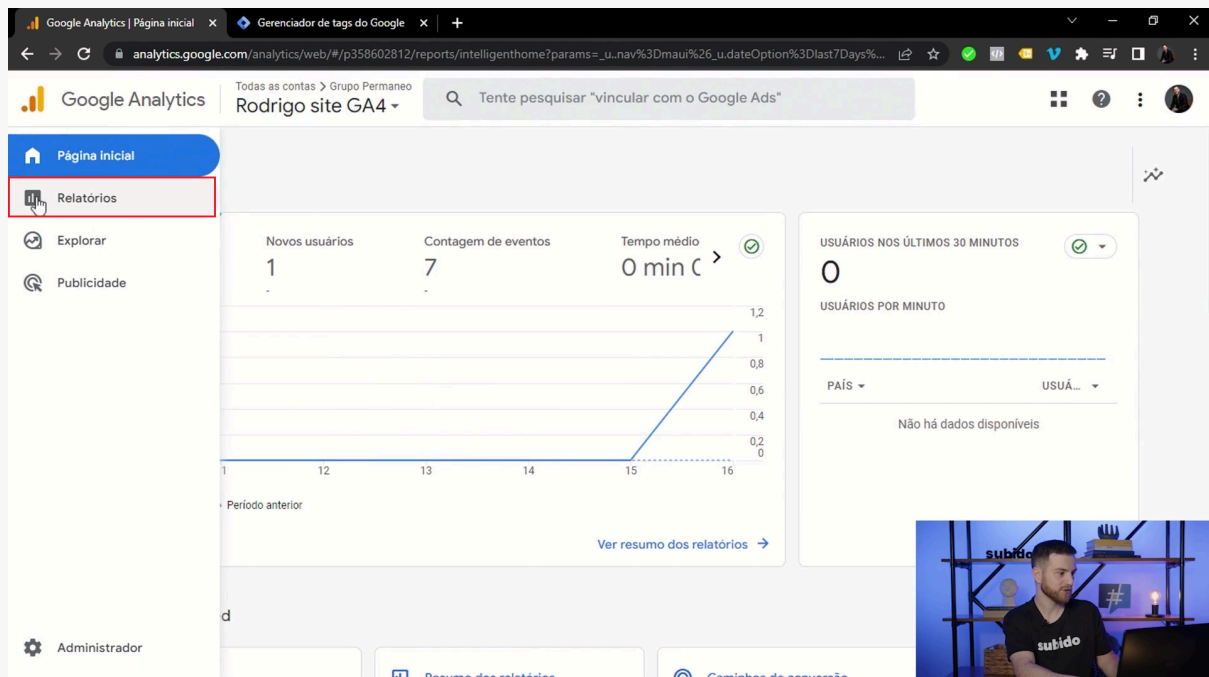
00'24''

Como editar e personalizar relatórios no GA4?

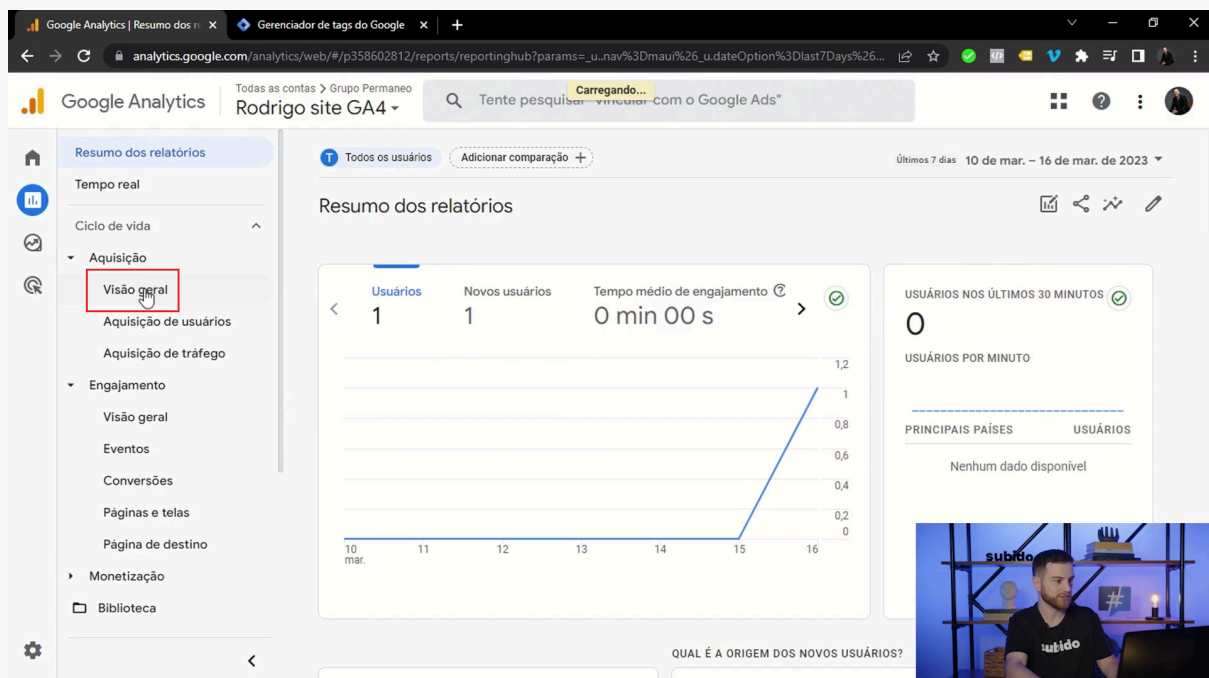
Acompanhe este passo a passo.

PASSO A PASSO

01 Na página inicial do GA4, vá até o menu lateral esquerdo e clique em “relatórios”:

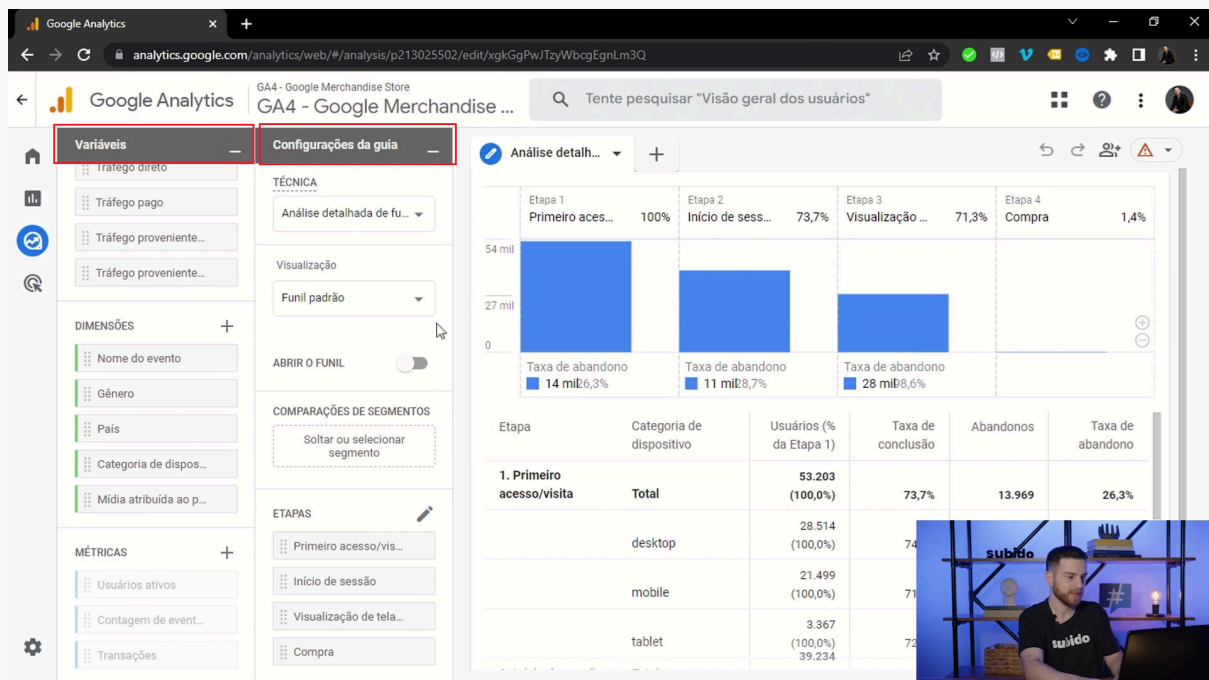


02 Em “aquisição”, clique em “visão geral”:

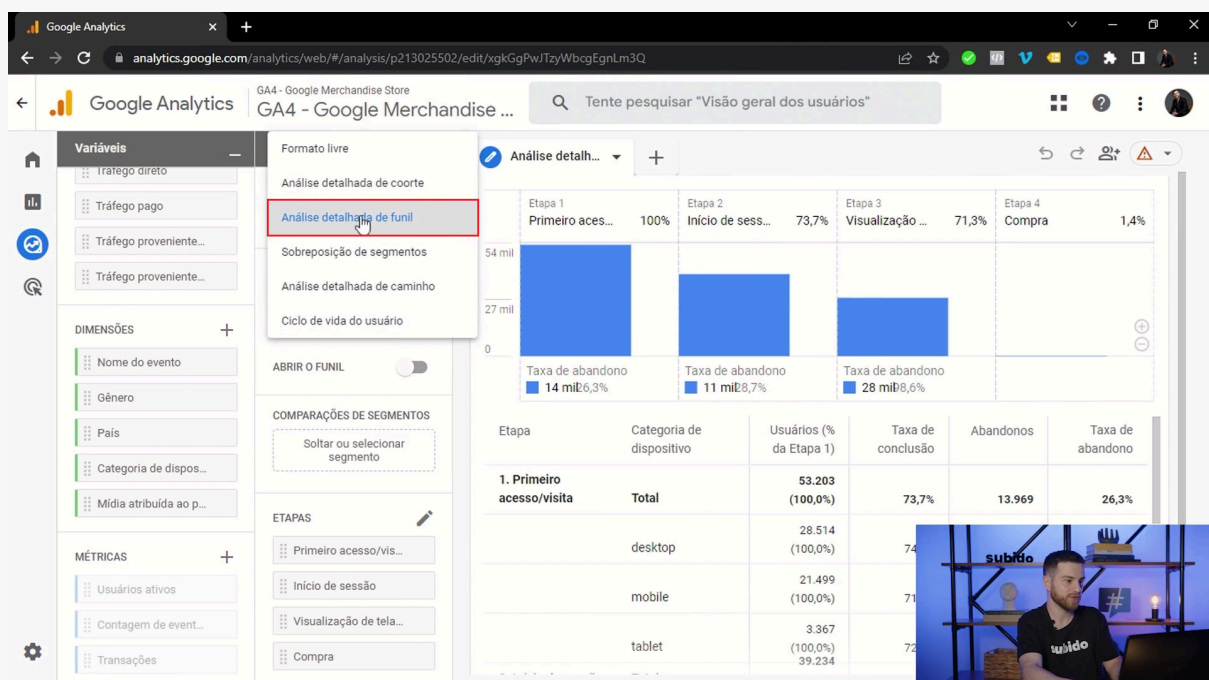


03 Feito isso, não se assuste com as informações aleatórias que aparecerão no gráfico à direita. No painel esquerdo você encontrará duas opções: “variáveis” e “configurações”. Em “variáveis”, configure as dimensões e

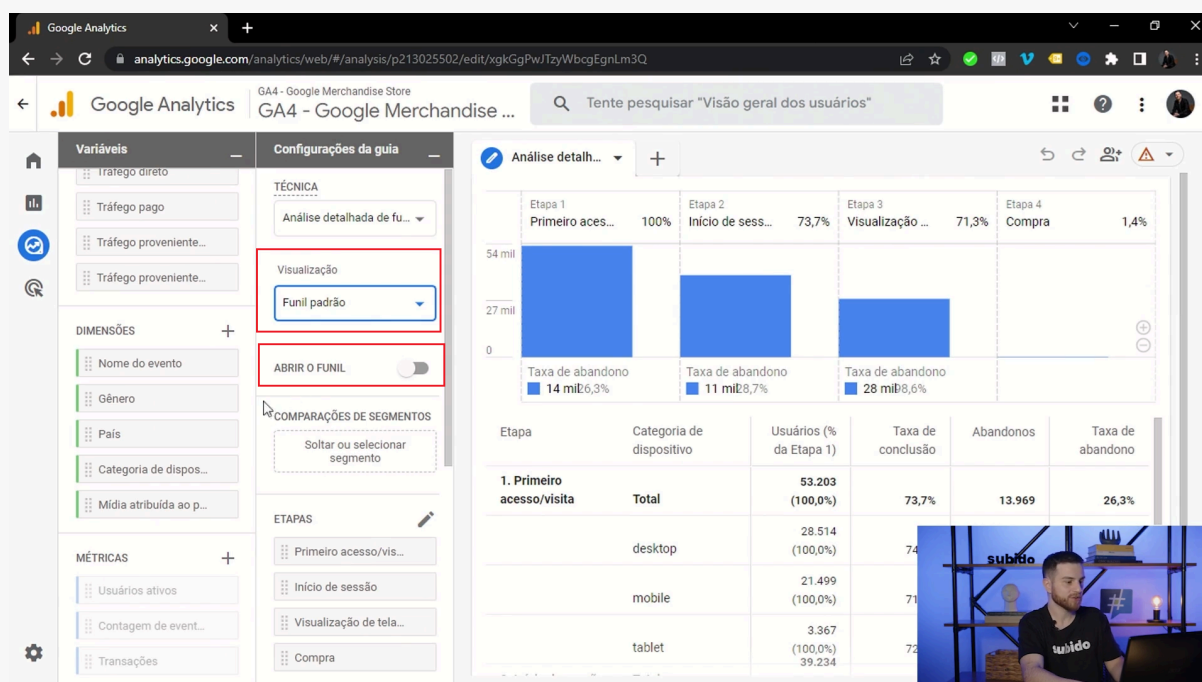
as métricas que você deseja visualizar no seu relatório. Em **“configurações”**, faça ajustes referentes ao layout do seu gráfico:



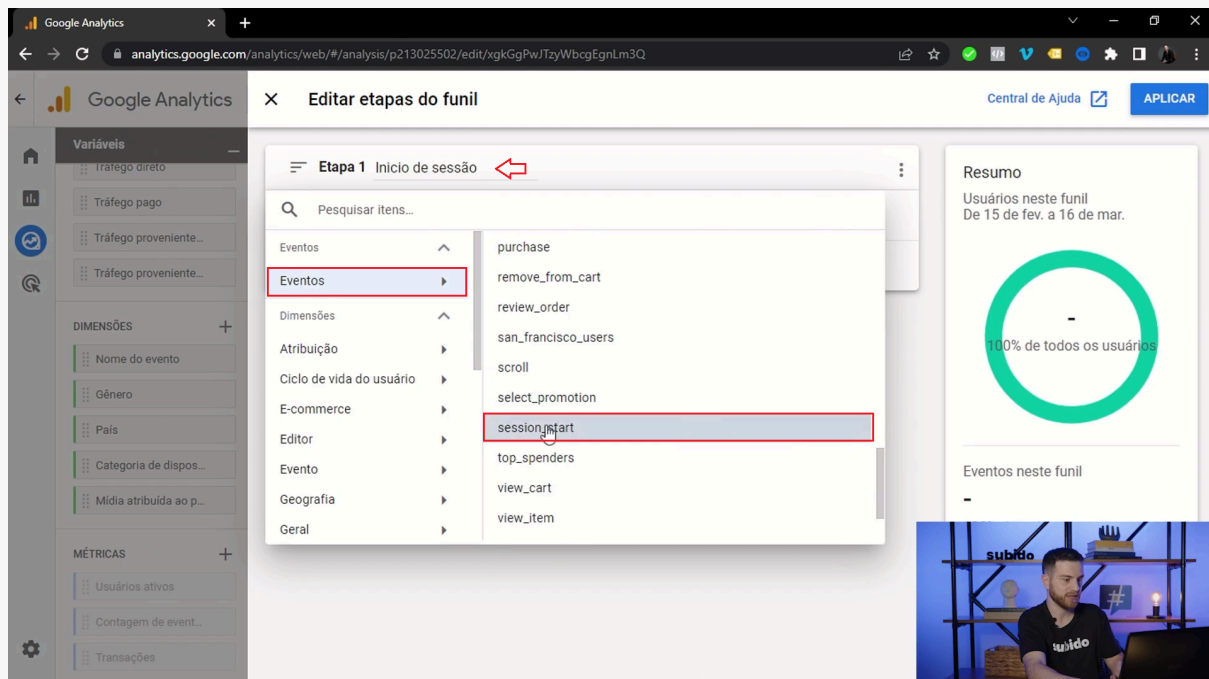
04 Na seção **“técnica”**, escolha a opção **“análise detalhada de funil”**:



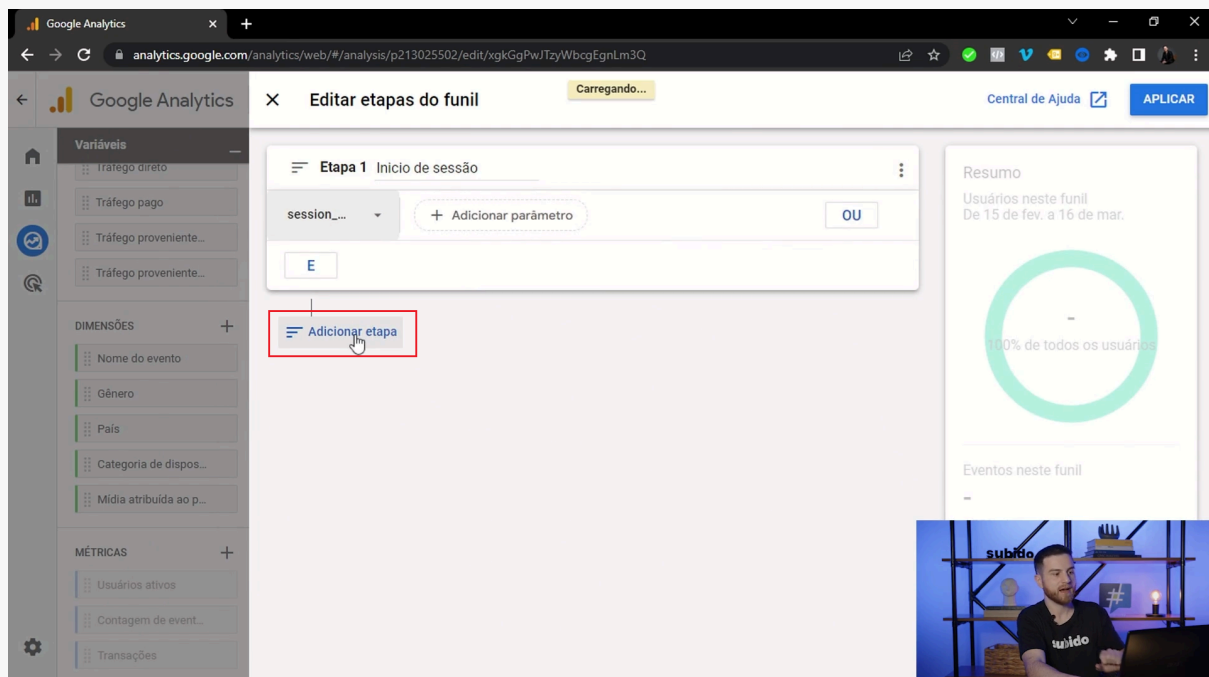
05 Agora, em **“visualização”**, selecione a opção **“funil padrão”**. Em seguida, **não** selecione a opção **“abrir o funil”** por enquanto:



06 Ainda no menu **“configurações”**, clique no pincel para editar a seção **“etapas”**. Na sequência, dê o nome para a primeira etapa do seu funil. Neste caso, como estamos falando de um e-commerce, a primeira etapa do funil é o início da sessão. Em seguida, clique em **“adicionar”** e, na sequência, em **“eventos”**. Para finalizar essa configuração, procure pelo evento que se refere à etapa do seu funil. Neste caso é **“session start”**:



07 Ao término da configuração anterior, clique em **“adicionar etapa”**:



08 Em seguida, dê um nome para a segunda etapa do seu funil. Neste caso, o nome é **“ver item”**:

Google Analytics

analytics.google.com/analytics/web/#/analysis/p213025502/edit/xgkGgPw/Tzy/WbcgEgnLm3Q

Editar etapas do funil

Central de Ajuda APLICAR

Etapa 1 Início de sessão

session... + Adicionar parâmetro OU

E

é seguida indiretamente por Em até 5 Minutos

Etapa 2 Ver item

Adicionar... OU

E

Adicionar etapa

Resumo

Usuários neste funil
De 15 de fev. a 16 de mar.

60 mil
87,1% de todos os usuários

Eventos neste funil
60 mil

09 Agora, clique em **“adicionar”** e procure por **“view_item”**, neste caso, ou pelo evento que se refere à etapa do seu funil:

Google Analytics

analytics.google.com/analytics/web/#/analysis/p213025502/edit/xgkGgPw/Tzy/WbcgEgnLm3Q

Editar etapas do funil

Central de Ajuda APLICAR

Etapa 1 Início de sessão

view

Eventos Nome

page_view

review_order

view_cart

view_item

view_item_list

view_promotion

view_search_results

Criar evento: "vie"

Adicionar etapa

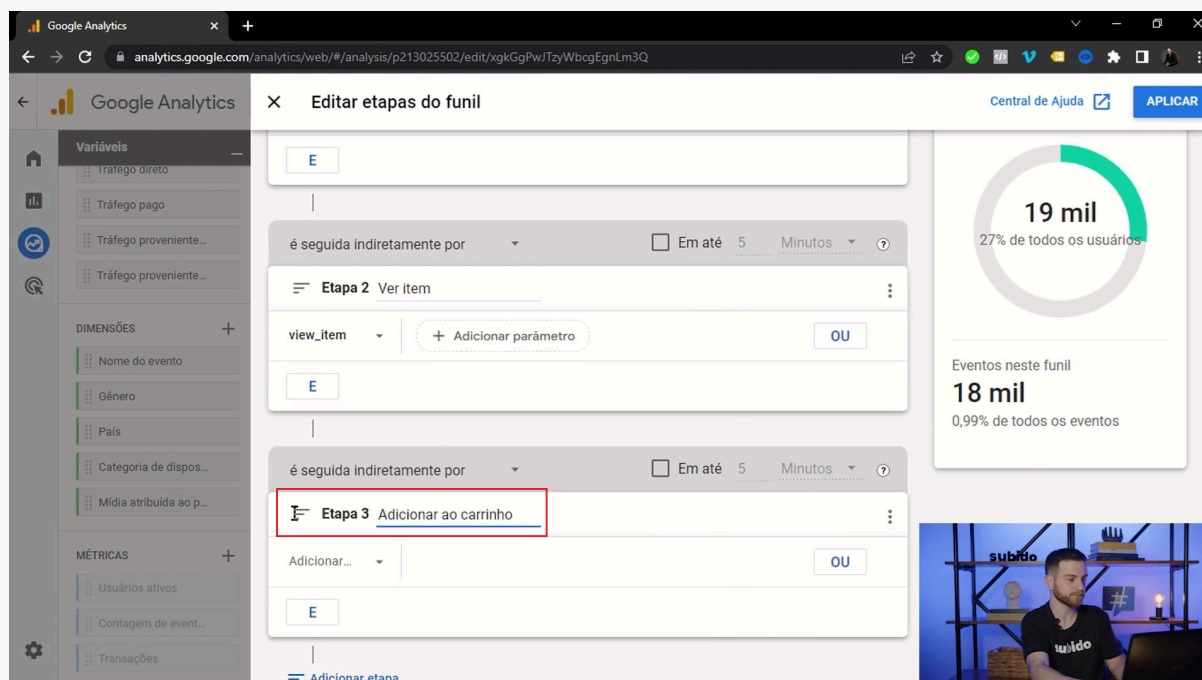
Resumo

Usuários neste funil
De 15 de fev. a 16 de mar.

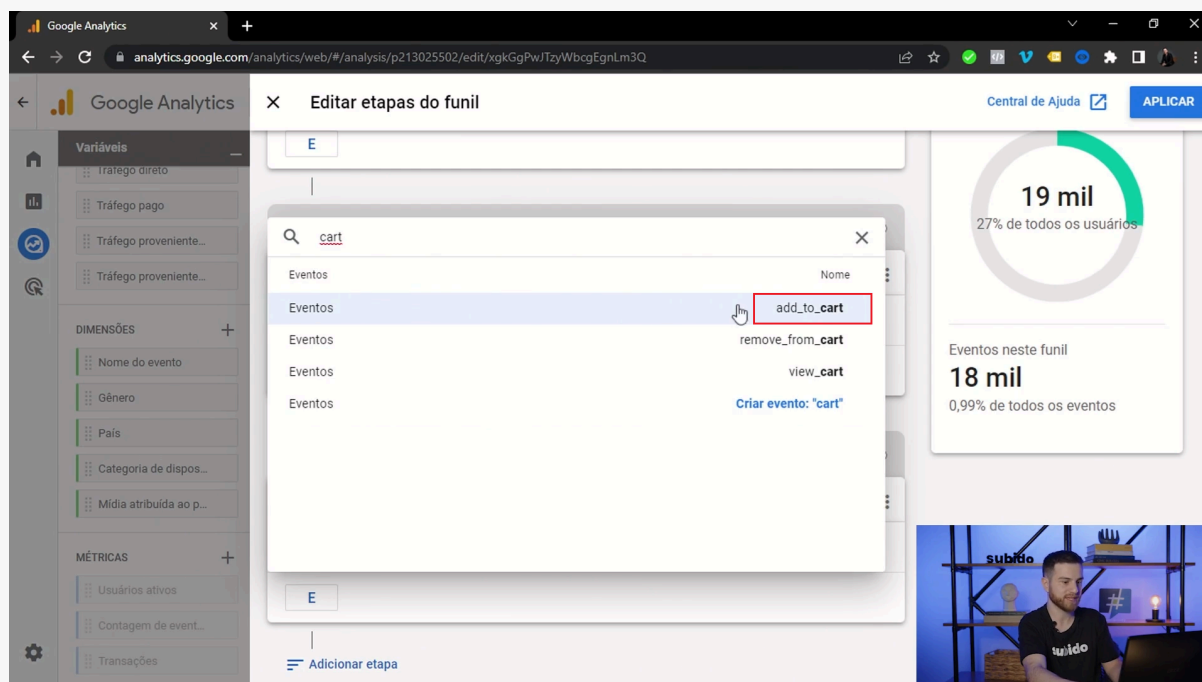
60 mil
87,1% de todos os usuários

Eventos neste funil
60 mil

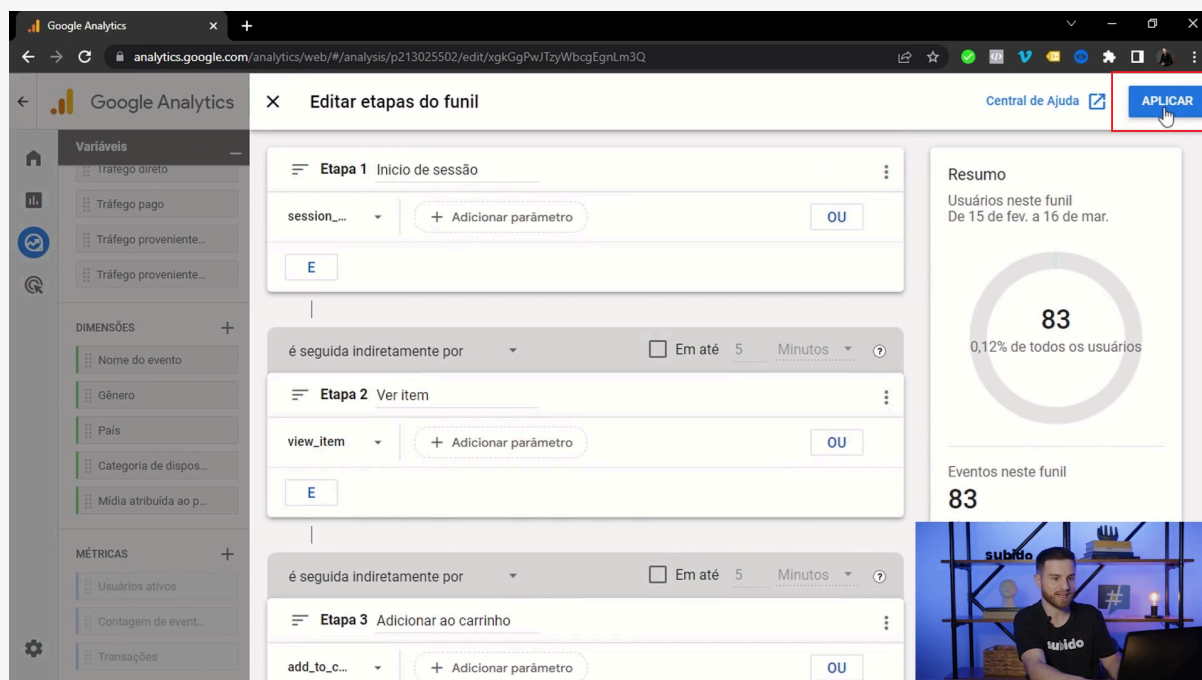
10 Repita o processo de criar uma na etapa. Neste caso, o nome da terceira etapa é **“adicionar ao carrinho”**:



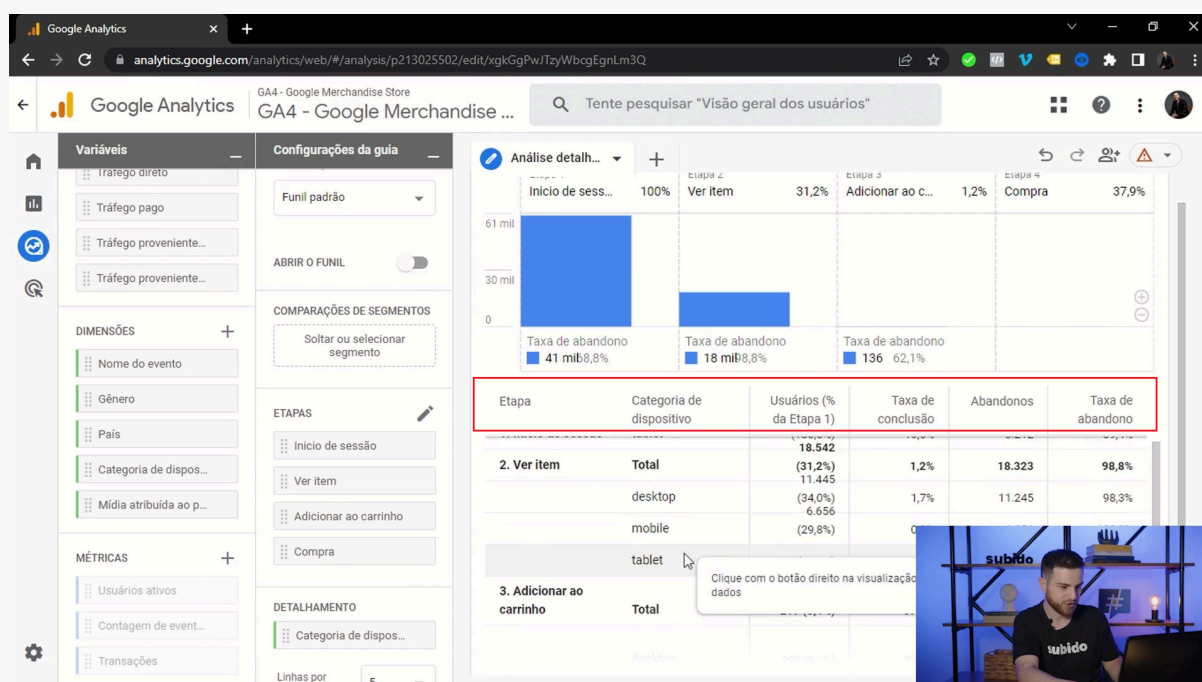
11 Clique em **“adicionar”** e, neste caso, procure por **“add_to_cart”**:



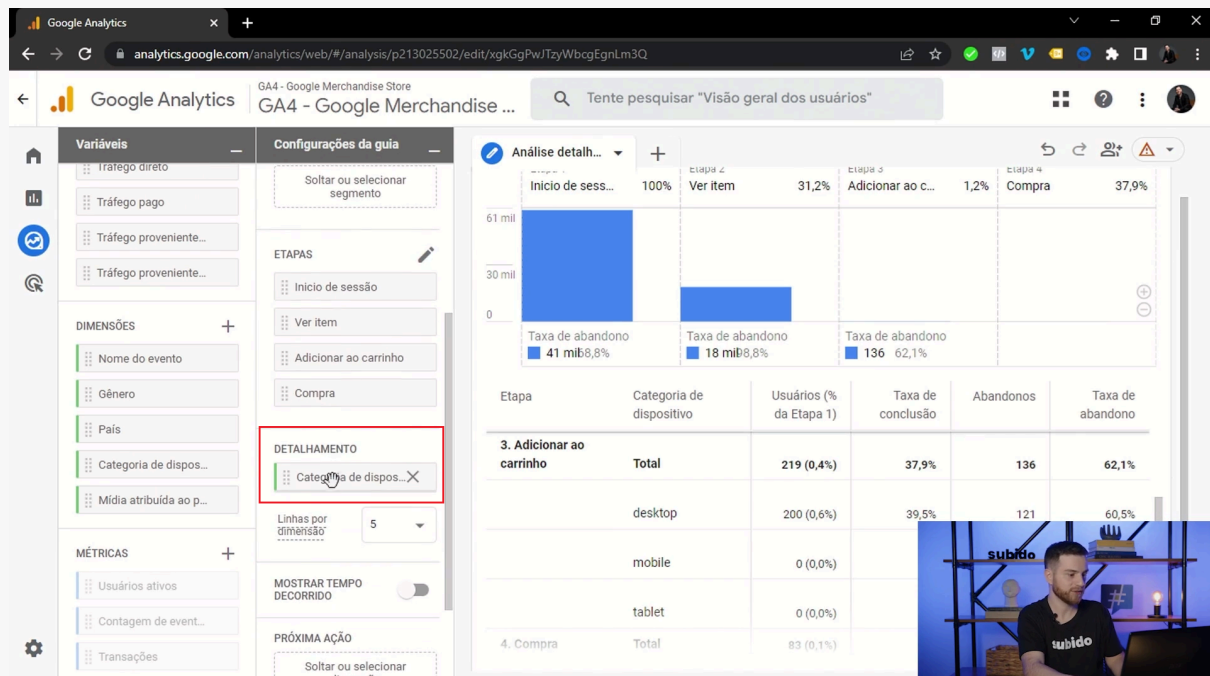
12 Ao término das edições, clique em **“aplicar”** no canto superior direito:



13 Dessa forma, seu relatório está criado! Na seção **“etapa”**, você vai acessar dados mais detalhados sobre suas configurações anteriores:



14 Caso você não queira ver dados muito específicos no seu relatório, vá até o menu **“configurações da guia”**, role o mouse para baixo na página até **“detalhamento”** e exclua a opção **“categoria de dispositivos”**:



15 Você pode adicionar filtros em seu relatório para facilitar a visualização dos dados. Para isso, no menu **“configurações da guia”**, clique em **“filtros”**. Neste caso, selecionamos a opção **“país”**:

The screenshot shows the Google Analytics interface for 'GA4 - Google Merchandise Store'. On the left, there are sections for 'Variáveis', 'Configurações da guia', 'DIMENSÕES', and 'MÉTRICAS'. The 'FILTROS' (Filters) dropdown menu is open, showing options like 'Dimensões', 'Nome do evento', 'Gênero', 'País', 'Categoria de dispositivo', 'Mídia atribuída ao primeiro usuário', 'Métricas', and 'Usuários ativos'. The 'País' option is highlighted with a red box. The background features a funnel chart showing the conversion path from 'Início de sessão' to 'Compra', and a table with columns: 'Etapa', 'Usuários (% da Etapa 1)', 'Taxa de conclusão', 'Abandonos', and 'Taxa de abandono'.

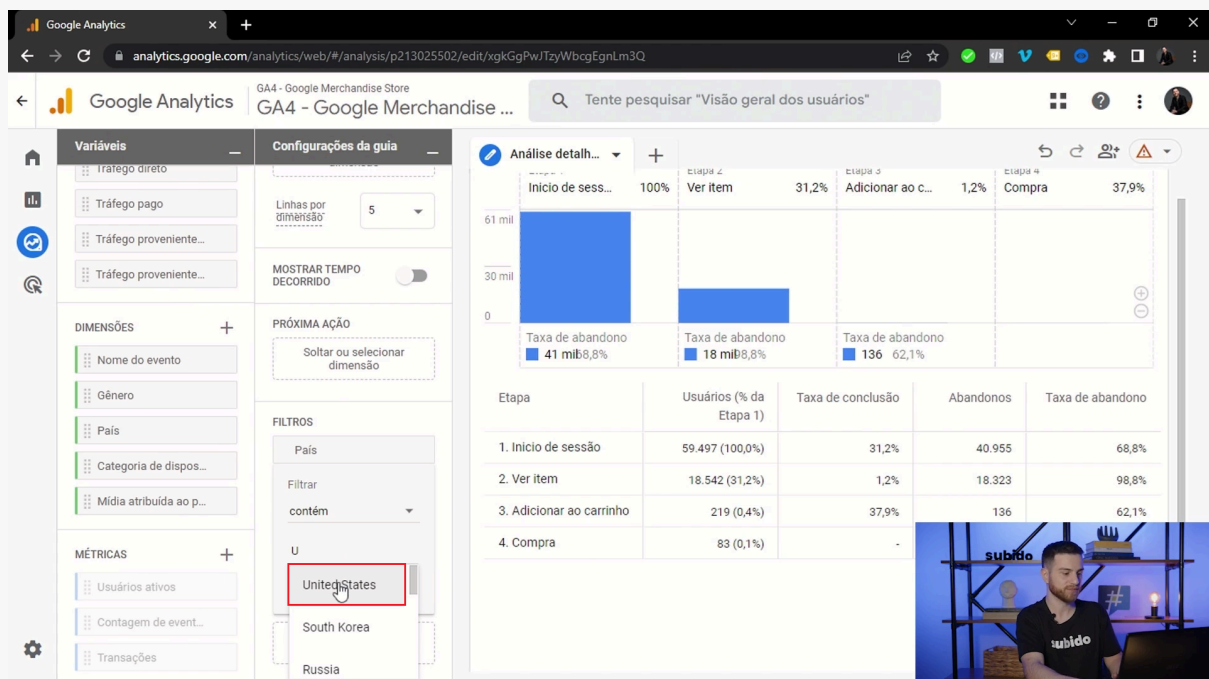
Etapa	Usuários (% da Etapa 1)	Taxa de conclusão	Abandonos	Taxa de abandono
1. Início de sessão	59.497 (100,0%)	31,2%	40.955	68,8%
2. Ver item	18.542 (31,2%)	1,2%	18.323	98,8%
3. Adicionar ao carrinho	219 (0,4%)	37,9%	136	62,1%
4. Compra	83 (0,1%)	-	-	-

16 Além disso, em **“filtrar por”** escolhemos a opção **“contém”**:

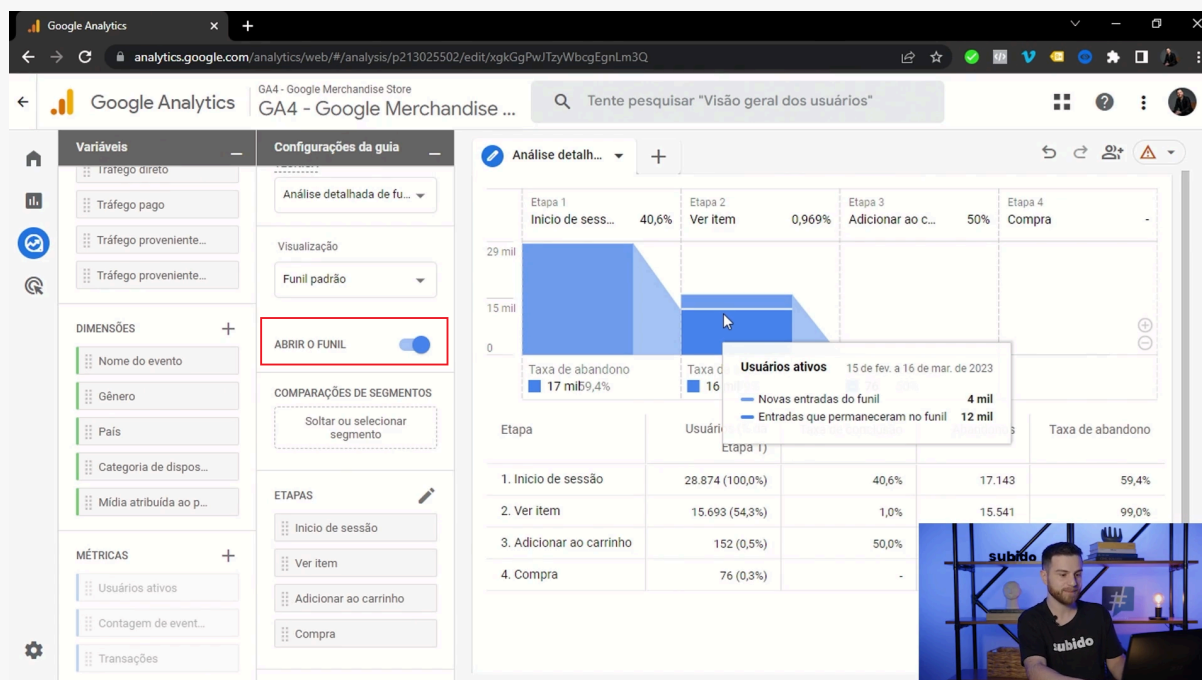
The screenshot shows the Google Analytics interface with the 'FILTROS' (Filters) dropdown menu open. The 'contém' (contains) option is highlighted with a red box. The background features the same funnel chart and table as the previous screenshot.

Etapa	Usuários (% da Etapa 1)	Taxa de conclusão	Abandonos	Taxa de abandono
1. Início de sessão	59.497 (100,0%)	31,2%	40.955	68,8%
2. Ver item	18.542 (31,2%)	1,2%	18.323	98,8%
3. Adicionar ao carrinho	219 (0,4%)	37,9%	136	62,1%
4. Compra	83 (0,1%)	-	-	-

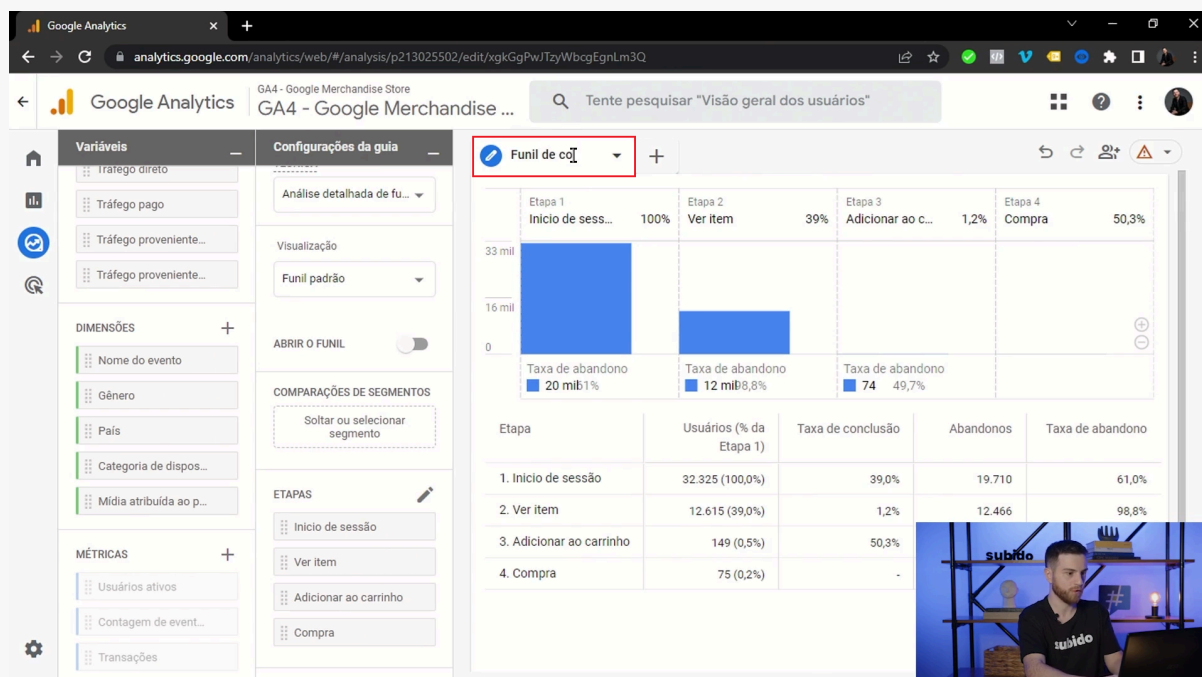
17 E, por fim, no campo **“insira a expressão”**, selecionamos a opção **“United States”**. Ao término das edições, clique em **“aplicar”**. Dessa forma, você conseguirá visualizar apenas os dados referentes aos Estados Unidos:



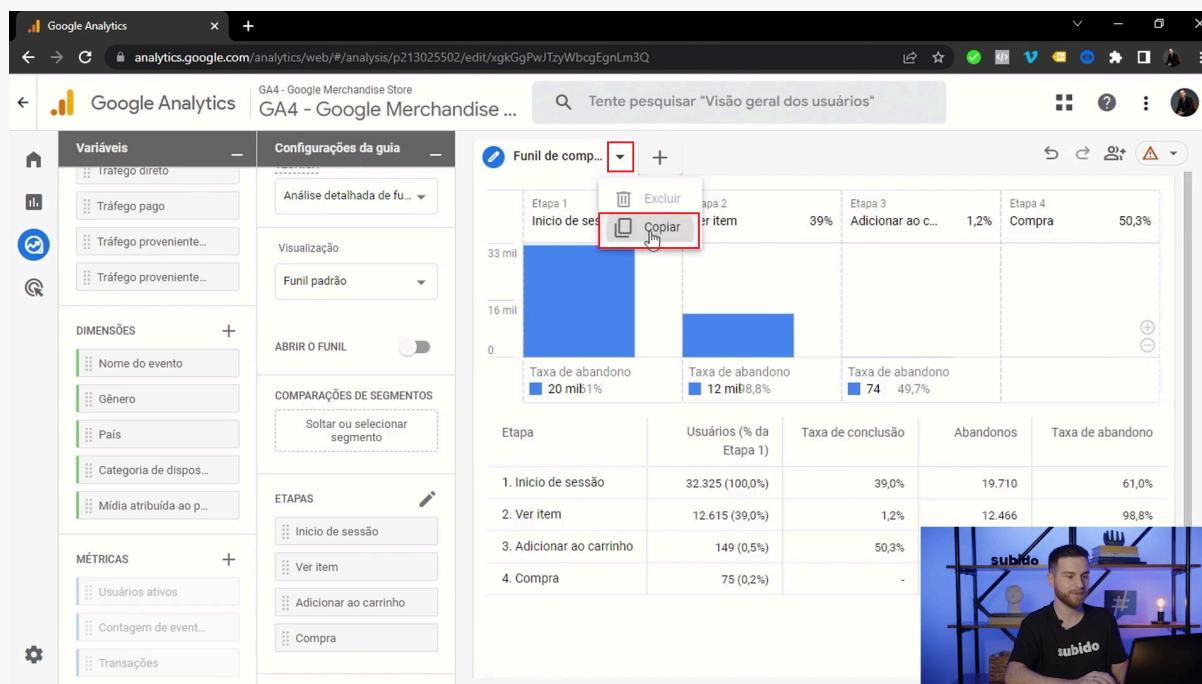
18 Outra configuração possível é o **“abrir funil”**. Essa opção diz respeito à possibilidade de visualizar dados de usuários que iniciaram a jornada de compra de outra etapa do funil que você criou. Ao selecionar essa opção, outros dados serão disponibilizados no seu relatório. Neste caso, foi possível perceber que muitas pessoas começaram a jornada de compra na etapa “ver item”:



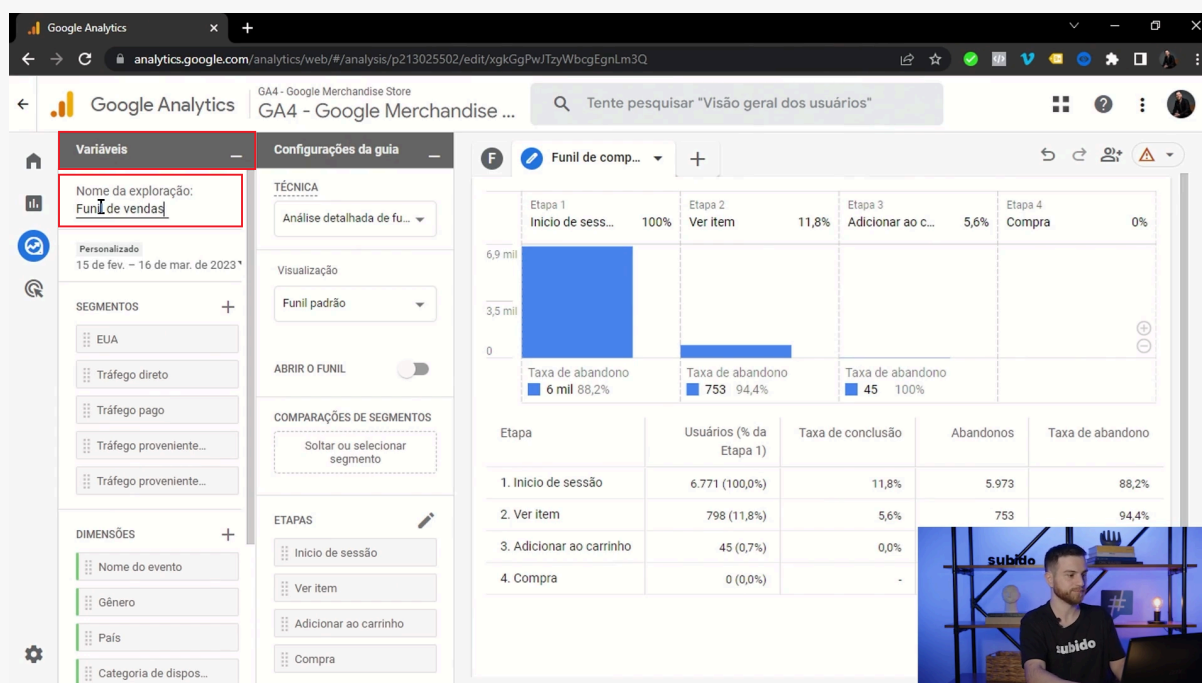
19 Não se esqueça de dar um nome para seu relatório:



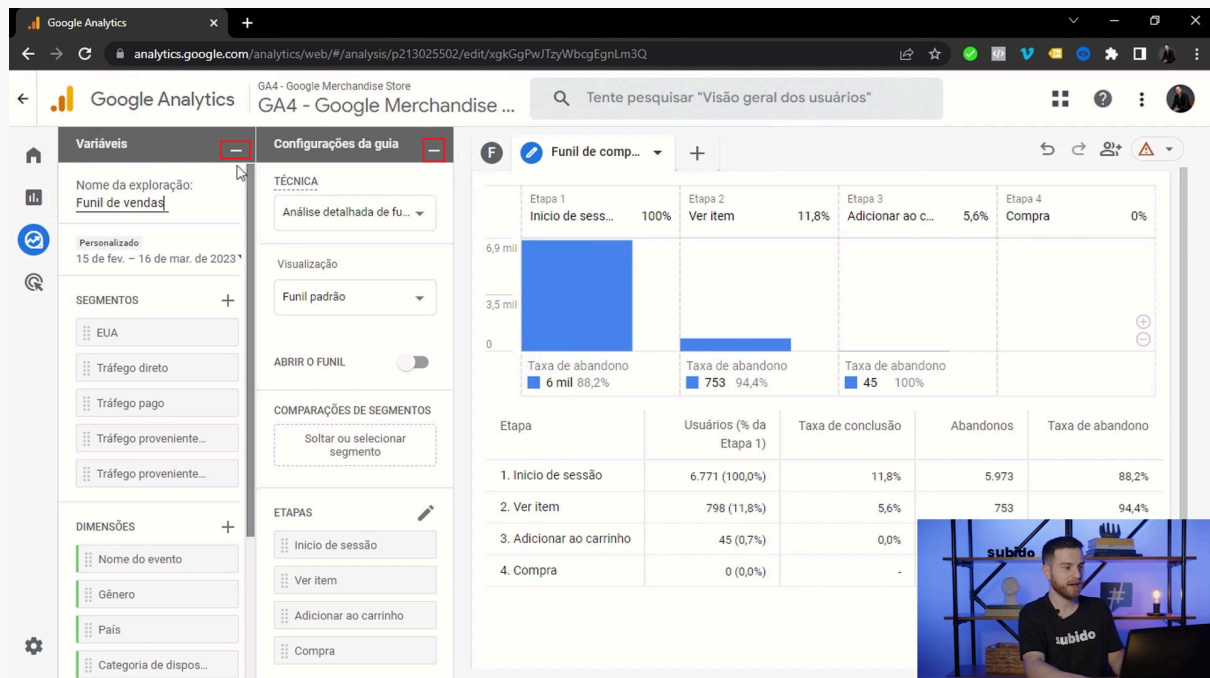
20 Caso você queira ter outro relatório idêntico a este, mas com outros filtros, clique na seta que acompanha o nome do atual gráfico e, na sequência, clique em “copiar”:



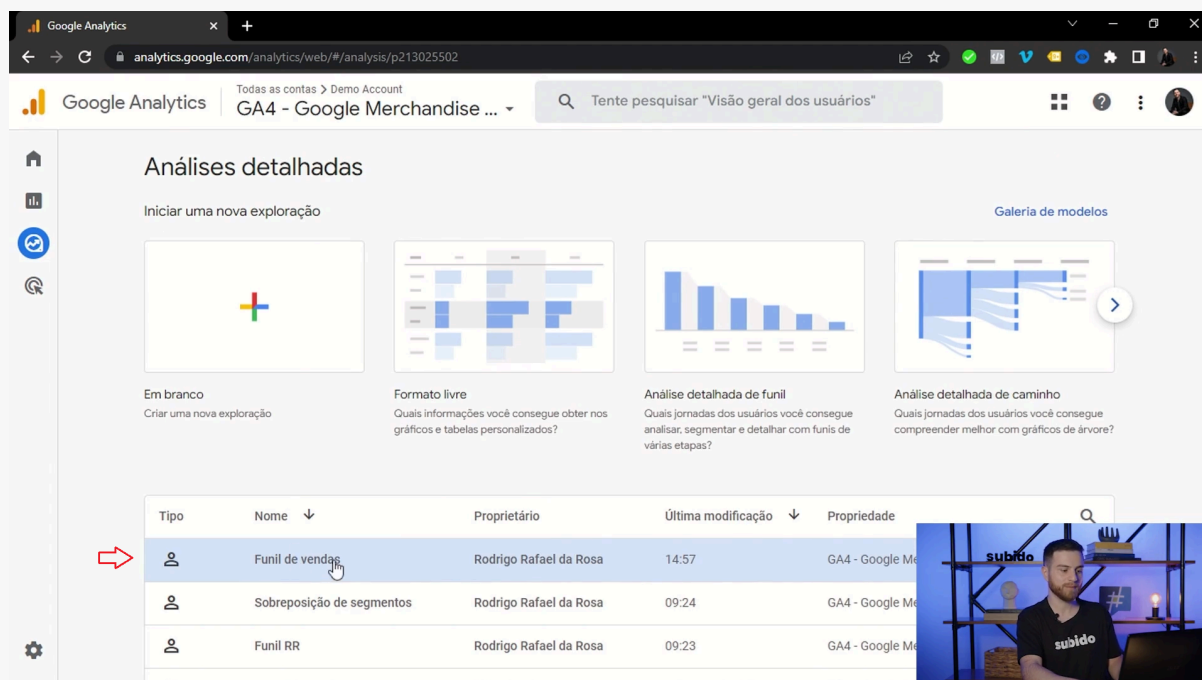
21 Para dar um nome ao seu funil, vá até o menu **“variáveis”**. Em seguida, preencha o campo **“nome da exploração”**. Neste caso, colocamos o nome **“funil de vendas”**:



22 Para visualizar apenas o seu relatório, minimize as abas “variáveis” e “configurações da guia”:



23 Lembre-se que os relatórios são salvos automaticamente. Ao voltar à tela anterior, você poderá visualizar todos os relatórios criados na conta em questão:



Fechou?

Leia este material quantas vezes precisar, mas não fuja do campo e batalha. **Quanto mais rápido você colocar em prática o que acabou de ler, maior será o seu desempenho.**

Tamo junto!