

MÓDULO 2

Análise Técnica

AULA 14

ESTRATÉGIAS GRÁFICAS

1

Conteúdo desta aula:



Recapitulando a aula anterior



Estratégias de Análise Técnica



Conceitos



Stop



Alvo



Violinada



Estratégias



Rompimento



Não Rompimento



Suportes e Resistências



Figuras gráficas



Pivô



Gap



Resumo

MÓDULO 2

Análise Técnica

AULA 14

Estratégias Gráficas

2

MÓDULO 2

Análise Técnica

AULA 14

Estratégias Gráficas



ESTRATÉGIAS DE ANÁLISE TÉCNICA

3

Estratégias de Análise Técnica

Análise
técnica



MÓDULO 2

Análise Técnica

AULA 14

Estratégias Gráficas

4

Estratégias de Análise Técnica

Movimento
de preço



Âncoras
psicológicas



MÓDULO 2

Análise Técnica

AULA 14

Estratégias Gráficas

MÓDULO 2

Análise Técnica

AULA 14

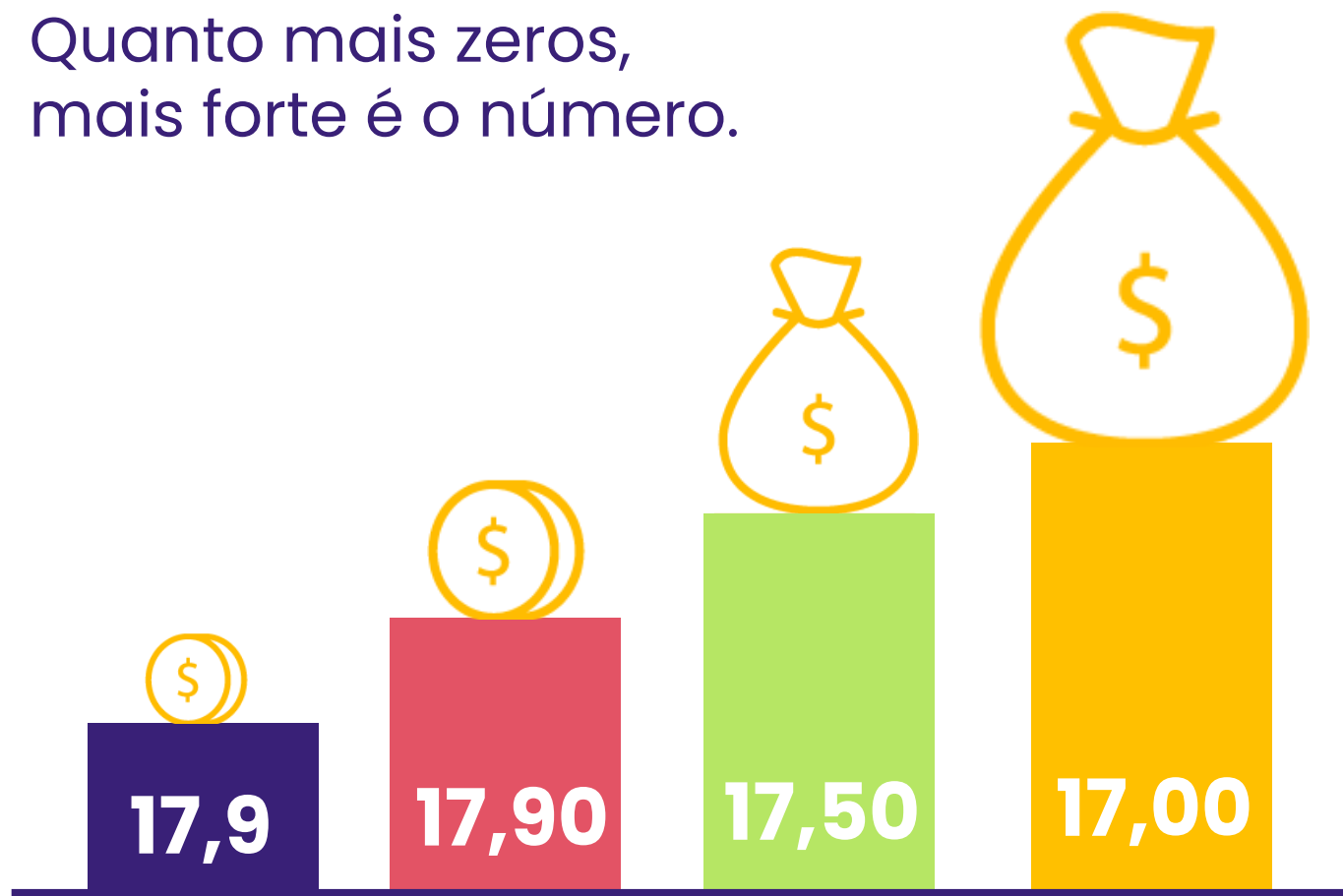
Estratégias Gráficas



CONCEITOS

Conceitos

Quanto mais zeros,
mais forte é o número.



MÓDULO 2

Análise Técnica

AULA 14

Estratégias Gráficas

Conceitos

| | | |
|-------|---------|-----|
| 14,00 | 298,40k | 294 |
|-------|---------|-----|

| | | | | | |
|-----|---------|-------|-------|---------|-----|
| 82 | 288,40k | 13,94 | 14,00 | 433,90k | 348 |
| 93 | 312,70k | 13,94 | 14,00 | 466,90k | 361 |
| 110 | 352,00k | 13,94 | 14,01 | 539,70k | 401 |
| 117 | 376,20k | 13,94 | 14,01 | 566,10k | 410 |
| 125 | 421,80k | 13,93 | 14,01 | 598,00k | 426 |
| 140 | 457,10k | 13,93 | 14,01 | 633,30k | 437 |
| 156 | 497,40k | 13,92 | 14,02 | 680,50k | 457 |
| 171 | 531,90k | 13,92 | 14,03 | 726,40k | 507 |
| 179 | 553,50k | 13,92 | 14,03 | 741,30k | 515 |
| 190 | 579,70k | 13,92 | 14,03 | 759,10k | 527 |
| 198 | 600,30k | 13,92 | 14,03 | 773,80k | 536 |
| 208 | 628,10k | 13,92 | 14,03 | 787,00k | 545 |
| 228 | 663,20k | 13,91 | 14,03 | 812,60k | 564 |
| 240 | 687,30k | 13,91 | 14,03 | 822,40k | 569 |
| 254 | 709,40k | 13,91 | 14,03 | 836,00k | 576 |
| 265 | 735,30k | 13,91 | 14,03 | 857,20k | 588 |
| 274 | 754,20k | 13,91 | 14,03 | 874,70k | 600 |
| 285 | 786,20k | 13,90 | 14,04 | 916,80k | 647 |
| 298 | 804,30k | 13,90 | 14,04 | 927,30k | 652 |
| 309 | 832,90k | 13,89 | 14,04 | 940,50k | 660 |
| 319 | 854,20k | 13,89 | 14,04 | 954,50k | 666 |
| 329 | 873,10k | 13,89 | 14,04 | 966,20k | 672 |
| 349 | 891,80k | 13,89 | 14,05 | 996,20k | 691 |
| 357 | 908,70k | 13,89 | 14,05 | 1,00M | 698 |
| 364 | 921,60k | 13,89 | 14,05 | 1,01M | 705 |
| 379 | 944,90k | 13,88 | 14,05 | 1,03M | 712 |
| 387 | 961,90k | 13,88 | 14,05 | 1,04M | 717 |
| 402 | 976,90k | 13,88 | 14,06 | 1,08M | 742 |
| 410 | 989,90k | 13,88 | 14,06 | 1,09M | 747 |
| 418 | 1,02M | 13,87 | 14,06 | 1,10M | 752 |
| 426 | 1,03M | 13,87 | 14,06 | 1,11M | 759 |
| 438 | 1,05M | 13,87 | 14,06 | 1,11M | 762 |
| 468 | 1,10M | 13,86 | 14,07 | 1,16M | 771 |
| 493 | 1,12M | 13,86 | 14,07 | 1,17M | 778 |
| 504 | 1,14M | 13,86 | 14,08 | 1,19M | 787 |
| 513 | 1,15M | 13,86 | 14,08 | 1,20M | 791 |
| 522 | 1,16M | 13,86 | 14,08 | 1,21M | 797 |
| 544 | 1,19M | 13,85 | 14,08 | 1,21M | 808 |

| | | |
|-----|-------|-------|
| 634 | 1,44M | 13,80 |
|-----|-------|-------|

| | | | | | |
|-----|-------|-------|-------|-------|-----|
| 640 | 1,45M | 13,80 | 14,08 | 1,26M | 830 |
| 646 | 1,46M | 13,80 | 14,08 | 1,27M | 834 |

MÓDULO 2

Análise Técnica

AULA 14

Estratégias Gráficas

8

Conceitos

| Qtd Ofertas | Qtde | Compra | Venda | Qtde | Qtd Ofertas |
|-------------|---------|--------|-------|---------|-------------|
| 4 | 11,20k | 13,73 | 13,74 | 47,20k | 16 |
| 19 | 48,10k | 13,72 | 13,75 | 124,10k | 64 |
| 45 | 91,70k | 13,72 | 13,75 | 175,90k | 85 |
| 80 | 152,10k | 13,71 | 13,75 | 224,00k | 104 |
| | | | | | |
| 131 | 333,20k | 13,70 | | | 25 |
| 190 | 452,10k | 13,70 | 13,78 | 490,40k | 231 |
| 205 | 488,50k | 13,70 | 13,78 | 538,70k | 252 |
| 218 | 524,00k | 13,70 | 13,78 | 586,10k | 278 |
| 234 | 555,40k | 13,70 | 13,79 | 673,10k | 343 |
| 249 | 598,90k | 13,69 | 13,79 | 693,70k | 354 |
| 303 | 637,80k | 13,68 | 13,79 | 738,90k | 381 |
| 319 | 662,80k | 13,68 | 13,79 | 755,80k | 390 |
| 343 | 700,30k | 13,67 | 13,79 | 791,80k | 406 |
| 354 | 745,00k | 13,66 | 13,80 | 838,10k | 455 |
| 365 | 762,90k | 13,66 | 13,80 | 854,30k | 464 |
| 397 | 806,20k | 13,65 | 13,80 | 868,40k | 472 |
| 403 | 816,80k | 13,65 | 13,80 | 883,80k | 482 |
| 409 | 829,00k | 13,65 | 13,80 | 909,50k | 498 |
| 420 | 842,90k | 13,65 | 13,81 | 968,90k | 529 |
| 432 | 880,30k | 13,64 | 13,81 | 990,80k | 537 |
| 502 | 914,30k | 13,63 | 13,81 | 1,01M | 545 |
| 514 | 926,80k | 13,63 | 13,82 | 1,05M | 567 |
| | | | | | |
| 524 | | 13,85 | 1,26M | | 775 |
| 532 | | | | | |
| 541 | | | | | |
| 560 | 991,60k | 13,63 | 13,85 | 1,29M | 788 |
| 567 | 1,01M | 13,63 | 13,85 | 1,31M | 800 |
| 573 | 1,02M | 13,63 | 13,85 | 1,33M | 810 |
| 580 | 1,05M | 13,63 | 13,86 | 1,37M | 838 |
| 590 | 1,07M | 13,63 | 13,86 | 1,38M | 843 |
| 615 | 1,09M | 13,63 | 13,86 | 1,40M | 851 |
| 623 | 1,10M | 13,63 | 13,86 | 1,41M | 858 |
| 628 | 1,11M | 13,63 | 13,86 | 1,44M | 873 |
| 634 | 1,12M | 13,63 | 13,87 | 1,48M | 908 |
| 643 | 1,14M | 13,63 | 13,87 | 1,50M | 914 |
| 648 | 1,14M | 13,63 | 13,87 | 1,51M | 924 |

MÓDULO 2

Análise Técnica

AULA 14

Estratégias Gráficas

MÓDULO 2

Análise Técnica

AULA 14

Estratégias Gráficas



STOP

Stop

Ponto onde observa que **não vale mais a pena continuar com o ativo.**

Gráfico

Fundo/topo anterior

Atrás da mínima/máxima



Fundamento

Análise de resultado

fundamental em qualquer estratégia

MÓDULO 2

Análise Técnica

AULA 14

Estratégias Gráficas

MÓDULO 2

Análise Técnica

AULA 14

Estratégias Gráficas



ALVO

12

Alvo

REFERÊNCIA

Resistência

Suporte

Cruzamento
de indicador

Projeção de
Fibonacci

É onde o
preço deve
chegar

OPÇÕES

Comprar

Vender

Parcial de
Lucros

Eficiência
Operacional

MÓDULO 2

Análise Técnica

AULA 14

Estratégias Gráficas

13

MÓDULO 2

Análise Técnica

AULA 14

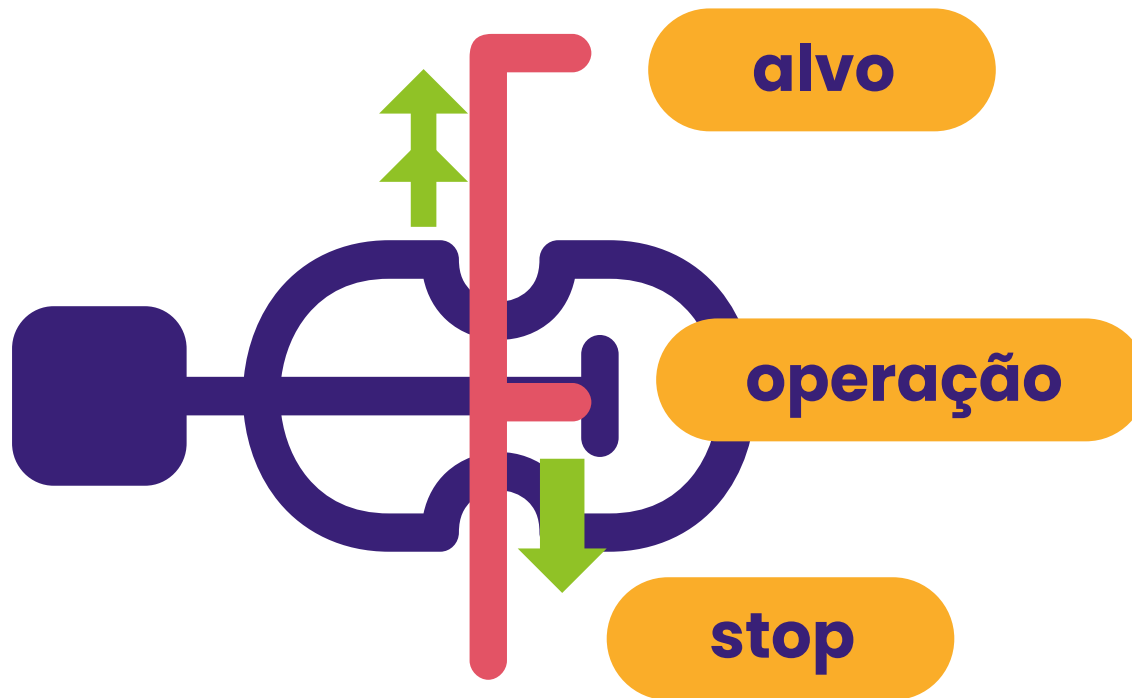
Estratégias Gráficas



VIOLINADA

14

Violinada



MÓDULO 2

Análise Técnica

AULA 14

Estratégias Gráficas

MÓDULO 2

Análise Técnica

AULA 14

Estratégias Gráficas



ESTRATÉGIAS

16

MÓDULO 2

Análise Técnica

AULA 14

Estratégias Gráficas



ROMPIMENTO

17

Rompimento

Superação de barreiras.



MÓDULO 2

Análise Técnica

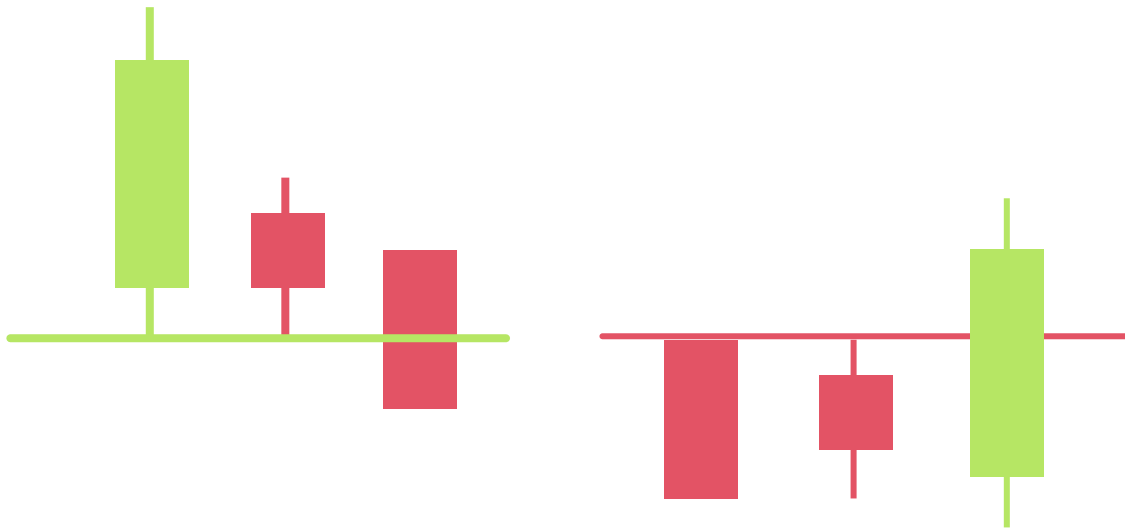
AULA 14

Estratégias Gráficas

18

Rompimento

A **superação da máxima ou da mínima** do candle indica o rompimento.



Esse efeito ocorre pela **memória do mercado** em relação ao **movimento do preço**.

Rompimento



Análise técnica



FIGURAS

LINHAS DE
TENDÊNCIA

MÓDULO 2

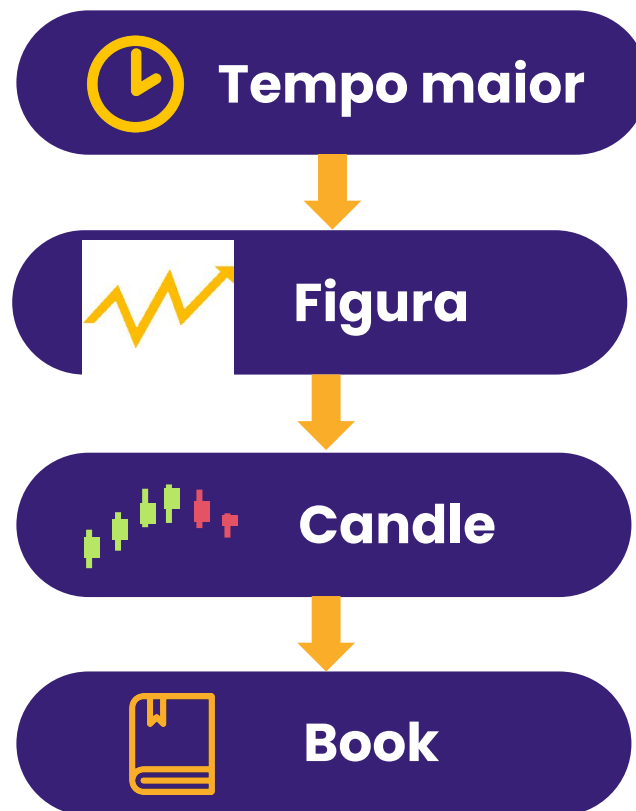
Análise Técnica

AULA 14

Estratégias Gráficas

20

Rompimento



MÓDULO 2

Análise Técnica

AULA 14

Estratégias Gráficas

21

MÓDULO 2

Análise Técnica

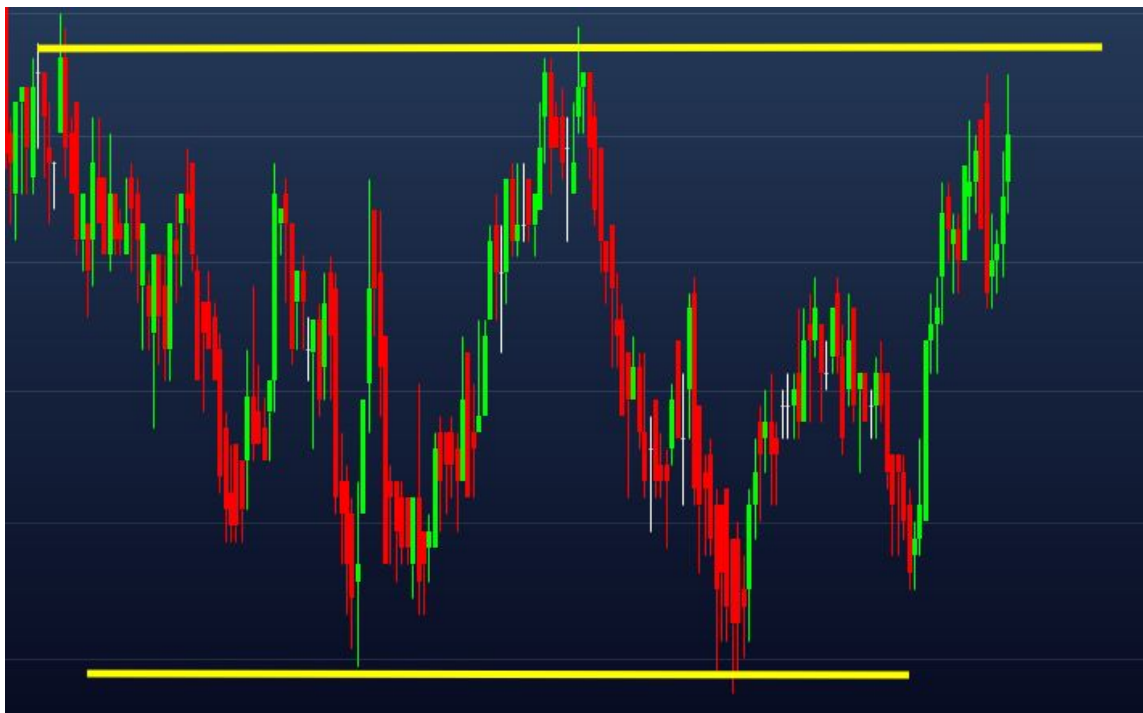
AULA 14

Estratégias Gráficas



Não Rompimento

Barreiras atuando fortemente.



Não permitindo o rompimento.

MÓDULO 2

Análise Técnica

AULA 14

Estratégias Gráficas

23

Não Rompimento

Podemos associar com padrões de **candle** como:

MARTELOS

ENFORCADOS

ESTRELAS CADENTE

ENGOLFOS



MÓDULO 2

Análise Técnica

AULA 14

Estratégias Gráficas

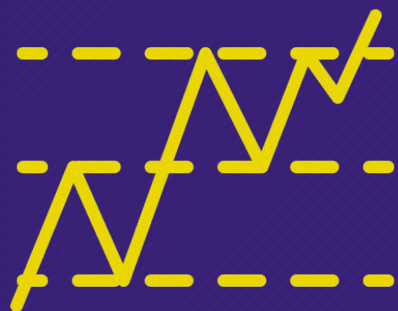
24

MÓDULO 2

Análise Técnica

AULA 14

Estratégias Gráficas



SUPORTES E RESISTÊNCIAS

25

Suportes e Resistências



**Pontos de
entrada
e saída**

MÓDULO 2

Análise Técnica

AULA 14

Estratégias Gráficas

26

Suportes e Resistências



MÓDULO 2

Análise Técnica

AULA 14

Estratégias Gráficas

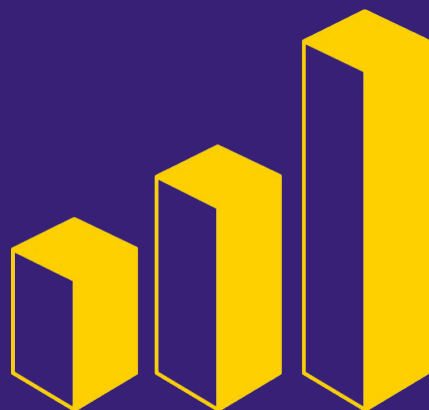
27

MÓDULO 2

Análise Técnica

AULA 14

Estratégias Gráficas



FIGURAS GRÁFICAS

28

Figuras Gráficas: Bandeira



Aqui esperamos o **mesmo sinal** que nos **suportes e resistências**.

entrada

na máxima do rompimento da LTB que forma a bandeira.

stop loss

ficará abaixo da paralela da LTB.

Figuras Gráficas: Triângulo



entrada

ao **superar a máxima**
do último candle, na
linha superior.

stop loss

ao romper a mínima
do candle mais baixo.

MÓDULO 2

Análise Técnica

AULA 14

Estratégias Gráficas

30

Figuras Gráficas: Fundo Triplo



stop loss

Abaixo do
último candle
de fundo.

entrada

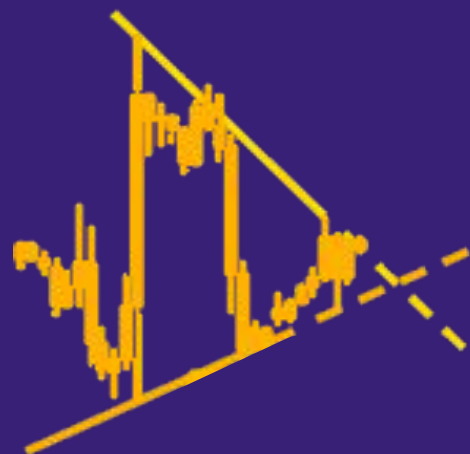
Candle de
reversão no
fundo, quando
**superar a
máxima**
desse candle.

MÓDULO 2

Análise Técnica

AULA 14

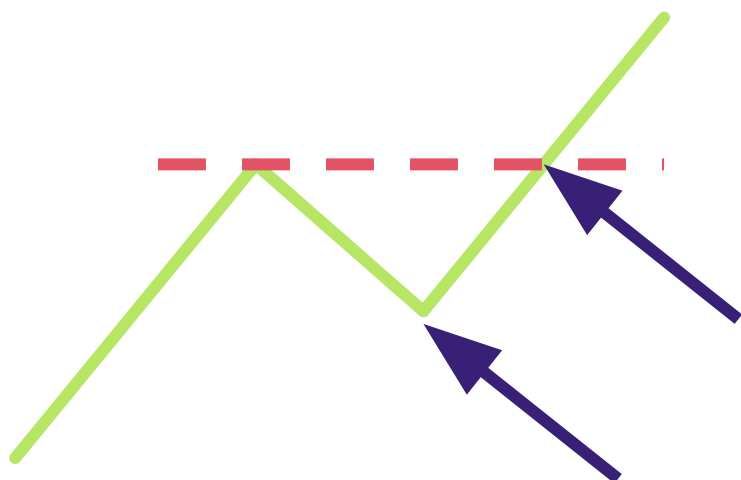
Estratégias Gráficas



PIVÔ

Pivô

movimento em N



“rompimento da
cabeça do pivô”

MÓDULO 2

Análise Técnica

AULA 14

Estratégias Gráficas

MÓDULO 2

Análise Técnica

AULA 14

Estratégias Gráficas



Gap

Intervalo de negociação

Acontece devido a expectativa do mercado sobre o ativo.



MÓDULO 2

Análise Técnica

AULA 14

Estratégias Gráficas

35

Gap

O sinal é o **rompimento**
do início do GAP.



MÓDULO 2

Análise Técnica

AULA 14

Estratégias Gráficas

36

MÓDULO 2

Análise Técnica

AULA 14

Estratégias Gráficas



RESUMO

37

Nesta aula nós vimos:



Estratégias de Análise Técnica



Conceitos



Stop



Alvo



Violinada



Estratégias



Rompimento



Não Rompimento



Suportes e Resistências



Figuras gráficas



Pivô



Gap

MÓDULO 2

Análise Técnica

AULA 14

Estratégias Gráficas

38

MINHA CARTEIRA
NÚMERO UM
Me Poupe !

OBRIGADO!

39