

Regata Infantil



DESCRIÇÃO

Materiais:

2 novelos de Mais Bebê cor 3334 (tulipa);
Aguilha para crochê Círculo nº 2,0mm.

EXECUÇÃO

Tamanho: 6/8 anos

Pontos utilizados:

Correntinha (corr.). Ponto baixíssimo (p. bxmo.): Introduza a ag., laç., puxe o p. e passe diretamente no p. da ag.. Ponto baixo (p. b.): introduza a ag. laç., puxe o p. e com outra laç., rem. todos os p.. Ponto alto (p. a.): laç., introduza a ag., laç., puxe o p. laç., rem., 2 p. e com outra laç., rem. todos os p.. Ponto alto triplo (p. a. triplo): 3 laç., introduza a ag., * laç., puxe o p. laç., rem., 2 p.* (3 v.) e com outra laç., rem. todos os p.. Ponto fantasia 1 e 2: siga o gráfico. Bico: siga o gráfico. Flor: siga o gráfico.

Amostra:

Um quadrado de 10 cm em p. fantasia nº 1 seguindo o gráfico com a ag. nº 2mm = 23 p. x 8 carr.

Execução

Frente e costas:

São trabalhadas juntas. Faça uma corr. de 82 p. mais 3 corr. para virar e trabalhe em p. fantasia nº 1 seguindo o gráfico. A 8 cm do início, divida o trabalho do seguinte modo: 25 p. para a frente, 16 p. para o decote e 41 p. para as costas. Trabalhe nos p. das costas e da frente separadamente durante 14 cm. Com a frente e costas na mesma altura faça uma corr. de 16 p. entre as duas partes e continue em todos os p. em p. fantasia nº 1 seguindo o gráfico (veja molde). A 30 cm do início do trabalho, rem.. Dobre o trabalho ao meio pelos ombros (linha pontilhada no molde), trabalhe em p. fantasia nº 2 seguindo o gráfico e em círculo unindo frente e costas. A 26 cm do início em p. fantasia nº 2 faça uma carr. do bico seguindo o gráfico e rem..

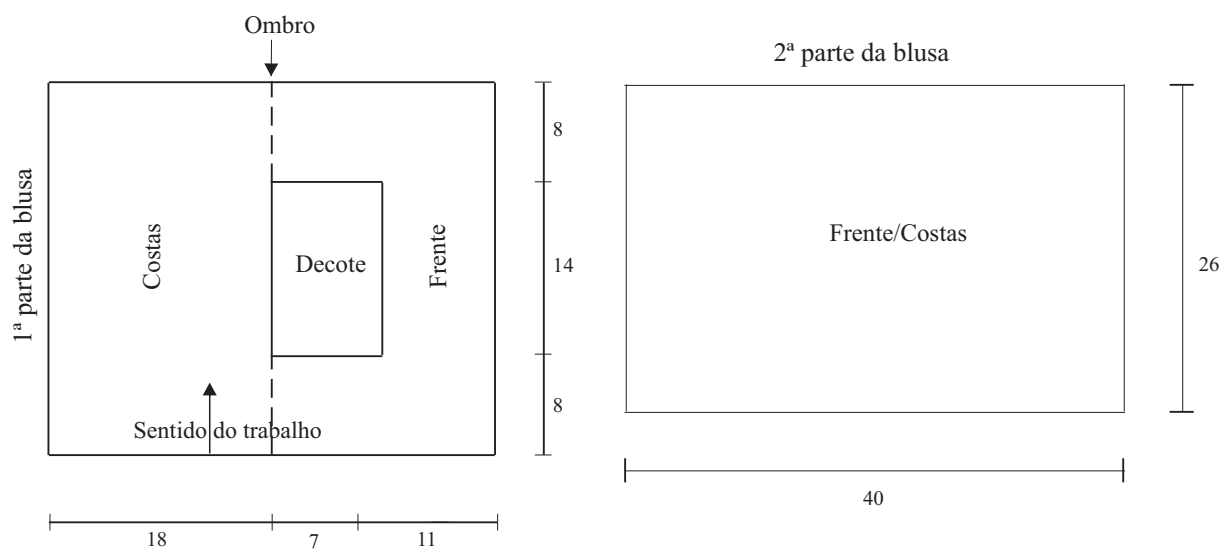
Flor:

Faça uma corr. de 4 p. feche em círculo e trabalhe a flor seguindo o gráfico. Terminado o gráfico rem.. Faça 9 flores iguais.

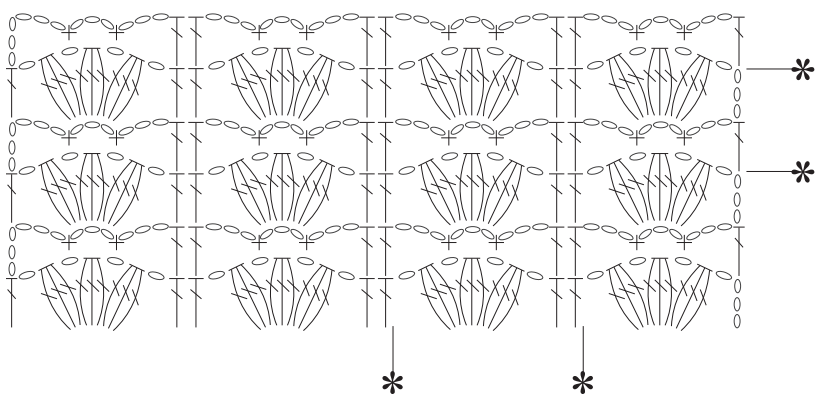
Acabamento:

Faça a toda a volta das cavas o bico seguindo o gráfico e rem.. Costure com p. invisíveis, as flores na frente da blusa (veja foto). Faça 2 cordões de aproximadamente 100 cm de comprimento enrolando 4 fios juntos. Passe um cordão na frente e um nas costas entre os p. da divisão dos p. fantasia. Deixe as sobras dos cordões dos dois lados para amarrar.

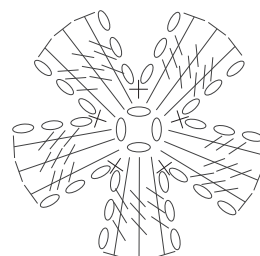
Segue o Gráfico



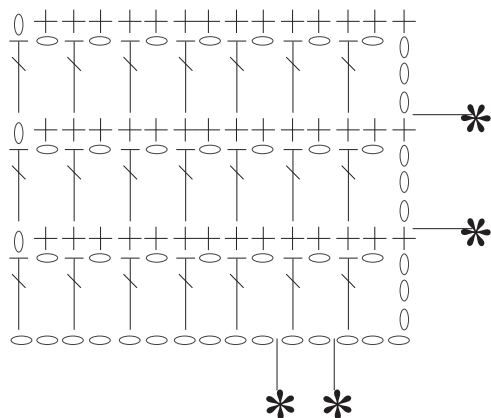
Ponto fantasia nº 2



Flor



Ponto fantasia nº 1



Legenda

- = corr.
 - = p. bxmo.
 - + = p. b.
 - ⊥ = p. a.
 - ≡ = p. a. triplo
 - ⊕ = 3 p. a. fechados juntos
- Repetir de * a *

Bico

