



Blusa Camafeu

DESCRIÇÃO

Materiais:

5 novelos Encanto Slim na cor 3201 (camafeu);
Agulha para crochê Círculo 3,0 mm;
Agulha para tapeçaria Círculo;
Tecido em malha para fazer o forro da peça;
Papel vegetal;
Lápis;

Tesoura.

EXECUÇÃO

Pontos utilizados no crochê:

Corr.: correntinha, p.bx.: ponto baixíssimo, p.b.: ponto baixo, p.a.: ponto alto, 3 p.a.f.j.: 3 pontos altos fechados, ponto fantasia (A): siga o diag. 1, ponto fantasia (B): siga o diag. 2.

Abreviaturas:

P.: ponto, pts.: pontos, nov.: novelo, carr.: carreira, ag.: agulha, trab.: trabalhe, diag.: diagrama, rep.: repetição, acomp.: acompanhando.

Amostra:

Um quadrado de 10 cm em p.a., na ag. de 3,0 mm = 24 pts. x 10 carr..

Execução:

Transfira os moldes para o papel vegetal para usar como referência na execução da peça. Observe as setas no esquema de medidas com a indicação do sentido do trabalho.

Blusa:

Trab. frente e costas de uma só vez, trab. em carr. circulares. Use a ag. de crochê de 3,0mm e o fio Encanto Slim na cor camafeu, inicie a peça pela parte inferior com um cordão de 156 corr., 1 p.bx. para fechar o arco. Sobre este cordão trab. no p. fantasia (A) acomp. o diag. 1, os pts. de rep. por (30 cm). Agora trab. frente e costas separadamente no p. fantasia (B) acomp. o diag. 2, os pts. de rep. e o molde para formar as cavas raglan. À 50 cm de comp. do início rem. a peça e reserve-a.

Manga:

Use a ag. de crochê de 3,0 mm e o fio Encanto Slim na cor camafeu, inicie a peça pela parte inferior com um cordão de 60 corr.. Sobre este cordão trab. no p. fantasia (B) acomp. o diag. 2, os pts. de rep. e o molde para formar as cavas raglan. À 20 cm de comp. do início rem. a peça. Faça a outra manga igual e reserve-as.

Montagem e acabamento:

Prenda as mangas pelas cavas raglan. Retorne para a ag. de crochê de 3,0 mm e trab. ao redor do decote, mangas e barra uma carr. de p.b..

Forro da blusa:

Sugestão do forro da blusa como regata prendendo ao redor do decote.

Diagrama 2 - Ponto fantasia (B)

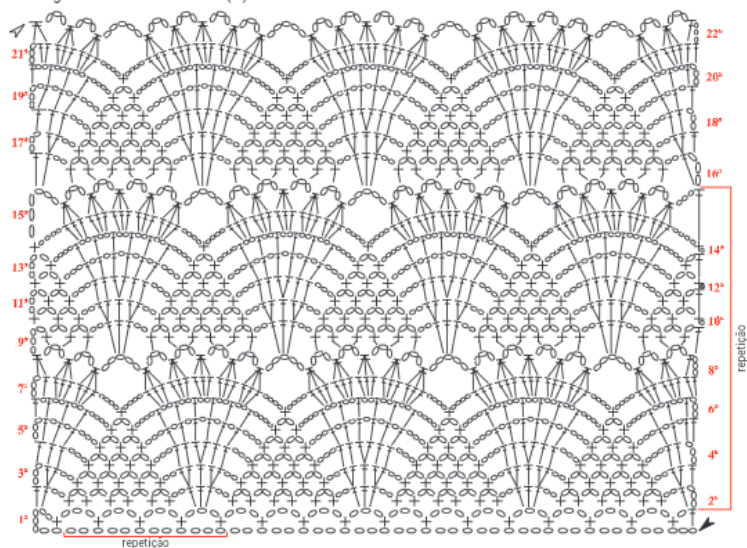
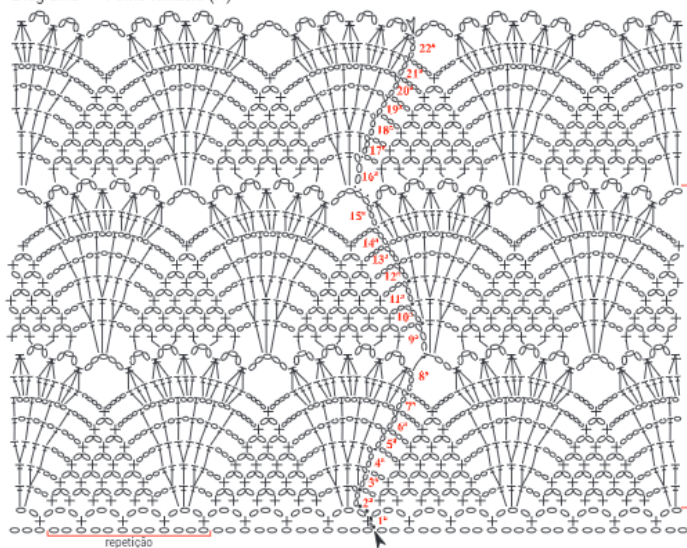
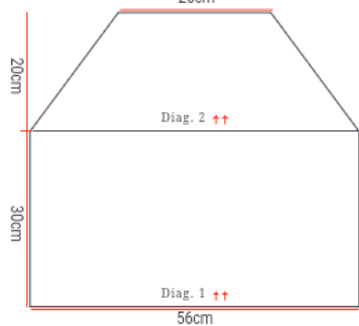


Diagrama 1 - Ponto fantasia (A)



- Legenda**
- corr.
 - p.bx.
 - + p.b.
 - ⊥ p.a.
 - ⌋ 3 p.a.f.j.
 - ▲ início
 - △ arremate
 - ↗ sentido do trabalho

Esquema de medidas
Costas = Frente
26cm



Manga
20cm

