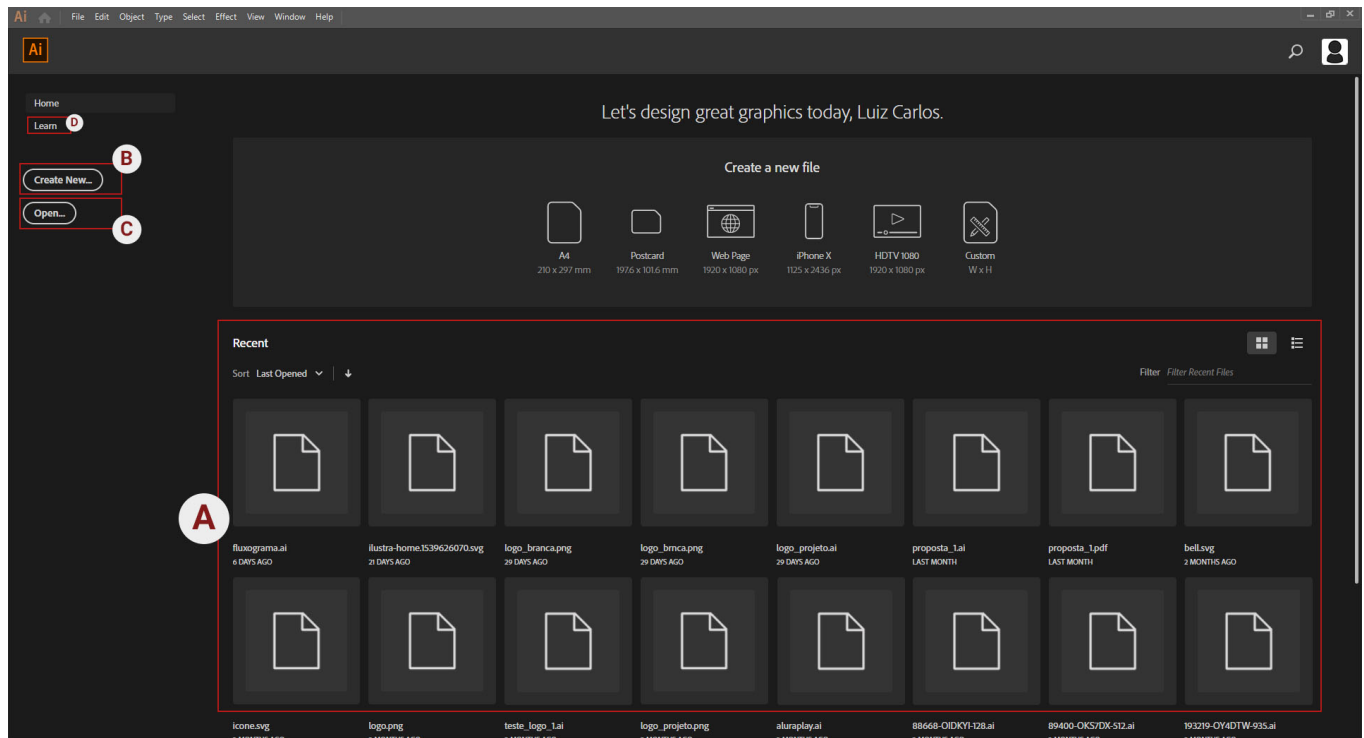


Pronto, agora vamos criar

Vamos então abrir o Adobe Illustrator e entender o básico para poder trabalhar com esta ferramenta.

Abrindo o software nós temos uma “Home Screen”, a tela de boas vindas do software, nela você consegue ver os últimos projetos que foram trabalhados, Criar um novo documento para trabalho, abrir um documento do computador ou até mesmo achar alguns vídeos de apoio disponibilizados pela Adobe.



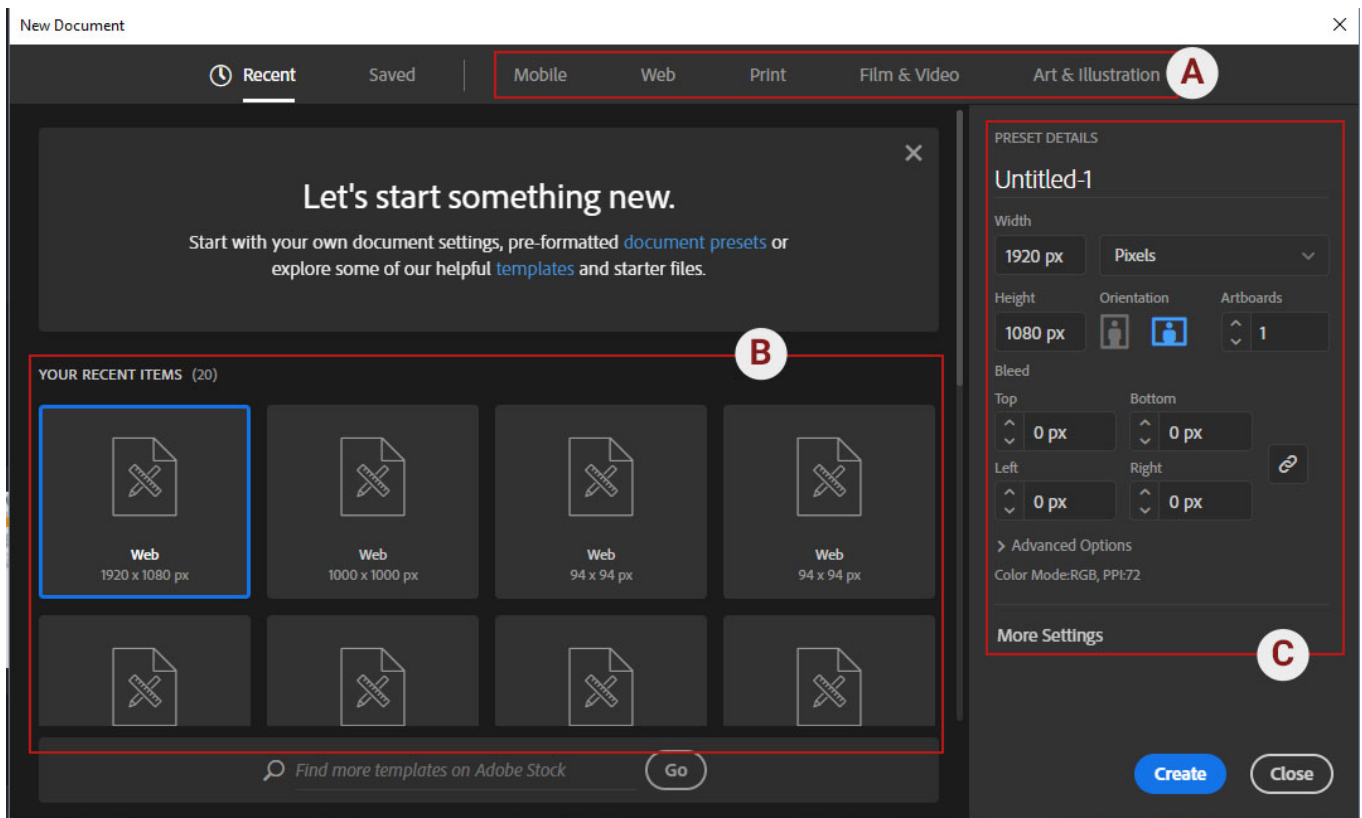
A - Área com arquivos trabalhados recentemente

B - Novo arquivo em branco

C - Abrir um arquivo do computador

D - Apoio da Adobe

Vamos criar um novo documento para iniciar o projeto. Clicando em “Create new” abrimos uma tela para poder configurar as principais informações do nosso documento, informações como, dimensões, unidade de medida do documento, orientação da página e perfil de cor do documento.



A - Área de pré-definições de projetos, nesta área você define se o seu projeto será para WEB ou para Film & Video, escolhendo o segmento você pode escolher modelos de projetos na área abaixo.

B - Área para escolher os modelos de projetos da área escolhida no menu acima.

C - Área de mudança das configurações do seu arquivo, esta área vem preenchida com as pré-definições escolhidas mas você tem total liberdade de edição nas informações que você quer

- Nome do projeto;
- Width and Height (dimensões do seu documento largura x altura);
- Unidade de medida (Pixel, centímetros, milímetros, etc);
- Orientação da página;
- Artboard (Quantidade de folhas no projeto);
- Bleed (Sangria do projeto);
- Advanced Options (Especificação de cor, resolução, etc).

As definições para o nosso projeto foram:

Pré definição: WEB;

Width: 1200;

Height: 1200;

Medidas: Pixel.

Como manipular o nosso artboard

O Illustrator é uma grande prancheta onde você pode colocar várias folhas, quando abrimos o nosso documento temos apenas uma folha em branco (artboard) no centro da nossa prancheta (Workspace).

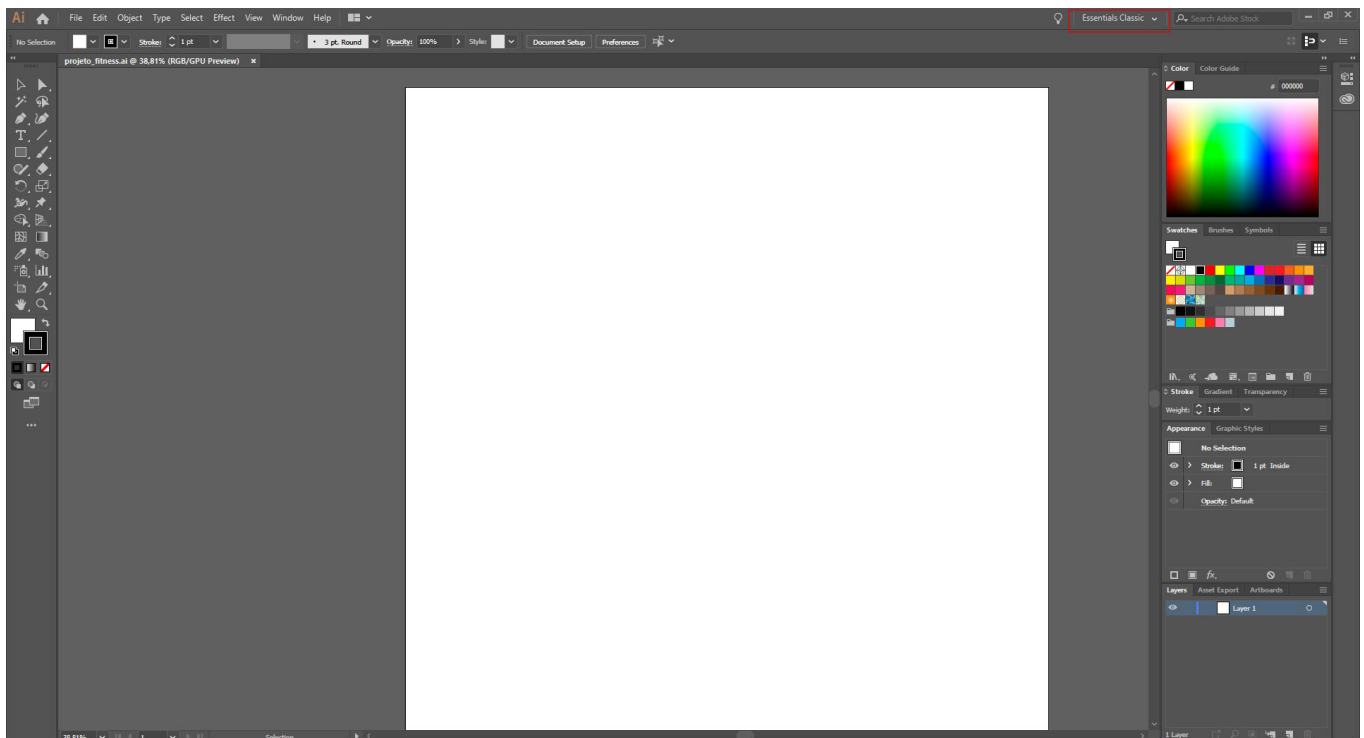
É importante conseguir manipular essa área para facilitar o desenvolvimento. Para poder aproximar seu workspace (zoom) você pode pressionar ALT (windows) / COMMAND (MAC) no teclado e enquanto estiver pressionado utilizar o scroll do Mouse (a bolinha no centro), ou você pode apertar CTRL + a tecla “+” do teclado para afastar para alterar a tecla “+” para tecla “-” no teclado.

Para poder se movimentar no seu workspace, basta selecionar ferramenta “HAND TOOL” ou pressionar a tecla de atalho “BARRA DE ESPAÇO” no seu teclado para poder alternar entre a “HAND TOOL” e a ferramenta que você está usando no momento.

Minha área de trabalho

Os softwares Adobe permitem que você organize sua área de trabalho a sua maneira, ou seja, se você quiser trabalhar com ilustração existem organizações onde as ferramentas de ilustração ficam a disposição, se for trabalhar com diagramação as ferramentas de diagramação que ficam a disposição e assim por diante.

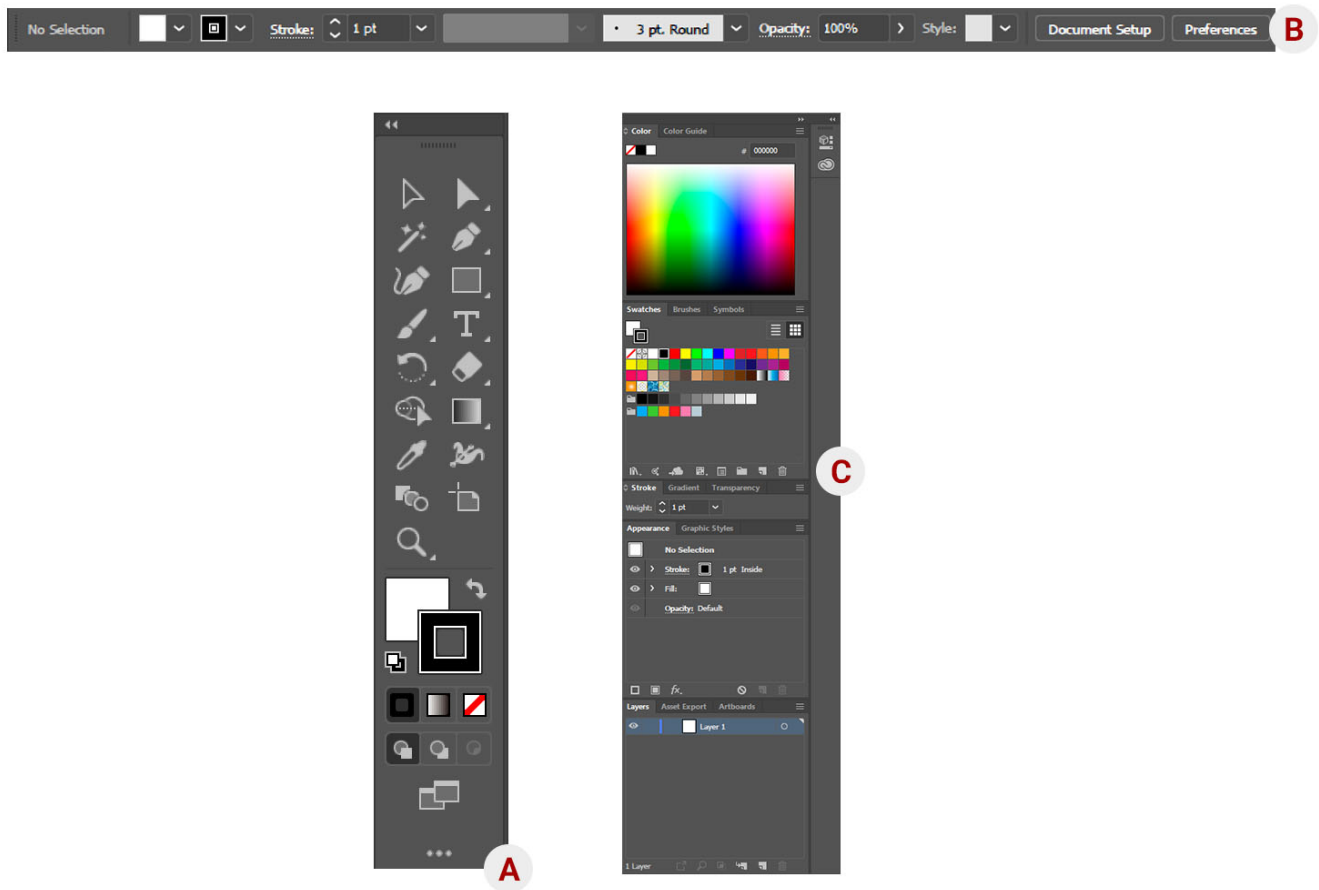
Como estamos iniciando nossos estudos no Illustrator, nós vamos utilizar a organização chamada Essentials Classic. Nas versões mais recentes o Illustrator inseriu um modo chamado Essencial apenas, mas este modo acaba ocultando algumas ferramentas que vamos utilizar, por isso a primeira coisa a ser feita é ir no menu de janelas no canto superior direito do Illustrator, clicar em Essenciais (ou a organização que estiver marcada no seu software) e deixar Essentials classic para trabalharmos.



Entender as janelas

Após definir nossa área de trabalho vamos entender um pouco como é a organização do software.

Se você prestar atenção nós temos 3 blocos distintos no software:



A** : No canto esquerdo no temos a “Toolbar” uma janela que possui as ferramentas de edição e criação. (Toda ferramenta que possuir um pequeno triângulo no canto inferior, indica que possui sub-categorias daquela ferramenta**).

B : No topo se encontra as propriedades da minha ferramenta selecionada ou do meu objeto selecionado.

C : E no lado direito as janelas que permitem aplicar efeitos, selecionar cor, organizar o documento, ou seja, as demais janelas de apoio do software

Vamos criar nosso primeiro objeto no Illustrator

O nosso primeiro objeto será o “fundo da composição”, ou seja uma forma geométrica simples. Vamos selecionar a “Rectangle Tool (tecla de atalho M)”



clicar com o nosso mouse na área de trabalho, segurar e arrastar para criar o nosso objeto.

Toda forma geométrica simples, dentro do Illustrator, possui teclas de atalho que facilitam sua criação.

- Ao criar o objeto pressionando a tecla “SHIFT” você consegue criar uma forma com tamanhos proporcionais, ou seja, ele aumenta sua altura e largura por igual.
- Ao criar o objeto pressionando a tecla “ALT” você consegue criar o objeto com o ponto de criação a partir do centro.
- Caso esteja usando a ferramenta “Polygon tool ou Star tool” você pode pressionar as setas para direita e esquerda do teclado para aumentar a quantidade de faces ou pontas do objeto
- Apenas da ferramenta “Star tool” você pode pressionar a tecla “CTRL” ou “COMMAND” para esticar ou reduzir as pontas da estrela criada.

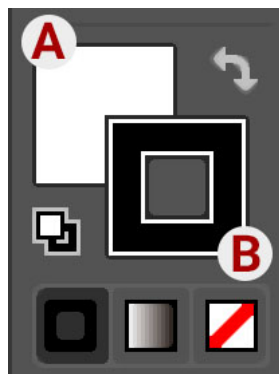
São atalhos que vamos usar constantemente na criação de elementos dentro do software.

Entendendo a criação dentro da ferramenta vamos criar um retângulo exatamente em cima da nossa folha branca.

Selecione a ferramenta “Rectangle tool” vá com o mouse no canto superior esquerdo da folha, clica segura e arrasta para o canto inferior direito da folha*.

*O próprio Illustrator traz uma propriedade chamada “Smart Guides”, são guias invisíveis que o software cria para auxiliar no alinhamento dos elementos da composição, ao colocar o mouse no canto deve aparecer uma linha rosa e o nome intersect para te indicar que o mouse está fixo naquele ponto. Caso não apareça para você vá em “VIEW => SMART GUIDES” no seu menu superior ou pressione “CTRL + U” no teclado.

Após criar o retângulo é necessário alterar as suas propriedades, pois o retângulo criado está com um borda preta em volta dele. Ao selecionar o objeto você consegue editar a cor da borda e a cor de preenchimento do objeto através da “Toolbar”, selecione o objeto que deseja alterar vá até a área da toolbar que possui as cores e escolha se você quer alterar o preenchimento ou a borda do objeto



A - Cor de preenchimento

B - Cor de borda

Clique para editar a cor de preenchimento (**A**) do seu objeto e coloque uma cor escura, quase o preto.

Clique para editar a cor da borda do seu objeto, e em seguida clique em



para retirar e deixar sem cor, ou seja, sem borda.

Preste bastante atenção e veja se o seu objeto está selecionado para poder fazer essa alteração.

E pronto, damos início ao processo de criação dentro da ferramenta Illustrator, quanto mais você desenvolver, mais fácil vai se tornando usar a ferramenta.