

## Trabalhando com o celular

### Mobile Workflow

A Adobe vem adotando ferramentas mobile e apps para vários de seus softwares. Temos como exemplo o Adobe Fresco, para desenho e pinturas, ou o Adobe Rush, para tratamento e trabalho com vídeo.

Esta filosofia vem com o objetivo de agilizar o processo em trabalhos que nem sempre você vai ter um espaço de edição concreto ou uma mídia física à disposição para compartilhar seu material.

Com todo este conceito o Lightroom CC também faz parte desta família “online” de softwares da Adobe e entender os benefícios de utilizar estes artifícios a seu favor faz com que você otimize o trabalho de uma maneira incrível.

### Como isto funciona?

A Adobe possui a Adobe CreativeSync, que faz com que todo material criado e os aplicativos fiquem conectados entre si, então, qualquer foto que você quiser tratar com o Lightroom CC ficará salvo de uma forma que possa ser utilizado por qualquer outro software da Adobe e a qualquer momento, contanto que haja conexão com a internet..

### Funcionalidades

O Lightroom CC, apesar de estar em um dispositivo mobile, consegue se comunicar com sua câmera digital: se você deseja, no seu intervalo no trabalho ou durante um evento, transferir as imagens para o seu aplicativo, é preciso seguir os seguintes passos:

Você pode conectar o seu celular na câmera via cabo e fazer a transferência no modo PTP (protocolo de transferência de fotos, opção que você define no celular) e, ao escolher qual será o aplicativo que você vai usar para transferir as fotos, você poderá escolher o Lightroom.

Choose an app for the USB device



Camera Importer



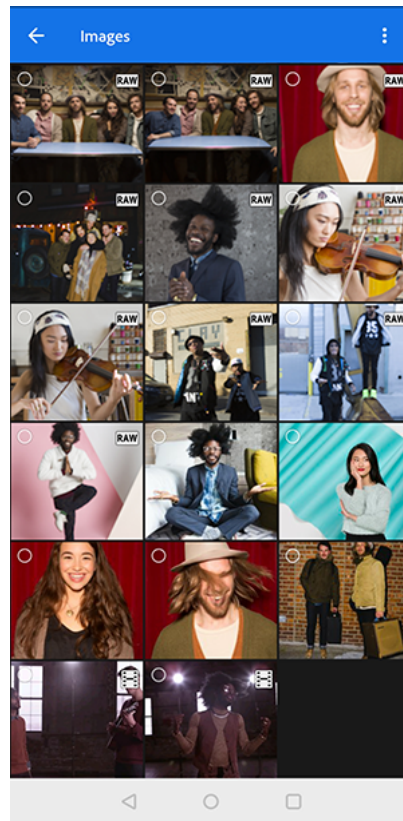
Downloads



Lightroom CC

JUST ONCE ALWAYS

Vai ser apresentada a tela com todas as fotos do aparelho para você conseguir fazer a importação direto para o seu celular. Com os três pontos no canto superior direito você pode definir os filtros que o Lightroom deve aplicar para você escolher suas fotos: se quiser pegar apenas as fotos em **Raw**, por exemplo.



Constantemente a Adobe procura atualizar as câmeras que são compatíveis com o Lightroom CC e Classic.

Veja [a lista de câmeras \(https://helpx.adobe.com/br/camera-raw/kb/camera-raw-plugin-supported-cameras.html\)](https://helpx.adobe.com/br/camera-raw/kb/camera-raw-plugin-supported-cameras.html) e [lentes \(https://helpx.adobe.com/br/camera-raw/kb/supported-lenses.html\)](https://helpx.adobe.com/br/camera-raw/kb/supported-lenses.html) que possuem esta compatibilidade.

Agora vamos entender melhor sobre a exportação do material aproveitando o gancho deste conteúdo sobre como levar as imagens para o Lightroom CC.