

Exercícios para Treino e Fixação PARTE 1

Módulos 1 e 2

MINHA CARTEIRA NÚMERO UM

Me Poupe !

Exercícios de Treino e Fixação Módulos 1 e 2

1. O bom investidor deve:

I - Gastar menos do que ganha e, portanto, ter controle de suas receitas e despesas.

II - Investir todo o dinheiro que sobra no final do mês no produto que esteja rendendo mais no momento do aporte.

III - Definir suas metas antes de começar a investir. Ter uma meta é mensurar um objetivo, principalmente em “quanto” e “quando”.

IV - Se tiver as metas bem estabelecidas, pode ignorar a necessidade de reserva de emergência.

- a) Apenas I, III e IV estão corretas.
- b) Apenas I está correta.
- c) Todas estão corretas.
- d) Apenas I e III estão corretas.

2. O que são BDR's?

- a) Bonificações de empresas sediadas no Brasil com filial no exterior.
- b) Certificados de depósitos mobiliários, recibos de ações negociadas no exterior.
- c) Ações negociadas nos EUA.
- d) Cotas de REITS.

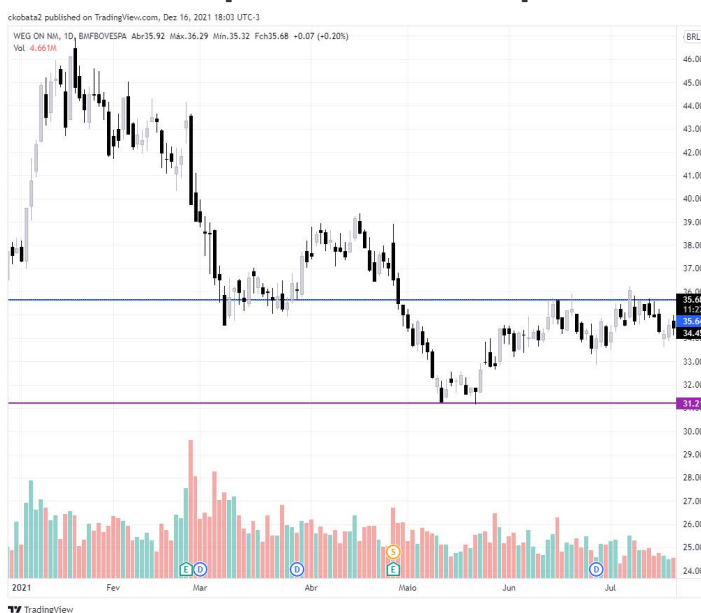
3. Empresas têm que pagar 25% de seus lucros como dividendos aos acionistas. Se uma empresa não tem lucro:

- a) Não paga dividendos naquele ano e fica com dívida com os acionistas, devendo quitar a dívida no ano seguinte
- b) Dá bonificação aos acionistas
- c) Paga JCP no lugar dos dividendos
- d) Não paga dividendos naquele ano

4. Quero vender uma ação agora, pelo melhor preço oferecido. No HB, devo colocar uma ordem:

- a) Limitada.
- b) Executa ou Cancela.
- c) A mercado.
- d) Stop Móvel.

5. Segundo o gráfico abaixo, podemos afirmar que:



- a) Linha roxa é um suporte. Linha azul é um suporte que foi transformado em resistência.
- b) Linha roxa é uma resistência. Linha azul é uma resistência que foi transformada em suporte.
- c) Linha azul é um suporte que foi transformado em resistência. Linha roxa está num local errado.
- d) São linhas de Fibonacci.

6. Quais informações a seguir um candle pode fornecer?

- a) Preço de abertura, preço de fechamento, preço máximo, preço mínimo.
- b) Preço de abertura, preço de fechamento, volume de negociação.
- c) Preço de fechamento, preço mínimo e se o período teve mais vendas ou mais compras.
- d) Nenhuma das anteriores.

7. Na figura a seguir, as setas mostram:



- a) Onda 1 e 3 de Elliot.
- b) Projeção de Fibonacci.
- c) Bandeiras.
- d) Figuras de reversão de tendência

8. São exemplos de figuras de continuidade:

- a) Topos e fundos duplos.
- b) OCO e OCOI.
- c) Triângulo e Diamante.
- d) Bandeira e flâmula.

9. Os indicadores HILO e MACD são baseados em:

- a) Fórmulas complexas.
- b) Volume.
- c) Médias móveis.
- d) Volume e médias móveis.

10. Na seta do gráfico está representado:

- I - Um rompimento de resistência
- II - Um rompimento de suporte
- III - Sinal de reversão de tendência
- IV - Rompimento de LTA não é a mesma coisa que rompimento de suporte.



- a) Todas estão incorretas.
- b) Somente I e III estão corretas.
- c) Somente II e III estão corretas.
- d) II, III e IV estão corretas.

GABARITO

1 - D (Todo investidor deveria, antes de começar a investir, ter controle financeiro pessoal, saber exatamente suas despesas e receitas e ter metas estabelecidas. Depois disso, o aporte deveria ser parte da contabilização das despesas e ser usado logo no início do mês e o melhor investimento deve ser definido não só pela rentabilidade, mas também pelos prazos, riscos e liquidez. Além disso, a reserva de emergência não deve ser ignorada e ser considerada a primeira meta a atingir.)

2 - B (BDR - Brazilian Depositary Receipt, ou certificado de depósito de valores mobiliários, não é uma ação, é um recibo de ação negociado na B3 de uma empresa estrangeira.)

3 - D (Quando você tem a ação de uma empresa listada na bolsa, a relação é de sócio e não de empréstimo. Portanto, a empresa não tem obrigação de dívida para com o acionista. A lei obriga a distribuição de 25% dos lucros anuais em forma de dividendos (que é isento de IR ao acionista), mas caso não tenha lucro naquele ano, não vai ser distribuído nenhum provento. Se a empresa não gerar lucros por anos seguidos, cabe ao acionista decidir se quer continuar mantendo a posse dessa ação. Quando a empresa de capital aberto tem lucro, além dos 25% obrigatórios de dividendos, ela pode distribuir como bonificação ou reinvestir o lucro para crescer. Nesse caso, o lucro gerado pelo reinvestimento, depois é distribuído em forma de JCP (Juros sobre o capital próprio).

4 - C (Na ordem limitada o preço é específico e pode ser ou não executada dependendo de ter uma contraparte que aceite a sua oferta. Ordem Executa ou Cancela é uma ordem limitada, ou seja, você especifica o preço porém, se não for executada imediatamente é cancelada. Ordem a mercado é exatamente essa definição de ser executada imediatamente no melhor preço possível que está sendo ofertado, você não escolhe o valor mas tem garantia que, se tiver uma contraparte interessada, vai ser executada. Ordem stop móvel é uma ordem limitada que vai ser lançada somente caso o ativo atinja determinado valor, sendo este previamente estabelecido e que vai automaticamente mudando conforme movimento do preço do ativo.)

GABARITO

5 - A (Existe uma premissa de que toda resistência foi ou será um suporte e vice-versa. No entanto, numa determinada análise e, em relação aquele momento retratado, a linha reta que liga e toca os preços de abertura e fechamento no gráfico é um suporte se estiver servindo como "chão", limite inferior de preço, e uma resistência se estiver servindo naquele momento como "teto", limite superior. No gráfico mostrado, a linha azul começa como suporte do traçado (os preços estão acima da linha, batendo nela e voltando para cima) até que rompe numa tendência de baixa e passa a atuar como uma resistência, não deixando o preço subir de novo. Já a linha roxa, sempre esteve atuando como suporte, não tendo sido retratado em nenhum momento os preços abaixo da mesma usando a linha roxa como "teto". No entanto, caso o preço rompa o suporte e continue caindo, esse suporte da linha roxa se transformará em uma resistência.)

6 - A (O gráfico de candlestick é um dos mais utilizados porque num único candle você pode encontrar rapidamente o preço de abertura, preço de fechamento, preço máximo e preço mínimo negociados no período. O volume não é mostrado, normalmente aparece embaixo do gráfico.)

7 - C (Bandeiras são figuras de continuidade de tendência (tanto de alta quanto de baixa) e também podem ser chamadas de pivô. É constituída de um mastro longo a favor da tendência e uma onda de correção menor.)

8 - D (Topos e fundos duplos, OCO, OCOi são figuras de reversão. Bandeira, flâmula e triângulos são figuras de continuidade. Já o diamante é uma figura de dúvida.)

9 - C (Tanto o HiLo, quanto o MACD são baseados em médias móveis, sem grandes fórmulas complexas.)

10 - C (Uma LTA pode atuar como suporte e uma LTB pode atuar como resistência. O rompimento dessas memórias de preço são possíveis sinais de reversão de tendência)





Até a próxima aula!

MINHA CARTEIRA
NÚMERO UM
Me Poupe!