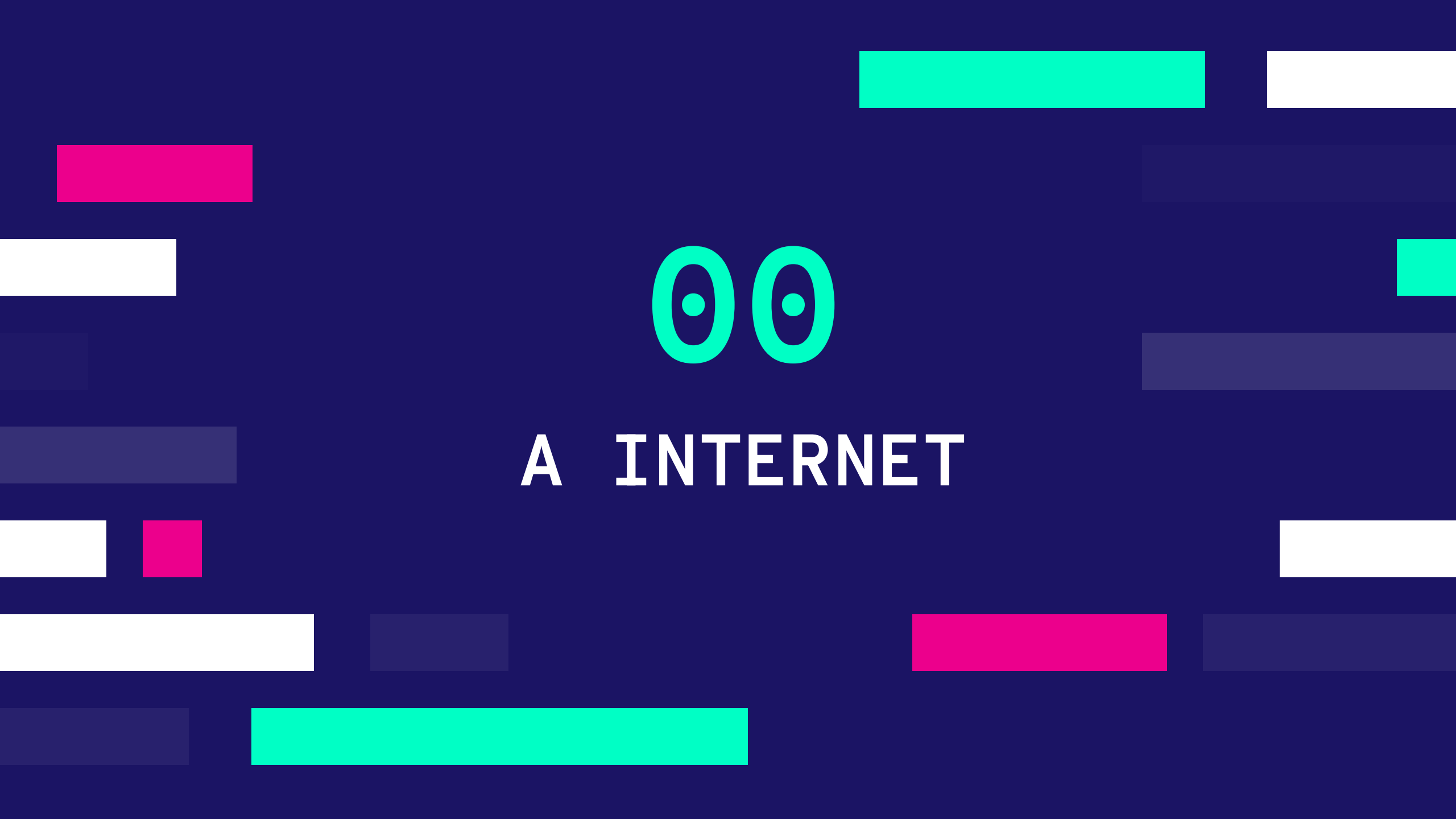




# ACESSIBILIDADE

E alguns dados...



00

A INTERNET



**212 milhões**

de pessoas no Brasil

**9 horas**

conectado por dia

**17,3 milhões**

de pessoas com algum tipo  
de deficiência no Brasil



01

# LEI BRASILEIRA DE INCLUSÃO



< 1%

DE SITES SÃO ACESSÍVEIS!



01

ACESSIBILIDADE

# WCAG (Web Content Accessibility Guidelines)

Diretrizes de acessibilidade na Web



# W3C (World Wide Web Consortium)

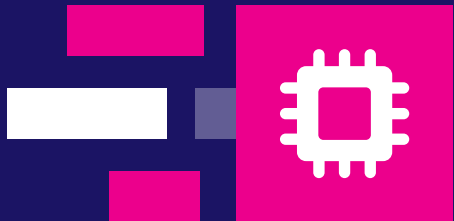
Cria padrões de desenvolvimento na Web

# PRINCÍPIOS DE ACESSIBILIDADE



## Perceptível

As informações e interface são apresentadas de uma forma que possa ser percebida

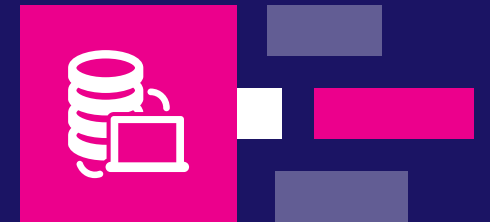


## Compreensível

A informação deve ser apresentada de forma simples e compreensível

## Operável

A Interface e a navegação devem ser operáveis para **TODOS** os usuários



## Robusto

compatibilidade com diferentes tipos de pessoas e tecnologias assistivas

