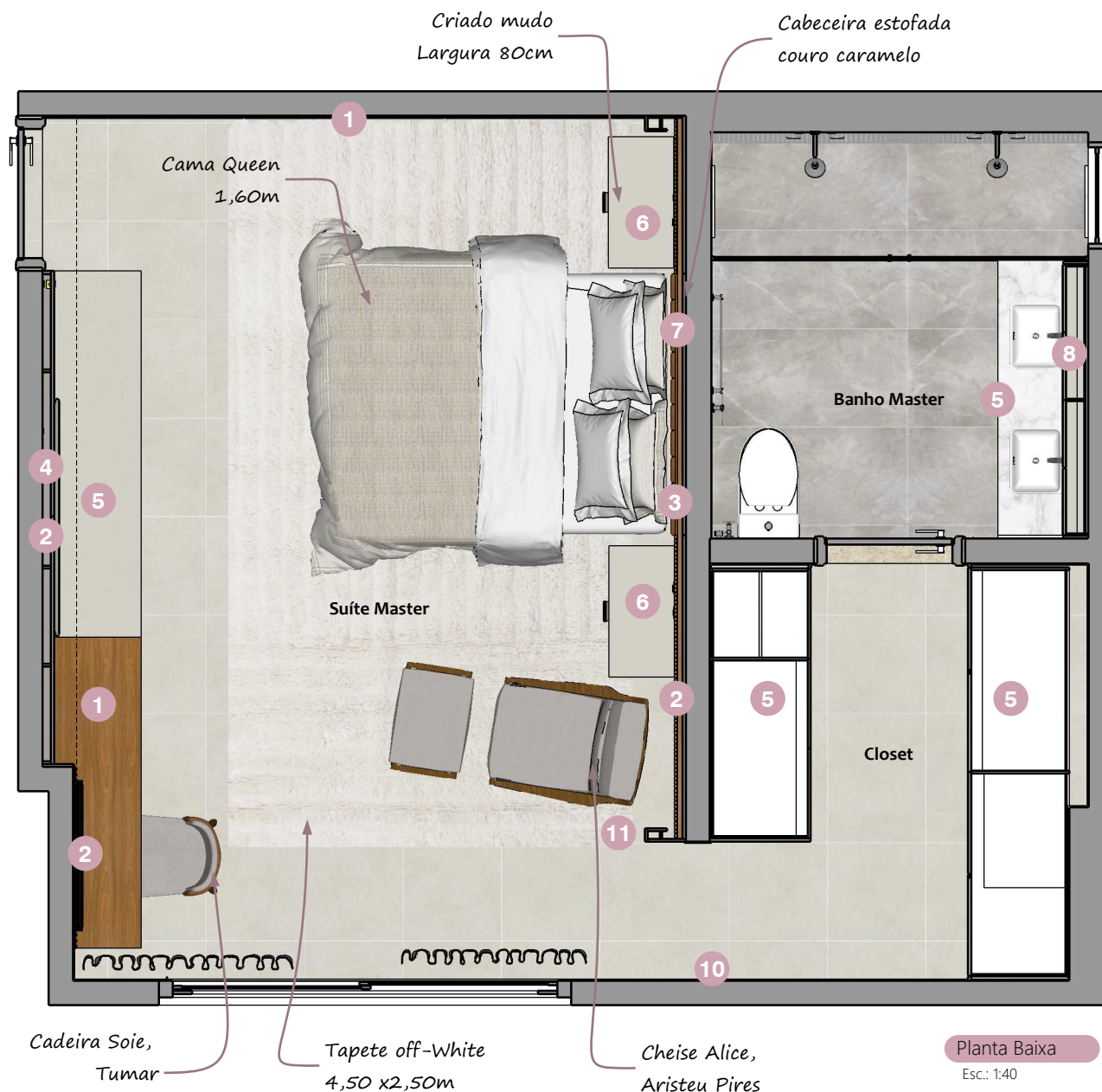


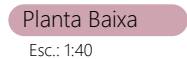


APTO GRAN EXCELLENCE | SUITE MASTER

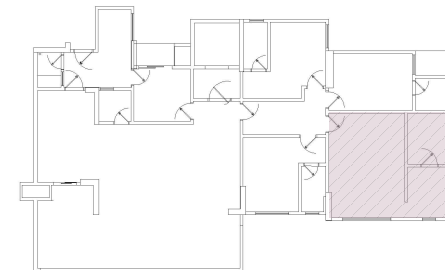


- 1 Chapa de MDF amadeirado Louro Freijó, Arauco
- 2 Painel ripado, em MDF amadeirado Louro Freijó, Arauco
- 3 Cabeceira estofada em couro caramelo
- 4 Chapa de MDF Kashmir, Arauco com iluminação embutida de fita de led na parte superior
- 5 Módulos em MDF Kashmir, Arauco com frentes com puxador tipo cava.
- 6 Módulos em MDF Kashmir, Arauco com gavetas com puxador tipo externo Bali Cromado. Pés em estrutura de aço carbono preto 2,5x2,5cm
- 7 Chapa de Mármore Bege Bahia escovado
- 8 Módulos em MDF Kashmir, Arauco com frentes em espelhos e perfil inox. Porta transpassada na parte inferior
- 9 Mesa em MDF Carvalho Hanover, Arauco
- 10 Pintura acrílica acetinada, Toque de Seda, cor Broto de Feijão, Suvinil
- 11 Pórtico em MDF Dual black, Guararapes Iluminação embutida com fita de LED

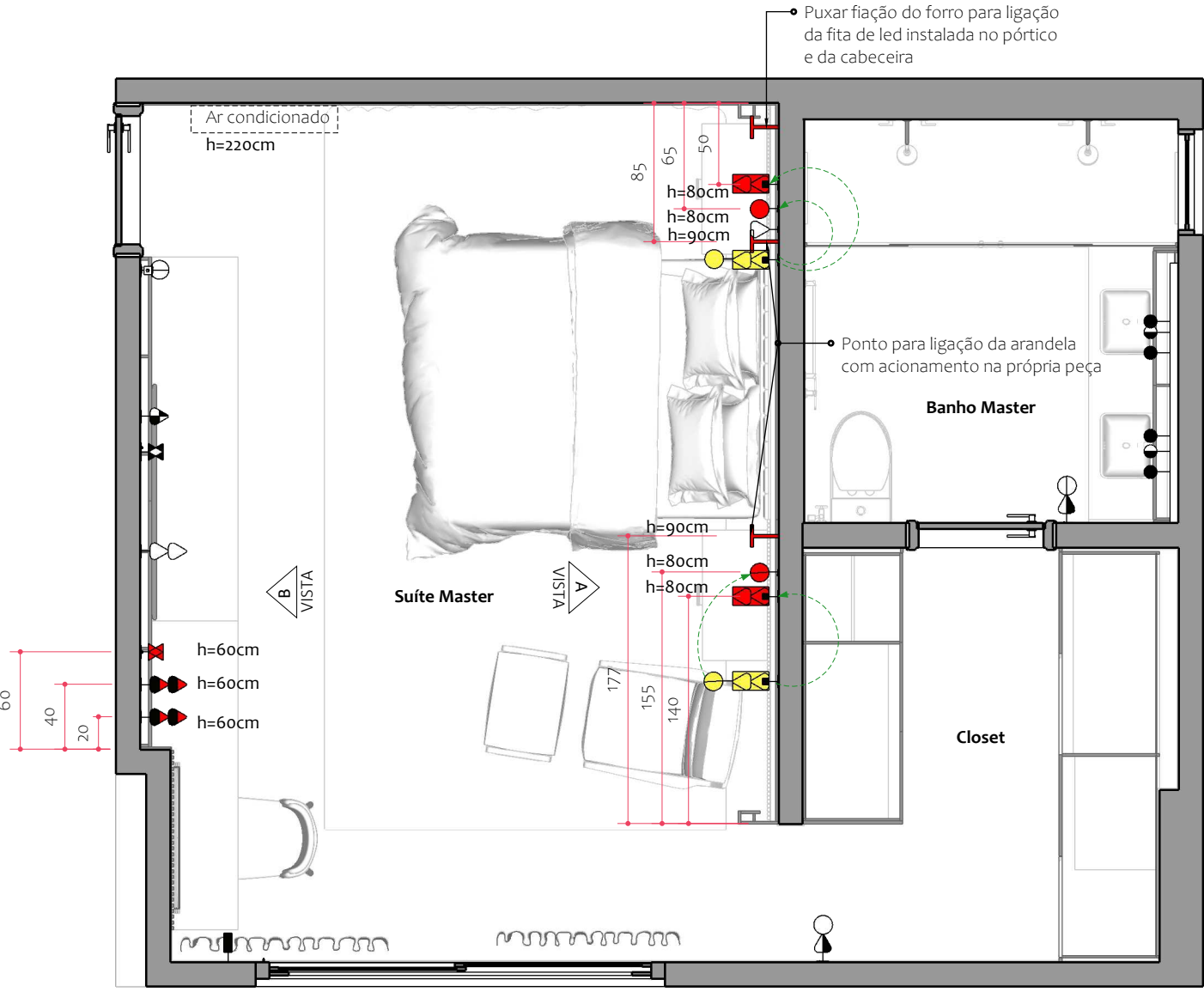




SUITE MASTER



Pé direito quarto: 2580mm
Pé direito Closet: 2560mm
Pé direito Banho: 2465mm
Rodapé: 135mm



Planta de pontos elétricos

Esc.: 1:40

LEGENDA ELÉTRICA

SÍMBOLO	DESCRIÇÃO
	Tomada dupla baixa, 4x2, a 60cm do piso.
	Tomada simples média, 4x2, a 130cm do piso.
	Tomada simples baixa com módulo para USB, a 30cm do piso
	Caixa de passagem, 4x2, a 210cm do piso.
	Antena, 4x2, a 130cm do piso.
	Ponto de telefone RJ11, 4x2, a 30cm do piso.
	Interruptor simples e tomada, 4x2, a 110cm do piso.
	Interruptor duplo e tomada, 4x2, a 110cm do piso.
	Interruptor e tomada dupla, 4x2, a 85cm do piso.
	Interruptor simples, 4x2, a 80cm do piso.
	Interruptor duplo, 4x2, a 80cm do piso.
	Ponto complementar, para fiação do LED ou arandela

LEGENDA HIDRÁULICA

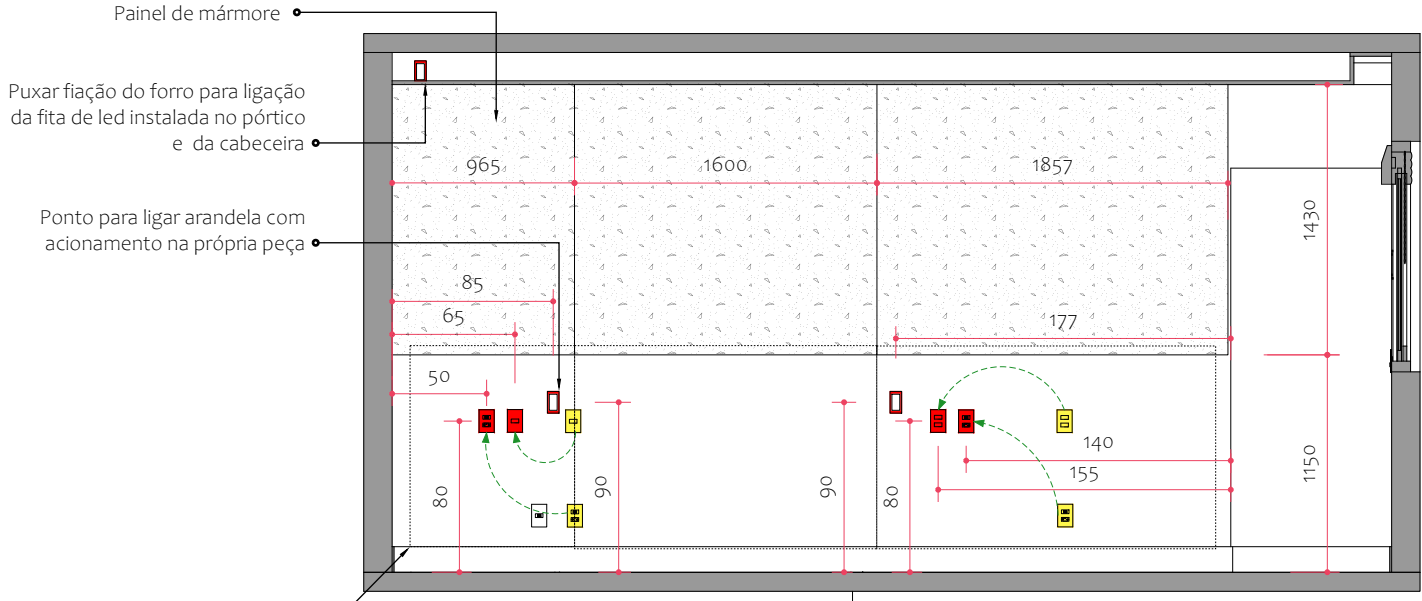
SÍMBOLO	DESCRIÇÃO
AF	Água fria
EG	Esgoto

LEGENDA MODIFICAÇÃO

	Manter
	Ponto a deslocar
	Ponto acrescentado/deslocado
	Ponto eliminado

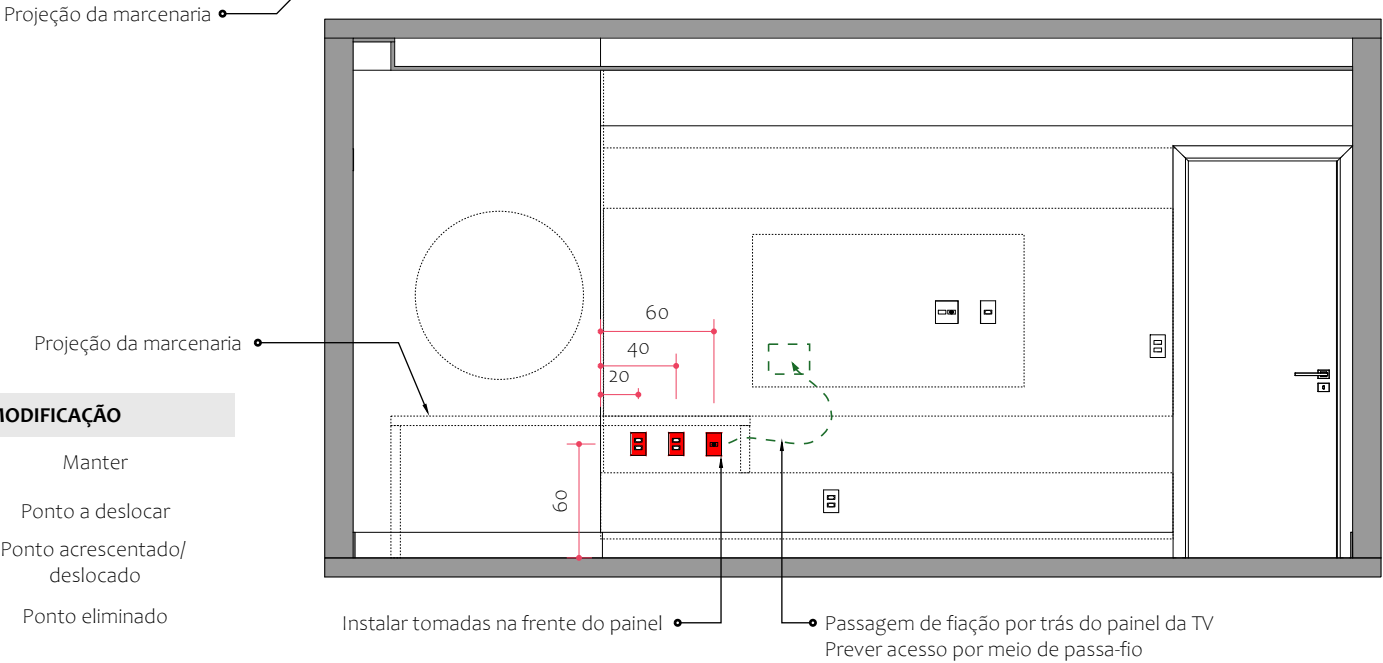
OBSERVAÇÃO PONTOS ELÉTRICOS

1. Pontos a serem instalados deverão seguir alturas previstas em planta
2. Prever acionamento das fitas de led no interruptor
3. se não for possível prever uma tecla no interruptor geral para as fitas de led, elas podem ser acionadas na própria marcenaria, através de um interruptor bolinha



Vista A- Pontos elétricos

Esc.: 1:40



Vista B- Pontos elétricos

Esc.: 1:40

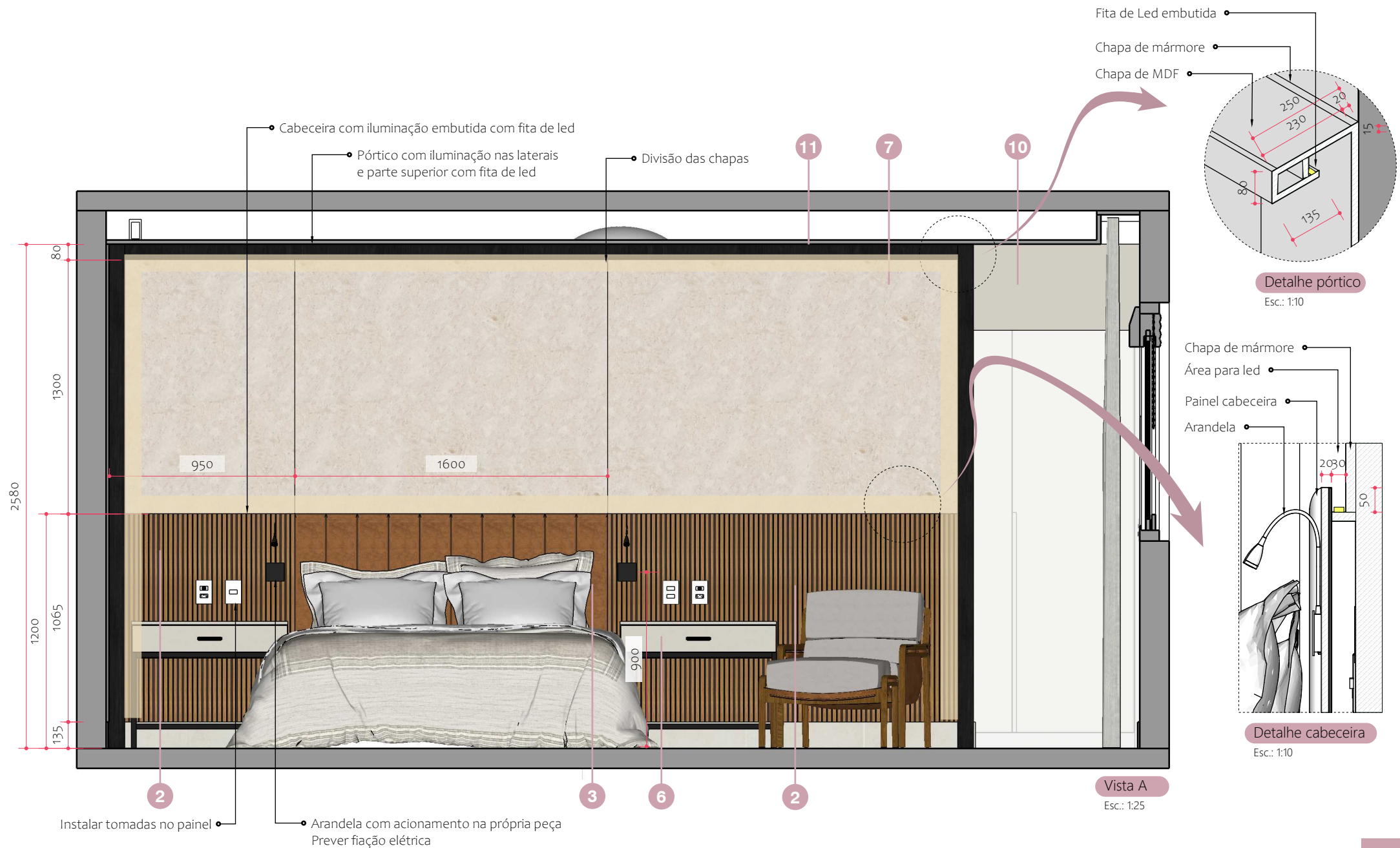
LEGENDA MODIFICAÇÃO

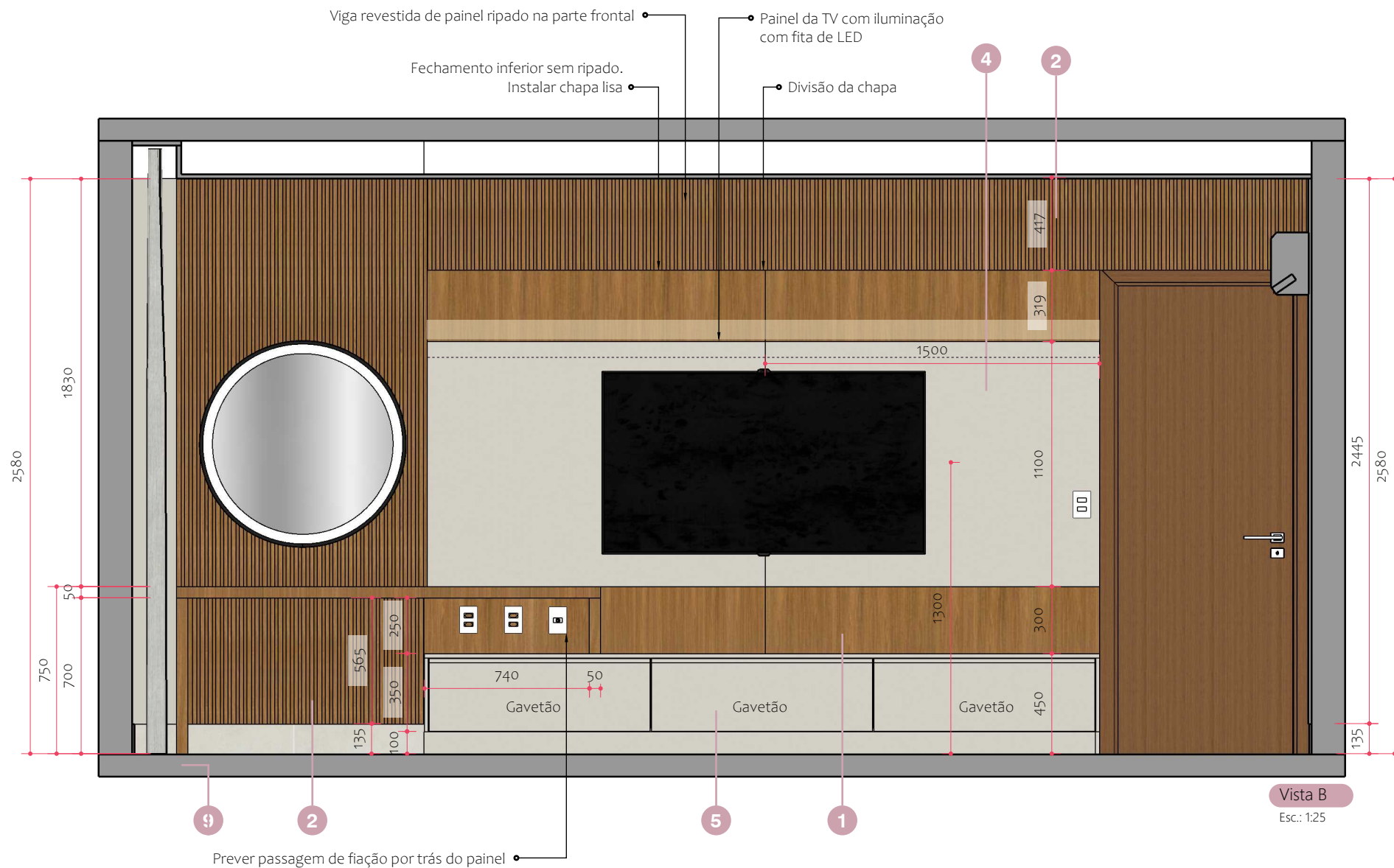
Manter

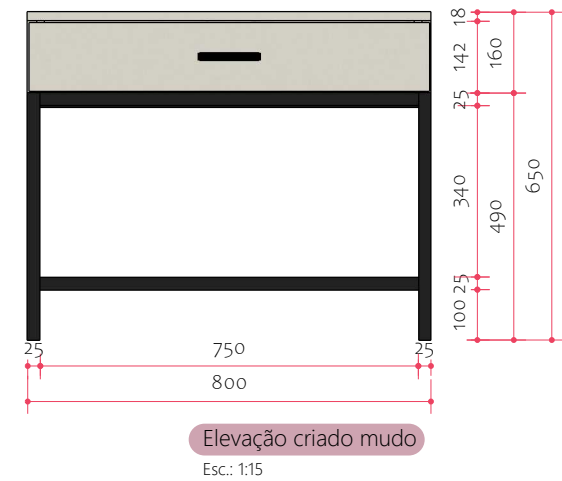
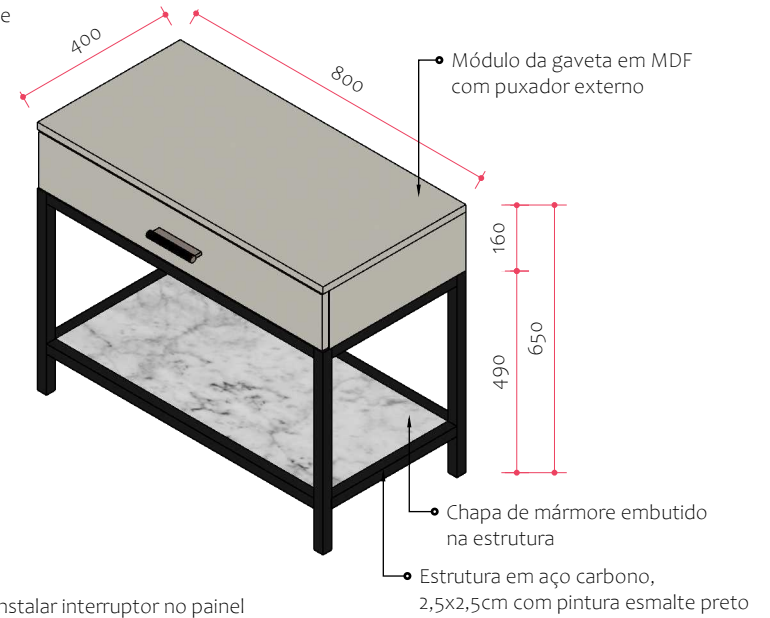
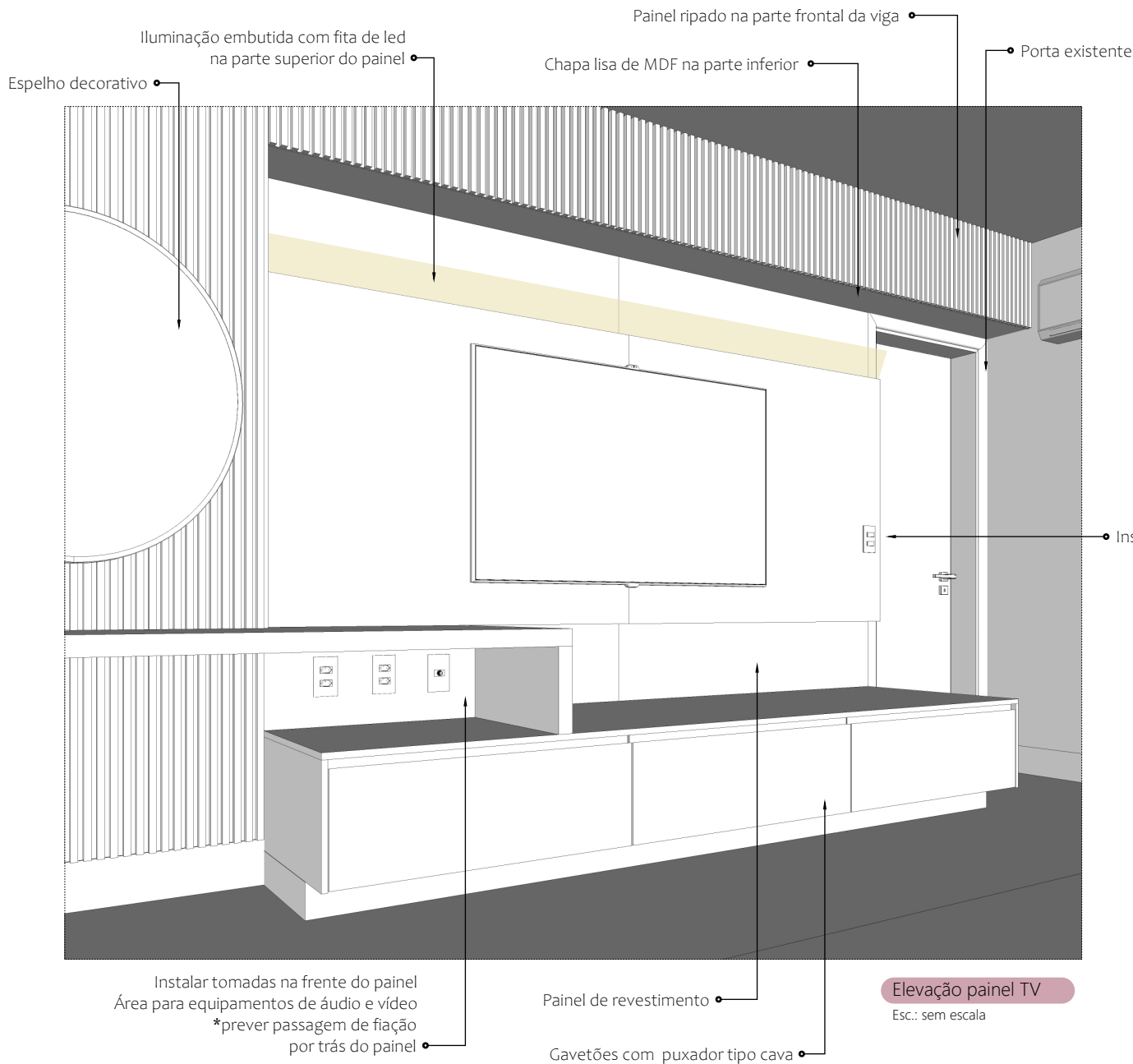
Ponto a deslocar

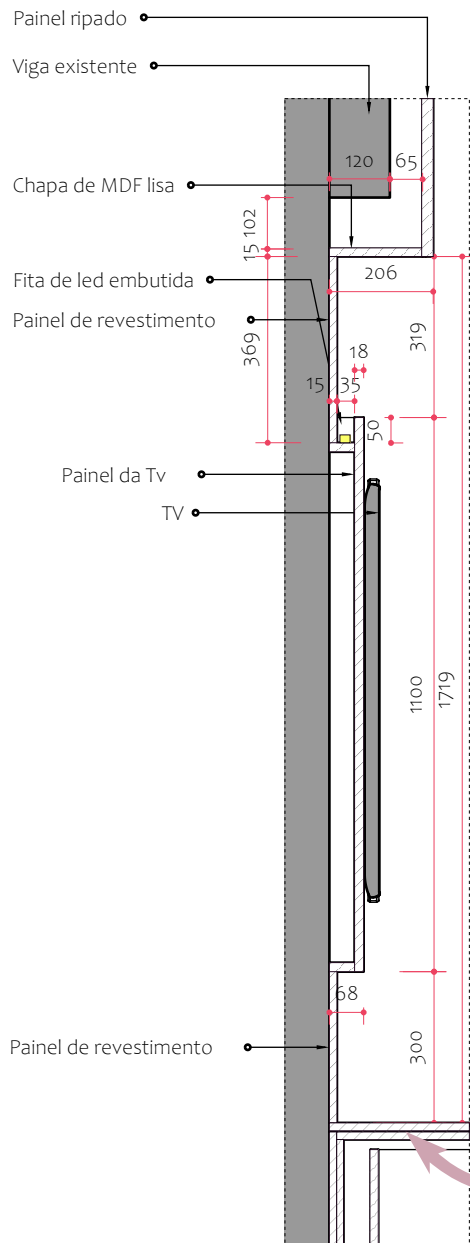
Ponto acrescentado/
deslocado

Ponto eliminado

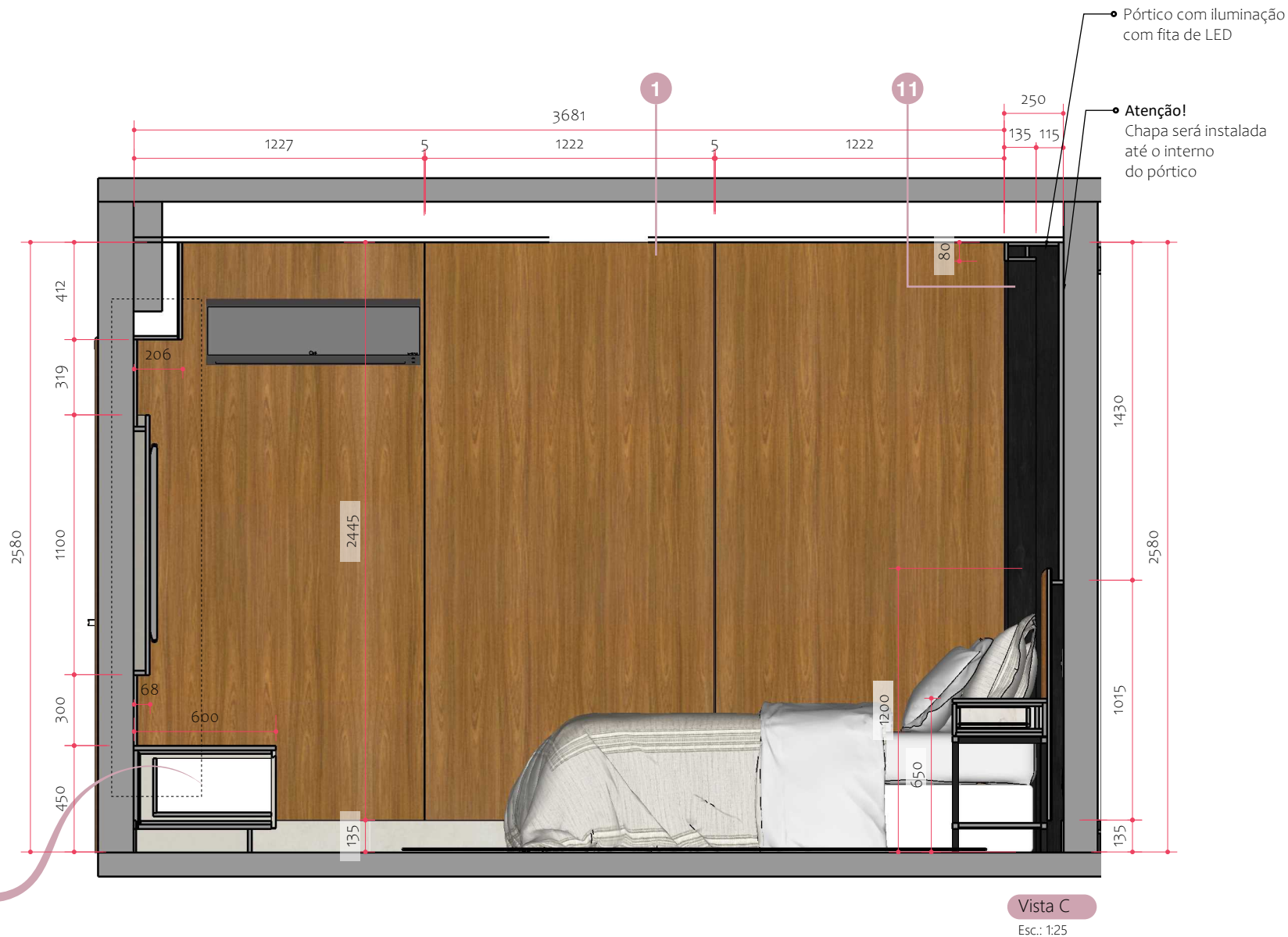


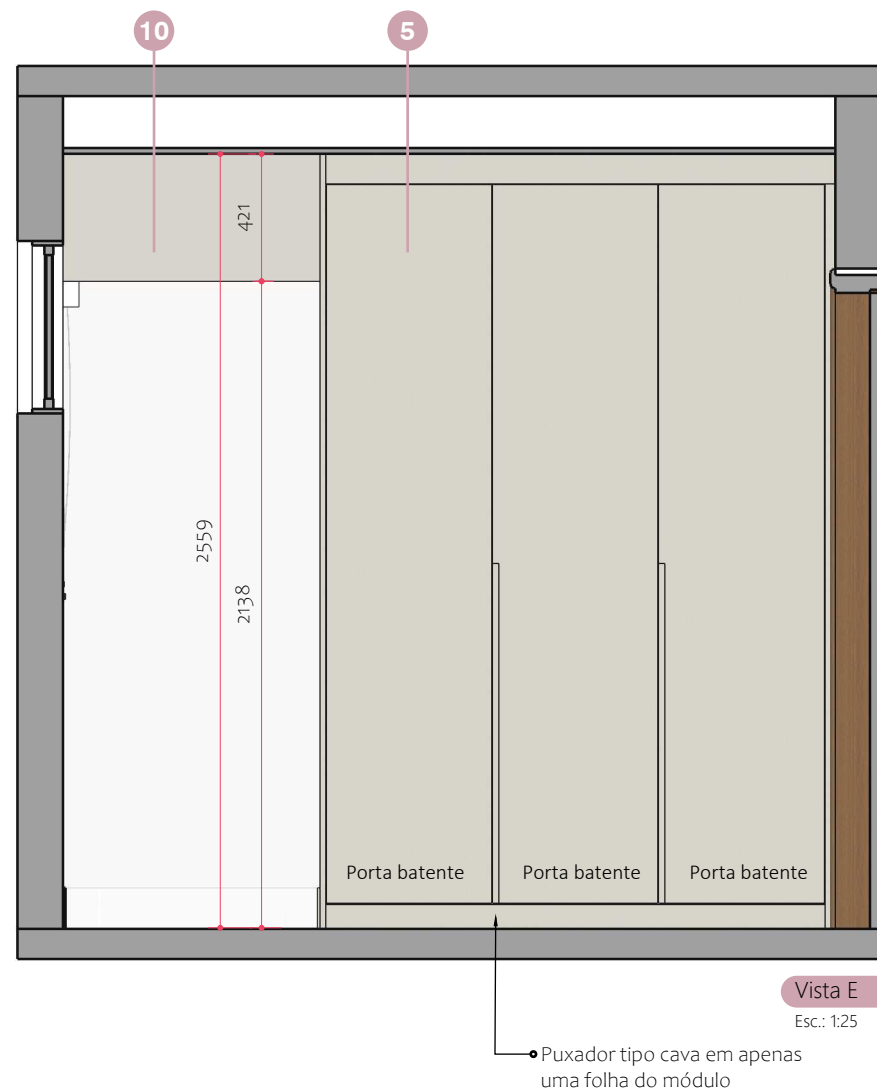
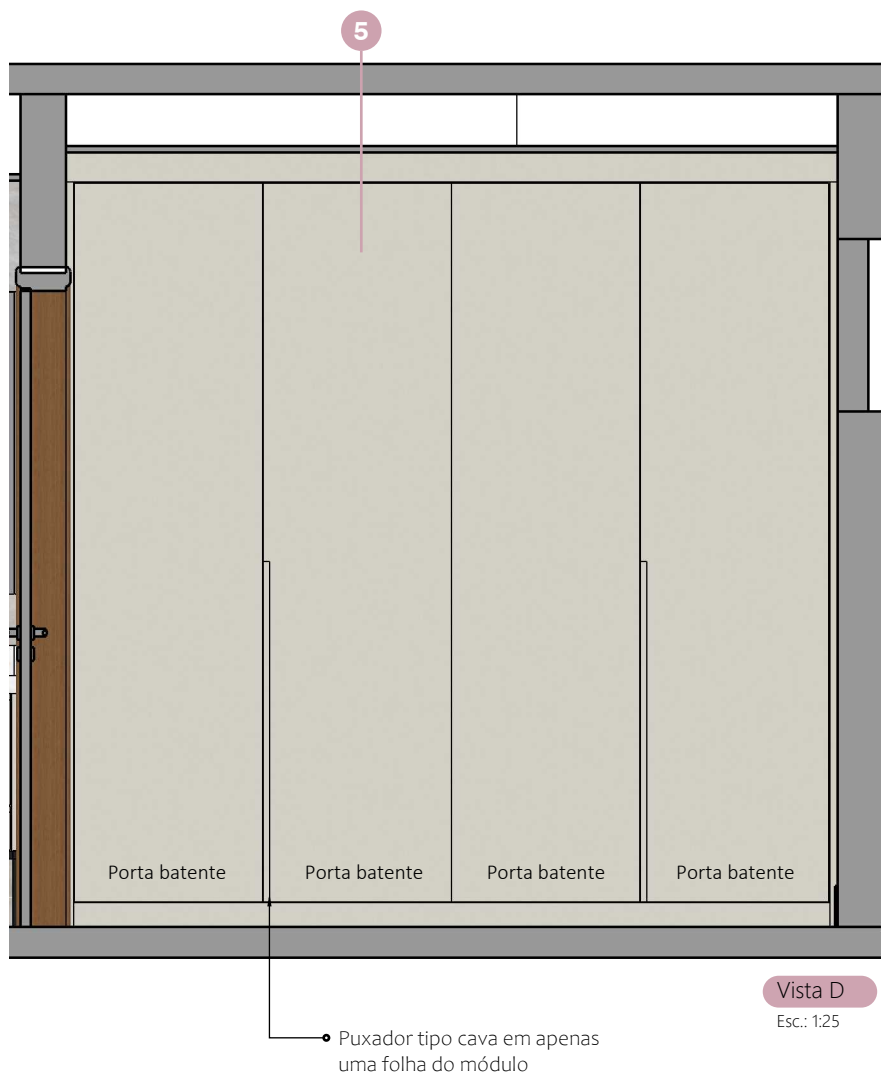


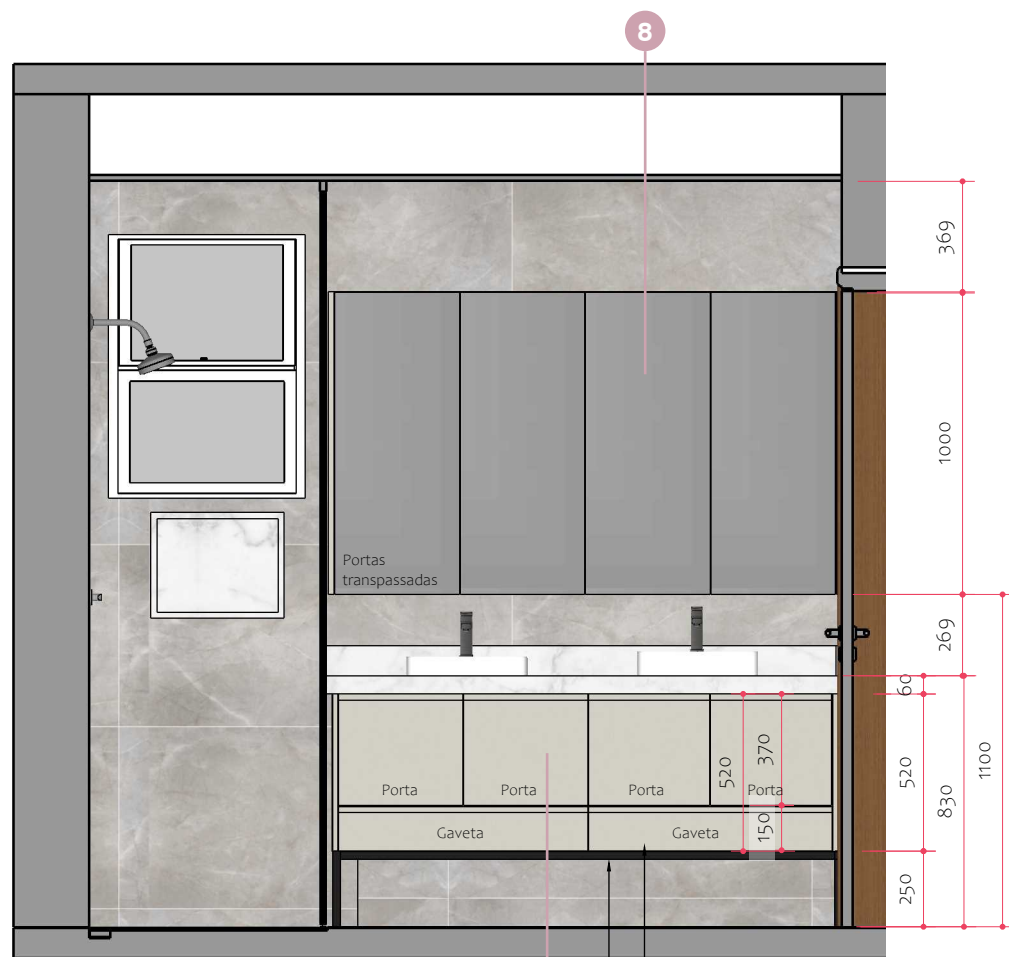




Det. Panel TV
Esc.: 1:15





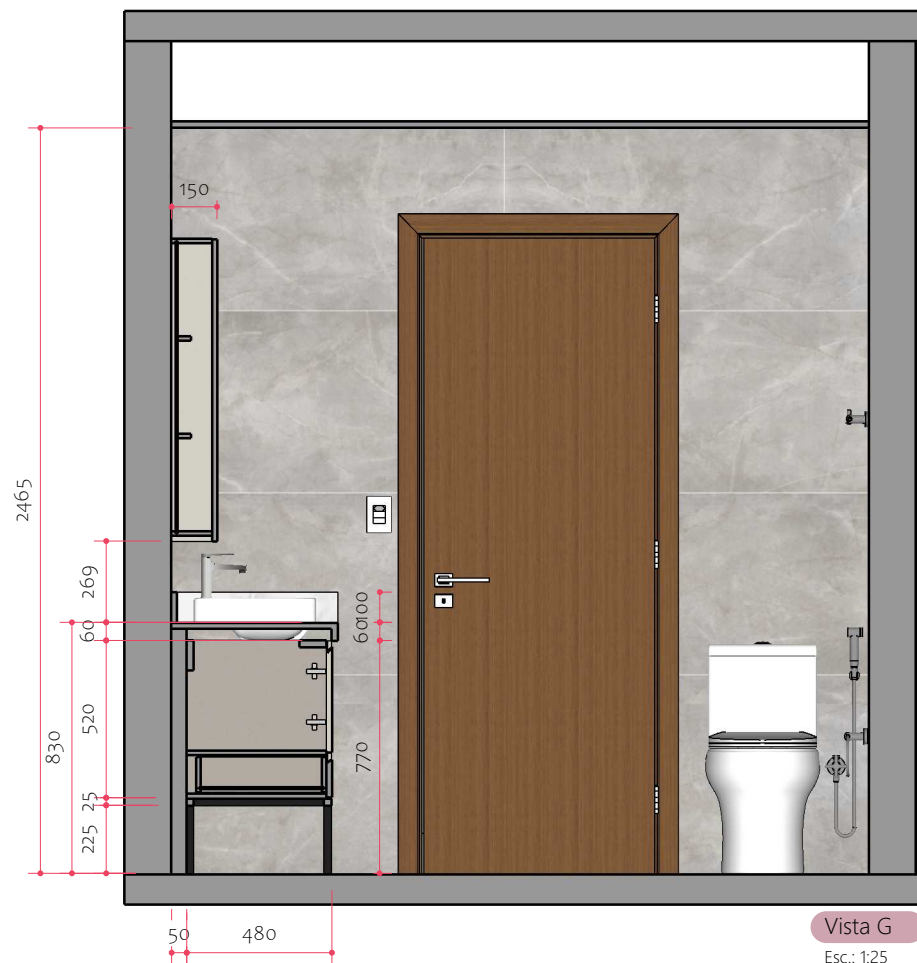


Vista F

Esc.: 1:25

5

- Gavetas com puxador tipo cava usinado
- Estrutura em aço carbono 2,5x2,5cm, com pintura esmalte preto.



Vista G

Esc.: 1:25