

FORMAÇÃO

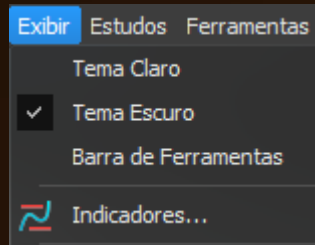
TRADER

ALTA RENDA 2.0

Tempo gráfico de 60 minutos

FORMAÇÃO  
TRADER  
ALTA RENDA 2.0

## 60 MIN: Indicadores:



***No 60 m usa-se o cód.***  
**(WINFUT para o mini índice e WDOFUT para o mini dólar).**

- Média móvel aritmética de 200 períodos
- Média móvel exponencial de 8 períodos
- Canais de tenência

Média Móvel

Média Móvel

Tempo gráfico de 15 minutos

FORMAÇÃO  
TRADER  
ALTA RENDA 2.0

# Regiões de Interesse de negociação (RIN)



Eles são, nada mais que regiões de preço onde há uma grande concentração de ordens posicionadas, gerando um desequilíbrio na lei da oferta vs. demanda e os players brigam entre si para defenderem suas posições. E os preços sempre buscam essas regiões porque são regiões de alta liquidez.

Buscamos essas regiões analisando o gráfico de 15 minutos. Usamos a série histórica para fazer as marcações (WINFUT para o mini índice e WDOFUT para o mini dólar).

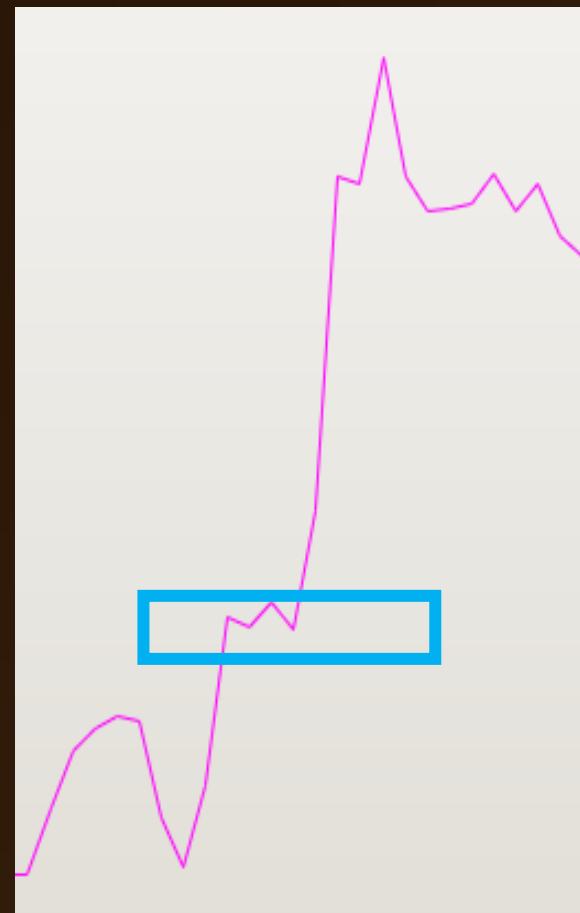
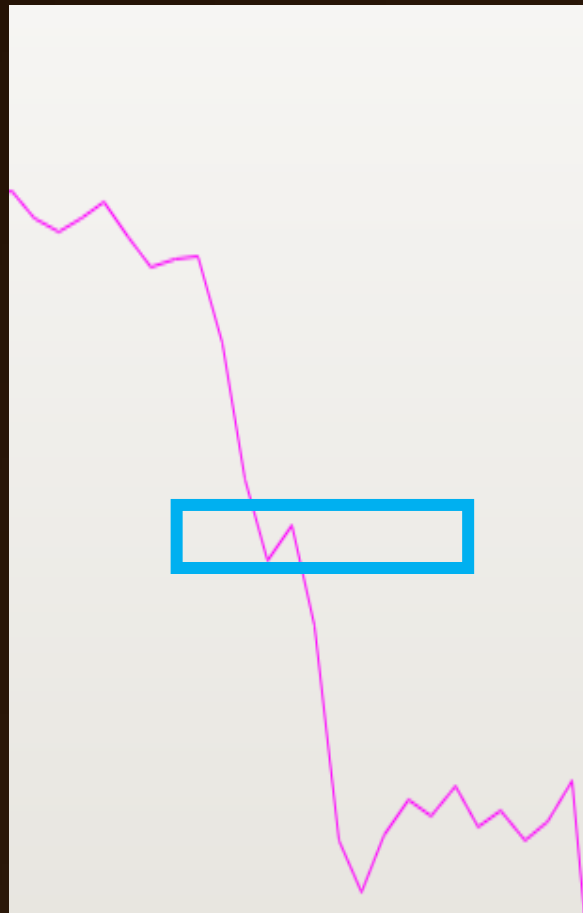
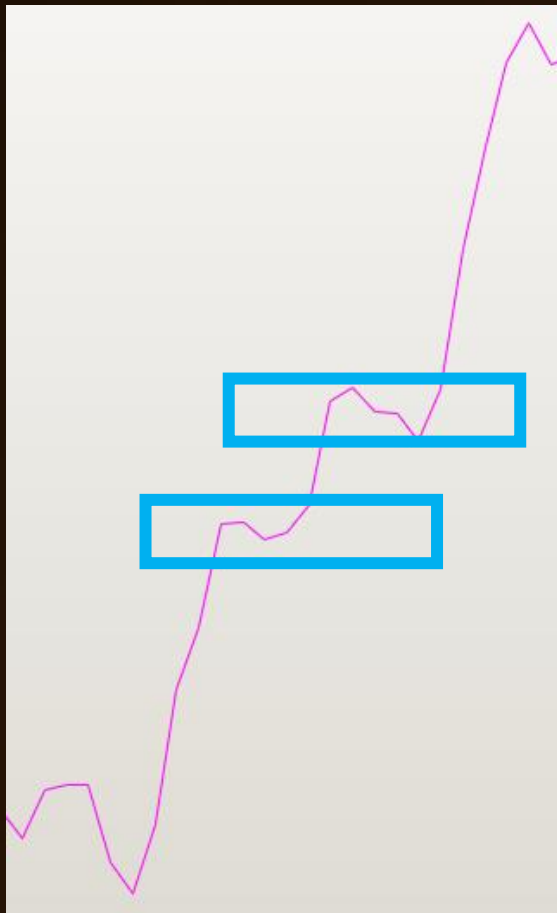
O padrão cluster acontece em tendências.

**Cluster:** O cluster não é um indicador, é um padrão em determinada região de preços.

- Para analisarmos é necessário usar o gráfico de linhas.
- Tradução: Aglomerado, Cacho, Amontado; ou o verbo correspondente;
- Mostra exatamente o *imbalance*, o desequilíbrio dos preços (na verdade o desequilíbrio da lei de Oferta e Demanda), durante a ação do preço, em cada nível de preço.
- Usamos o conceito de *Cluster* para determinar regiões de liquidez; especialmente regiões onde ocorreram realizações parciais e/ou reposicionamento de ordens de grandes players, ao longo de um Markup, ou Markdown.

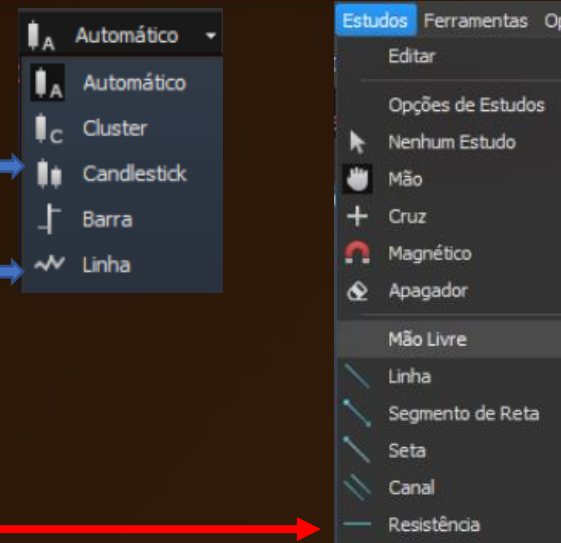


## Exemplos de padrão visual do Cluster no gráfico



## Qual o tipo de gráfico é usado na análise?

Usamos tanto o gráfico de linha quanto o gráfico de candle.



Para analisarmos Cluster é necessário olhar no gráfico de linha.

Os Nós, VHs e POCs são analisadas no gráfico de candle.

A ferramenta usada para traçar os estudos é a ferramenta resistência

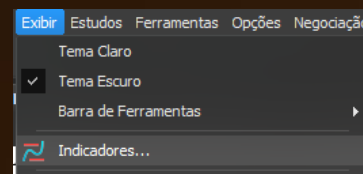


usamos médias no 15 minutos.

## Indicadores: Volume Profile e TPO Profile (nós, POC, VAH e VAL)

Ferramenta que nos permite visualizar o volume acumulado por nível de preço. Ele demonstra regiões de preço onde houveram muito volume de negociações.

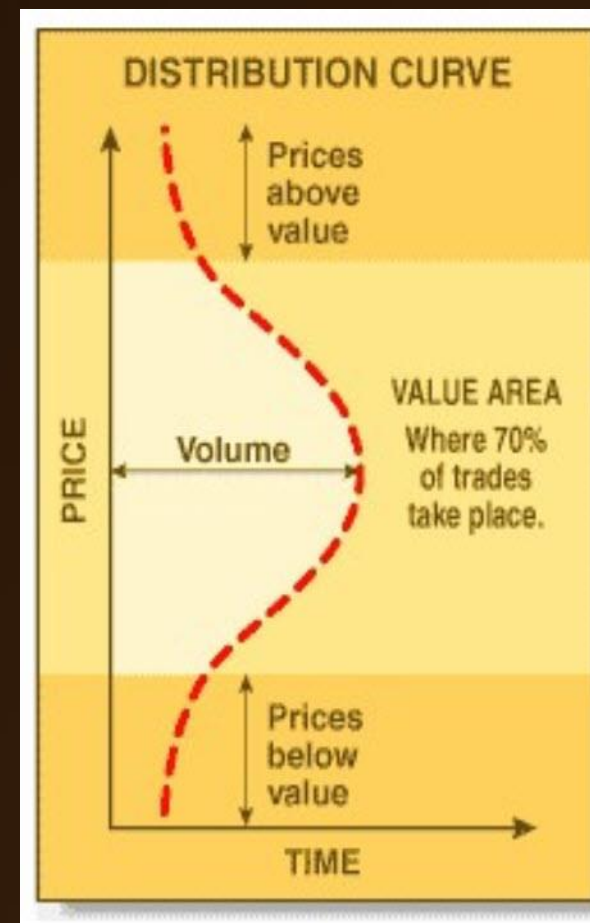
São indicadores nativos do Profitpró:



FORMAÇÃO  
**TRADER**  
**ALTA RENDA 2.0**

# TPO Profile

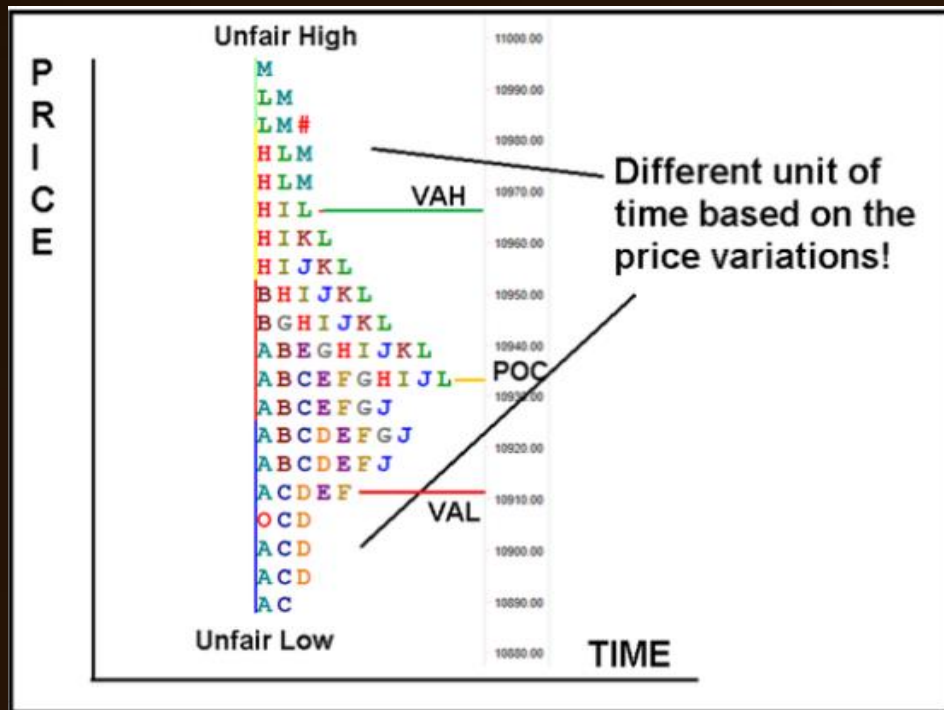
- Ferramenta técnica que identifica o range de preço onde os negócios são realizados durante o pregão, o operador pode conseguir identificar regiões em que preços “injustos” (aqueles rejeitados pelo mercado) ficam nítidos e podem ajudar o operador na tomada de decisão e gerenciamento do risco.
- Baseado na Curva de Gauss, ou *Curva de Sino*, descreve a *Distribuição de Probabilidade Normal*; fator importante na modelagem estatística e usado amplamente em vários ramos das ciências naturais e sociais (economia se incluiu).





## Indicador TPO Profile:(POC, VAH e VAL)

Quando inserimos esse indicador no gráfico ele aparece com letras expandidas.



Propriedades do TPO Profile

Propriedades Aparência

Opções

Área de Valor (%) 70

☒ Agrupar Preços 1

☐ Separar Letras

Período

☐ 60min ☐ 15min

☒ 30min

Vizualização

☒ Acromático

☐ Área de Valor

☐ Calor(Volume)

☐ Calor(TPO)

OK Cancelar

## Indicador TPO Profile: (POC, VAH e VAL)

*Altere a configuração para não prejudicar a visão do gráfico.*

Ao analisar TPO você deve:

1. Marcar as **POCs** válidas (anteriores e atual);
1. As **VAL** e **VAH** são usadas no intraday.



## Indicador Volume Profile: (NÓ, POC, VAH e VAL)



É um indicador nativo do profit. Mostra as regiões mais negociadas durante o dia.

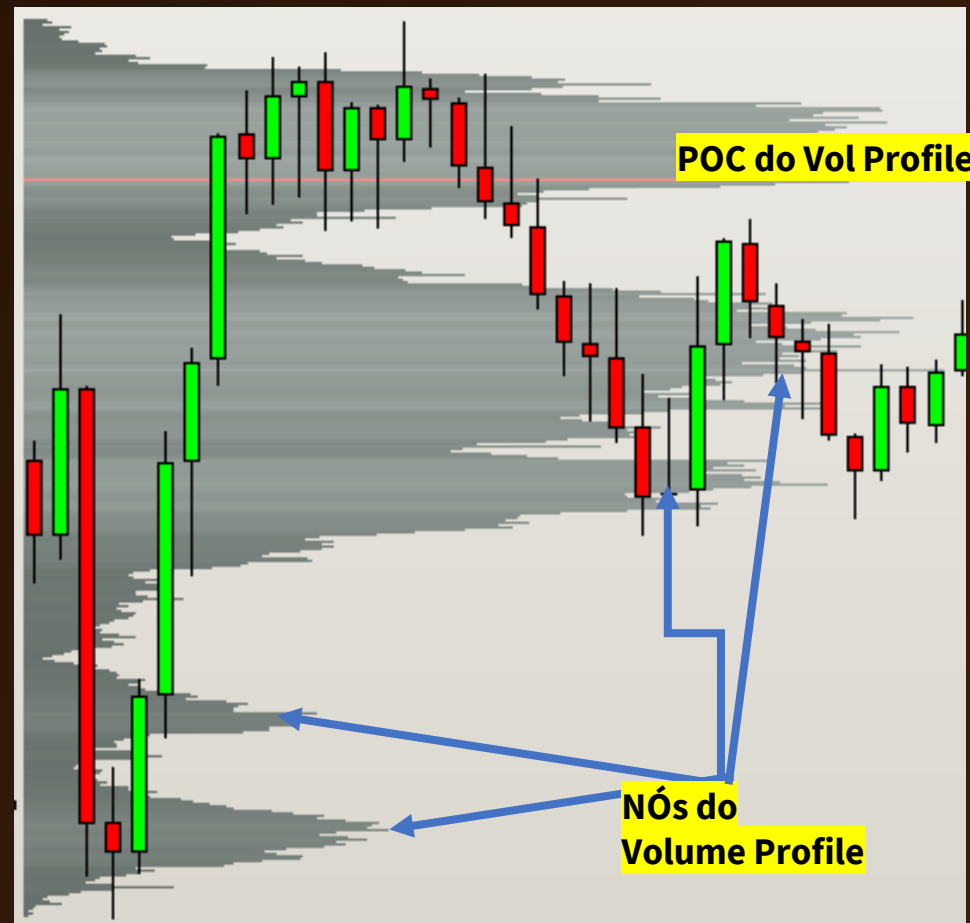
Configurações:

Esse indicador pode causar lentidão no seu computador, quanto menos dias deixar ele visível no gráfico, melhor.

## Indicador Volume Profile: (NÓ, POC, VAH e VAL)

Ao analisar TPO e Volume Profile você deve:

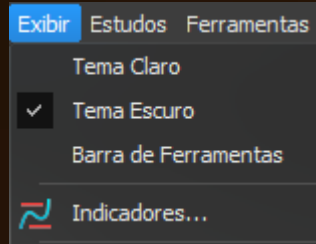
1. Marcar as **POCs** válidas (anteriores e atual);
2. Marcar os **NÓS** (regiões onde houve alta de negociação no preço).



Tempo Gráfico de 5 minutos

FORMAÇÃO  
TRADER  
ALTA RENDA 2.0

## 5MIN: Indicadores:



***No 60 m usa-se o cód.***

**(WINFUT para o mini índice e WDOFUT para o mini dólar).**

- Média móvel aritmética de 20 e 200 períodos:

Média Móvel

- VWAP:

VWAP

- Prior cote ajuste:

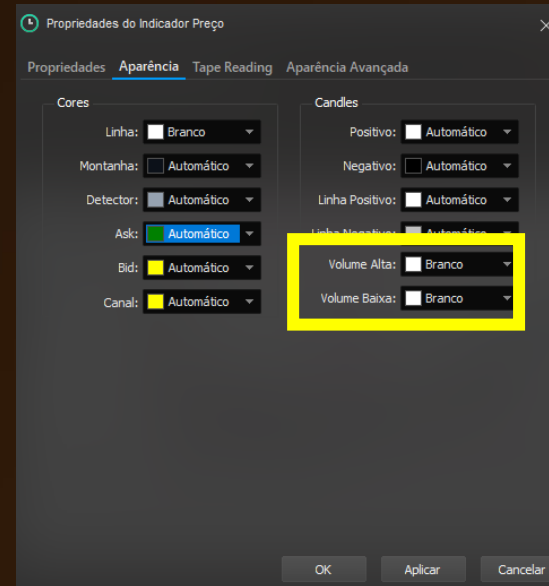
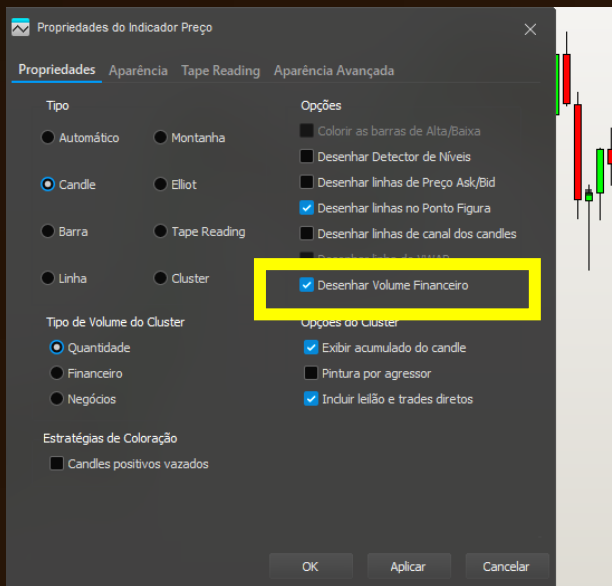
Prior Cote Ajuste

- Weis Wave de 2 períodos:

Nelogica - Weis Wave

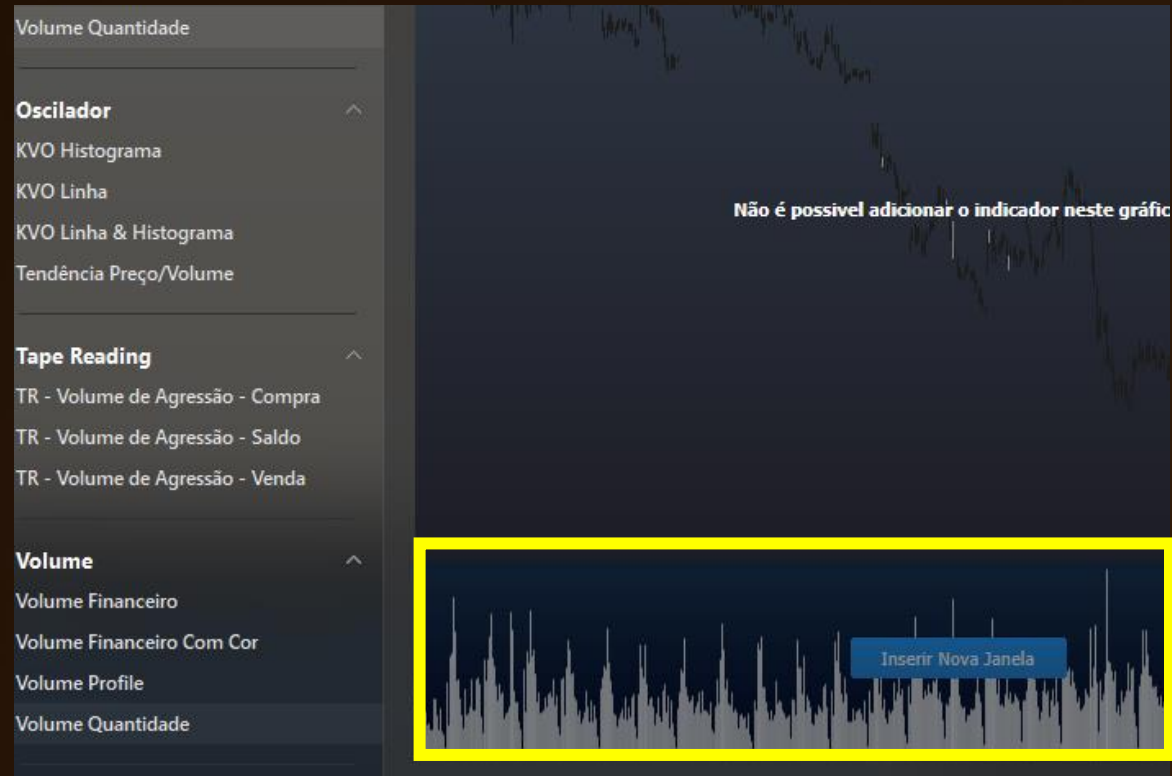
# Volume - O indicador volume pode ser inserido de duas formas:

- o Dentro do gráfico junto aos preços para otimizar espaço de tela.
- o Nesse caso para inserir clique 2 vezes no candle e marque a opção “desenhar volume financeiro e na aba “aparência” deixar os volumes de uma única cor da sua preferencia.





- Em janela separada: Nesse caso o indicador será o volume quantidade.

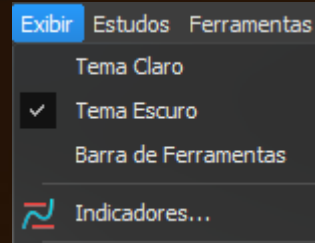




# Tempo Gráfico de 1 e 2 minutos

FORMAÇÃO  
TRADER  
ALTA RENDA 2.0

# 1MIN: Indicadores:



*No 1m usa-se o cód. do mini que estiver operando no momento*

o Média móvel aritmética de 34 períodos: Média Móvel

o VWAP: VWAP

o Prior cote ajuste: Prior Cote Ajuste

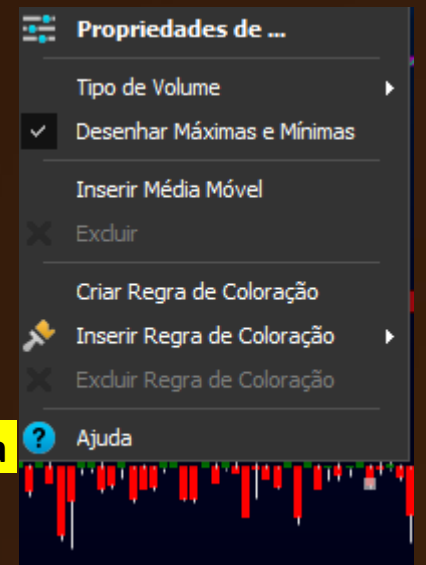
o IFR de 14 períodos: IFR (RSI)

o Weis Wave de 3 períodos: Nelogica - Weis Wave

o Saldo de agressão: TR - Volume de Agressão - Saldo

o BOP de 14 períodos: Balança de Poder

Esse indicador pode ser usado com máximas e mínimas na configuração. Clique com botão direito no indicador

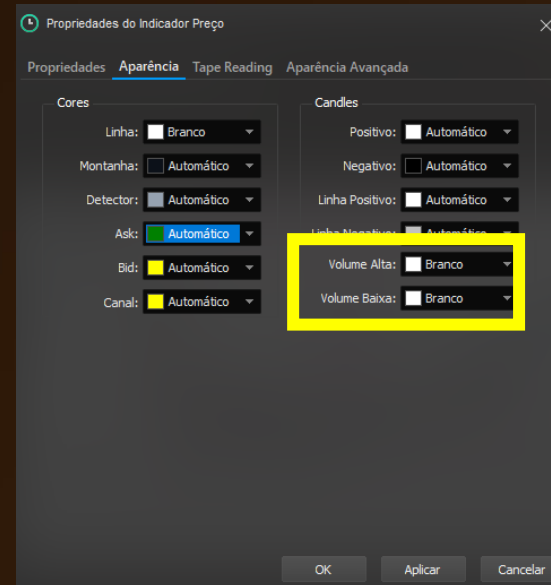
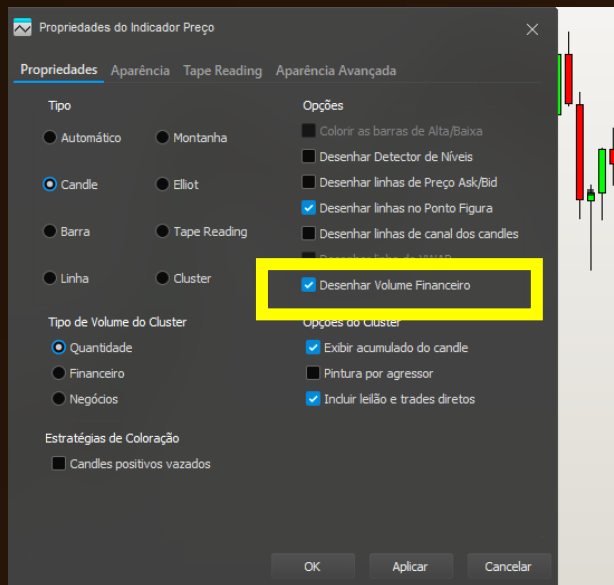


FORMAÇÃO  
TRADER  
ALTA RENDA 2.0



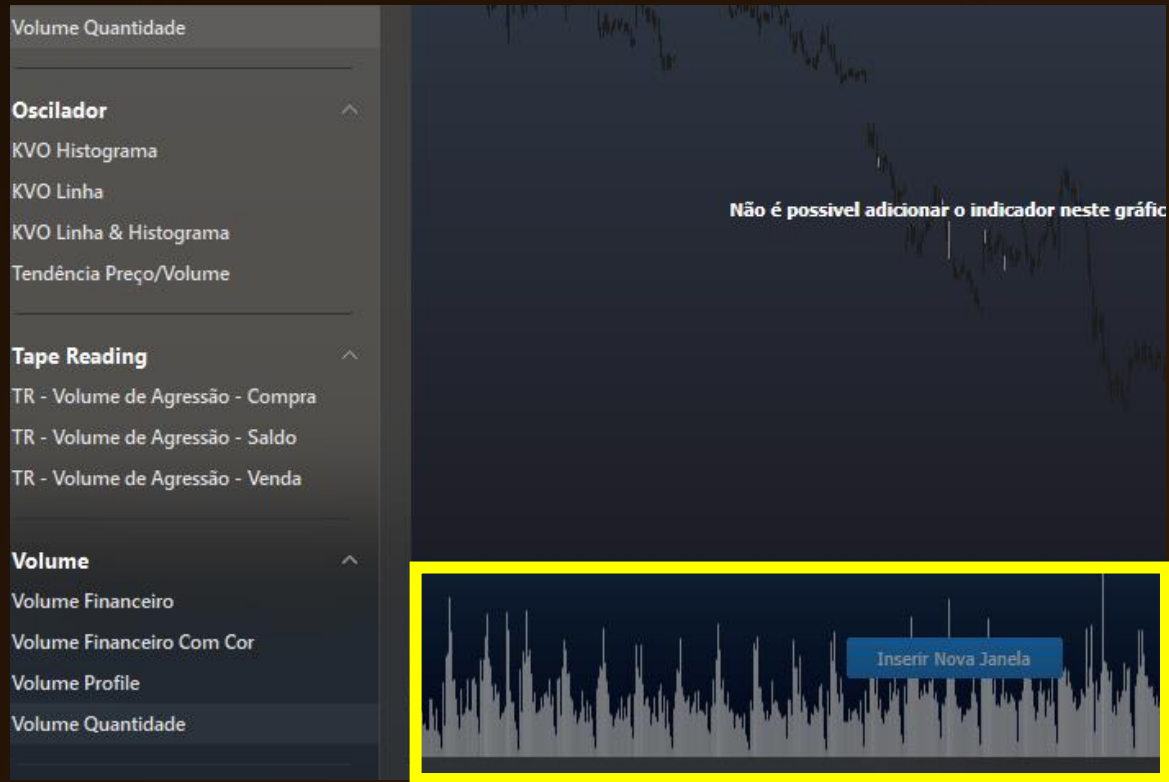
## Volume - O indicador volume pode ser inserido de duas formas:

- Dentro do gráfico junto aos preços para otimizar espaço de tela.
- Nesse caso para inserir clique 2 vezes no candle e marque a opção “desenhar volume financeiro e na aba “aparência” deixar os volumes de uma única cor da sua preferencia.





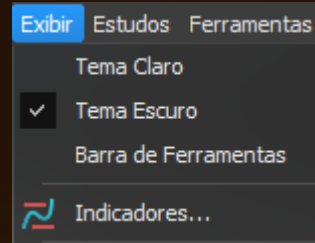
- Em janela separada: Nesse caso o indicador será o volume quantidade.



- No 1 min também usamos o indicador livro visual, ele é inserido clicando com o botão direito do mouse na tela do gráfico.



## 2MIN: Indicadores:



*No 2m usa-se o cód. do mini que estiver operando no momento*

o Média móvel aritmética de 89 períodos: Média Móvel

o VWAP: VWAP

o Prior cote ajuste: Prior Cote Ajuste

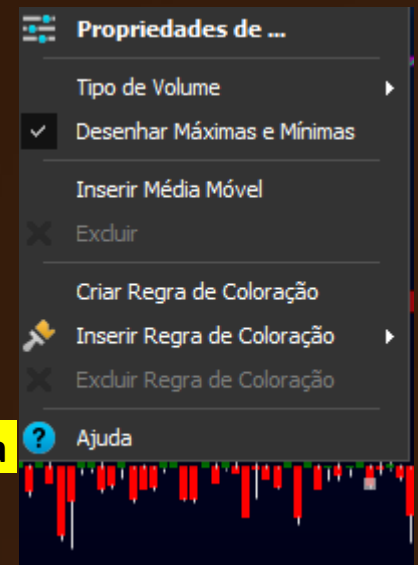
o IFR de 14 períodos: IFR (RSI)

o Weis Wave de 2 períodos: Nelogica - Weis Wave

o Saldo de agressão: TR - Volume de Agressão - Saldo

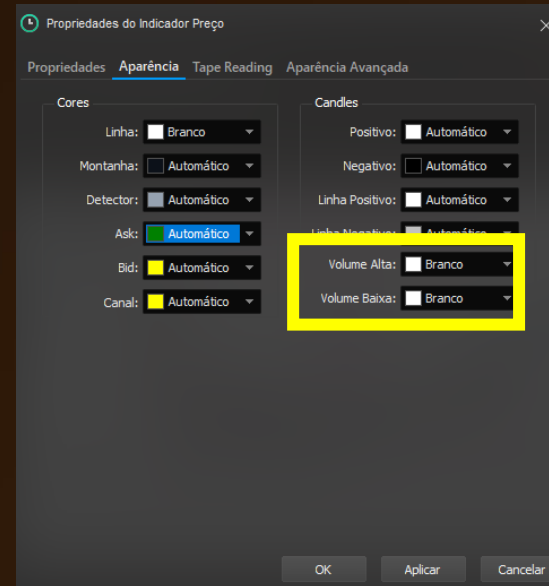
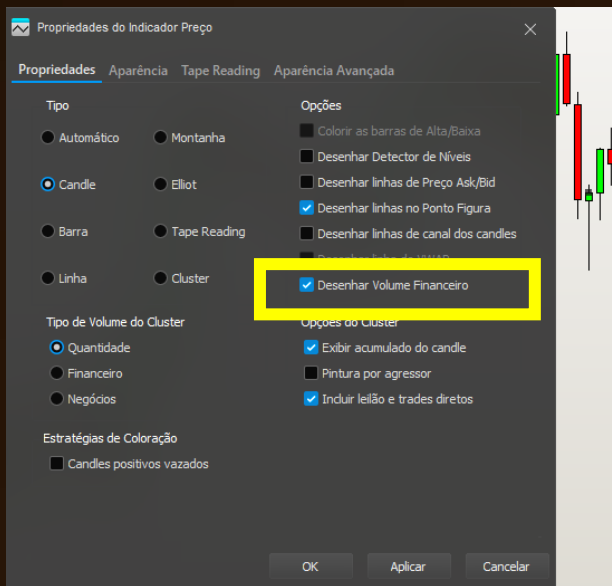
o BOP de 14 períodos: Balança de Poder

Esse indicador pode ser usado com máximas e mínimas na configuração. Clique com botão direito no indicador



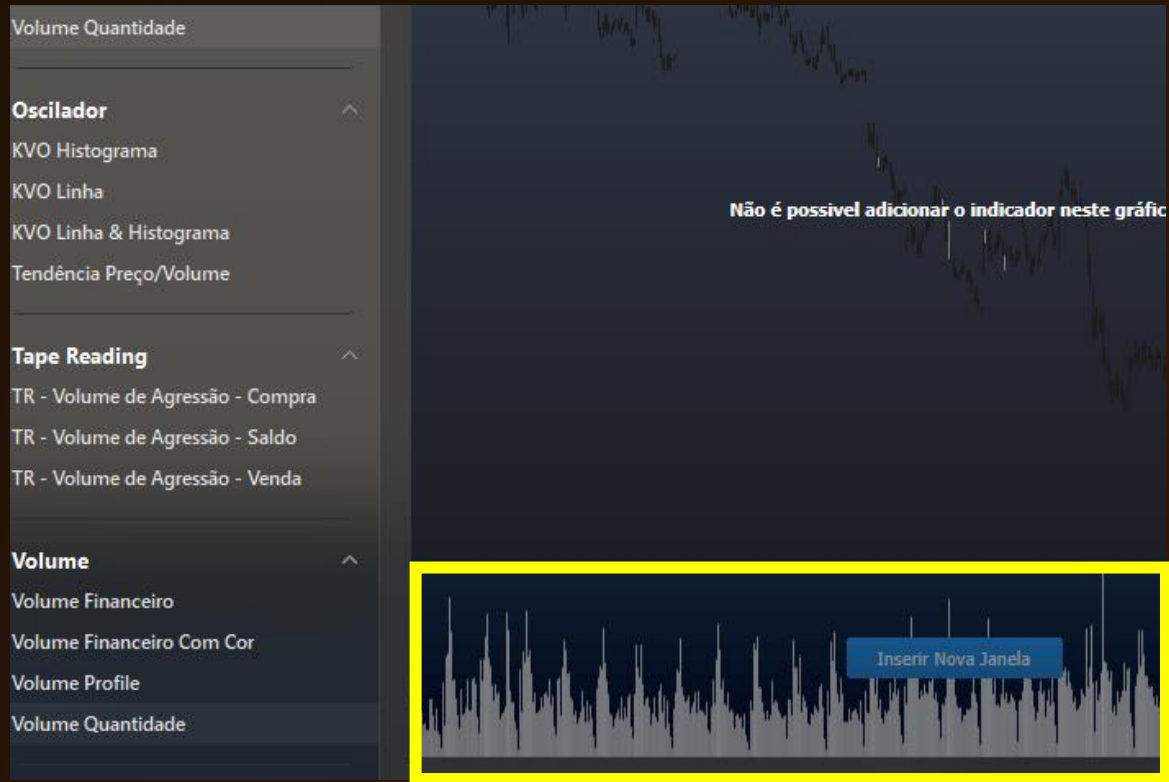
# Volume - O indicador volume pode ser inserido de duas formas:

- o Dentro do gráfico junto aos preços para otimizar espaço de tela.
- o Nesse caso para inserir clique 2 vezes no candle e marque a opção “desenhar volume financeiro e na aba “aparência” deixar os volumes de uma única cor da sua preferencia.





- o Em janela separada: Nesse caso o indicador será o volume quantidade.



- o No 2 min também usamos o indicador livro visual, ele é inserido clicando com o botão direito do mouse na tela do gráfico.





FORMAÇÃO

TRADER

ALTA RENDA 2.0