

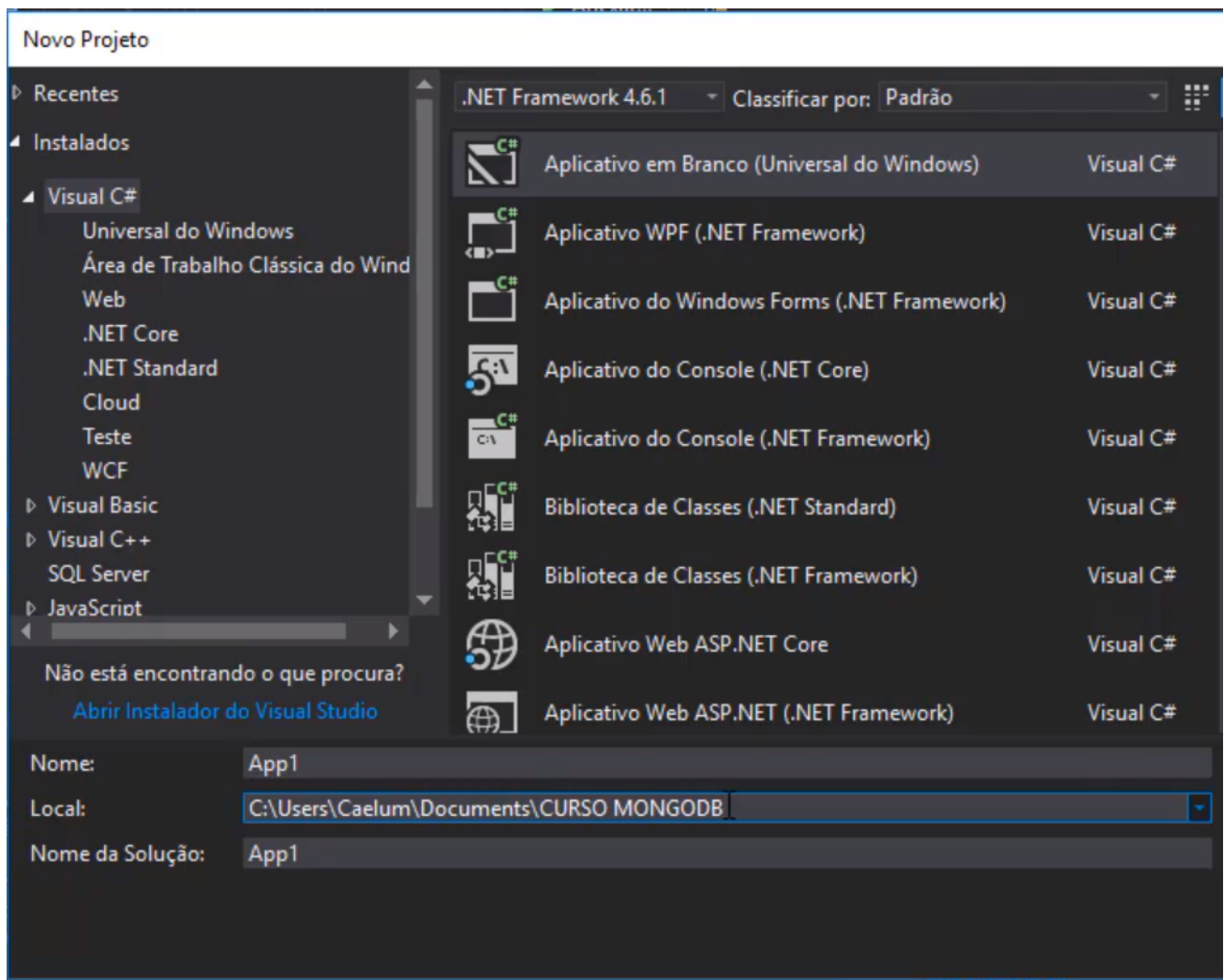
## Instalação do driver

### Transcrição

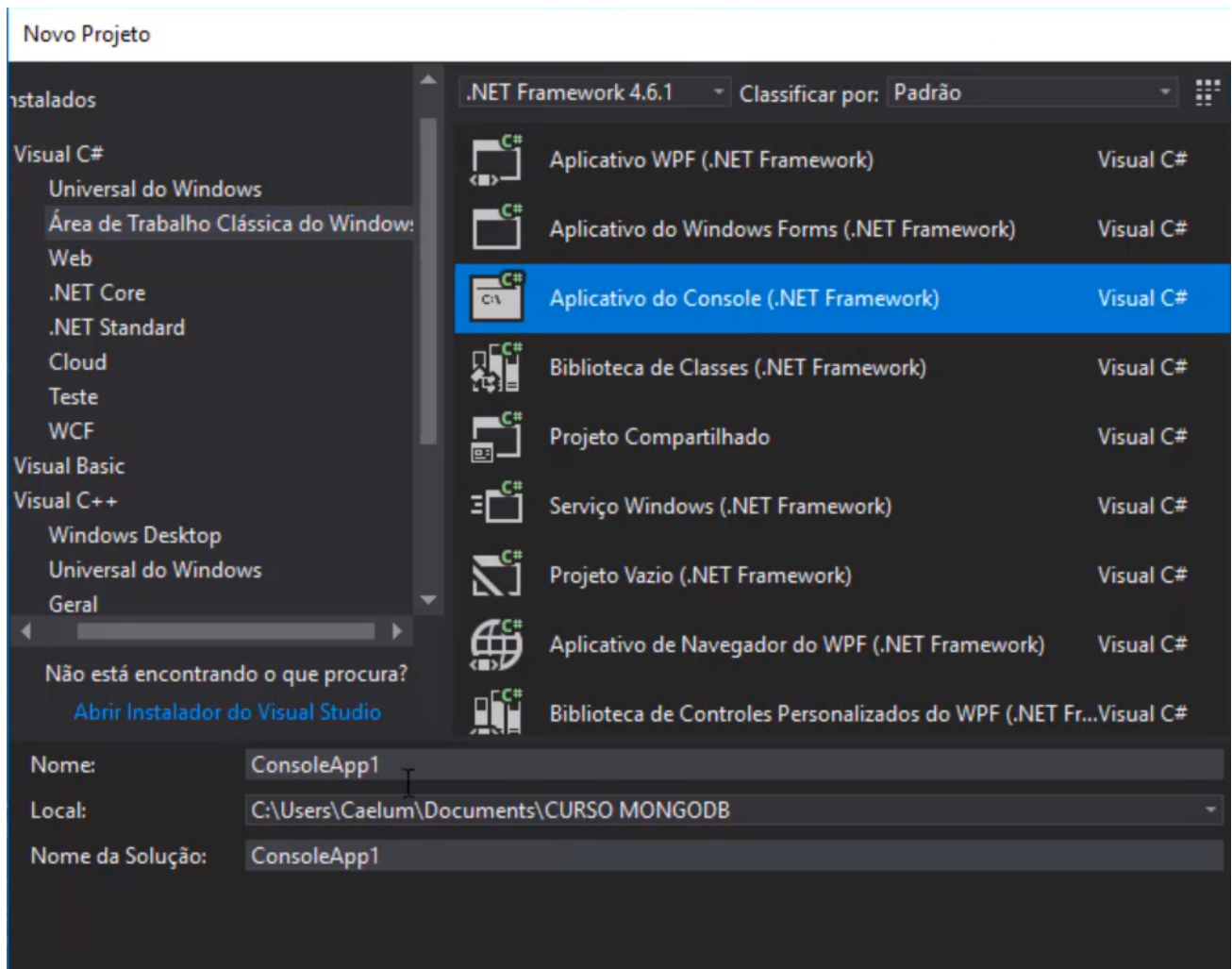
Agora que temos o programa instituído, vamos fazer a instalação do drive de conexão do MongoDB para fazer a utilização no Visual Studio.

Em primeiro lugar, precisamos abrir o Visual Studio e criar um projeto. Antes, criaremos um destino em nosso diretório para todos os arquivos que serão criados no contexto deste treinamento.

Clicando em "Arquivo > Novo > Projeto", no canto superior esquerdo da tela, surgirá uma caixa de diálogo na qual iremos configurar nosso projeto. Em "Local", vamos colar o endereço do destino que acabamos de criar.



Geraremos um Aplicativo do Console, utilizando a Área de Trabalho Clássica do Windows no Visual C#.

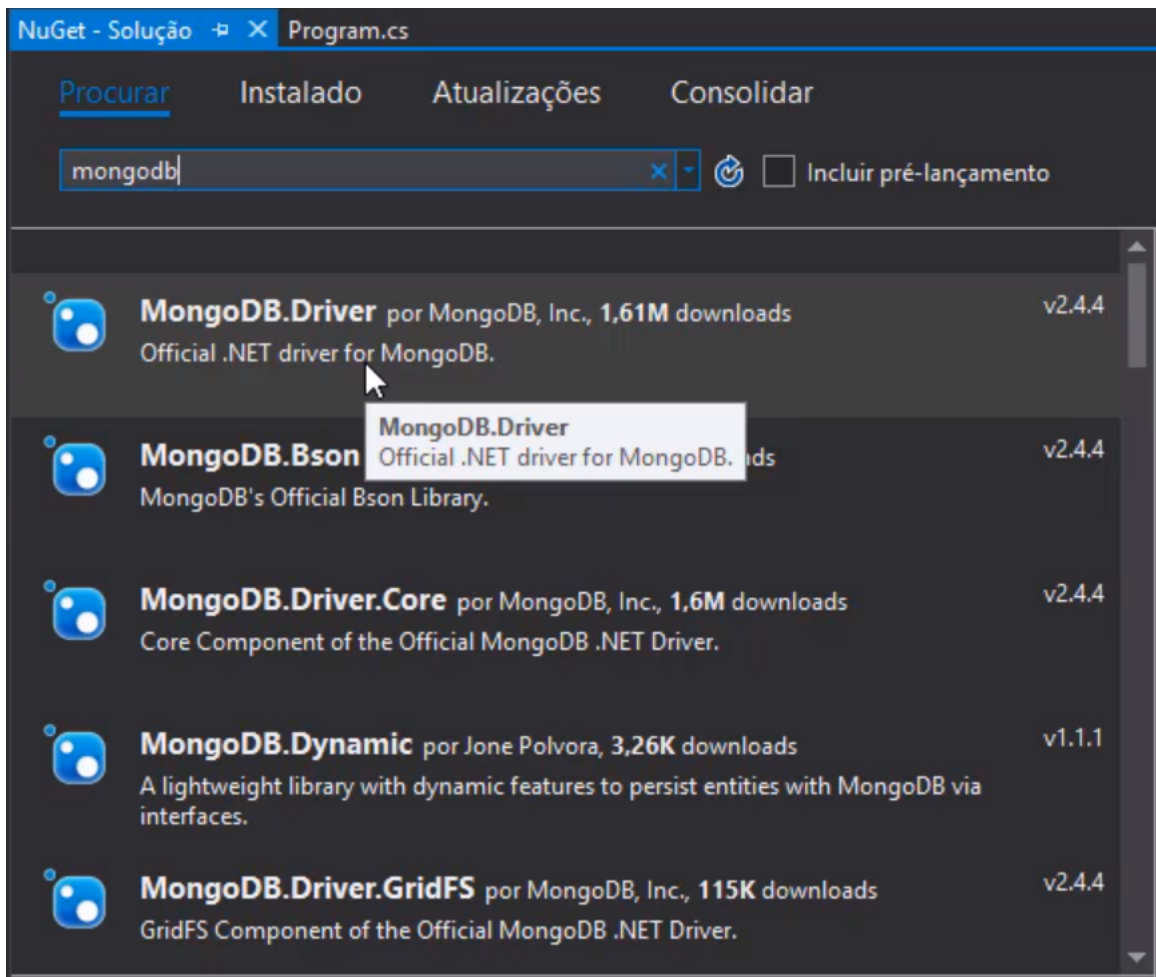


A este projeto daremos o nome de "exemplosMongoDB". Após clicarmos em "OK", ele será criado.

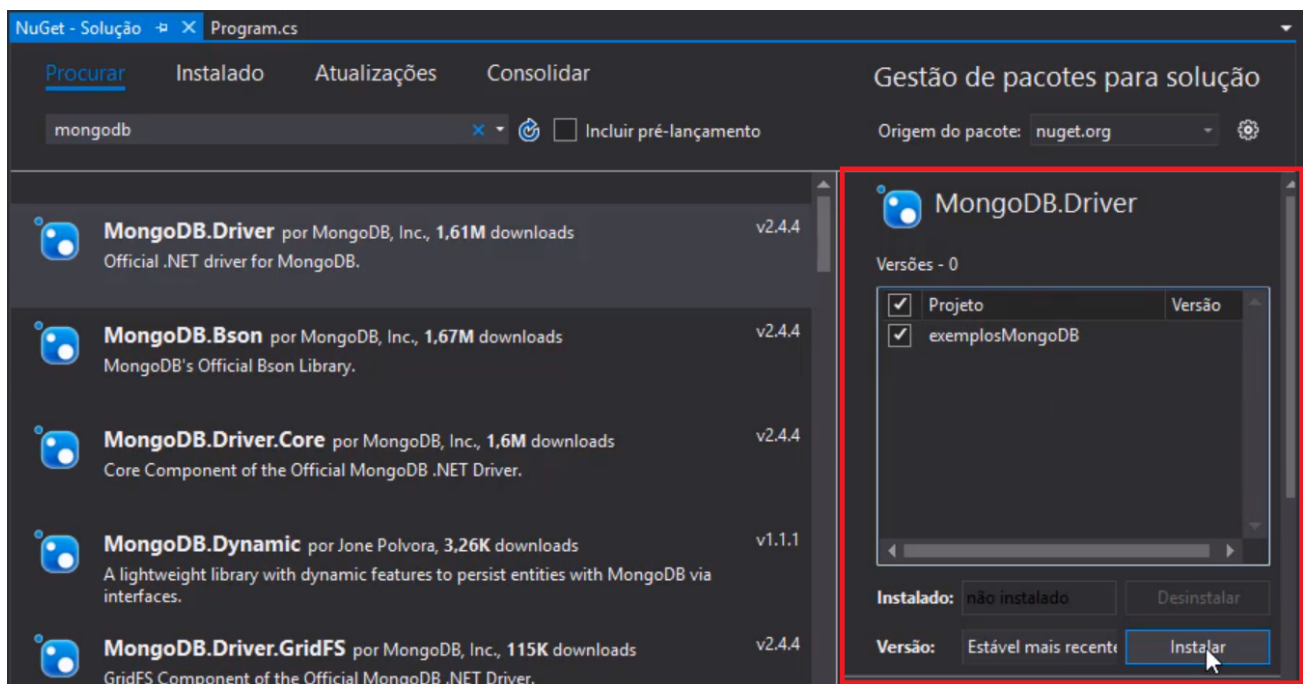
Feito isso surgirá a tela inicial com as ferramentas necessárias para a inicialização do desenvolvimento desse projeto.

Agora adicionaremos a referência ao drive de conexão do MongoDB. Para isso, iremos selecionar, na barra de menu superior, a opção "Ferramentas > Gerenciador de Pacotes NuGet > Gerenciar Pacotes do NuGet para a Solução".

Surgirá uma nova tela onde teremos, no canto superior esquerdo, a opção "Procurar". Utilizando essa ferramenta vamos pesquisar por "MongoDB" e vamos escolher o MongoDB.Driver, pois é ele o responsável por fazer a conexão entre .NET e o MongoDB.



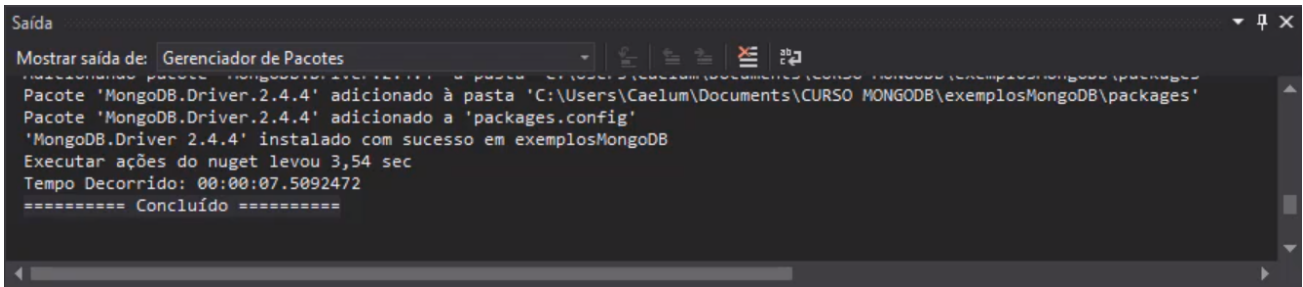
Clicando nele surgirá uma caixa de diálogo à direita, onde poderemos escolher qual projeto receberá como referência o *driver* do MongoDB. Em seguida basta clicarmos em "Instalar".



Surgirá uma nova caixa de diálogo detalhando as informações da instalação e onde vamos nos certificar de que estamos utilizando a versão 2.4.4. Feito isso, basta clicarmos em "OK".

Será exibida uma caixa de diálogo com uma opção de aceitação de licença, apenas vamos clicar em "Aceitar" e aderir. Após algum tempo teremos nosso processo de instalação do *driver* concluído, como é possível observar na caixa de texto logo abaixo da nossa caixa de pesquisa.

Se olharmos na caixa "Gerenciador de Soluções" no canto superior direito da tela, em "exemplosMongoDB > Referências", encontraremos referências a três arquivos: "MongoDB.Bson", "MongoDB.Driver", e "MongoDB.Driver.Core". Este projeto já tem adicionado como referência os drivers de acesso entre .NET e o MongoDB.



```
Saída
Mostrar saída de: Gerenciador de Pacotes
Instalando pacote 'MongoDB.Driver.2.4.4' na pasta 'C:\Users\Caelum\Documents\CURSO MONGODB\exemplosMongoDB\packages'
Pacote 'MongoDB.Driver.2.4.4' adicionado à pasta 'C:\Users\Caelum\Documents\CURSO MONGODB\exemplosMongoDB\packages'
Pacote 'MongoDB.Driver.2.4.4' adicionado a 'packages.config'
'MongoDB.Driver 2.4.4' instalado com sucesso em exemplosMongoDB
Executar ações do nuget levou 3,54 sec
Tempo Decorrido: 00:00:07.5092472
===== Concluído =====
```

Neste ponto já estamos prontos para iniciar o desenvolvimento de uma aplicação em .NET, acessando o MongoDB.