

Consolidando o seu conhecimento

Chegou a hora de você pôr em prática o que foi visto na aula. Para isso, execute os passos listados abaixo.

1) Abra o **SQL Developer** e crie um novo script de comandos SQL.

2) Crie a tabela `PRODUTOS`, digitando o comando abaixo:

```
CREATE TABLE PRODUTOS (  
    CODIGO VARCHAR(10) NOT NULL,  
    DESCRITOR VARCHAR(100) NULL,  
    SABOR VARCHAR(50) NULL,  
    TAMANHO VARCHAR(50) NULL,  
    EMBALAGEM VARCHAR(5) NULL,  
    PRECO_LISTA FLOAT NULL,  
    PRIMARY KEY (CODIGO)  
);
```

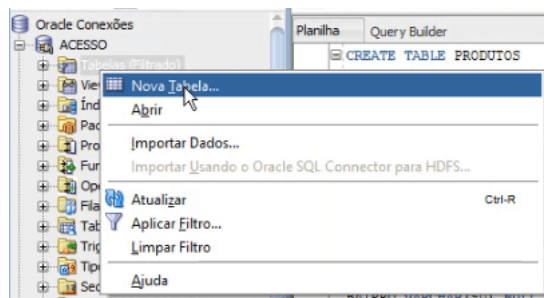
3) Crie a tabela `VENDEDORES`, com o comando abaixo. Note que o campo `DATA_ADIMISSAO` está escrito errado:

```
CREATE TABLE VENDEDORES (  
    MATRICULA VARCHAR(5) NOT NULL,  
    NOME VARCHAR(100) NULL,  
    BAIRRO VARCHAR(50) NULL,  
    COMISSAO FLOAT NULL,  
    DATA_ADIMISSAO DATE NULL,  
    FERIAS INTEGER NULL,  
    PRIMARY KEY (MATRICULA)  
);
```

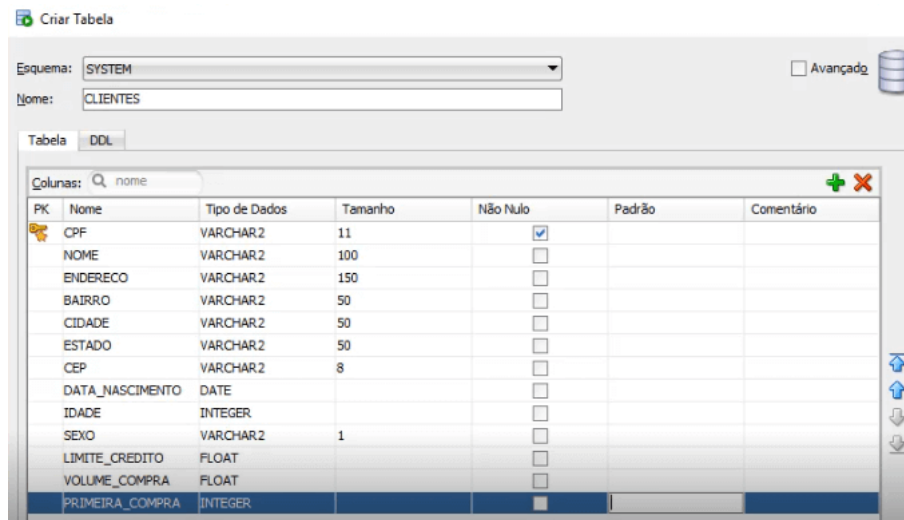
4) Para alterar o nome do campo `DATA_ADIMISSAO`, corrigindo-o, faça:

```
ALTER TABLE VENDEDORES RENAME COLUMN DATA_ADIMISSAO TO DATA_ADMISSAO;
```

5) É possível criar uma tabela usando o assistente do SQL Developer. Clique com botão da direita do mouse sobre **Tabelas** e clique em **Nova Tabela**:



6) Crie a tabela `CLIENTES`, conforme mostrado abaixo:



7) Clique **OK** para confirmar a criação da tabela.

8) Crie a tabela `TABELA_DE_VENDAS`, digitando o comando abaixo:

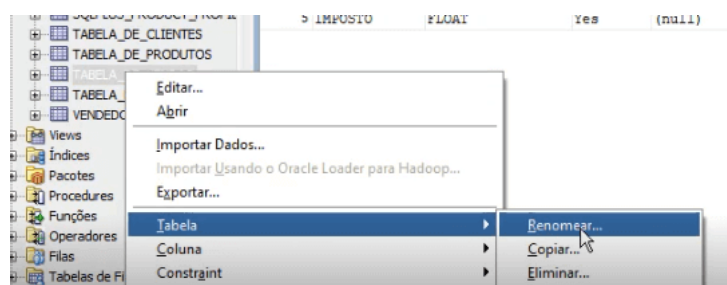
```
CREATE TABLE TABELA_DE_VENDAS (
    NUMERO VARCHAR(5) NOT NULL,
    DATA_VENDA DATE NULL,
    CPF VARCHAR(11) NOT NULL,
    MATRICULA VARCHAR(5) NOT NULL,
    IMPOSTO FLOAT NULL,
    PRIMARY KEY(NUMERO)
);
```

9) Acrescente duas chaves estrangeiras nesta tabela, uma que se associe ao campo `CPF`, de `CLIENTES`, e uma que se associe ao campo `MATRICULA`, de `VENDEDORES`:

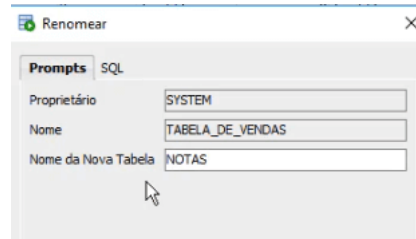
```
ALTER TABLE TABELA_DE_VENDAS
ADD CONSTRAINT FK_CLIENTES
FOREIGN KEY (CPF) REFERENCES CLIENTES (CPF);

ALTER TABLE TABELA_DE_VENDAS
ADD CONSTRAINT FK_VENDEDORES
FOREIGN KEY (MATRICULA) REFERENCES VENDEDORES (MATRICULA);
```

10) Altere o nome da tabela `TABELA_DE_VENDAS` para `NOTAS`. Para isso, à esquerda, clique com o botão direito do mouse sobre a tabela `TABELA_DE_VENDAS` e escolha **Tabela --> Renomear**:



11) Altere o nome da tabela para `NOTAS`:



12) Clique em **Aplicar**.

13) Finalize a criação da base de dados, criando a tabela `ITENS_NOTAS` e suas chaves estrangeiras nesta tabela, uma que se associe ao campo `NUMERO`, de `NOTAS`, e uma que se associe ao campo `CODIGO`, de `PRODUTOS`:

```
CREATE TABLE ITENS_NOTAS (  
    NUMERO VARCHAR(5) NOT NULL,  
    CODIGO VARCHAR(10) NOT NULL,  
    QUANTIDADE INTEGER NULL,  
    PRECO FLOAT NULL,  
    PRIMARY KEY (NUMERO, CODIGO)  
);
```

```
ALTER TABLE ITENS_NOTAS ADD CONSTRAINT FK_NOTAS  
FOREIGN KEY (NUMERO) REFERENCES NOTAS (NUMERO);
```

```
ALTER TABLE ITENS_NOTAS ADD CONSTRAINT FK_PRODUTOS  
FOREIGN KEY (CODIGO) REFERENCES PRODUTOS (CODIGO);
```