

Tapete e almofada caramelo



DESCRIÇÃO

ALMOFADA

Material: Página seguinte

Barroco Maxcolor Círculo 400 g na cor 7207/1; agulha para crochê 4 mm; almofada 65 X 65 cm.

Execução:

Inicie com 5 corr, feche em anel, suba com 8 corr e faça dentro do anel (1 p.a., 5 corr) 6 vezes; 1 p.a. 3 corr, 1 m.p.a. na 3ª das corr iniciais.

2ª carr: 1 corr, 1 p.b. nesta mesma alça, * na alça seguinte faça 8 p.a., 1 p.b. na próxima alça*. Repita de * a * até completar a carr e termine com 1 p.bxmo na corr inicial.

3ª carr: 1 p.bxmo sobre o p.b., 1 p.bxmo sobre o 1º p.a., suba com 6 corr e faça 1 p.b. na 3ª corr a contar da agulha (= 1 picô), (1 p.a. no p.a. seguinte, 1 picô) 6 vezes; 1 p.a. no próximo p.a., *5 corr, (1 p.a. no p.a. seguinte, 1 picô) 7 vezes; 1 p.a. no próximo p.a.*. Repita de * a * até completar a volta e termine com 3 corr, 1 m.p.a. na 3ª das corr iniciais.

Continue acompanhando o gráfico. Prenda com pontinhos à mão a peça de crochê sobre a almofada.

Tamanho: 65 x 65 cm

TAPETE

Material:

Barroco Maxcolor Círculo nas cores: 7207, 7311, 7259 e 7684; agulha para crochê 4 mm.

Execução:

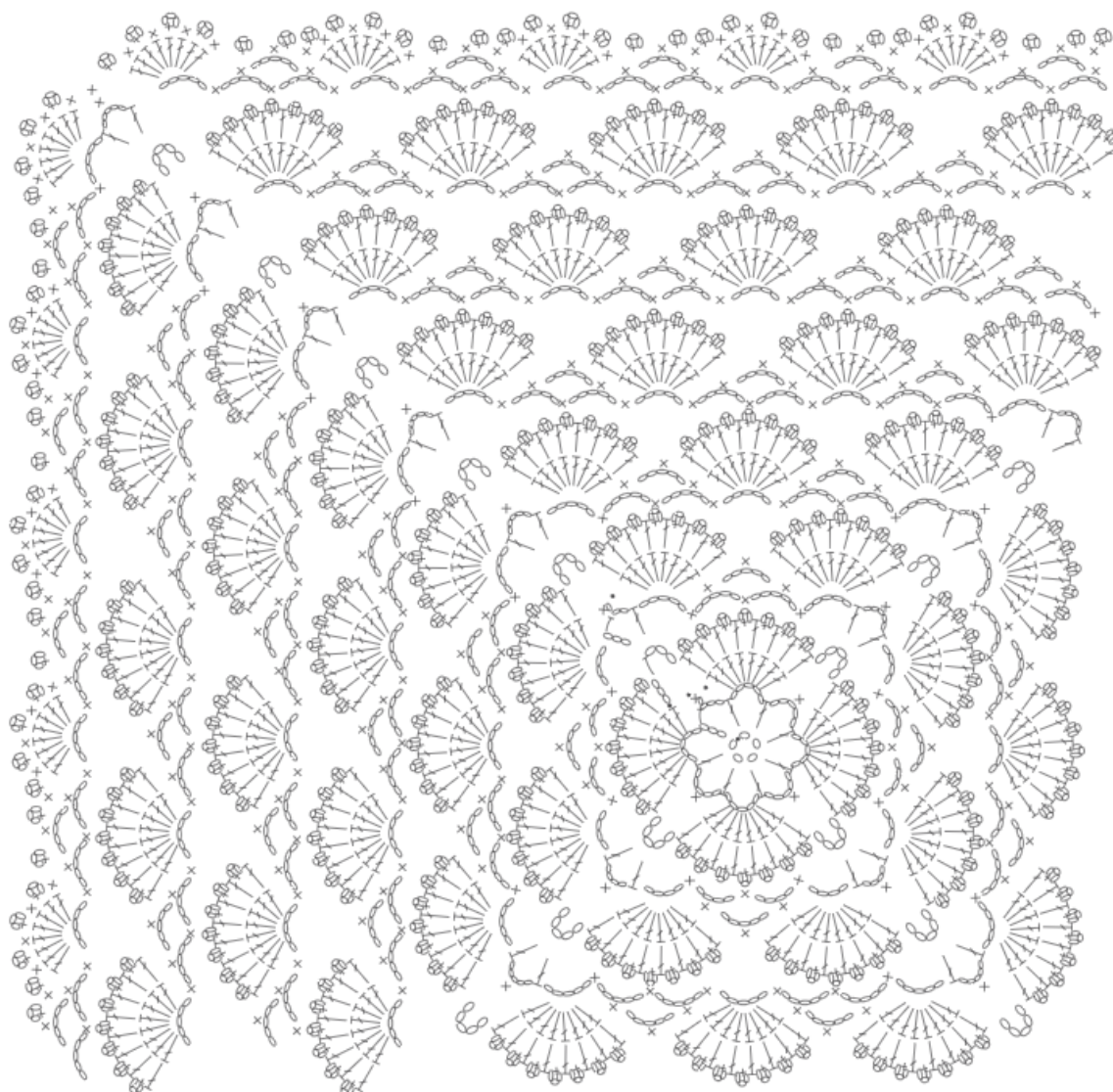
Inicie com a cor 7207 fazendo 6 corr, feche em anel, suba com 2 corr e trabalhe 12 m.p.a. dentro do anel. Termine esta e todas as outras carr com 1 p.bxmo na 2ª. das corr iniciais.

2ª carr: Todos os pontos da peça são feitos na laçada de trás dos pontos de base – 2 corr, 1 m.p.a. junto com as corr, 2 m.p.a. em cada m.p.a. até o final da carr.

3ª carr: 2 corr, 1 m.p.a. junto com as corr, *1 m.p.a. no m.p.a. seguinte, 2 m.p.a. no próximo m.p.a.*. Repita de * a *. Continue acompanhando o gráfico e o padrão de cores e carr. Observe a regularidade dos aumentos para fazer o redondo perfeito.

Tamanho: 95 cm de diâmetro

Almofada Caramelo



Legenda

- corr correntinha
- pbx ponto baixíssimo
- + pb ponto baixo
- ┘ mpa meio ponto alto
- ┘ pa ponto alto