

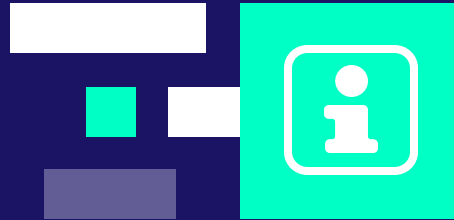


MÉTODOS HTTP

Uma série de convenções que **não** **MUDAM** o resultado final



PRINCIPAIS MÉTODOS

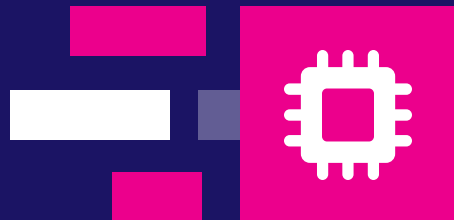
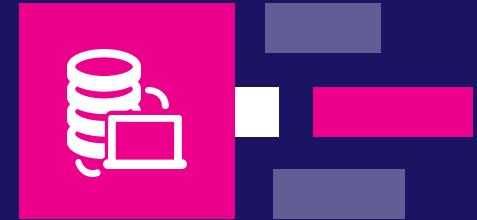


GET

Obtenção, busca

POST

Criação, envio

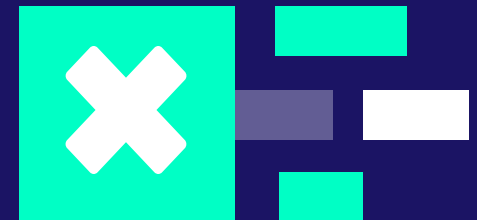


PUT/PATCH

Atualização

DELETE

Apagar




CACHE

Guarda uma resposta associada a uma requisição e usa-a caso a requisição seja chamada novamente.

O uso apropriado do Cache é super importante para a saúde do sistema.





00

GET



OBTENÇÃO DE DADOS

- Envia dados no **cabeçalho** da requisição
 - Dados podem ser vistos na URI
- Um pouco mais performático que POST
 - Tamanho **limite** de dados (255 caracteres)
- URI's chamadas com esse método são **salvas** em **cache**
 - Não é menos seguro que o POST



01

POST



ENVIO DE DADOS

- Envia dados no **corpo** da requisição
- **JSON** é a principal fonte de informação
- URI's chamadas com esse método **não** são salvas em **cache**
- Não é a solução de todos os problemas



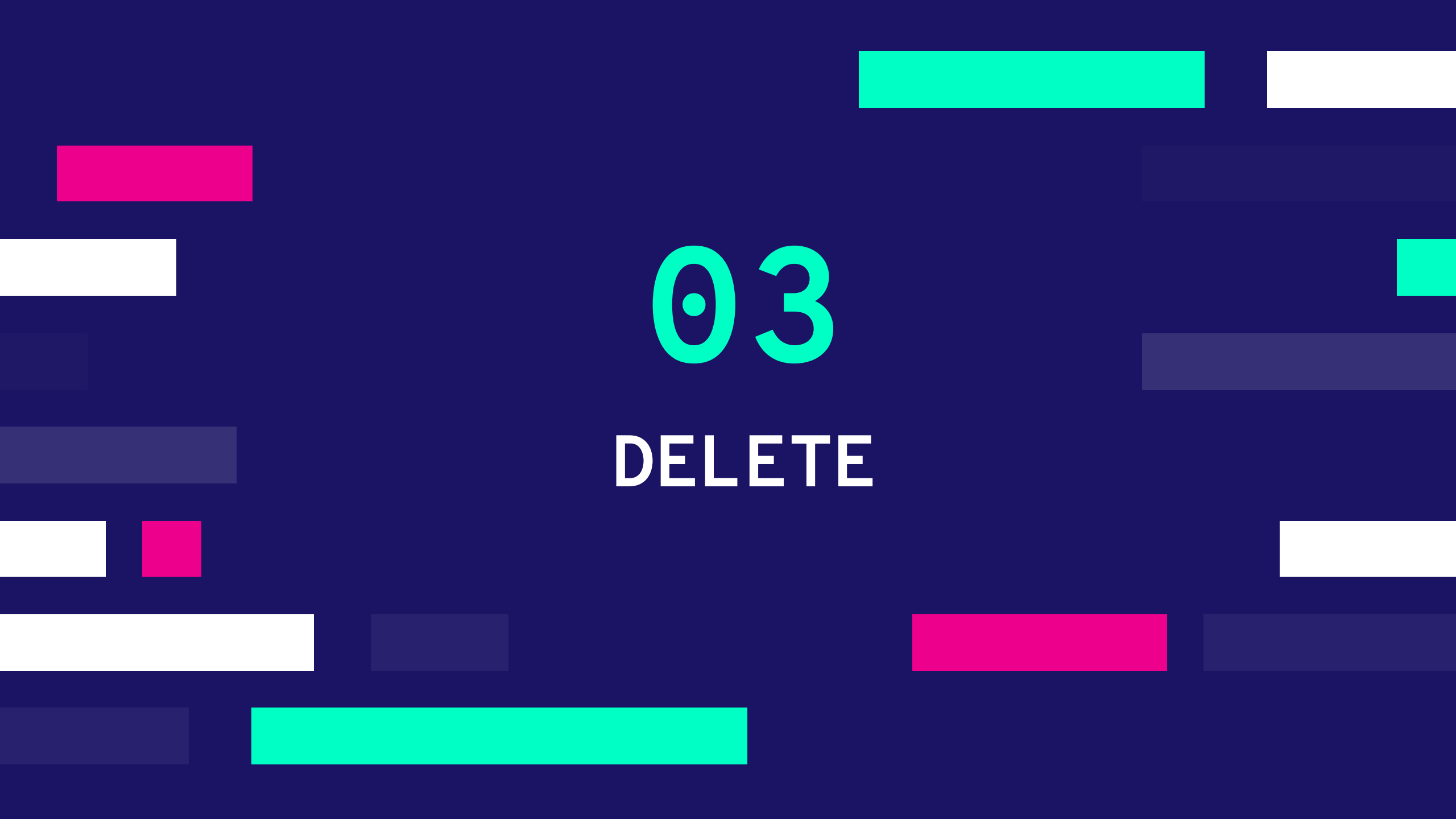
02

PATCH/PUT



ATUALIZAÇÃO DE DADOS

- Compartilham das características do **POST**
- **PUT** atualiza todos os campos da entidade
 - **PATCH** atualiza parte dos campos da entidade
- URI's chamadas com esses métodos **não** são salvas em **cache**



03

DELETE



EXCLUSÃO DE DADOS

- Compartilha as características do **POST**
- Apaga os dados relacionados a entidade
- URI's chamadas com esse método **não** são salvas em **cache**

OUTROS MÉTODOS



HEAD

Similar ao GET, mas utilizado apenas para se obter os cabeçalhos de resposta, sem os dados em si.



OPTIONS

Obter quais manipulações podem ser realizadas em um determinado recurso.

