

Olhando para esses dois cafés.  
*Qual parece melhor e mais caro?*



"A **percepção** é a habilidade para captar, processar e entender a informação que nossos sentidos recebem. É o processo cognitivo que permite interpretar o ambiente com os estímulos que recebemos através dos órgãos sensoriais."

CogniFit

Qual é a percepção que você está  
passando para sua *audiência*?

Quando você *reclama de um cliente*,  
qual mensagem está passando?

Quando você *fala mal de uma concorrente*,  
qual percepção está gerando?

**Exemplo prático:** quando você entra no Uber e o carro está impecável. Com cheiro bom, limpo, e até mesmo o motorista está com uma roupa mais social. A viagem não parece ser muito mais **prazerosa**?

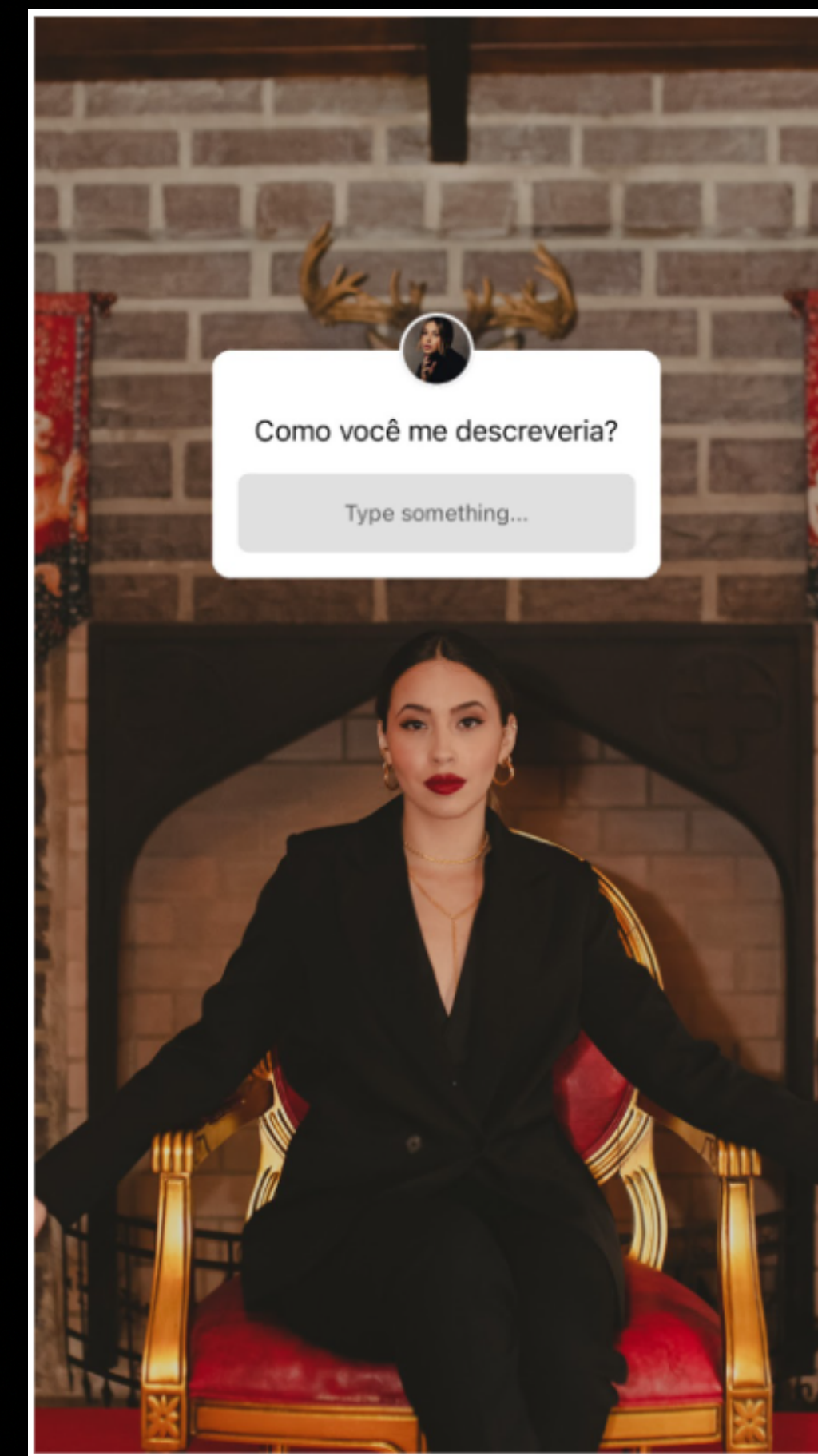
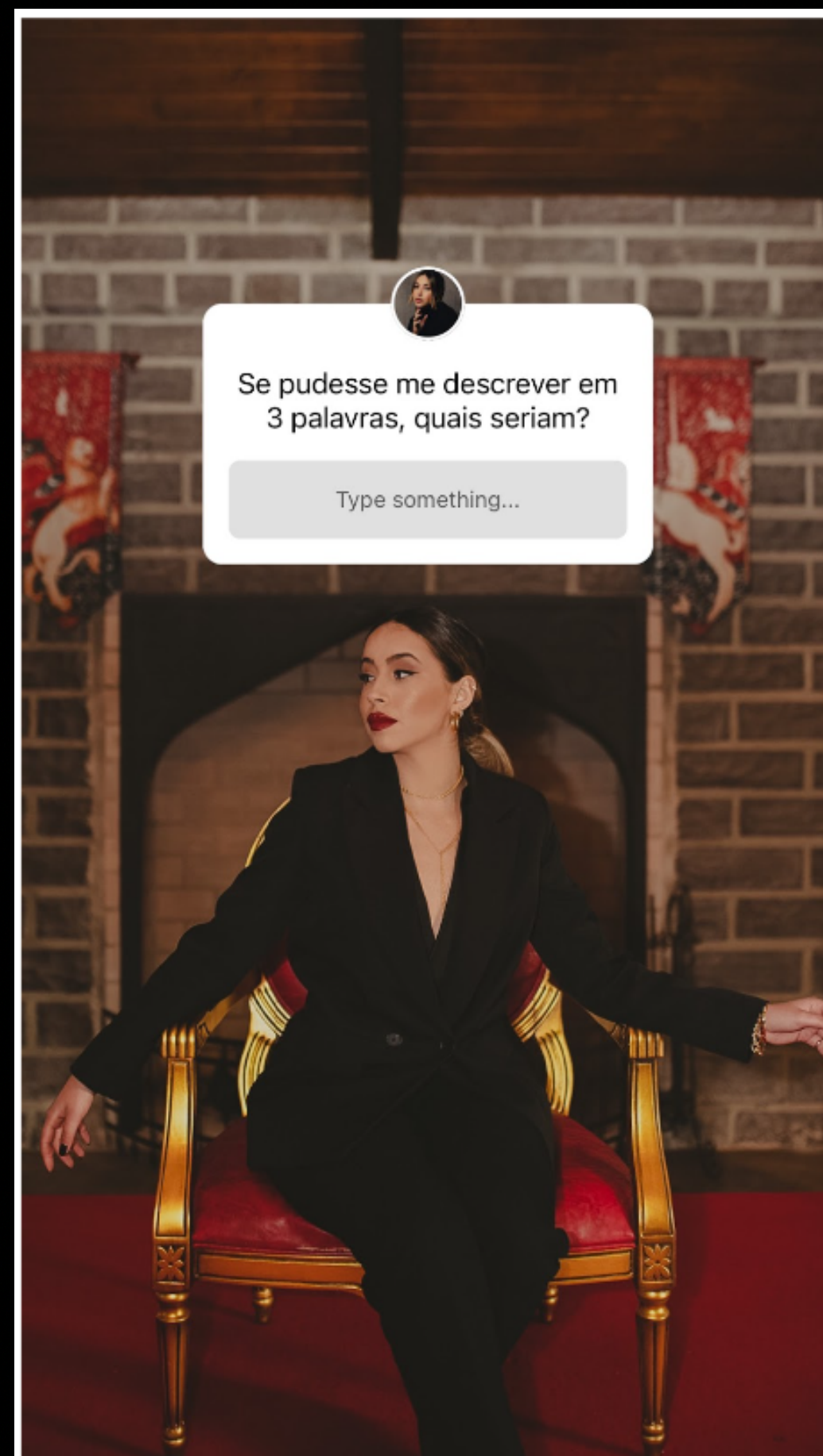
Mas quando você entra em um Uber ao qual o carro está um chiqueiro, com areia no carpete, banco sujo, cheiro ruim... **não importa a roupa do motorista ou o quanto ele dirija bem, a primeira percepção é a que vai ficar.**

Como você está sendo vista  
pela sua audiência hoje?

Irei disponibilizar 2 modelos de pesquisa de  
reputação para você aplicar o quanto antes!

# PESQUISA DE REPUTAÇÃO

## — com caixinha de perguntas



# PESQUISA DE REPUTAÇÃO

– com caixinha de perguntas

Observações para quando for aplicar:

- ☒ Esperar os stories estarem zerados
- ☒ Não postar mais nada o restante do dia
- ☒ Tirar print das respostas
- ☒ Avaliar as respostas

# PESQUISA DE REPUTAÇÃO

## — com formulário


### [MODELO] pesquisa de reputação

Olá! Essa pesquisa servirá para contribuir com a minha pesquisa de reputação.

Se eu enviei o link para você, é porque sua opinião e visão são extremamente importantes para mim.

**Não vai demorar mais de 5 minutos, mas irá me ajudar profundamente.**

Todas as respostas estarão em sigilo e não serão divulgadas!  
Obrigada pela sua contribuição. Com carinho,  
Maia.

sntsmaia@gmail.com [Alternar conta](#) 

**\*Obrigatório**

E-mail \*

Como você me descreveria? \*

# PESQUISA DE REPUTAÇÃO

– com formulário

Observações para quando for aplicar:

- ☑ Envie para no mínimo 10 pessoas do seu ciclo social
- ☑ Mande para pelo menos 15 clientes que você já teve
- ☑ Disponibilize ela 1 dia nos stories do seu instagram
- ☑ Analise as respostas que obtiver