

A COIFA DEVE SER INSTALADA COM
 ■ DISTÂNCIA MÍNIMA DE 15mm DAS PAREDES
 OU ÁRMARIOS.

■ DISTÂNCIA MÍNIMA DO COOKTOP: 40mm
 DISTÂNCIA MÁXIMA DO COOKTOP: 100mm

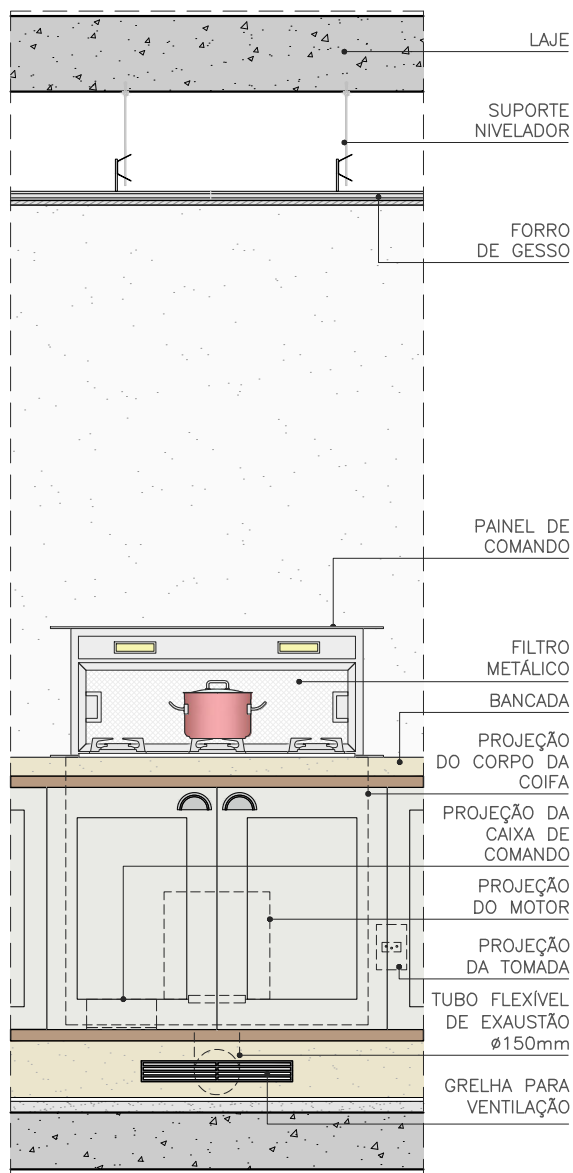
PROJEÇÃO DA ALVENARIA

PAINEL DE CONTROLE

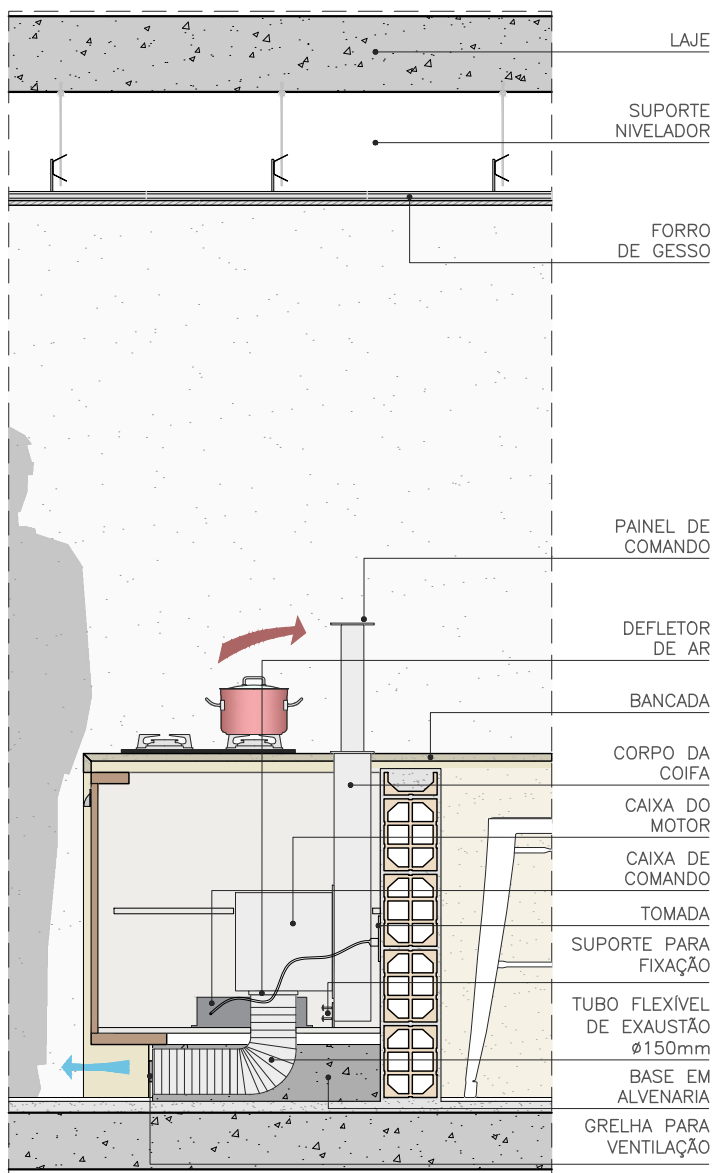
COOKTOP
 DE INDUÇÃO

A COIFA DEVE SER CENTRALIZADA COM O
 ■ COOKTOP PARA GARANTIR UM MELHOR
 DESEMPENHO.

PLANTA
 ESC. 1:25

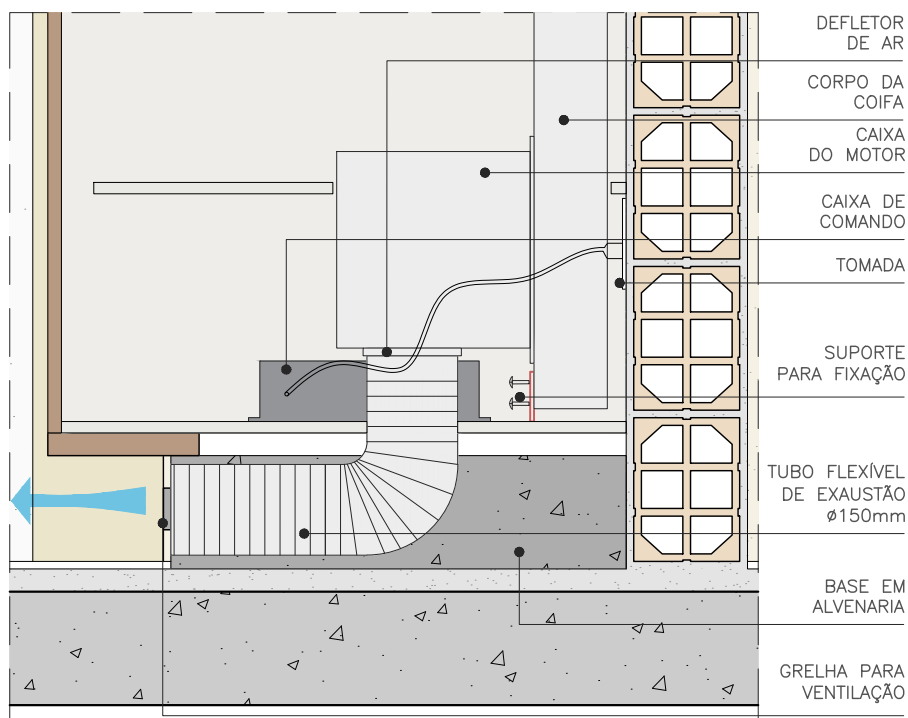


VISTA FRONTAL
 ESC. 1:20



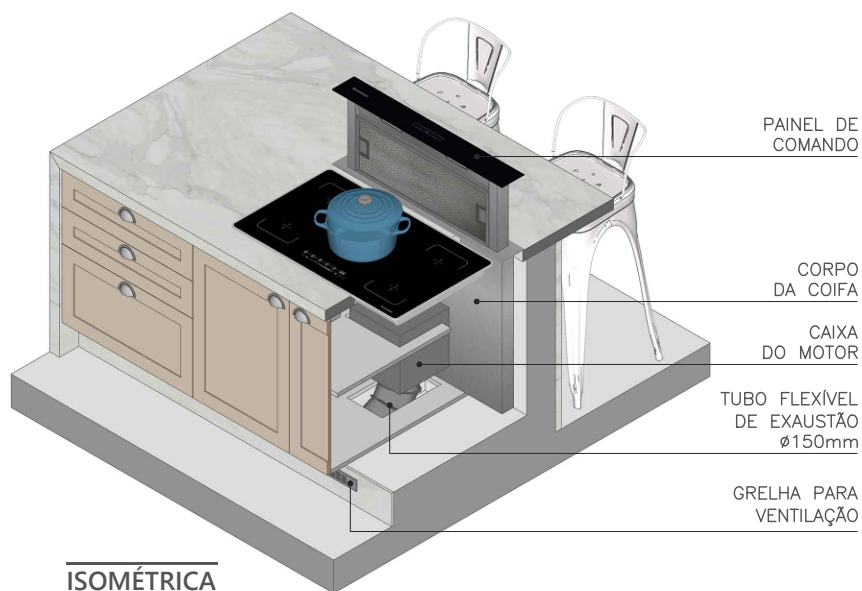
CORTE
 ESC. 1:20





DETALHE
ESC. 1:10

- A REPRESENTAÇÃO DA COIFA NA IMAGEM É PARA O MODO DEPURADOR.
- OS ARMÁRIOS INFERIORES NÃO DEVEM TER FUNDO PARA FACILITAR A MANUTENÇÃO DA COIFA.
- A DIREÇÃO DA SAÍDA DE AR (DEFLETOR) PODE SER AJUSTADA DE ACORDO COM O ESPAÇO DO MÓVEL.
- O TUBO FLEXÍVEL DEVE FICAR O MAIS ESTICADO POSSÍVEL PARA EVITAR O ACÚMULO DE GORDURA.
- A COIFA DE BANCADA NÃO É INDICADA PARA COOKTOPS OU FOGÕES A GÁS, POIS AS CHAMAS PODEM SER SUGADAS PELA COIFA.
- GERALMENTE É UTILIZADO COOKTOPS DE INDUÇÃO.
- MODELO DA COIFA: SOLLEVARE DOWNDRAFT 90cm ELETTRMEC



ISOMÉTRICA
SEM ESCALA

