

Boneca Sweet Noa



materiais:

A Boneca Noa tem cerca de 25 cm

Vai gastar cerca de 75gr de fio branco. 50gr cor
rosa pele 25gr cinza mercúrio olhos de 8 mm
9 contas de plástico brancas de 5mm.

1 botão de pérola 8 mm.

Cerca de 60 cm. fita de cetim branco de 4 mm de largura para o
vestido. 70 centímetros de rendas para barra do vestido

Opcional: arcos ou enfeites de cabelo e sapatos

linha branca para costurar cabelo e
rendas e fibra para o enchimento.

Agulha 2,5 e 3,0

Agulha de coser

marcador

tesoura

Sapato e perna (2x peças):

Comece com a cor branca

carr 1: Anel mágico 6 pb
carr 2: [Aum] x6 (12)
carr 3: [1 pb, aum] x6 (18)
carr 4: [2 pb, aum] x6 (24)
carr 5: [3 aum pb] x6 (30)
carr 6: [4 pb, aum] x6 (36)
carr 7: Tile 36 bp nas alças de trás
carr 8-12: 36 pb normais

Alterar para cor rosa pele.

carr 13: 5 pb, [1 dim] x13 5 pb (23)
carr 14: 8 pb [1 dim] x3, 9 pb (20)
carr 15: 6 pb [1 dim] x4, 6 pb (16)
carr 16-24: 16 pb

Alterar para a cor branca.

carr 25: [7 pb, aum] x2 (18)
carr 26: [2 pb, aum] x6 (24)
carr 27: [3 aum pb] x6 (30)

Arrematar e esconder os fios. Os sapatos ficarão enrugados, mas é normal, sem enchimento.

Para reforçar a sola que vai usar um pedaço de plástico. (Fig. 1) que se pode lavar sem problemas. (Não importa qual a cor do plástico porque ele não vai aparecer!!!) Você pode usar se você preferir um pedaço de papelão.

Coloque o sapato sobre o plástico e desenhar o contorno. Cortar duas peças. Colocá-lo dentro do sapato e preencha a perna com firmeza até que todas as rugas desapareçam.

Noa deve ficar de pé sozinho com um pouco de esforço. Se você quiser, pode adicionar pequenas pedrinhas nos sapatos para melhor estabilidade.

24



figura1



figura 2

Ponta(rendinha) do calçãozinho(2x partes):

Comece com a cor branca.

Carr 1: Faça Pb entre os pontos na carr 25 e na carr 26. como é mostrado na Fig. 2 (18)

carr 2: [1 pb, 1 mpa no 1º ponto, 2 corr, no 2º pt 1 mpa, umapb] x9

Arremate e esconda os fios. Faça pb tricô entre os pts da carr 12 e carr 13 para resaltar a parte superior do sapato. Arremate e esconda os fios (fig. 3)

Tira do sapato (2x peças):

Comece com o fio branco.

Carr 1: Faça uma tira de 13 corr + 1corr para virar.

Carr 2: Comece na 2º corr e faça 13 pb

Costurar a tira no interior do sapato. No lado exterior coloca um pouco de cola de tecido. Com uma gota de cola para colar uma conta ou semipérola como um botão. (Fig. 4)

Coloque as duas pernas juntas e una com 6 pb no centro. (Fig. 5) Arremate e esconda o fio.



A Fig. 3



Fig. 4



A Fig. 5



Fig.6

CORPO:

Comece com a cor branca

Vamos fazer o corpo começando no centro da parte de trás da perna esquerda. (Fig. 6, o marcador preto)

Começamos a fazer a primeira volta.

Carr 28: faça 48 pb

Carr 29-32: faça 48 pb e encha as pernas até

que fiquem bem firmes.

Passar para a cor rosa pele.

Carr 33: 48 bp fazendo só na alça de trás

Carr 34-35: 48 pb

Carr 36: [6 pb 1 dim] x6 (42)

Carr 37-38: 42 pb

Carr 39: [5 pb 1 dim] x6 (36)

Carr 40-41: 36 pb

Carr 42: [4 pb 1 dim] x6 (30)

Carr 43-44: 30 pb

Carr 45: [3 pb 1 dim] x6 (24)

Carr 46-47: Encher o corpo 24 pb.

Carr 48: [2 pb 1 dim] x6 (18)

Carr 49: [1 pb 1 dim] x6 (12)

Carr 50: [toda em dim] x6 (6)

Passar a agulha de costura com linha através das alças de tras dos 6 pb e fechar a abertura. Arrematar. Deixar um fio para costurar a cabeça ao corpo. (Fig. 7)



Afb. 7



Afb. 8

cabeça:

Comece rosa pele.

carr 1: Anel mágico 6 pb
carr 2: [Aum] x6 (12)
carr 3: [1 pb, aum] x6 (18)
carr 4: [2 pb, aum] x6 (24)
carr 5: [3 aum pb] x6 (30)
carr 6: [4 pb, aum] x6 (36)
carr 7: [5 pb, aum] x6 (42)
carr 8: [6 pb, aum] x6 (48)
carr 9: [7 pb, aum] x6 (54)
carr 10: 54 pb
carr 11: [8 pb, aum] x6 (60)
carr 12-18: 60 pb
carr 19: [8 pb dezembro] x6 (54)
carr 20: 54 pb

Coloque os olhos entre a carr 13 e a carr 14 com 4 pts separação.

Carr 21: [7 pb 1 dim] x6 (48)
Carr 22: [6 pb 1 dim] x6 (42)
Carr 23: [5 pb 1 dim] x6 (36)
Carr 24: [4 pb 1 dim] x6 (30)
Carr 25: [3 pb 1 dim] x6 (24)
Carr 26: [2 pb 1 dim] x6 (18) preencher firmemente a cabeça.
Carr 27: [1 pb 1 dim] x6 (12)
Carr 28: [todo em dim] x6 (6)

Arrematar e esconder os fios. Este será o topo da cabeça.

Borde com o fio cor rosa pele o nariz entre as carreiras 12 e 13, fazendo dois pb. (Fig. 8) costure o corpo na cabeça.

bochechas:

Colorindo as bochechas eu usei um batom "cor melancia". Isso lhes dá uma bela cor rosa, mas também pode usar sombra do olho rosa.

Aplique com um pincel uma pequena quantidade no rosto. Experimente primeiro em um pedaço de pano antes de aplicar Noa. (Fig. 8)

Braço (2x partes):

Comece com a cor rosa pele.

Carr 1: Anel mágico 6 pb

Carr 2: [Aum] x6 (12)

Carr 3: [1 pb, aum] x6 (18)

Carr 4-6: 18 pb

Carr 7: [1 pb dezero] x6 (12)

Carr 8: [4 pb dezero] x2 (10)

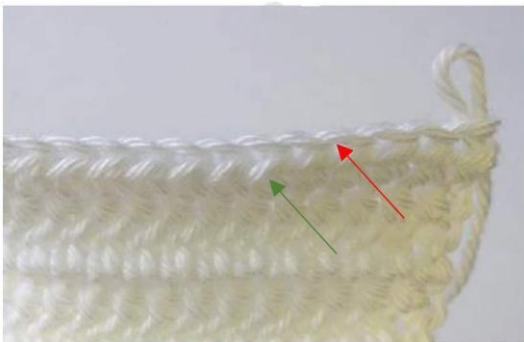
Carr 9-20 consecutivas: Pb (10)

Dobre o braço no meio e faça 5 pb para fechar. Arrematar. Deixar um fio para costurar.

cabelo:

O que deve saber antes de fazer o cabelo.

- Você fará o cabelo em filas, não em espiral!
- Na carr 3 trabalhe nas alças de trás, como faria normalmente (seta vermelha), não pegue as alças da frente (seta verde) Fig. 9
- Na carr 4 trabalhe apenas nas alças traseiras (seta verde) como mostrado na. A Fig. 10



A Fig. 9

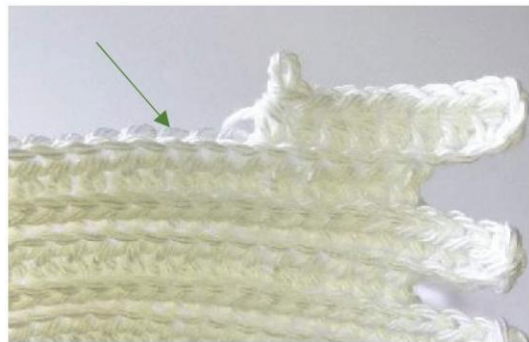


Fig.10

Comece com o fio branco .

Carr 1: faça uma tira de 18 corr mais 2 corr para subir

Carr 2: a partir da 3º corr faça 18 mpa. 2 corr.

Carr 3: faça nas alças de tras 18 mpa. 5corr.

Carr 4: trabalhe nas alças de trás. A partir da 3º corr faça 21

mpa, 2 corr Repita 3 e 4 outras carr 17x vezes (Fig. 11)

Dobrar a peça em metade e faça 18 pb unindo ambos os lados (fig. 12) Arremate e esconda os fios.

Com uma agulha de costura e um longo fio de linha branca passe a agulha através do topo dos pontos nas alças de trás. (Fig. 13)

Puxar o fio para fechar a abertura e de um nó. Se você deixou um pequeno buraco, costure para fechar. (Fig. 14) Arremate e esconda os fios.

Costurar ou cola-lo para a cabeça com um pouco de cola de tecido.



A Fig. 11



Fig. 12



A Fig. 13



Fig. 1

cachos longos (4x peças):

Comece com o fio branco.

Carr 1: Faça uma tira de 30 corr + 1 corr

Carr 2: A partir de 2º, faça 1 aum em cada pc {60}

Carr 3: comece no segundo pb fazendo um aumento em

cada pb (120) Arremate e esconda os fios.



A Fig. 15



Fig. 16

cachos curtos (2x peças):

Comece com o fio branco.

Carr 1: Faça uma tira de 27 corr + 1 corr para virar

Carr 2: A partir da 2º corr, faça um aum em cada pb (54)

Carr 3: começando no 2ºpb fazer 1 aum em cada pb (108)

Arremate e esconda os fios.

Tome 2 cachos compridos e 1 cacho curto e costure juntos 1 cada lado (Fig. 16) da cabeça. Dê um nó com um laço ou uma fita em cada lado.

A Fig. 17



Fig. 18



vestido:

Coisas para saber antes de fazer o vestido.

- O vestido faça com uma agulha de 3 mm. Fazendo com uma agulha maior, será mais suave(mais molinho).
- É feito em filas, não espiral.
- Após terminar cada carreira faça uma corr e vire, faça a nova carr mas não contam para a contagem total da carr.
- Fazer o 1º ponto de cada carr no próximo ponto seguinte da corr
- O vestido é feito com mpa, pb e pa.

vestido:

Comece com o cinza mercúrio.

Carr 1: faça uma tira de 30 corr + corr

Carr 2: 30 pb + 1 corr

Carr 3: (1pb, 1 aum) x15 (45) uma corr

Carr 4: 45 pb + uma corr

Carr 5: 6 pb, 6 corr, saltar 10 pts, 13 pb, 6 corr, saltar 10 pts, 6 bp (37) duas corr (fig cavas. 17)

Carr 6: nesta carr faça nas alças de tras não por de ambas as alças como está acostumada.

37 pa + 1 corr

Carr 7: 37 pb uma cad

Carr 8: aum, 35bp, 1 aum. (39) + uma corr

Carr 9: 39 pb uma corr

Carr 10: 39 corr + 2 corr

Carr 11: (Aum-pa.) X39 (78) + duas corr

Carr 12: 78 pa + 2 corr

Carr 13: 78 pa + 2 corr

Carr 14: (2 pa, aum-pa.) X26 (104) + 1 corr

Carr 15: (4 corr, pular 3 pa, 1 pb) x26

Carr 16: (faça 6 mpa nas corr, 1 pb no seguinte pt) x26

Arrematar. Costurar a parte de baixo do vestido uns 2 cm. Costure o botão de pérola no topo e faça uma casa de botão no início. (Fig. 18) costurar o encaixe na parte inferior do vestido. (Fig. 19)

Para que fique bonito borde as mangas entre as carr 15 e 16. Faça 3 pb em cada ponto. Comece com 1 ponto na abertura e termine no último sobre o outro lado. (Fig. 20) Arremate e esconda o fio.

Passe uma fita de cetim entre os pa da carr 6. Amarre um laço na frente. Cole em cima na parte da frente 5 perolinhas. (Fig. 21)

Decore sapatos com um laço e uma pérola se desejar. (Fig. 21)



A Fig. 19



Fig. 20



A Fig. 21