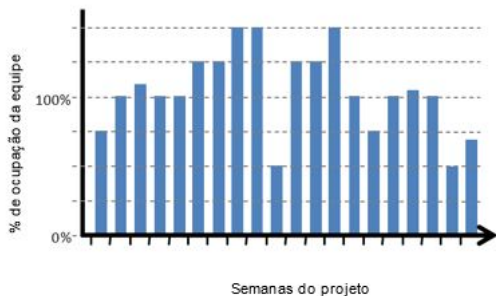


Histograma (Simulado)

Você recentemente atribuiu atividades para os membros de sua equipe, estimou o trabalho e definiu o cronograma do seu projeto. Então, você criou o seguinte histograma para sua equipe:



O que este histograma lhe diz?

Selecione uma alternativa

- A** Você deve evitar a rede de lógica de diagramação para cronogramas.
- B** Você pode se deparar com problemas com relações de subordinação dupla.
- C** Você pode ser capaz de finalizar o projeto se você redistribuir o trabalho.
- D** O projeto provavelmente não terminará na data programada.