

Almofada de crochê



DESCRIÇÃO

Materiais:

1 novelo de Barroco Maxcolor 4/6 – cores: 8001 (Branco), 3526 (Rosa Candy), 2012 (Azul Candy), 2204 (Verde Candy) e 1114 (Amarelo Candy);

Agulha para Crochê – 4,00 mm.

EXECUÇÃO

Tamanho: 55 x 55 cm

Abreviações:

P. (Ponto), pts. (pontos), trab. (trabalhe ou trabalhando), ag. (agulha), rep. (repetição ou repetições), rem. (rematar), acomp. (acompanhando), corr. (Correntinha), p.b.x. (Ponto Baixíssimo), carr. (Carreira), p.b. (Ponto Baixo); laç. (Laçada); p.a. (Ponto Alto).

Pontos Utilizados:

Corr. (Correntinha); p.b.x. (Ponto Baixíssimo); p.b. (Ponto Baixo); p.a. (Ponto Alto).

Execução:

Gráfico 1

Com o fio Azul Candy, inicie com um anel mágico.

1ª carr.: inicie com 3 corr. 15 p.a. Feche com p.b.x.

2ª carr.: inicie com 4 corr. *1 p.a. 1 corr.* rep. de *a* mais (14 x). Feche com p.b.x.

Continue acomp. gráfico 1.

Faça 8 Motivos sendo 2 de cada cor: Azul Candy, Amarelo Candy, Verde Candy e Rosa Candy.

Faça a emenda dos motivos acomp. esquemas de montagem, com uma costura a mão com o fio Branco.

Gráfico 2 – Acabamento

Trab. o acabamento unindo a parte da frente com a parte de trás.

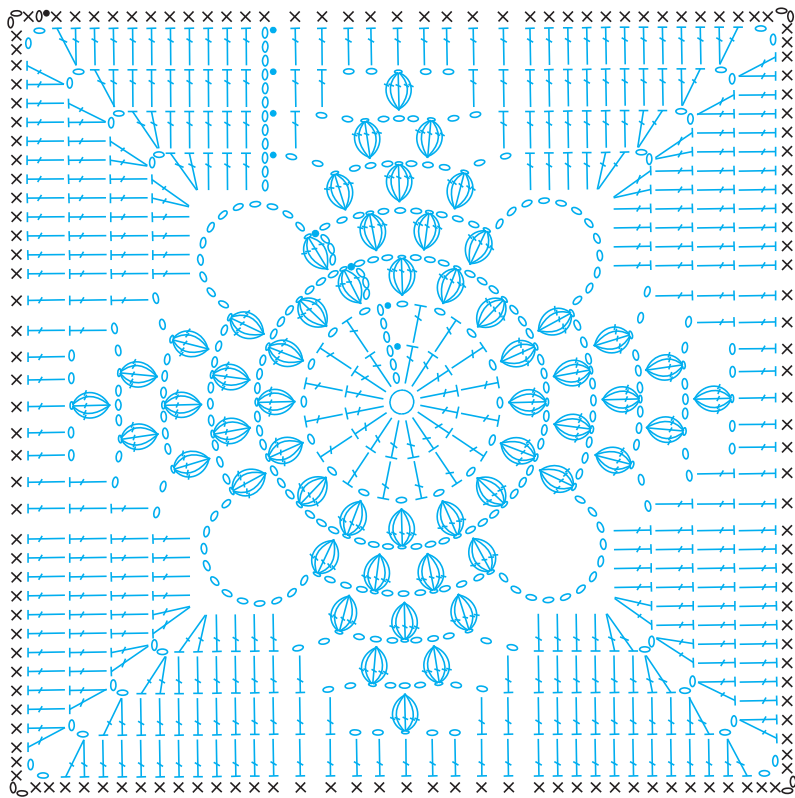
Emende o fio Branco, na parte de que será a de cima da almofada. Centralize a emenda no meio do motivo da esquerda.

1ª carr.: inicie com 1 corr. *trab. a lateral do motivo com 1 p.b. para cada p. de base, laç. o p. da parte da frente e o p. da parte de trás juntos, no canto faça 2 p.b. 2 corr. 2 p.b.; * rep. de *a* emendando toda a volta da peça até o meio do motivo da direita da parte de cima da capa. Deixe uma abertura para a colocação da almofada.

Continue acomp. gráfico 2, rem. o fio.

Faça um cordão de corr. e volte trab. com 1 p.b.x. para cada corr. de base. Rem. o fio. trance o cordão na abertura da capa.

Gráfico 1



Legenda

- Correntinha
- ┆ Ponto Alto
- × Ponto Baixo
- ⌗ Ponto Baixo pegando na alça de trás
- Ponto Baixíssimo
- ⦿ Ponto Pipoca com 5 Pontos Altos
- Barroco Maxcolor (8001)
- Barroco Maxcolor (1114)
- Barroco Maxcolor (3526)
- Barroco Maxcolor (2012)
- Barroco Maxcolor (2204)

Esquema de Montagem

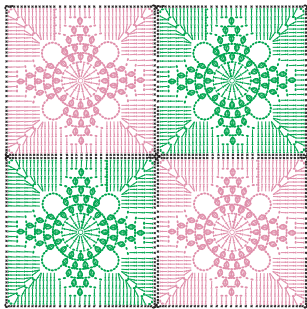
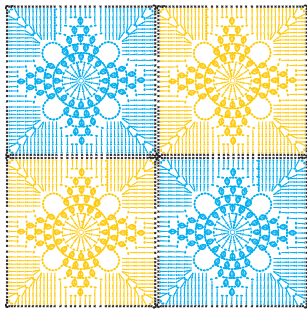


Gráfico 2 - Acabamento

