



PADRÕES E REQUISITOS

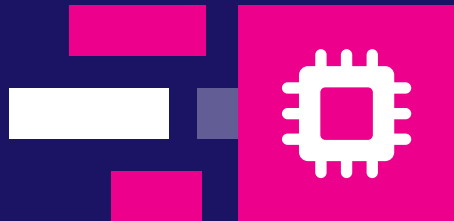
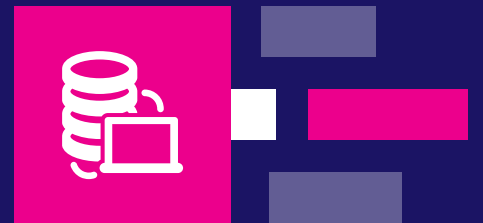
Para entender melhor sobre o WCAG

PRINCÍPIOS DE ACESSIBILIDADE



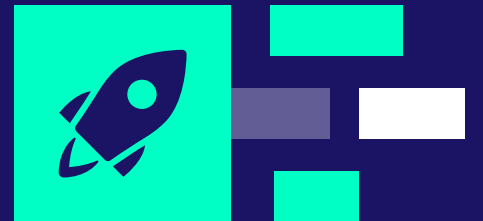
Perceptível

Operável



Compreensível

Robusto



DISPOSIÇÃO DAS DIRETRIZES

OPERÁVEL: ACESSÍVEL POR TECLADO

Se o foco do teclado
puder ser movido avisar
ao usuário.

Nível A

Os atalhos podem ser
desativados, remapeados
ou apenas com o foco.

Nível A

Teclado

Sem Bloqueio
do Teclado

Teclado Sem
Exceção

Atalhos de
teclado

Nível A

Toda funcionalidade é
operada pelo teclado.

Nível AAA

Toda funcionalidade é
operada pelo teclado,
sem exceções.

PERCEPTÍVEL: CONTEÚDO NÃO TEXTUAL

NÍVEL A

Todo o conteúdo **não textual** que é exibido ao usuário tem uma alternativa textual que serve a um propósito equivalente.

Isto inclui arte *ASCII*, *emoticons*, *leetspeak*, e imagens que representem texto.

PERCEPTÍVEL: UTILIZAÇÃO DE CORES

NÍVEL A

A cor não é utilizada como o único meio visual de transmitir informações, indicar uma ação, pedir uma resposta ou distinguir um elemento visual.



COMPREENSÍVEL: NÍVEL DE LEITURA

NÍVEL AAA

Quando o texto exigir uma capacidade de leitura mais avançada do que o nível de educação fundamental, após a remoção dos nomes próprios e títulos adequados, um **conteúdo suplementar**, ou uma versão que não exija uma capacidade de leitura mais avançada está disponível.

OPERÁVEL : TAMANHO DA ÁREA CLICÁVEL

NÍVEL AAA

O tamanho da área de clique é pelo menos
44x44 pixels, exceto quando for:

Equivalente

Inline

Controle de Agente de Usuário

Essencial

OPERÁVEL : FOCO VISÍVEL

NÍVEL AA

Qualquer interface de usuário operável por teclado dispõe de um modo de operação onde o indicador de foco do teclado está visível.