

FORMAÇÃO

TRADER

ALTA RENDA 2.0

Análises exclusivas para o mini dólar

FORMAÇÃO
TRADER
ALTA RENDA 2.0



Qual a leitura fazemos para o mini dólar?

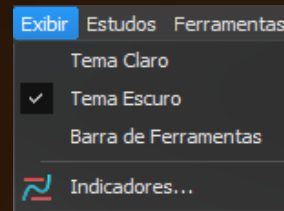
- o No mini dólar usamos todos os tempos gráficos que usamos para o mini índice.



Exceto o IBOV

- o Há dois indicadores exclusivos para esse ativo: PTAX Futuro e o Ajuste Percentual.

- o A PETAX Futuro é um indicador nativo do profit.



TR - PTAX Futuro

- o Ela aparece no gráfico após o horário de liberação pelo Banco Central diariamente. É uma região de interesse de negociação:
- o a partir das 10 horas da manhã às 10:10;
- o das 11h às 11:10;
- o das 12h às 12h10;
- o das 13h às 13h10, quando é lançada a PTAX oficial do dia.

Ajuste Percentual:

O Ajuste percentual é uma variação com níveis superiores e inferiores a partir do ajuste diário principal: PRIOR COTE AJUSTE

É uma região de interesse de negociação.

*Aparência visual no gráfico:
(cores e espessura é personalizável)*

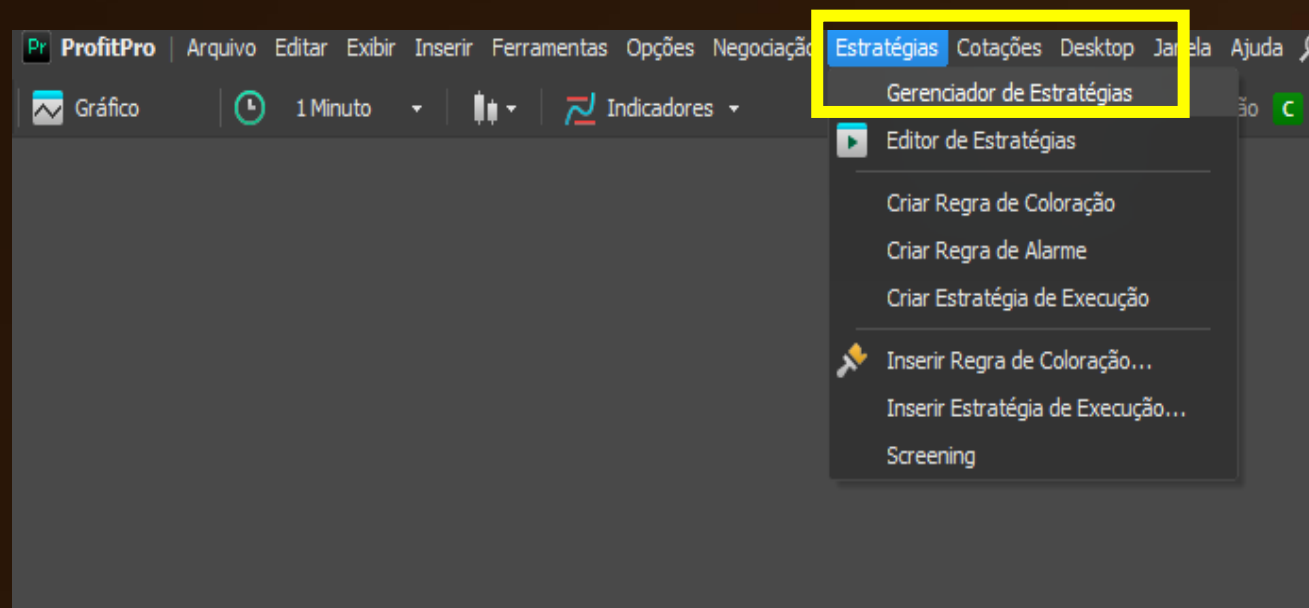
*8 variações acima
8 variações abaixo
Do indicador prior cote ajuste*



Configuração do ajuste Percentual:

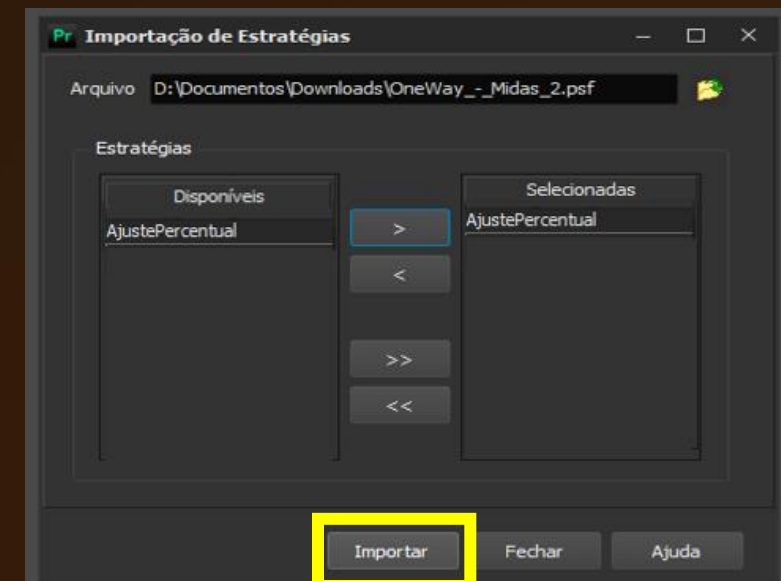
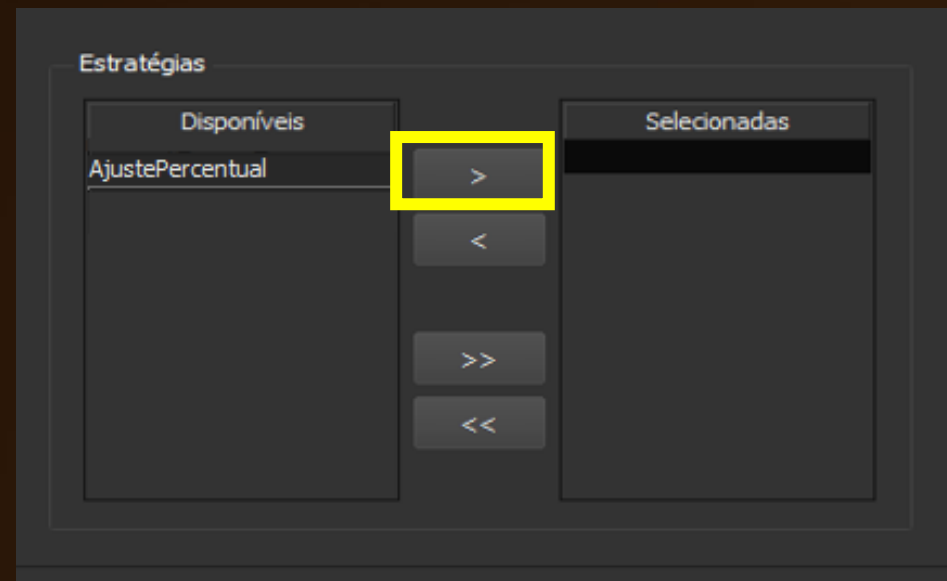
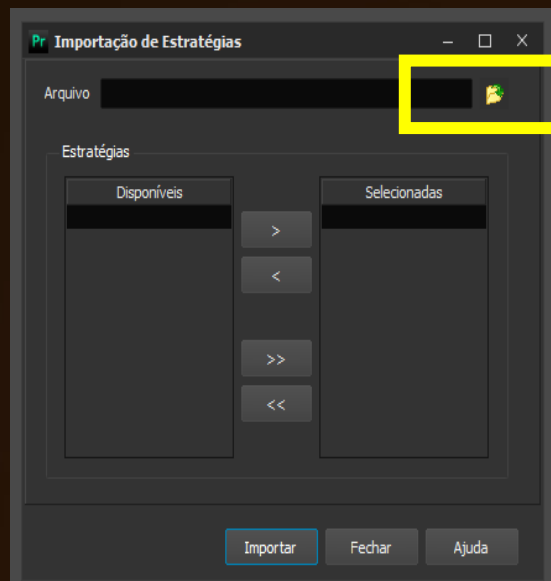
O ajuste percentual **NÃO** é nativo do prófitpró , precisa inseri-lo na plataforma de operações:

1. Na sua plataforma do curso terá o arquivo abaixo da aula correspondente. **(NÃO ABRA O ARQUIVO)** ele só é reconhecido pelo profit. Clique nele e baixe para o seu computador.
2. Na sua plataforma profit pró vá em estratégias, gerenciador de estratégias.



3. Busque o arquivo em downloads ou na pasta que o seu computador salva os arquivos baixados.

4. Passe os arquivos para a direita na setinha para Seleccionados. Clique em importar.

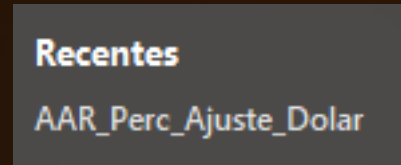
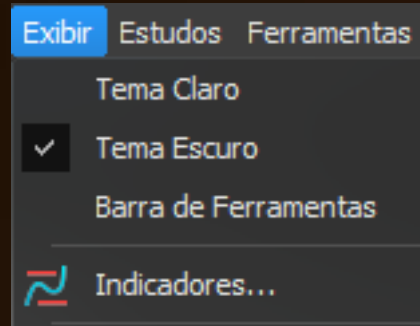


Depois de OK

FORMAÇÃO
TRADER
ALTA RENDA 2.0

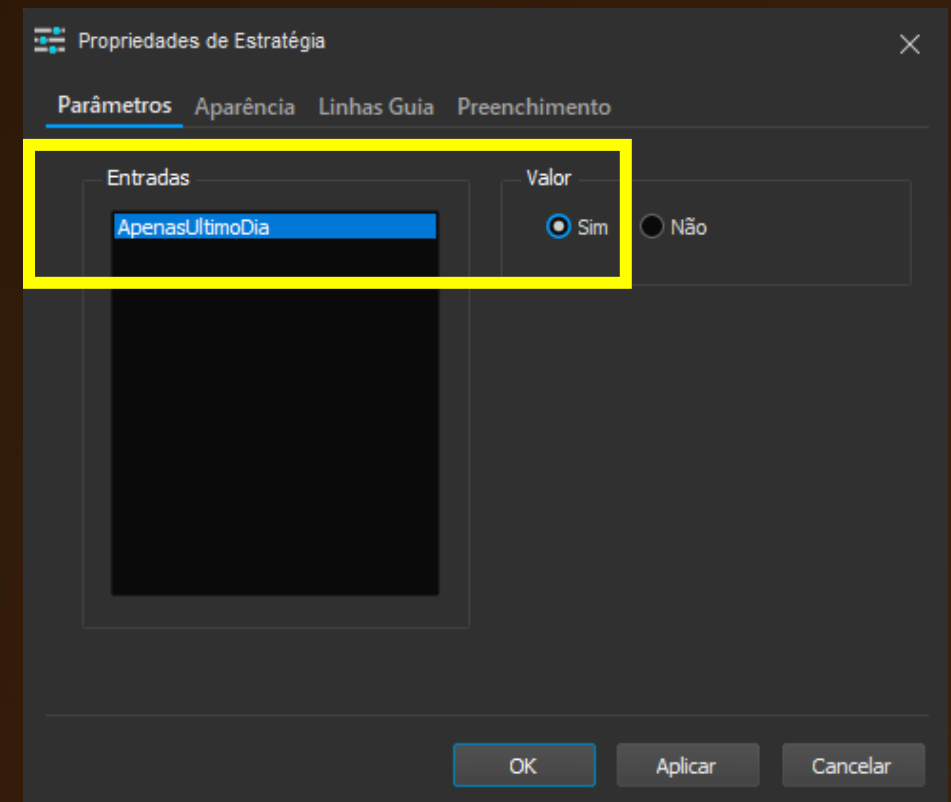


Após a importação, insira no gráfico como qualquer outro indicador.



Para melhor desempenho no seu computador, você pode deixar visível apenas as linhas do dia atual. Pois não é analisado essas regiões em dias anteriores.

Clique 2 vezes na linha do indicador e em parâmetro selecione a opção **"apenas no último dia: sim"**



FORMAÇÃO

TRADER

ALTA RENDA 2.0