

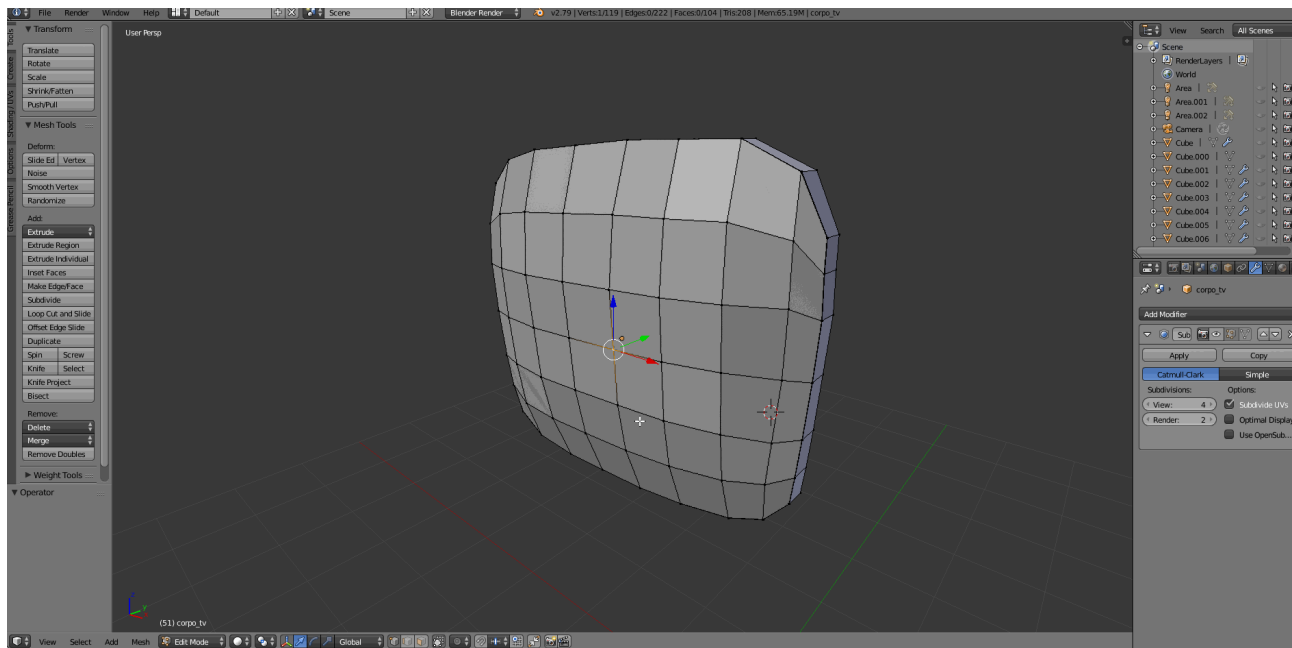
## O Proportional Editing

### O Proportional Editing

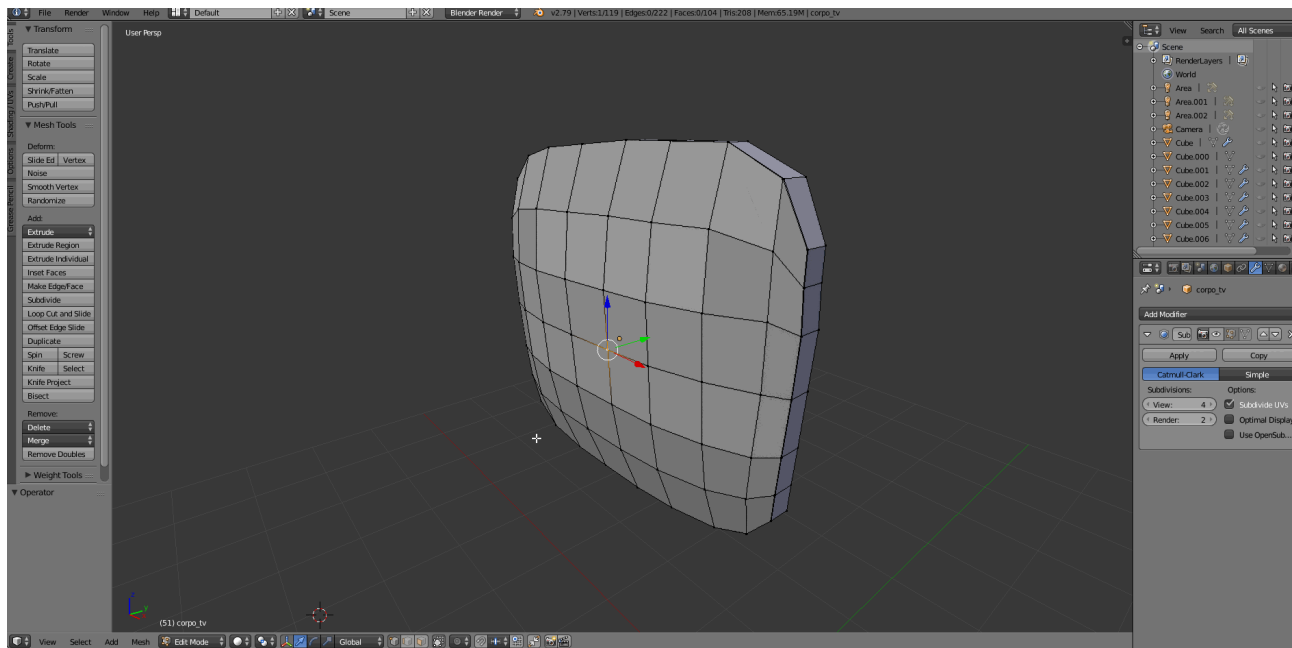
Uma boa pegada para algumas modelagem, é utilizar o o Proportional Editing.

Vejamos a diferença quando o utilizamos e quando não utilizamos nos gifs abaixo:

#### Proportional Editing DESATIVADO



#### Proportional Editing ATIVADO



Como podemos ver, em alguns momentos é interessante utilizarmos o **Proportional Editing** para criarmos superfícies mais harmônicas.

Até a próxima pessoal.