

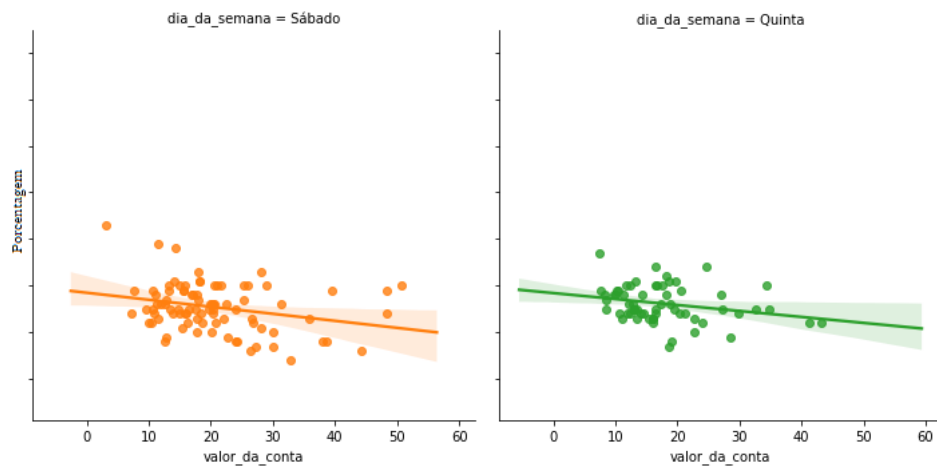
## Para saber mais

### Quando não aplicar análise de time series

Sabemos que time series ou series temporais são uma forma de organizar no tempo as informações quantitativas e que podemos extrair muitas informações deste tipo de dado. Porém, nem sempre podemos aplicar a análise de time series.

Abaixo temos duas recomendações de quando não aplicar análise de time series:

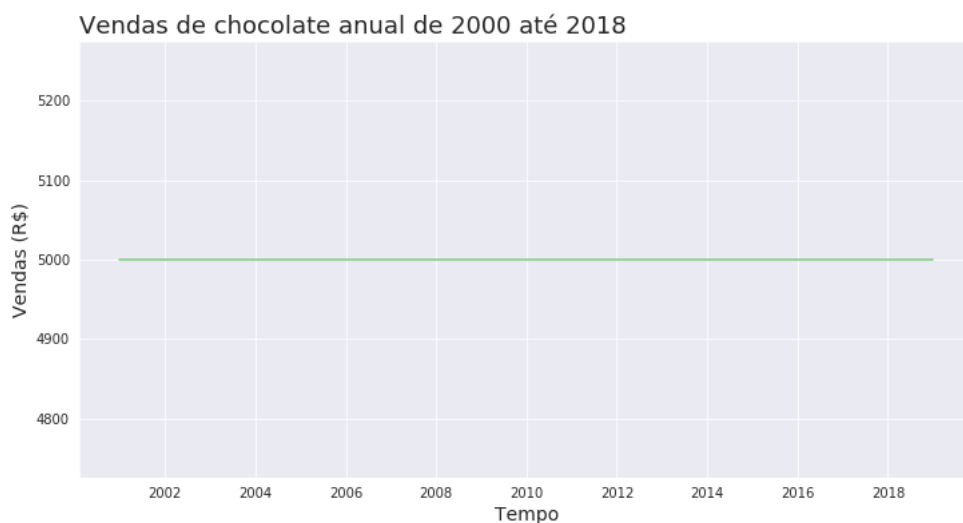
#### Não temos a variável tempo



Analisando os gráficos acima, não temos em nenhum dos eixos, a variável **tempo**.

A principal variável em uma time series é o tempo. Sendo assim, a ausência desta variável impossibilita análise de séries temporais.

#### As variáveis ou valores constantes são constantes



Analisando o gráfico acima de uma loja vende 5000 caixas de chocolates há 18 anos, não podemos aplicar análises de séries temporais para extrair mais informações dos dados.

