

FORMAÇÃO

TRADER

ALTA RENDA 2.0

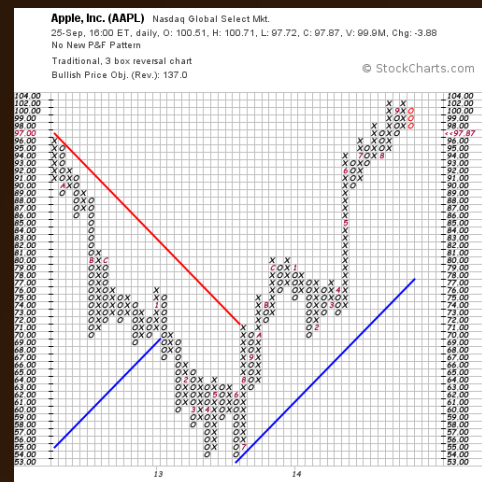
Tipos de Estudos Gráficos

FORMAÇÃO

TRADER

ALTA RENDA 2.0

Apresentação:



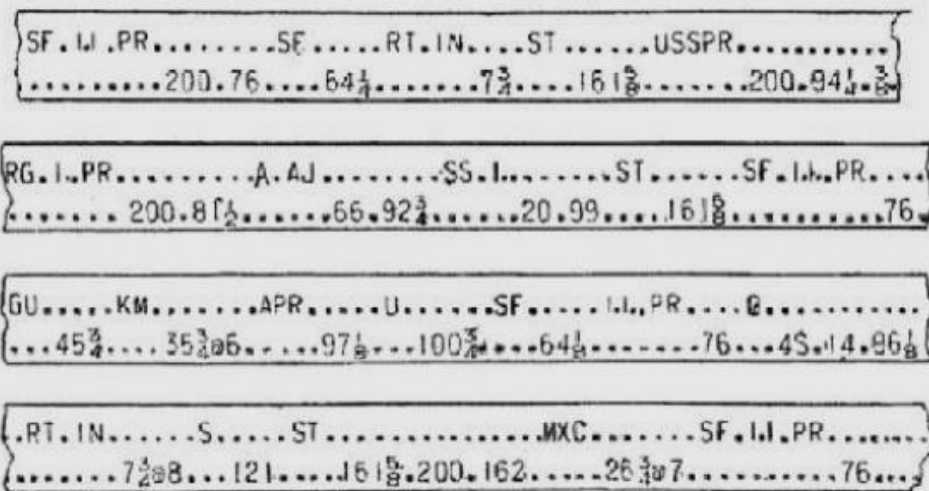
FORMAÇÃO
TRADER
ALTA RENDA 2.0

Como surgiu o gráfico de linha

Em meados da década de 1860 com um sistema telegráfico de comunicação em código Morse, a tecnologia foi adaptada para fornecer informações de preços de ações e fluxo de pedidos.

Os dados eram marcados em uma fita de papel estreita ao longo do dia de negociação. Os pontos de fechamento eram marcados e depois ligados com uma linha.

A fita dava o valor de fechamento e o volume de negociação em uma determinada frequência de tempo.



SF. I. PR. SE. RT. IN. ST. USSPR.
..... 200.76 64 1/4 7 3/4 16 1/8 200.94 1/2
RG. I. PR. A. AJ. SS. I. ST. SF. I. PR.
..... 200.8 1/2 66.92 3/4 20.99 16 1/8 76
GU. KM. APR. U. SF. I. PR. Q.
..... 45 3/4 35 3/8 97 1/2 100 3/4 64 1/2 76 4S. 14.96 1/2
. RT. IN. S. ST. MXC. SF. I. PR.
..... 7 3/4 121 16 1/8 200.162 26 3/4 76
.....



FORMAÇÃO
TRADER

ALTA RENDA 2.0



Preço, tempo e volume

**As 3 informações essenciais da análise
técnica**

FORMAÇÃO
TRADER
ALTA RENDA 2.0



A movimentação dos ativos financeiros nas Bolsa de Valores é representada por um gráfico dentro de um eixo cartesiano, determinando a relação entre preço e tempo. Ou seja, a evolução dos preços em um determinado período no tempo (a sua escolha e que pode varia de minutos e horas, até dias, semanas e meses).

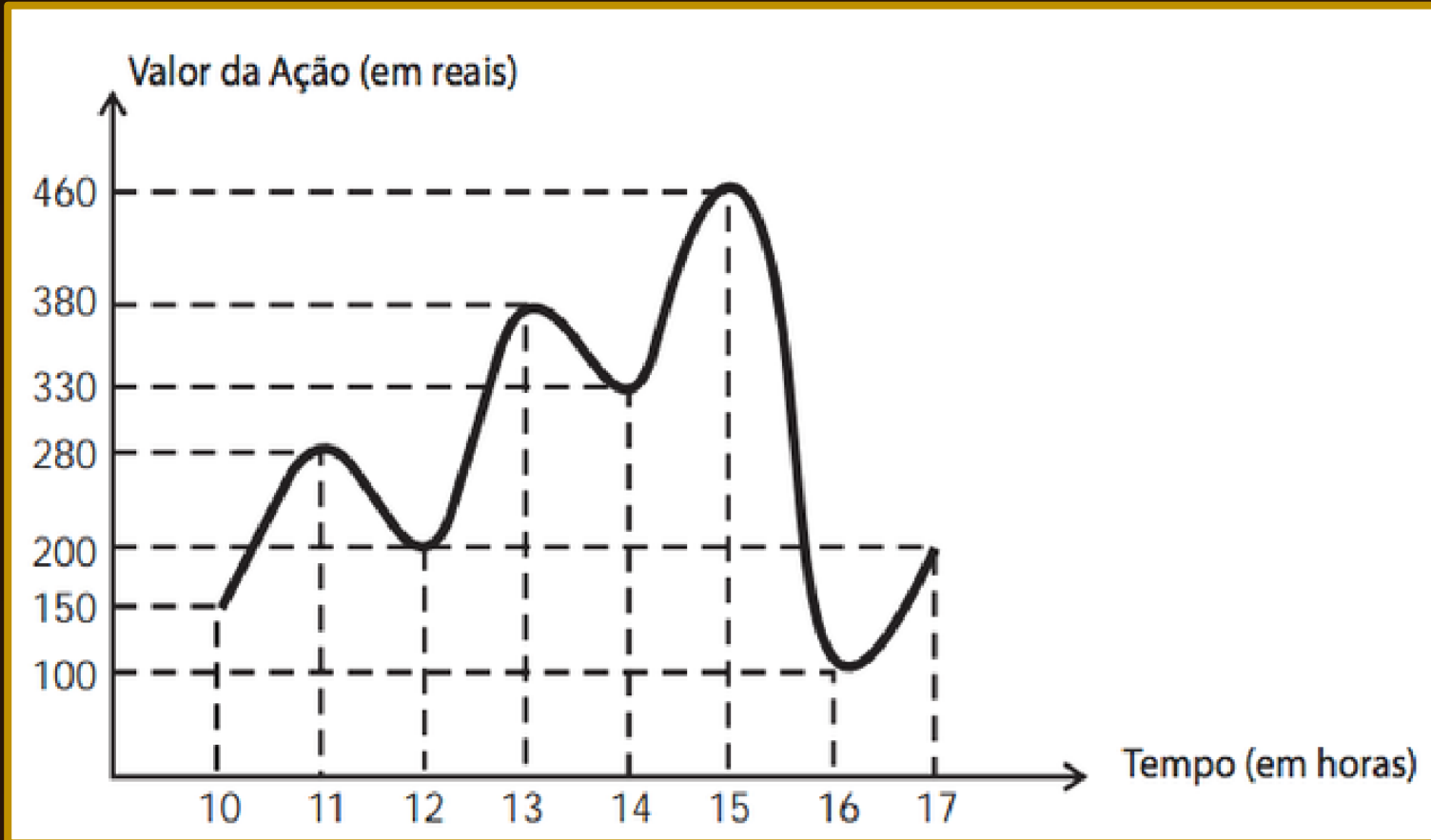


Gráfico de linha

- É a forma mais simples de representação de um gráfico de preços. A linha representa o preço de fechamento do ativo em um determinado recorte temporal
- O Gráfico de linha apenas marca o ponto que indica o valor de fechamento e liga-os através de uma linha, não contendo as informações de variação do preço dentro de cada momento do tempo analisado.



FORMAÇÃO

TRADER

ALTA RENDA 2.0