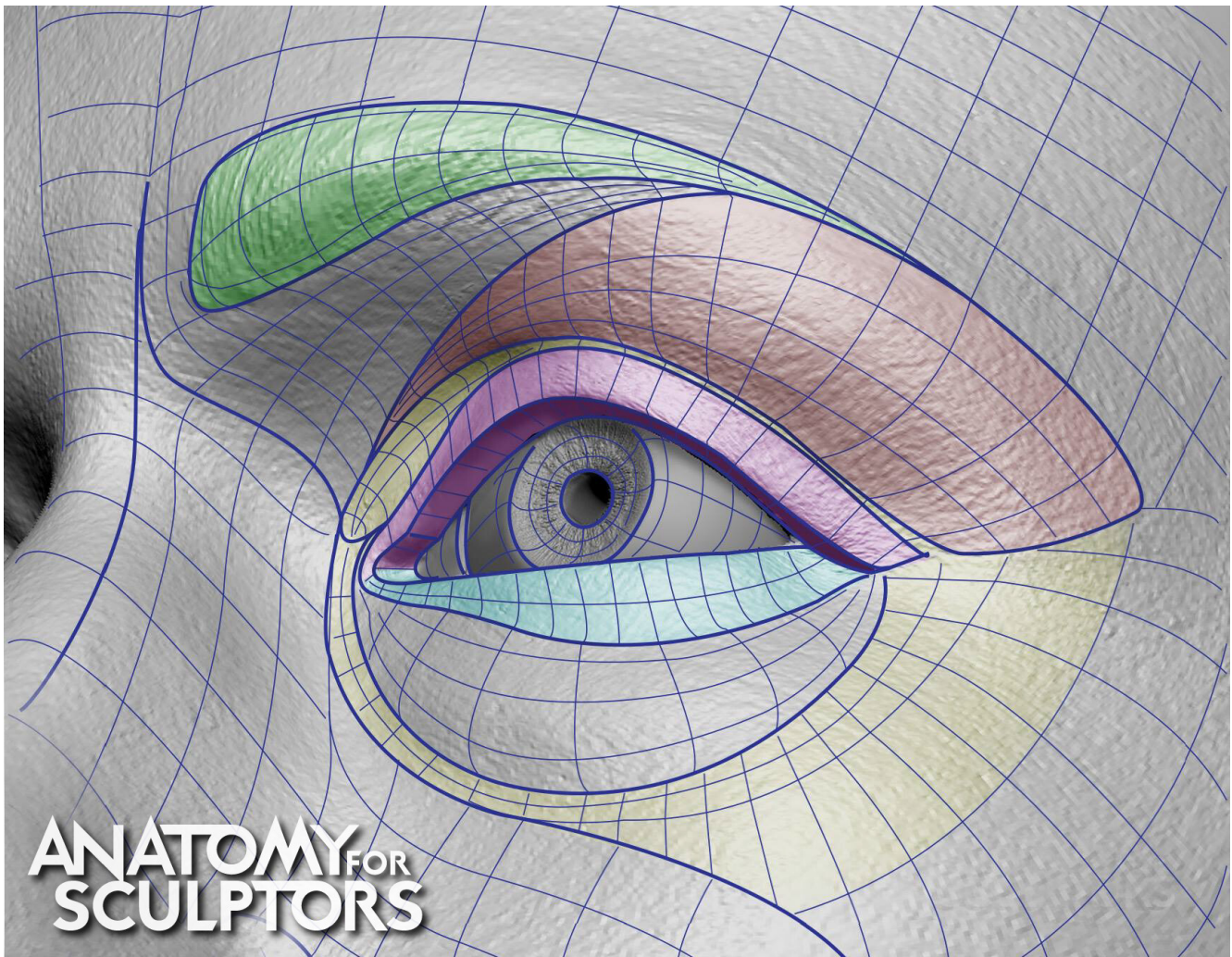


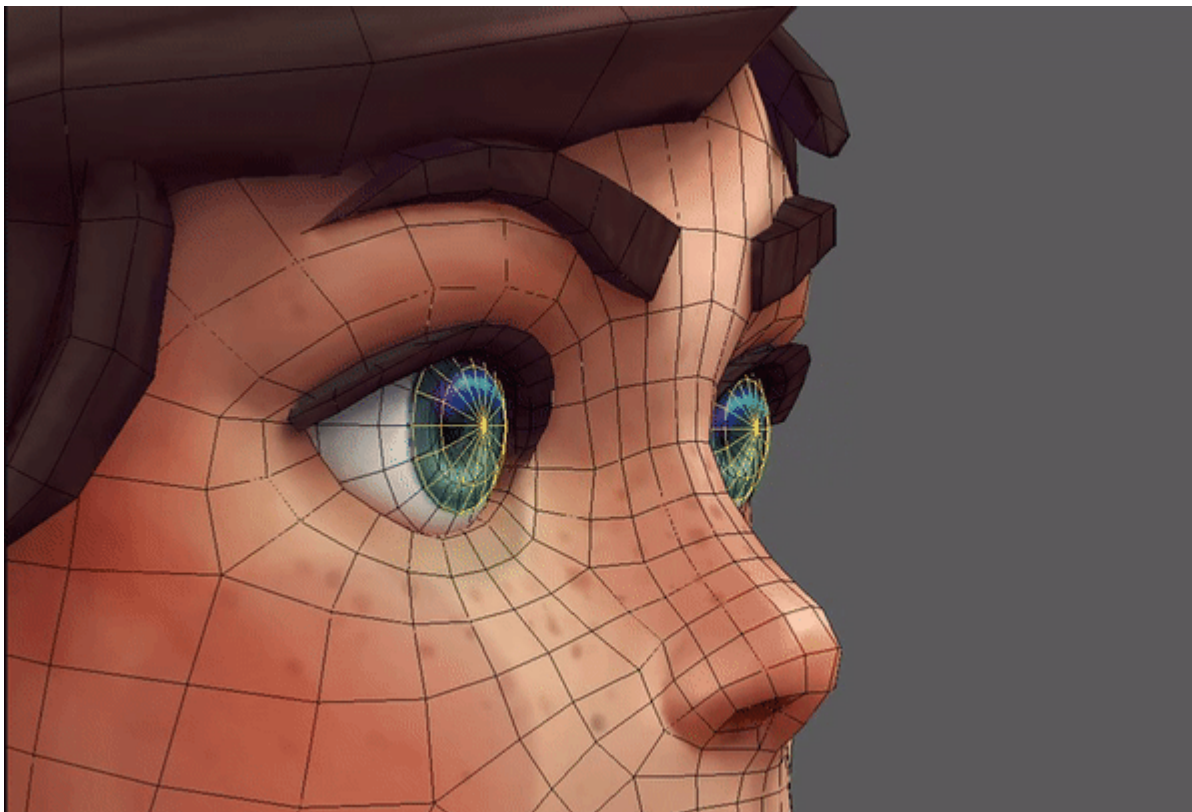


Para saber mais: A importância dos olhos na modelagem

Quando estamos criando um personagem, seja no estilo cartoon ou realista, a parte mais importante na criação, quando nos referimos a região da cabeça, são os olhos.



Trata-se de região na qual podemos identificar um ser humano: quando os olhos estão fora de proporção ou há ausência de olhos no personagem, nos causa estranheza quando olhamos.



Por isso, quando vamos criar a parte dos olhos num personagem devemos ter o cuidado de não criar essa sensação de estranheza para quem está vendo, seja nosso cliente ou pessoas que vão interagir com o nosso trabalho. A região dos olhos é a parte mais importante, por isso devemos sempre dar muita importância para ela.



