



BÔNUS

EQUIPE DE CAMPANHA



FORMAÇÃO DE EQUIPE

2.1 Definição dos perfis profissionais

2.2 Processo seletivo

2.3 Preparação



FORMAÇÃO DE EQUIPE

2.1 Definição dos perfis profissionais

2.2 Processo seletivo

2.3 Preparação

Tripé ideal



Este conteúdo faz parte do conjunto de materiais e é produzido com autorização, desde que citada a fonte.



FORMAÇÃO DE EQUIPE

2.1 Definição dos perfis profissionais

2.2 Processo seletivo

2.3 Preparação



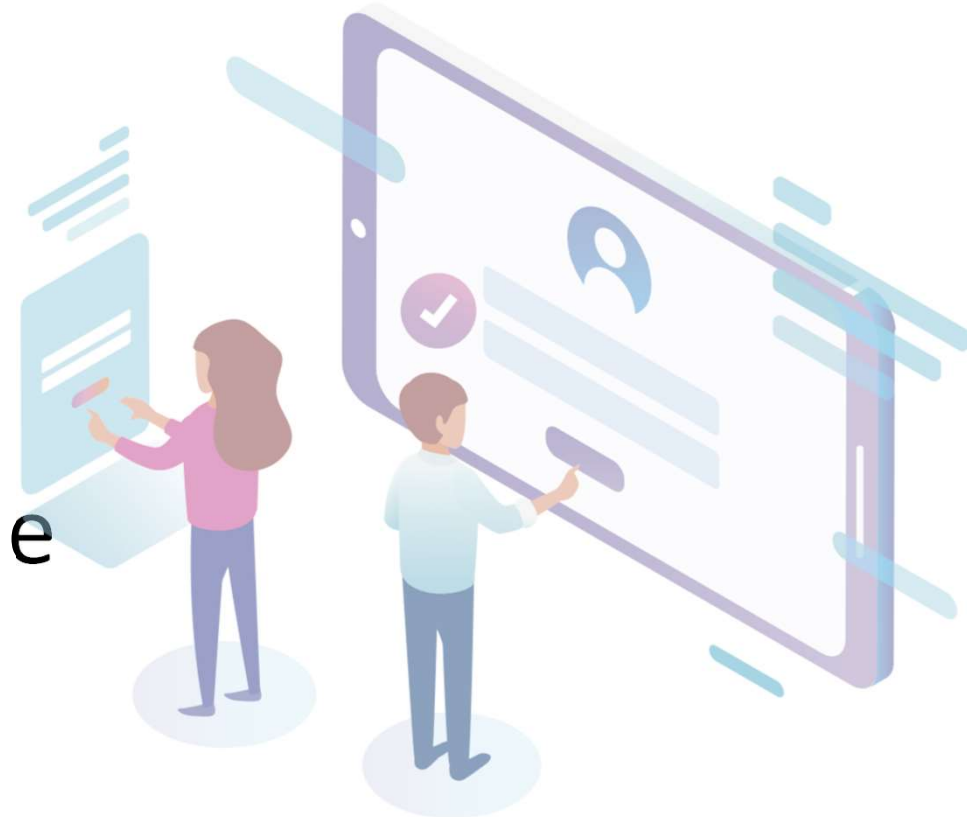
— FORMAÇÃO DE EQUIPE — PREPARAÇÃO

Para evitar alta taxa de renovação da equipe é importante fazer um processo de seletivo focado

#1

RECEPÇÃO DE CANDIDATOS E AVALIAÇÃO TÉCNICA

Formulário on-line com campos de contato, redes sociais e questões técnicas e cognitivas para cada cargo



EXEMPLO DE QUESTÕES TÉCNICAS

- d. Qual função do Excel você usaria para contabilizar a quantidade de resultados negativos, positivos e neutros da tabela abaixo? *

Negativo
Neutro
Negativo
Neutro
Negativo
Negativo
Neutro
Negativo
Negativo
Negativo
Negativo
Positivo
Neutro
Negativo
Negativo
Negativo
Positivo
Negativo
Negativo
Neutro
Negativo
Negativo

A Tabela dinâmica

B SOMA

C CONT.NUM

D PROCV

E CONT.SE

F CONCATENAR

G Outro

Este conteúdo faz parte do conjunto de materiais da Presença Online. Reprodução autorizada, desde que citada a fonte.

EXEMPLO DE QUESTÕES TÉCNICAS

- e. Qual tipo de gráfico do Excel melhor representa os dados a seguir: *

	6h	7h	8h	9h	10h	11h	12h	13h	14h	15h	16h	17h	18h
X	900	2.000	5.000	8.000	10.000	14.970	21.068	25.179	29.233	33.125	36.335	39.343	43.236
Y	1.000	1.880	4.123	8.124	13.173	16.314	18.682	21.350	23.773	25.788	27.501	28.638	29.000
Z	7	497	602	1.000	2.000	3.000	4.000	5.000	5.220	6.000	7.000	8.000	9.000
T	895	1.516	1.595	1.674	1.753	1.832	1.911	1.990	2.069	2.148	2.227	3.128	3.467
O	3.000	8.000	11.779	15.168	19.948	24.038	25.055	26.802	28.227	29.564	30.570	31.105	31.640
P	1.000	4.514	8.028	11.542	15.056	18.570	22.084	25.598	29.112	32.626	36.140	36.139	39.113
Q	637	854	1.661	3.827	5.993	8.159	10.325	12.491	14.657	16.823	18.989	21.155	23.321

☐ A Barra vertical

☐ B Dispersão

☐ C Linha

☐ D Pizza

☐ E Barra horizontal

☐ F Outro

EXEMPLO DE QUESTÃO COGNITIVA

- b. Um avião fazia um voo de Curitiba para São Paulo. Acontece que, no meio da viagem, houve uma falha mecânica, e a aeronave caiu exatamente na fronteira do Paraná com São Paulo. Onde devem ser enterrados os sobreviventes? *

☐ A Não é necessário enterrá-los

☐ B Paraná

☐ C Em suas respectivas cidades

☐ D São Paulo

EXEMPLO DE QUESTÃO COGNITIVA

Um avião fazia um voo de Curitiba para São Paulo. Acontece que, no meio da viagem, houve uma falha mecânica, e a aeronave caiu exatamente na fronteira do Paraná com São Paulo. Onde devem ser enterrados os sobreviventes?

347 de 347 pessoas responderam

1

Não é necessário enterrá-los

50% / 174 resp.

2

Em suas respectivas cidades

48% / 169 resp.

3

Paraná

0% / 3 resp.

4

São Paulo

0% / 1 resp.

Este c

fonte.

MODELOS DE PROVAS DE SELEÇÃO



Monitoramento



Relacionamento



Conteúdo



Programador



Designer



Coordenador



Editor de vídeo

Este conteúdo faz parte do conjunto de materiais da Presença Online. Reprodução autorizada, desde que citada a fonte.

#2

AVALIAÇÃO DE PERFIL PÚBLICO

Análise de posicionamentos políticos nas redes sociais dos candidatos

Este conteúdo faz parte do conjunto de materiais da Presença Online. Reprodução



#3

AVALIAÇÃO DE CURRÍCULO

Avaliação de currículos que passaram pelo teste técnico



#4

ENTREVISTA SINCERA



Este conteúdo faz parte do conjunto de materiais da Presença Online. Reprodução autorizada, desde que citada a fonte.

#4

ENTREVISTA SINCERA

Como
funciona uma
campanha



Este conteúdo faz parte do conjunto de materiais da Presença Online. Reprodução autorizada, desde que citada a fonte.

#4

ENTREVISTA SINCERA



**Condições do
contrato
(período de
trabalho,
escala, valor)**



Este conteúdo faz parte do conjunto de materiais da Presença Online. Reprodução autorizada, desde que citada a fonte.

#4

ENTREVISTA SINCERA



**Avaliar
necessidade de
ausência no
período**



Este conteúdo faz parte do conjunto de materiais da Presença Online. Reprodução autorizada, desde que citada a fonte.

#4

ENTREVISTA
SINCERA



Perguntar se
a vaga
interessa

Este conteúdo faz parte do conjunto de materiais da Presença Online. Reprodução autorizada, desde que citada a fonte.

#5 Psicotécnico

Avaliação de perfil psicológico com aplicação de testes cognitivos



Este conteúdo faz parte do conjunto de materiais da Presença Online. Reprodução autorizada, desde que citada a fonte.



02.

FORMAÇÃO DE EQUIPE

2.1 Definição dos perfis profissionais

2.2 Processo seletivo

2.3 Preparação

— FORMAÇÃO DE EQUIPE — PREPARAÇÃO

Para garantir melhor qualidade do trabalho dos profissionais, envolva-os

APRESENTAÇÃO DO CANDIDATO



QUEM É
GERALDO ALCKMIN

Geraldo José Rodrigues Alckmin Filho nasceu em 7 de novembro de 1952. Formado em medicina pela Universidade de Taubaté, é médico anestesista. Começou sua carreira política em Pinda (sua cidade natal), no Vale do Paraíba, e foi eleito vereador, presidente da Câmara dos Vereadores e depois o mais jovem prefeito da cidade, aos 24 anos. Geraldo foi quatro vezes governador de São Paulo.

São 44 anos de vida pública. Sempre de hábitos simples, herdou de seu pai a fé e a confiança nos valores humanos e religiosos, baseado em três grandes conselhos:

1. **Dedicação.** "Política é coisa séria, interfere na vida de muita gente. É preciso fazer com seriedade".
2. **Coragem moral.** "Nunca abandone seus valores".
3. **Vida pessoal modesta.** "Quer ficar rico, vá para o setor privado. Vida pública é para servir as pessoas".

Este conteúdo faz p

produção autorizada, desde que citada a fonte.

APRESENTAÇÃO DO PLANEJAMENTO



Este conteúdo faz parte do conjunto de materiais da Presença Online. Reprodução autorizada, desde que citada a fonte.

SESSÃO CINEMA



Este conteúdo faz parte do conjunto de materiais de apoio à formação de professores, disponibilizado pela Direção Regional de Educação do Alentejo, e é utilizado sob a licença de uso pública autorizada, desde que citada a fonte.

CURSOS ON-LINE



Este conteúdo faz parte do conjunto de materiais da Presença Online. Reprodução autorizada, desde que citada a fonte.

Para Registrar

- ✓ A saída de um profissional no meio pode afetar todo o planejamento. Reduza esse risco selecionando e coordenando corretamente.
- ✓ Atenção ao perfil ideológico. Alguns profissionais não abrem mão de suas escolhas e isso pode afetar sua campanha.
- ✓ Fazer imersão é fundamental. Mesmo se for um profissional com experiência na política, ele precisa conhecer os objetivos da campanha.

Este conteúdo faz parte do conjunto de materiais da Pres.





ORGANIZAÇÃO DE EQUIPE

3.1 Organograma

3.2 Fluxogramas

3.3 Controles

3.4 Agendas



ORGANIZAÇÃO DE EQUIPE

3.1 Organograma

3.2 Fluxogramas

3.3 Controles

3.4 Agendas

ORGANOGRAMA DOS NÚCLEOS

GERÊNCIA

Mobilização

Relacionamento

Arrecadação

Criação

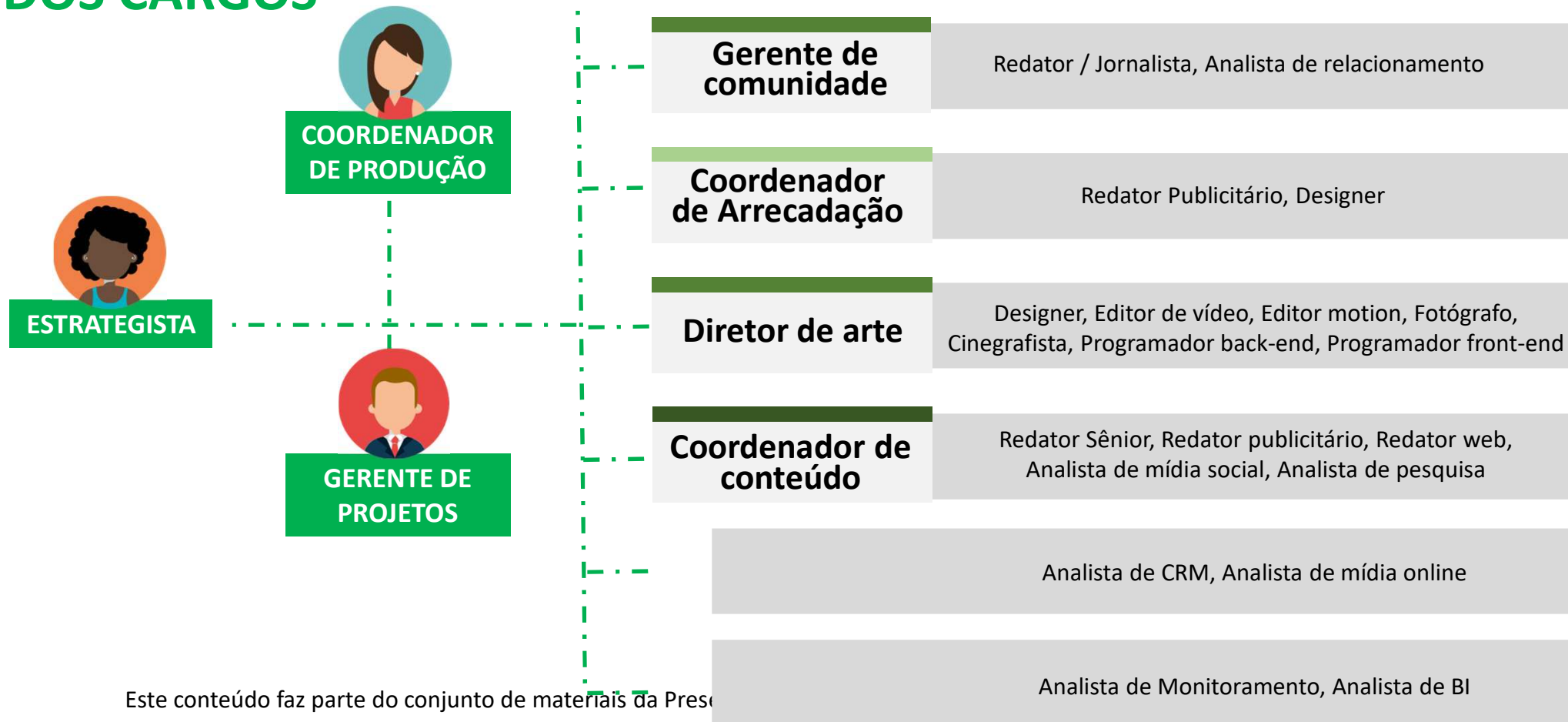
Conteúdo

Ativação

Monitoramento

Este conteúdo faz parte do conjunto de materiais da Presença Online. Reprodução autorizada, desde que citada a fonte.

ORGANOGRAMA DOS CARGOS





ORGANIZAÇÃO DE EQUIPE

3.1 Organograma

3.2 Fluxogramas

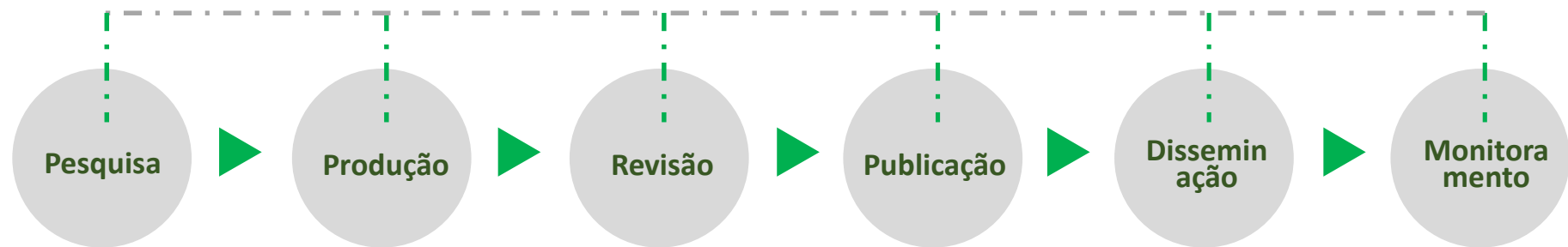
3.3 Controles

3.4 Agendas

Conteúdo



Arrecadação



O que	O que	O que	O que	O que	O que
Palavras-chave, Temas, Canais Influenciadores	Texto, Áudio, Vídeo,Foto	Ortografia, Links, Informações, SEO	Redes sociais, Site, Landing Pages, Canal de militância	E-mail, WhatsApp, Impulscionamento, Seeding	Ferramentas de análise
Quem	Quem	Quem	Quem	Quem	Quem
Analista de pesquisa, Estrategista, Coordenador	Redator publicitário, Diretor de arte, Fotógrafo, Editor, Cinegrafista, Jornalista	Jornalista, Analista de SEO	Analista de relacionamento, Jornalista	Analista de relacionamento, Analista de CRM	Analista de monitoramento

Publicidade



Mobilização

Fonte

Necessidade

Conteúdo

Ativação

O que

Alerta do monitoramento,
Demanda da comunicação,
Receptivo da militância

Quem

Analista de monitoramento,
Estrategista, Militância

O que

Eventos presenciais, Eventos
online, Captação de doações,
Venda de produtos,
Conversão para votos

Quem

Estrategista

O que

**VER FLUXO DO
CONTEÚDO**

Quem

...

**VER FLUXO DO
CONTEÚDO**

O que

WhatsApp, E-mail,
Ferramenta de
mobilização, Canais

Quem

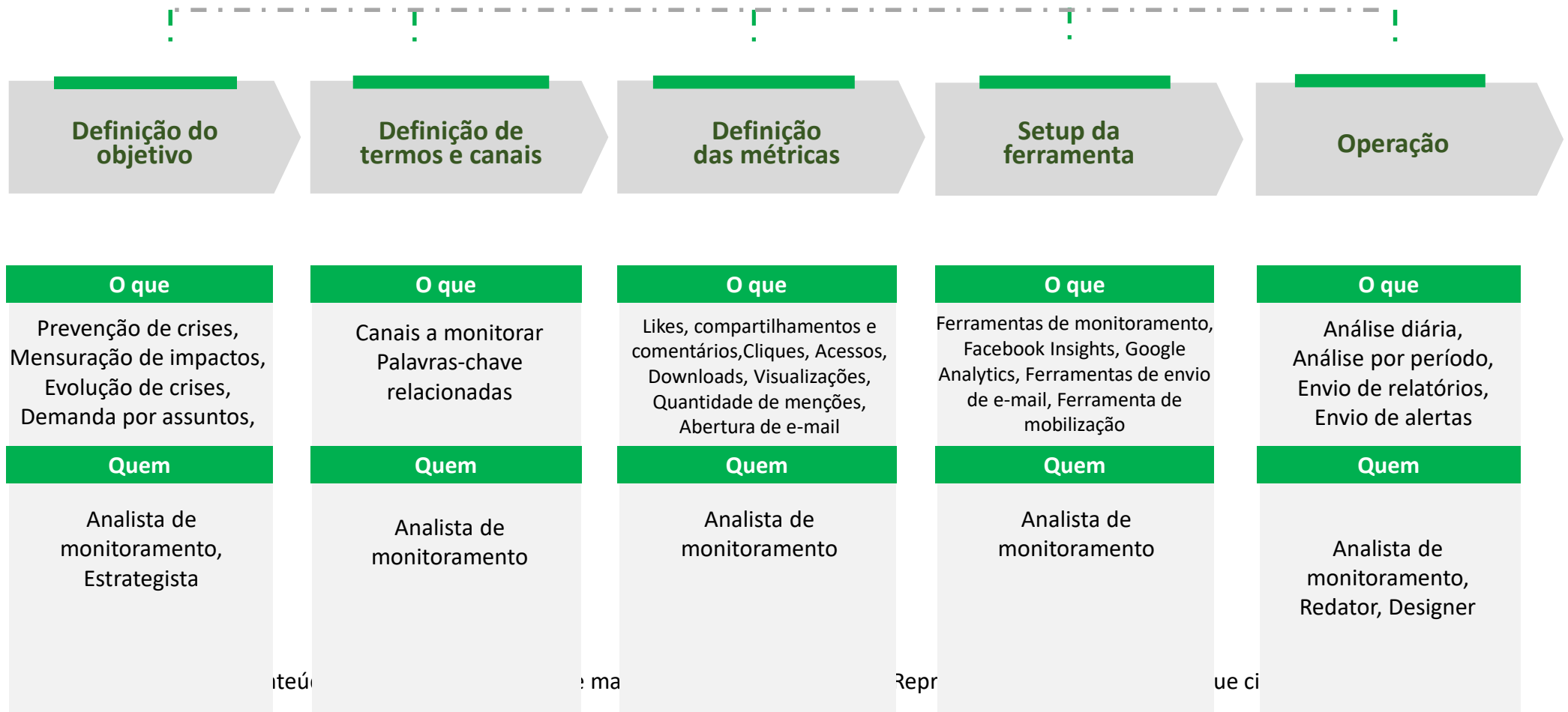
Analista de relacionamento,
Analista de CRM

faz pa

esença

desc

Monitoramento





ORGANIZAÇÃO DE EQUIPE

3.1 Organograma

3.2 Fluxogramas

3.3 Controles

3.4 Agendas

As planilhas de controle cumprem dois objetivos:



**Acompanhamento da
produção à distância**



**Produção de relatórios
rápidos para o cliente**

Este conteúdo faz parte do conjunto de materiais da Presença Online. Reprodução autorizada, desde que citada a fonte.

Planilhas de controle



Distribuição de conteúdo e públicos

Mulheres	Saúde	Educação	Transporte	Habitação popular	(...)
Jovens 16-25				Vídeo CDHU	
Adultas	Notícia sobre novas clínicas				
Profissionais liberais					
Funcionalismo P.				Depoimento morador	
Mães					
Empreendedoras					

Este conteúdo faz parte do conjunto de materiais da Presença Online. Reprodução autorizada, desde que citada a fonte.

Propostas por públicos

	Saúde	Educação	Mobilidade Urbana (acessibilidade, transporte, etc)	Esporte, Cultura, Lazer e Turismo	Segurança (inclui violência urbana)	Infraestrutura, saneamento básico, habitação e administração	Meio Ambiente, Sustentabilidade e Agricultura	Cidadania e Emprego e Social
Jovens e estudantes	<ul style="list-style-type: none"> • Criação de programa eficiente de saúde médico ambulatorial nas escolas municipais. • Projeto Saúde nas escolas em ônibus itinerantes: equipe compostas por médicos oftalmologistas, de audiometria, dentistas, fonoaudiólogos e psicopedagogos; • Redimensionar o programa de alimentação escolar considerando os parâmetros nutricionais 	<ul style="list-style-type: none"> • Implantação de um programa de reforço escolar para alunos que apresentem dificuldade no processo de aprendizado; • Aulas de música, recreação e 	<ul style="list-style-type: none"> • Aquisição de ônibus para transporte escolar gratuito; • Regulamentação 	<ul style="list-style-type: none"> • Implementar o projeto Bola Cheia, que tem como objetivo incentivar e apoiar, em parceria com os 	<ul style="list-style-type: none"> • Capacitar e especializar setores da Guarda Municipal para atendimento em 		<ul style="list-style-type: none"> • Instalação de painéis solares em escolas da rede pública 	<ul style="list-style-type: none"> • Projeto Primeiro Emprego, que faça o intermédio entre jovens profissionais e o mercado de trabalho; • Espaços de capacitação com cursos como alfabetização digital, webdesign e robótica;
funcionalismo público	<ul style="list-style-type: none"> • Realização do Programa de Saúde do Professor, em parceria com a iniciativa privada; • Implantar o programa de acompanhamento contínuo de assistência social e ampliar o programa de capacitação permanente, com o objetivo de melhorar o desempenho 							
funcionários do corporativo	<ul style="list-style-type: none"> • Dia da saúde: dias reservados a exames e consultas voltadas ao funcionalismo público. 							
Empreendedores e profissionais liberais	<ul style="list-style-type: none"> • Campanha de saúde: orientação e prevenção de doenças em empresas da região. 	<ul style="list-style-type: none"> • Promoção de cursos de qualificação e incentivo ao empreendedorismo 	<ul style="list-style-type: none"> • Regulamentação de moto-táxi; 					
								<ul style="list-style-type: none"> • Estimular a criação de cooperativas de trabalho de diversos setores; • Revitalização Mercado Público de Duque de Caxias • Regularização de comércio informal

Este conteúdo faz parte do conjunto de materiais da Presença Online. Rep

Planilhas de controle



Mapa de publicações

			Facebook	Blog	Newsletter	WhatsApp	Instagram
Tema: Saúde	Dia 1º Segunda	Manhã					
		Tarde					
		Noite					
	Dia 2 Terça	Manhã					
		Tarde					
		Noite					
	Dia 3 Quarta	Manhã					
		Tarde					
		Noite					
	Dia 4 Quinta	Manhã					
		Tarde					
		Noite					

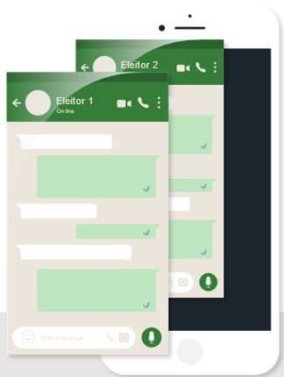
Este conteúdo faz parte do conjunto de materiais da Presença Online. Reprodução autorizada, desde que citada a fonte.

Planejamento de conteúdo

Dia	Período	Canais				WhatsApp LT	E-mail Marketing
		Facebook	Instagram	Stories	Chatbot		
Terça 4	Manhã	Post Live Envie Sua Pergunta Chamada Daniel Live	Post Live Envie Sua Pergunta Chamada Daniel Live	Post Live Envie Sua Pergunta Chamada Daniel Live		Live Envie Sua Pergunta	
	Tarde						
	Noite						
Quarta 5	Manhã	Post Live É Hoje	Post Live É Hoje	Post Live É Hoje			
	Tarde						
	Noite						
Quinta 6	Manhã	Transmissão ao vivo 21h	Live - estamos ao vivo	#tbt foto futebol	Live - estamos ao vivo	Live - estamos ao vivo	Live - estamos ao vivo
	Tarde	#tbt foto futebol	#tbt foto futebol	Video chame no zap			
	Noite	Video chame no zap	Video chame no zap				
Sexta 7	Manhã	Infografico Segurança	Infografico Segurança	Infografico Segurança			
	Tarde	Propostas de Segurança	Propostas de Segurança	Propostas de Segurança			
	Noite	Programa de TV	Programa de TV	Programa de TV			
Sábado 8	Manhã	Agenda	Agenda	Agenda		Jingle	
	Tarde	Fala Daniel #1	Fala Daniel #1	Jingle		Troque seu avatar	
	Noite	Jingle	Troque seu avatar	Agenda			
Domingo 9	Manhã	Post tema de avatar	Agenda	Imagem chame no zap		Fala Daniel #1	
	Tarde	Imagem chame no zap	Fala Daniel #2	Propostas Social			
	Noite	Fala Daniel #2	Propostas Social	Programa de TV (educação)			
Segunda 10	Manhã	Propostas Social	Programa de TV (educação)	Programa de TV (educação)			
	Tarde	Programa de TV (impostos)	Programa de TV (impostos)	Programa de TV (impostos)			
	Noite	Programa de TV (impostos)	Programa de TV (impostos)	Programa de TV (impostos)			
Terça 11	Manhã	VT Debate OAB	VT Debate OAB	VT Debate OAB		Troque seu avatar	
	Tarde	Propostas de Impostos	Propostas de Impostos	Propostas de Impostos			
	Noite	Propostas de Impostos	Propostas de Impostos	Propostas de Impostos			
Quarta 12	Manhã	Campanha Fala Daniel	Campanha Fala Daniel	Campanha Fala Daniel		Fala Daniel #3	
	Tarde	Programa de TV (água)	Programa de TV (água)	Programa de TV (água)			
	Noite	Programa de TV (água)	Programa de TV (água)	Programa de TV (água)			
Quinta 13	Manhã	Fala Daniel #3	Fala Daniel #3	Fala Daniel #3		Campanha Fala Daniel	
	Tarde	Propostas Água	Propostas Água	Propostas Água			
	Noite	VT Entrevista TVSD 1	VT Entrevista TVSD 1	VT Entrevista TVSD 1			
Sexta 14	Manhã	VT Entrevista TVSD 2	VT Entrevista TVSD 2	VT Entrevista TVSD 2		15 Motivos	
	Tarde	Programa de TV (educação)	Programa de TV (educação)	Programa de TV (educação)			
	Noite	Programa de TV (educação)	Programa de TV (educação)	Programa de TV (educação)			
Sábado 15	Manhã	Agenda	Agenda	Agenda			
	Tarde	15 Motivos	15 Motivos	15 Motivos			
	Noite	VT Agenda Stana Helena	VT Agenda Stana Helena	VT Agenda Stana Helena			
Domingo 16	Manhã	Agenda	Agenda	Agenda			
	Tarde	Agenda	Agenda	Agenda			
	Noite	Agenda	Agenda	Agenda			
Segunda 17	Manhã	Jingle Letra	Jingle Letra	Jingle Letra		Programa de TV (Mulheres e social)	
	Tarde	Programa de TV (Mulheres e social)	Programa de TV (Mulheres e social)	Programa de TV (Mulheres e social)			
	Noite	Programa de TV (Mulheres e social)	Programa de TV (Mulheres e social)	Programa de TV (Mulheres e social)			
Terça 18	Manhã	Avatar	Fala Daniel (Marcelo)	Fala Daniel (Marcelo)			
	Tarde	Fala Daniel (Marcelo)	Fala Daniel (Marcelo)	Fala Daniel (Marcelo)			
	Noite	Propostas (Mulheres e social)	Propostas (Mulheres e social)	Propostas (Mulheres e social)			
Quarta 19	Manhã	VT Pílula - Tecnologia	VT Pílula - Tecnologia	VT Pílula - Tecnologia			
	Tarde	Daniel entre os Cabeças do Congresso	Daniel entre os Cabeças do Congresso	Daniel entre os Cabeças do Congresso			
	Noite	Daniel entre os Cabeças do Congresso	Daniel entre os Cabeças do Congresso	Daniel entre os Cabeças do Congresso			

Este conteúdo faz parte do conteúdo de Presença Online. Rep

Planilhas de controle



Gestão de respostas

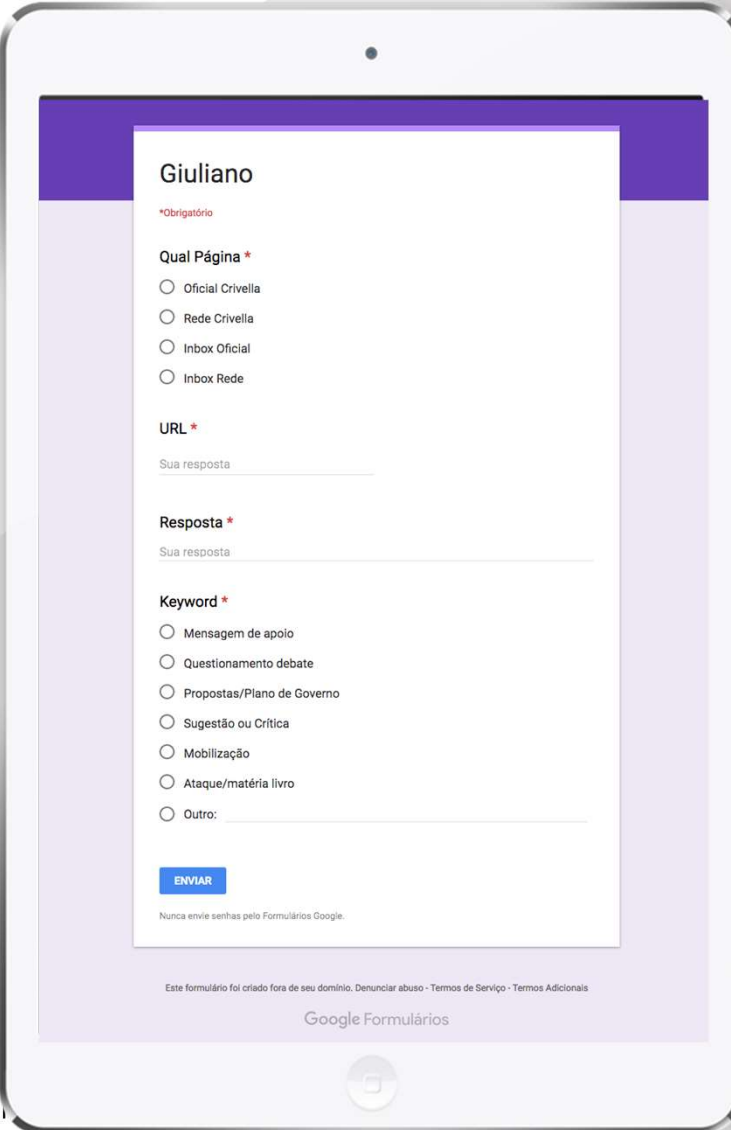
Analista	Mensagem	URL	Canal	Palavra-chave

Este conteúdo faz parte do conjunto de materiais da Presença Online. Reprodução autorizada, desde que citada a fonte.

Planilhas de controle

Gestão de respostas

Este conteúdo faz parte do conjunto de materiais da Presença Online



The image shows a tablet displaying a Google Forms survey titled "Giuliano". The form is set against a purple header and footer. The main content area is white. The form includes the following sections:

- Qual Página *** (Required): A list of radio buttons with options: "Oficial Crivella", "Rede Crivella", "Inbox Oficial", and "Inbox Rede".
- URL *** (Required): A text input field with the placeholder "Sua resposta".
- Resposta *** (Required): A text input field with the placeholder "Sua resposta".
- Keyword *** (Required): A list of radio buttons with options: "Mensagem de apoio", "Questionamento debate", "Propostas/Plano de Governo", "Sugestão ou Crítica", "Mobilização", "Ataque/matéria livro", and "Outro:". Below the "Outro:" option is a text input field.

At the bottom of the form is a blue button labeled "ENVIAR". Below the button, there is a small text line: "Nunca envie senhas pelo Formulários Google." At the very bottom of the form, there is a footer line: "Este formulário foi criado fora de seu domínio. Denunciar abuso - Termos de Serviço - Termos Adicionais" and the "Google Formulários" logo.

Planilhas de controle

Gestão de respostas

	A	B	C	D	E
	Mensagem	URL	Keywords	Resposta	Rede
1	Deus abençoe o rio de Janeiro Deus abençoe o Crivella	7/1228012027222045/7t	Apoio	Marta Cristina, obrigado pelo seu apoio. #EquipeCrivella	Facebook
2	realmente o nível do debate é outro. Lidar com	7/1228079220548659/7t	Debate	Meire, obrigado pelo elogio, é importante deixar o debate claro para a população	Facebook
3	Já cheguei a pensar que se houvesse conduções	n/marcelocrivella/7thc_ref	Vídeo Plano de Governo	É verdade, David! Vamos mudar essas condições e dar uma vida mais	Facebook
4	Pois eu fico imaginando o sufoco que deve ser a	7/1228079220548659/7t	Apoio	Agradecemos pelo apoio, Maria Domingos e Débora Rocha. Estamos	Facebook
5	Crivella 10	7/1228079220548659/7t	Apoio	Obrigado pelo apoio de vocês. Não deixem de fazer parte do nosso n	Facebook
6	Crivella o senhor tem que ganhar essa eleição. A	facebook.com/marcelocr	Apoio	Osmar, obrigado pelo seu apoio. Entre para o nosso movimento: ww	Facebook
7	Crivella vai ser um prefeito para todos com muit	facebook.com/marcelocr	Apoio	Muito obrigado pelo seu apoio, Márcia Torres! Venha fazer parte do	Facebook
8	#Jesus #continueAbençoando!! #PlenaCertezaDaVitória!!!	7/1228079220548659/7t	Apoio	Vamos fazer um Rio mais humano! #EquipeCrivella	Facebook
9	Tem meu apoio... é...10	facebook.com/marcelocr	Apoio	Obrigado, Valdir! Abraços! #EquipeCrivella10	Facebook
10	Assisti ao debate e realmente sua postura foi de alto	7/1228079220548659/7t	Apoio	Olá, Ana! Agradecemos o apoio. Você pode ajudar se tornando uma embaix	Facebook
11	CRIVELLA vamos em frente e10	facebook.com/marcelocr	Apoio	Obrigado pelo apoio, Gorete! Vamos fazer um Rio de Janeiro melhor	Facebook
12	👍👍👍	facebook.com/marcelocr	Apoio	:D	Facebook
13	Galera..não vamos cair na pilha de quem vem as Enfim, não tem conversa...Segundo turno VAMC	7/1228079220548659/7t	Apoio	Agradecemos o apoio, Denilson! Que tal se tornar um embaixador d	Facebook
14	10	7/1228079220548659/7t	Apoio	Obrigado pelo apoio! #EquipeCrivella	Facebook
15	VAI ARREBENTAR. AGORA É #CRIVELLA10	EBENTAR, AGORA É #CRIV	Apoio	Obrigado, Heraldo! #EquipeCrivella10	Facebook
16	Parabéns, Senador! Debater se preocupando somente com as quest	7/1228079220548659/7t	Debate Apoio	Olá, Ronald, agradecemos o apoio e te convidamos a ser um apoiador da ca	Facebook
17	Porque se o adversário partir para o ataque, que	7/1228079220548659/7t	Apoio	Muito obrigado pela força, Ana Maria! #EquipeCrivella	Facebook
18	Se dependesse só de mim já estaria eleito desde prim	7/1228012027222045/7t	Apoio	Obrigado pelo seu apoio Leandro Garcia. Não deixem de fazer parte do noss	Facebook
19	Deus é contigo	7/1228079220548659/7t	Apoio	Muito obrigado, Antonia! #EquipeCrivella	Facebook
20	O outro na altura do campeonato quer ir pra praça co	7/1228079220548659/7t	Debate Apoio	Oi Aylene! Te convidamos para ser embaixadora da campanha junto conosco.	Facebook
21	É 10!	7/1228079220548659/7t	Apoio	Muito obrigado pelo apoio e confiança, Maria Lopes! #EquipeCrivella	Facebook
22	Estou torcendo por você Crivella 10	7/1228079220548659/7t	Apoio	Muito obrigado, Tânia e José Augusto! Estamos juntos por um Rio mi	Facebook
23	Se , eu morasse no rio de Janeiro , eu votaria no	7/1228012027222045/7t	Apoio	Junior, mesmo assim agradecemos muito seu apoio. Muito obrigado pela cor	Facebook
24	"Transito não é coisa para PALPITEIRO e sim par	7/1228079220548659/7t	Debate Apoio	Agradecemos o apoio de todos. É importante lembrarmos que precis	Facebook
25	A única coisa que me deixa triste e a sua proposta pa	7/1228079220548659/7t	Plano de Governo	Olá, Lorena. A parceria com as PPPs (Parceria Público-Privada) é para cons	Facebook
26	10 🙌🙌🙌	7/1228079220548659/7t	Apoio	Obrigado, Cláudia! Venha fazer parte da nossa rede por um Rio mais	Facebook

Este conteúdo faz parte do conjunto de materiais da Presença Online. Rep

Planilhas de controle



Matriz de responsabilidades

Equipe	Cargo	Nome	Telefone	E-mail	Funções
Imprensa	Coordenador	Gisele	(xx) xxxx-xxxx	gisele@campanha.com.br	Responsável por (...)
	Jornalista-chefe	Laís	(xx) xxxx-xxxx	lais@campanha.com.br	Responsável por (...)
	Apoio	Liane	(xx) xxxx-xxxx	liane@campanha.com.br	Responsável por (...)
Mobilização	Coordenador de rua	Micas	(xx) xxxx-xxxx	micas@campanha.com.br	Responsável por (...)
	Coordenador do bairro X	Abel	(xx) xxxx-xxxx	abel@campanha.com.br	Responsável por (...)
	Apoio	Anderson	(xx) xxxx-xxxx	anderson@campanha.com.br	Responsável por (...)
...

Este conteúdo faz parte do conjunto de materiais da Presença Online. Reprodução autorizada, desde que citada a fonte.



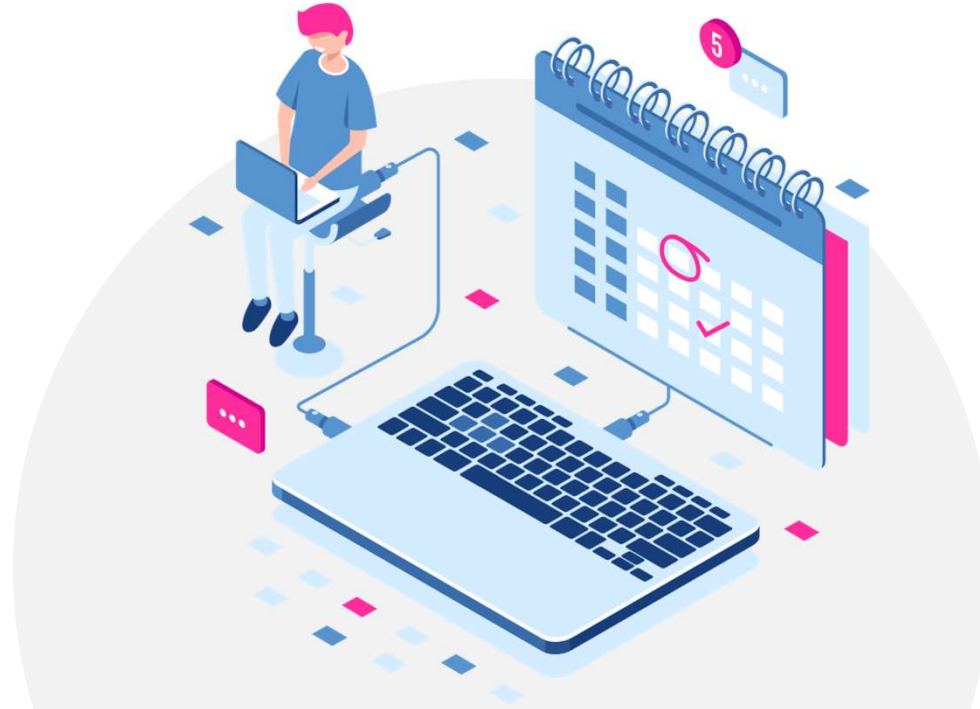
ORGANIZAÇÃO DE EQUIPE

3.1 Organograma

3.2 Fluxogramas

3.3 Controles

3.4 Agendas



**Cada função deve ter sua
agenda de trabalho bem definida**

Este conteúdo faz parte do conjunto de materiais de produção autorizada, desde que citada a fonte.

Agendas

	Conteudista	Monitoramento	Designer	(...)
8h – 9h	Leitura do clipping da assessoria de imprensa	Leitura do clipping da assessoria de imprensa	Leitura do clipping da assessoria de imprensa	
9h – 12h	Produção dos textos da próxima semana	Monitoramento diário	Pesquisa por referências	
13h – 14h	Assistir programa político, ler notícias	Monitoramento diário	Produção de peças para próxima semana	
14- 16h	Produção dos textos da próxima semana	Monitoramento diário	Produção de peças para próxima semana	
16h – 18h	Revisar textos da semana para liberar publicação	Produção do relatório diário	Produção de peças para próxima semana	

Este conteúdo faz parte do conjunto de materiais da Presença Online. Reprodução autorizada, desde que citada a fonte.

Para Registrar

- ✓ O fluxograma de trabalho ajuda cada um da equipe entender seu objetivo no processo como um todo. Isso tende a melhorar o compromisso de entrega e qualidade.
- ✓ Planilhas de controle não são apenas para serem preenchidas. Devem ser analisadas periodicamente para medir a produtividade e resultados.
- ✓ Crie, logo de início e atualize sempre, uma matriz de responsabilidade. Ela pode ser a diferença entre uma crise de marolinha e um tsunami.

Este conteúdo faz parte do conjunto de materiais...



e.