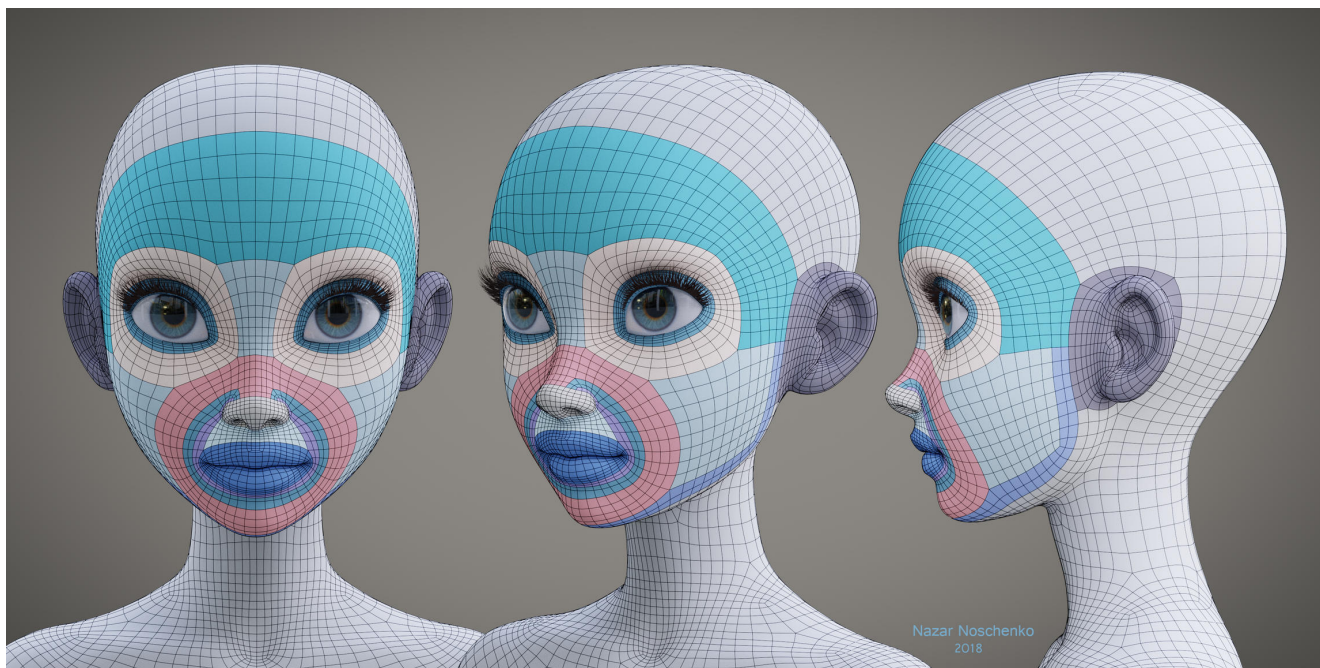


Para saber mais: Fazendo ligações entre cabeça e orelha

Na criação de uma cabeça Poly by poly, o processo de criação da orelha pode ser feito junto ou separado. No nosso caso, como foi feito separado do modelo da cabeça, devemos ter alguns cuidados para fazer a união dos modelos.



Nesse aspecto, o principal ponto que devemos nos atentar é que precisamos ter um loop com a mesma quantidade de polígonos na região que fica na ligação entre a orelha e a cabeça, com a quantidade de loops que foi feito na região da orelha, para que, quando tiver a ligação entre as duas partes, os loops se casarem para que a união entre ambas fique homogênea.

