

Módulo 02

Aula 14

MINHA CARTEIRA
NÚMERO UM

Me Poupe 

MINHA CARTEIRA NÚMERO UM

Me Poupe !

Módulo 2 - Aula 14 - Tópico 1

Muito bem: a análise técnica é baseada na variação do preço. E essa oscilação é causada basicamente por expectativa (eventos, notícias, figura gráfica, etc) em relação ao preço.

Por isso é muito importante entender que parte desse movimento ocorre por meio de âncoras psicológicas do preço e do mercado. Tem tudo a ver com subjetividade, com percepção e com prognósticos futuros.

Os números rendos são "fortes", os terminados em zero são ainda mais fortes e conhecidos como "bola" justamente por serem terminados em zero. Quanto mais zeros, mais forte.

Ex: Ex.:

O 17,95 é um número "redondo";

O 17,90 é um número "redondo";

O 17,50 é um número "redondo";

E o 17,00 também é um número redondo. Porém eles têm forças diferentes. O 17,00 é mais forte que o 17,50, que é mais forte que o 17,90, que por sua vez é mais forte que o 17,95.

E sabe por qual razão? As pessoas pensam em números redondos quando vão preencher suas boletas de compra ou venda. Esses números funcionam como barreiras no ato de compra ou venda.

20	51,40k	13,96	14,00	298,40k	294
40	118,20k	13,95	14,00	298,40k	294
55	158,40k	13,95	14,00	298,40k	294
71	230,50k	13,94	14,00	404,90k	336
82	288,40k	13,94	14,00	433,90k	348
93	312,70k	13,94	14,00	466,90k	361
110	352,00k	13,94	14,01	539,70k	401
117	376,20k	13,94	14,01	566,10k	410
125	421,80k	13,93	14,01	598,00k	426
140	457,10k	13,93	14,01	633,30k	437
156	497,40k	13,92	14,02	680,50k	457
171	531,90k	13,92	14,03	726,40k	507
179	553,50k	13,92	14,03	741,30k	515
190	579,70k	13,92	14,03	759,10k	527
198	600,30k	13,92	14,03	773,80k	536
208	628,10k	13,92	14,03	787,00k	545
228	663,20k	13,91	14,03	812,60k	564
240	687,30k	13,91	14,03	822,40k	569
254	709,40k	13,91	14,03	836,00k	576
265	735,30k	13,91	14,03	857,20k	588
274	754,20k	13,91	14,03	874,70k	600
285	786,20k	13,90	14,04	916,80k	647
298	804,30k	13,90	14,04	927,30k	652
309	832,90k	13,89	14,04	940,50k	660
319	854,20k	13,89	14,04	954,50k	666
329	873,10k	13,89	14,04	966,20k	672
349	891,80k	13,89	14,05	996,20k	691
357	908,70k	13,89	14,05	1,00M	698
364	921,60k	13,89	14,05	1,01M	705
379	944,90k	13,88	14,05	1,03M	712
387	961,90k	13,88	14,05	1,04M	717
402	976,90k	13,88	14,06	1,08M	742
410	989,90k	13,88	14,06	1,09M	747
418	1,02M	13,87	14,06	1,10M	752
426	1,03M	13,87	14,06	1,11M	759
438	1,05M	13,87	14,06	1,11M	762
468	1,10M	13,86	14,07	1,16M	771
493	1,12M	13,86	14,07	1,17M	778
504	1,14M	13,86	14,08	1,19M	787
513	1,15M	13,86	14,08	1,20M	791
522	1,16M	13,86	14,08	1,21M	797
544	1,19M	13,85	14,08	1,21M	808
552	1,20M	13,85	14,08	1,22M	811
557	1,21M	13,85	14,08	1,23M	814
565	1,28M	13,83	14,08	1,24M	818
634	1,44M	13,80	14,8	1,26M	828
646	1,46M	13,80	14,08	1,27M	834

Qtde Ofertas	Qtde	Compra	Venda	Qtde	Qtde Ofertas
4	11,20k	13,73	13,74	47,20k	16
19	48,10k	13,72	13,75	124,10k	64
45	91,70k	13,72	13,75	175,90k	85
80	152,10k	13,71	13,75	224,00k	104
131	333,20k	13,70	13,76	276,00k	125
167	409,40k	13,70	13,77	393,40k	187
190	452,10k	13,70	13,78	439,60k	208
205	488,50k	13,70	13,78	538,70k	252
218	524,00k	13,70	13,78	586,10k	278
234	555,40k	13,70	13,79	673,10k	343
249	598,90k	13,69	13,79	693,70k	354
303	637,80k	13,68	13,79	738,90k	381
319	662,80k	13,68	13,79	755,80k	390
343	700,30k	13,67	13,79	791,80k	406
354	745,00k	13,66	13,80	838,10k	455
365	762,90k	13,66	13,80	854,30k	464
397	806,20k	13,65	13,80	868,40k	472
403	816,80k	13,65	13,80	883,80k	482
409	829,00k	13,65	13,80	909,50k	498
420	842,90k	13,65	13,81	968,90k	529
432	880,30k	13,64	13,81	990,80k	537
502	914,30k	13,63	13,81	1,01M	545
514	926,80k	13,63	13,82	1,05M	567
524	938,70k	13,63	13,85	1,26M	775
532	953,00k	13,63	13,85	1,26M	775
541	968,50k	13,63	13,85	1,29M	788
560	991,60k	13,63	13,85	1,31M	800
567	1,01M	13,63	13,85	1,33M	810
573	1,02M	13,63	13,86	1,37M	838
580	1,05M	13,63	13,86	1,38M	843
590	1,07M	13,63	13,86	1,40M	851
615	1,09M	13,63	13,86	1,41M	858
623	1,10M	13,63	13,86	1,44M	873
628	1,11M	13,63	13,87	1,48M	908
634	1,12M	13,63	13,87	1,50M	914
643	1,14M	13,63	13,87	1,51M	924

Módulo 2 - Aula 14 - Tópico 2

Por mais que você esteja empenhado em um ativo no mercado, pode ser que em algum momento ele não valha mais a pena. Essa é a hora de acionar o stop, com nome autoexplicativo que significa saída da operação.

Stop

É fundamental em qualquer estratégia, é o ponto onde se observa que não vale mais a pena continuar com o ativo.

Quando o motivo que te fez entrar em alguma operação deixa de existir, você pode usar o stop. Ou seja, sinalizar a saída da operação. Esse stop pode ser tanto gráfico quanto fundamentalista.

O posicionamento de um stop gráfico (técnico) pode ser em vários pontos, o mais comum é no fundo anterior ou atrás da mínima (numa tendência de alta) do candle mais abaixo da onda.

Módulo 2 – Aula 14 – Tópico 3

Agora vamos explicar melhor o alvo que, sim, tem tudo a ver com objetivo previamente determinado em relação ao preço.

Alvo

Alvo é, portanto, onde espera-se que o preço vai chegar, baseado em algum estudo (análise) que pode ser: suporte, resistência, cruzamento de indicador ou projeção de Fibonacci.

É importante perceber que nesse ponto o investidor tem 2 opções: desfazer toda a posição e embolsar o lucro ou vender parte do que se tem e garantir um lucro mínimo (fazer parcial ou realização parcial). Mas tenha em mente que essa técnica surte mais efeito psicológico do que financeiro, pois reduz o resultado final, mas te salva de perder parte do lucro caso o mercado volte.

Módulo 2 – Aula 14 – Tópico 4

Agora você vai conhecer uma operação que não acontece na orquestra sinfônica e nem causa danos em nenhum músico. Mas tem o nome de violinada. E pode sim te fazer parar, te tirar de alguma operação.

Violinada

É a operação que anda a seu favor, depois retorna, vai até seu stop, te stopa (tira da operação) e volta a atingir o ponto onde seria o seu alvo.

Por mais indesejável que seja, é bom saber que desse tipo de acontecimento não tem como se proteger. Faz parte do jogo. Mas repare um ponto importante: se ele está acontecendo muito nas suas operações é porque está colocando o stop no ponto errado. Vale rever a sua estratégia e pensar em outros pontos para ativar o seu stop.

Módulo 2 – Aula 14 – Tópico 5

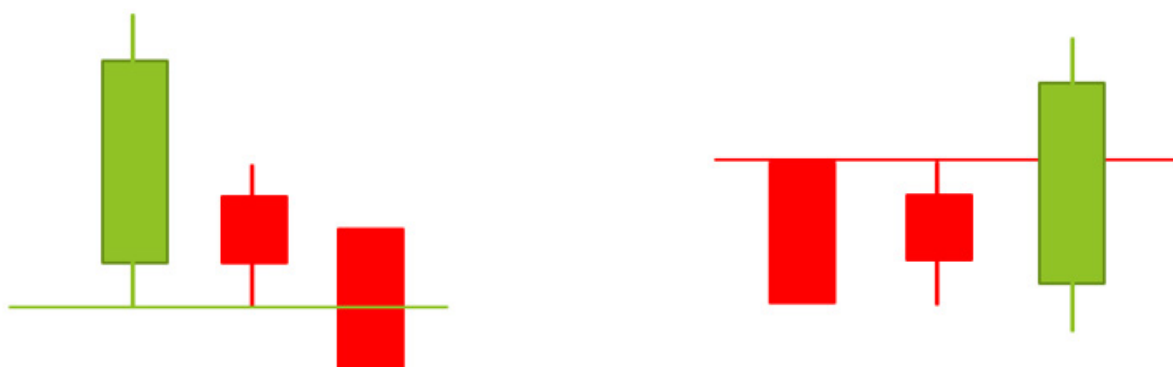
Vai se preparando porque agora as jogadas são para os fortes, para os que superam as várias barreiras que o mercado abriga.

Rompimento

É justamente a superação das barreiras (psicológicas, números redondos, máximas e mínimas) de suportes e resistências.



Pode-se usar o candle como referência de rompimento, onde a superação da máxima ou da mínima do candle indica o rompimento. Esse efeito ocorre em relação à memória do mercado em relação ao movimento do preço.



Os gráficos nos ajudam a ter aquela visão além do alcance só de ver o movimentos dos candles, suas cores e seus tipos.

Por tudo isso que vimos, fica claro que a entrada ou saída de uma operação acontece por um conjunto de informações. As decisões, então, são baseadas num olhar mais macro, baseando-se nas figuras, linhas de tendência e etc. E, claro, um olhar mais detalhado, com um ponto específico sobre o ponto de entrada.

A junção dessas informações é a melhor estratégia. Isso porque nos permite entrar e sair de forma mais precisa de uma operação, sempre com base em análise técnica.

Considerando isso tudo, a ordem seria assim:

Você começa olhando um período de tempo maior, além de uma figura ou indicador que apareça nesse período. Depois disso, você observa o candle. Aí é a hora de olhar o book pra ver os números redondos.

Módulo 2 – Aula 14 – Tópico 6

O preço parece um organismo vivo. Cheio de vontade, de força própria e de resistência e até de dificuldades para se mover. Olha só o que significa o termo “não rompimento”.

Não rompimento

É o suporte e a resistência atuando de forma mais forte, fazendo com que o ativo fique numa congestão. O preço sente dificuldade de romper esses pontos e retorna aos valores anteriores.



Para facilitar a identificação desses movimentos, é bom lembrar dos padrões de candle que aprendemos no início desse módulo. Aí você pode associar com padrões de candle do tipo: martelos, enforcados, estrelas cadentes, engolfos, etc.



Módulo 2 – Aula 14 – Tópico 7

Agora repare no movimento dos candles na próxima figura. Esse movimento tem tudo a ver com suportes e resistências. Vamos a esse conteúdo, então!

Suportes e resistências

Entradas em perdas das mínimas de candle (s) anteriores para operações de venda. Ou entrada no rompimento da máxima do candle (s) anterior para operações de compra.



Módulo 2 – Aula 14 – Tópico 8

Daqui a bem pouco tempo olhar o painel gráfico com os movimentos do mercado vai ficar cada vez mais compreensível pra você.

Agora preste atenção nas figuras gráficas que trazemos nas próximas imagens:

Figuras gráficas

Nas figuras gráficas o que pretendemos ver é o mesmo sinal que esperamos nos suportes e resistências.

Repare agora na bandeira e veja como pode identificá-la:

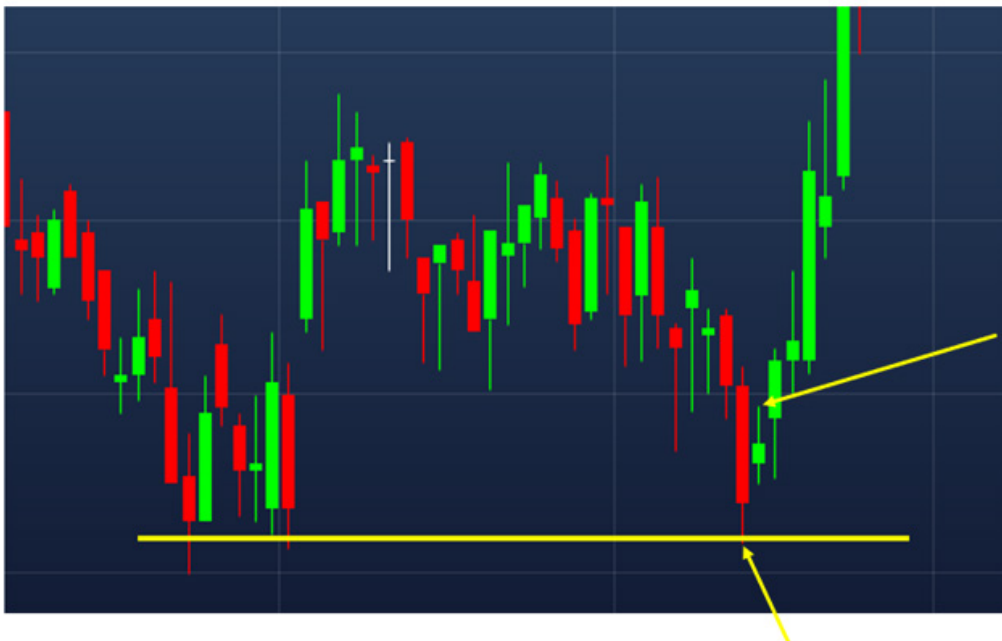
Na figura da bandeira a entrada ocorre na máxima do rompimento da ltb que forma a bandeira (do último candle que geralmente é uma figura de fundo e que demonstra reversão de tendência). O alvo aqui é o mastro da bandeira. O stop loss ficará abaixo da paralela da ltb.



Já no triângulo, a entrada ocorre no rompimento da linha superior do triângulo, ou seja, acontece ao superar a máxima do último candle dentro do triângulo. O stop loss ficará na mínima do último fundo dentro do triângulo.



Agora veja o chamado fundo duplo. Ele acontece quando faz um candle de reversão no fundo a entrada se dá quando se supera a máxima desse candle. O stop ficará abaixo do último candle de fundo. Nesse caso, o alvo será a resistência.



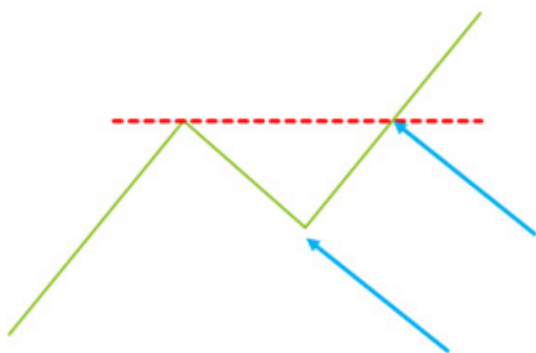
Módulo 2 – Aula 14 – Tópico 9

Se no basquete o pivô é o jogador que fica próximo à cesta, no mercado financeiro a função é um pouco diferente. Veja só:

Pivô

O pivô é um movimento em forma de “N”. Geralmente antecede o rompimento, cuja configuração clássica é o rompimento da cabeça (a parte mais alta) do pivô. A entrada na operação ocorre no rompimento do ponto da cabeça (resistência) e o stop loss fica abaixo da mínima do último candle do fundo (suporte).

Uma outra entrada possível é comprar na superação do primeiro candle que forma o fundo da segunda onda do pivô.



Módulo 2 – Aula 14 – Tópico 10

De novo o inglês vai te ajudar a entender o significado do gráfico. É o chamado gap, literalmente, um buraco, uma lacuna numa determinada sequência de negociação.

GAP's

É um buraco no gráfico (vazio entre candles), ou seja, é um intervalo de negociação, onde numa sequência entre dois candles ocorre um espaço.



E quando esse gap ocorre? Bem, normalmente acontece pela expectativa do mercado em relação ao preço. Como esta expectativa pode ser exagerada, o preço pode voltar. Porém não há um prazo específico para esse fechamento.





Por outro lado, quando há rompimento de um suporte ou resistência perto do gap, ocorre o momento de entrada para fechar o gap. O primeiro alvo é 50% do gap e o segundo, é de 100%.





Até a próxima aula!

MINHA CARTEIRA
NÚMEROUM

Me Poupe 