

FORMAÇÃO

TRADER

ALTA RENDA 2.0

TPO e Volume Profile

FORMAÇÃO

TRADER

ALTA RENDA 2.0

Regiões de Interesse de negociação (RIN)



Eles são, nada mais que regiões de preço onde há uma grande concentração de ordens posicionadas, gerando um desequilíbrio na lei da oferta vs. demanda e os players brigam entre si para defenderem suas posições. E os preços sempre buscam essas regiões porque são regiões de alta liquidez.

Buscamos essas regiões analisando o gráfico de 15 minutos. Usamos a série histórica para fazer as marcações (WINFUT para o mini índice e WDOFUT para o mini dólar).

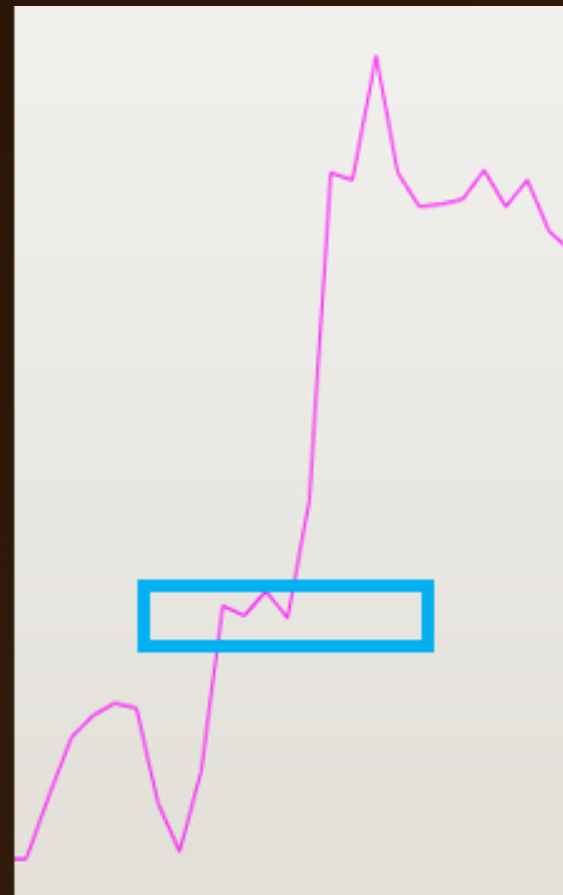
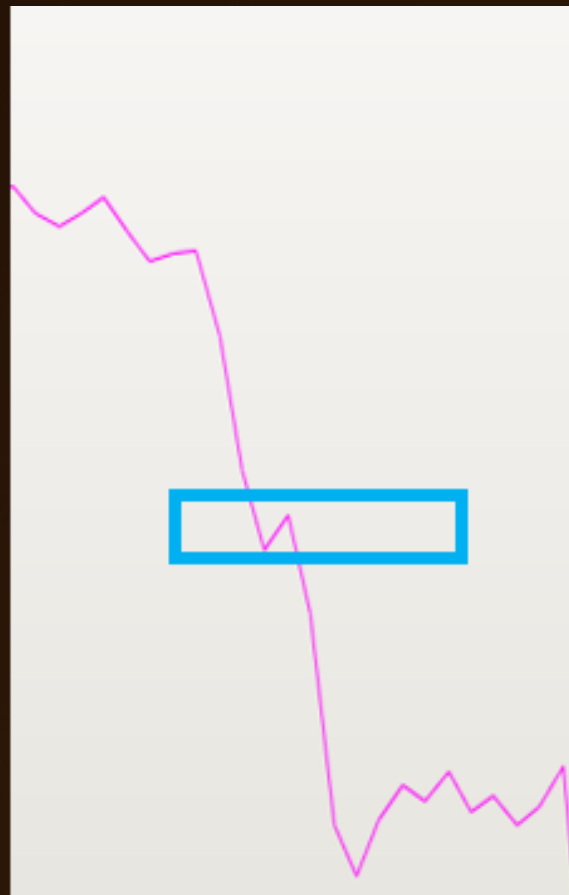
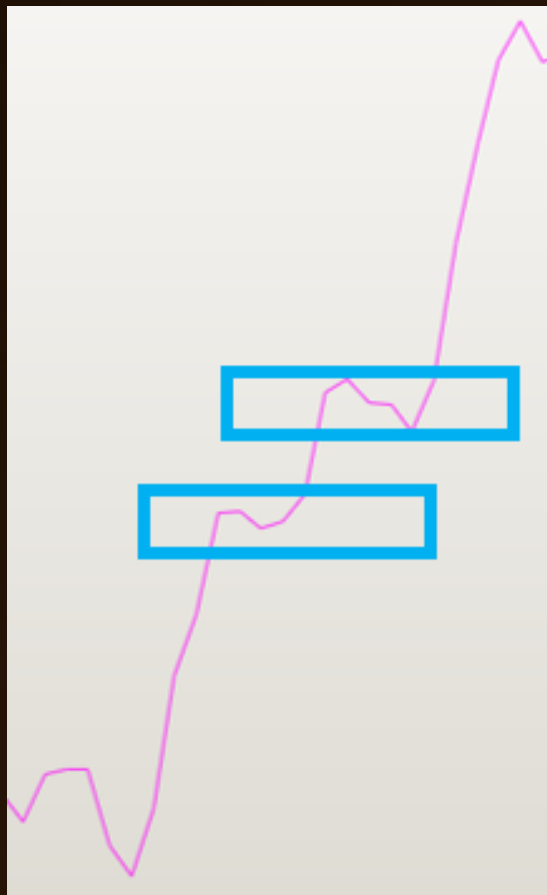
O padrão cluster acontece em tendências.

Cluster: O cluster não é um indicador, é um padrão em determinada região de preços.

- Para analisarmos é necessário usar o gráfico de linhas.
- Tradução: Aglomerado, Cacho, Amontado; ou o verbo correspondente;
- Mostra exatamente o *imbalance*, o desequilíbrio dos preços (na verdade o desequilíbrio da lei de Oferta e Demanda), durante a ação do preço, em cada nível de preço.
- Usamos o conceito de *Cluster* para determinar regiões de liquidez; especialmente regiões onde ocorreram realizações parciais e/ou reposicionamento de ordens de grandes players, ao longo de um Markup, ou Markdown.

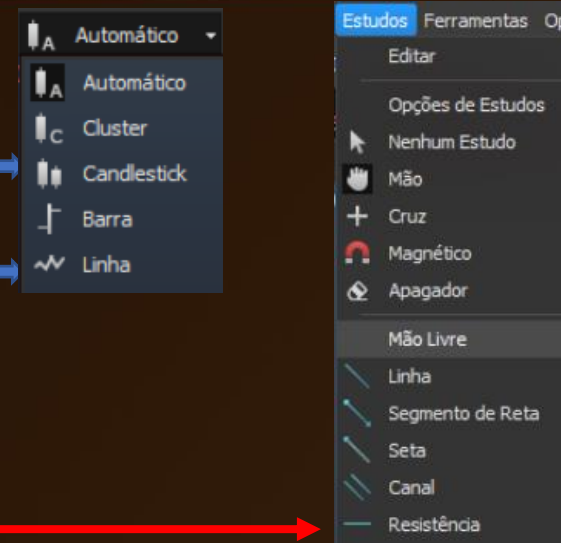


Exemplos de padrão visual do Cluster no gráfico



Qual o tipo de gráfico é usado na análise?

Usamos tanto o gráfico de linha quanto o gráfico de candle.



Para analisarmos Cluster é necessário olhar no gráfico de linha.

Os Nós, VHs e POCs são analisadas no gráfico de candle.

A ferramenta usada para traçar os estudos é a ferramenta resistência

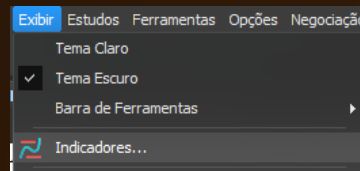


usamos médias no 15 minutos.

Indicadores: Volume Profile e TPO Profile (nós, POC, VAH e VAL)

Ferramenta que nos permite visualizar o volume acumulado por nível de preço. Ele demonstra regiões de preço onde houveram muito volume de negociações.

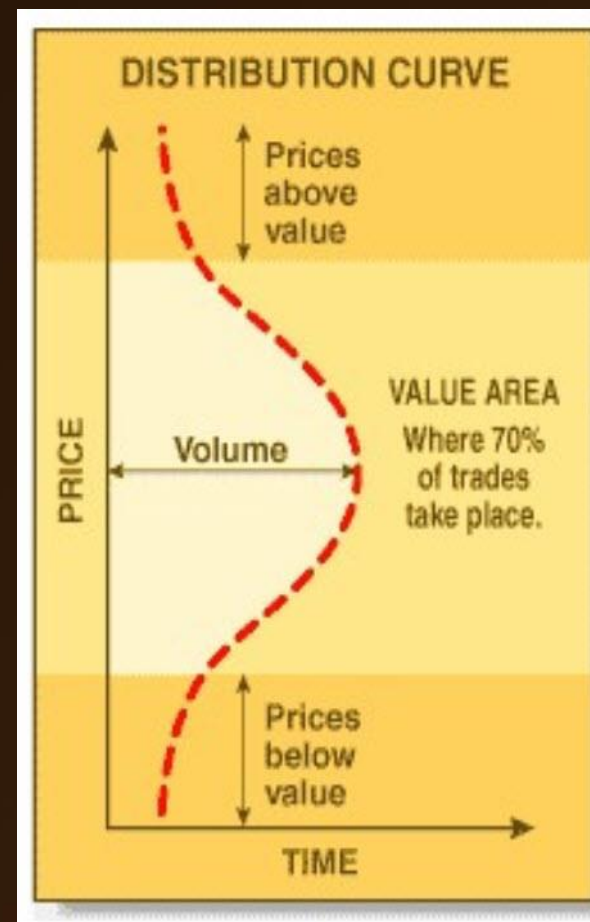
São indicadores nativos do Profitpró:



FORMAÇÃO
TRADER
ALTA RENDA 2.0

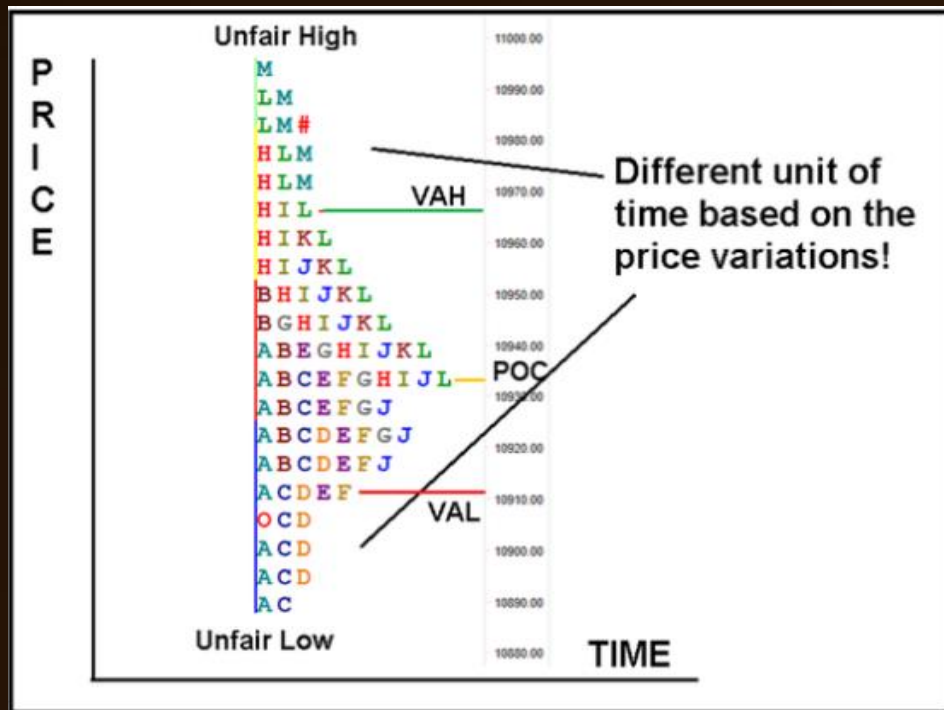
TPO Profile

- Ferramenta técnica que identifica o range de preço onde os negócios são realizados durante o pregão, o operador pode conseguir identificar regiões em que preços “injustos” (aqueles rejeitados pelo mercado) ficam nítidos e podem ajudar o operador na tomada de decisão e gerenciamento do risco.
- Baseado na Curva de Gauss, ou *Curva de Sino*, descreve a *Distribuição de Probabilidade Normal*; fator importante na modelagem estatística e usado amplamente em vários ramos das ciências naturais e sociais (economia se incluiu).



Indicador TPO Profile:(POC, VAH e VAL)

Quando inserimos esse indicador no gráfico ele aparece com letras expandidas.



Propriedades do TPO Profile

Propriedades Aparência

Opções

Área de Valor (%) 70

☒ Agrupar Preços 1

☐ Separar Letras

Período

☐ 60min ☐ 15min

☒ 30min

Vizualização

☒ Acromático

☐ Área de Valor

☐ Calor(Volume)

☐ Calor(TPO)

OK Cancelar

Indicador TPO Profile: (POC, VAH e VAL)

Altere a configuração para não prejudicar a visão do gráfico.

Ao analisar TPO você deve:

1. Marcar as **POCs** válidas (anteriores e atual);
1. As **VAL** e **VAH** são usadas no intraday.



Indicador Volume Profile: (NÓ, POC, VAH e VAL)



É um indicador nativo do profit. Mostra as regiões mais negociadas durante o dia.

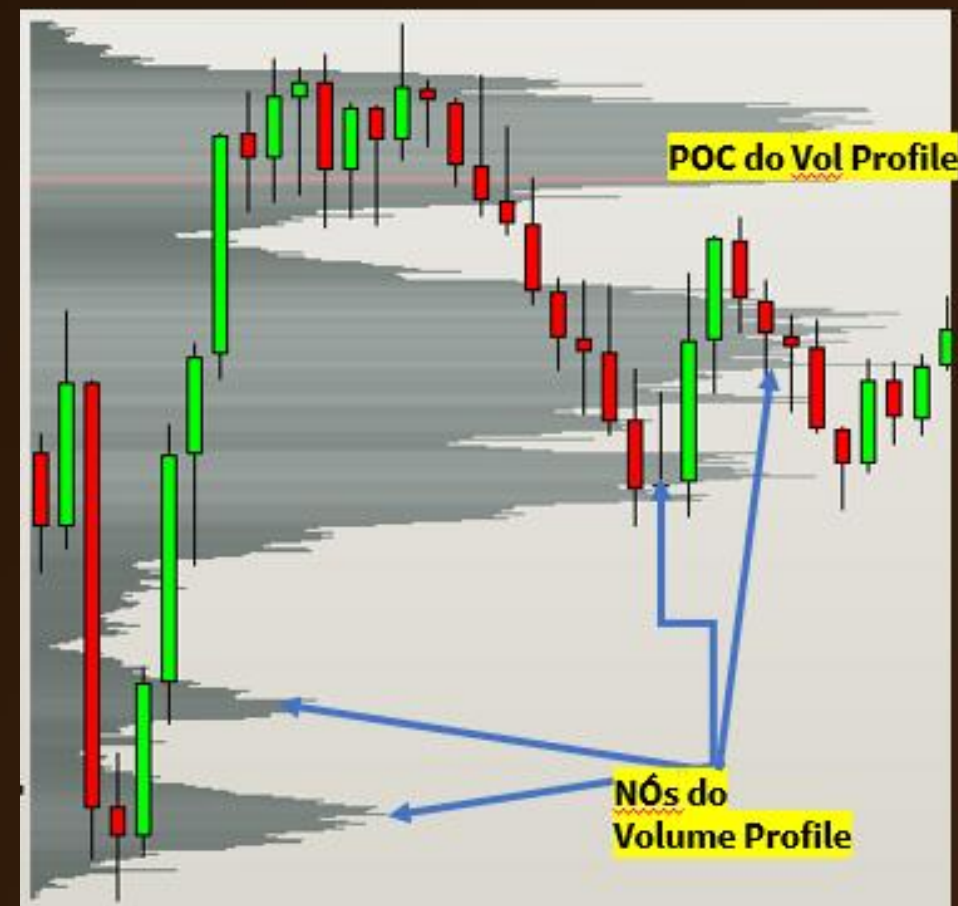
Configurações:

Esse indicador pode causar lentidão no seu computador, quanto menos dias deixar ele visível no gráfico, melhor.

Indicador Volume Profile: (NÓ, POC, VAH e VAL)

Ao analisar TPO e Volume Profile você deve:

1. Marcar as **POCs** válidas (anteriores e atual);
2. Marcar os **NÓS** (regiões onde houve alta de negociação no preço).



Volume

FORMAÇÃO

TRADER

ALTA RENDA 2.0



Volume

- O volume, como o próprio nome sugere, indica o volume de negociações durante um período de tempo especificado, seja o volume financeiro nominal em moeda, seja em números de contratos.
- Volume demonstra o interesse do mercado. Se há mais participantes comprando e vendendo é porque há mais interesse em defender o preço numa determinada região ou deslocar o preço para outra.
- Exemplos de análise de Volume no movimento e VSA



FORMAÇÃO
TRADER
ALTA RENDA 2.0

IFR

FORMAÇÃO

TRADER

ALTA RENDA 2.0

IFR (14)clássico



- O indicador Índice de Força Relativa ou IFR, em inglês *RSI* ou *Relative Strength Index*, desenvolvido por Welles Wilder para servir como um rastreador de movimento.
- O IFR mede a "força" de um ativo, oscilando entre parâmetros de 0 a 100. onde valores acima de 70 demonstra sobre compra e valores abaixo de 30, sobrevenda
- Ele funciona como um termômetro do cansaço do mercado, medindo se ele já subiu ou caiu muito e precisa tomar fôlego antes de continuar na mesma tendência.



FORMAÇÃO
TRADER
ALTA RENDA 2.0

Weis Wave

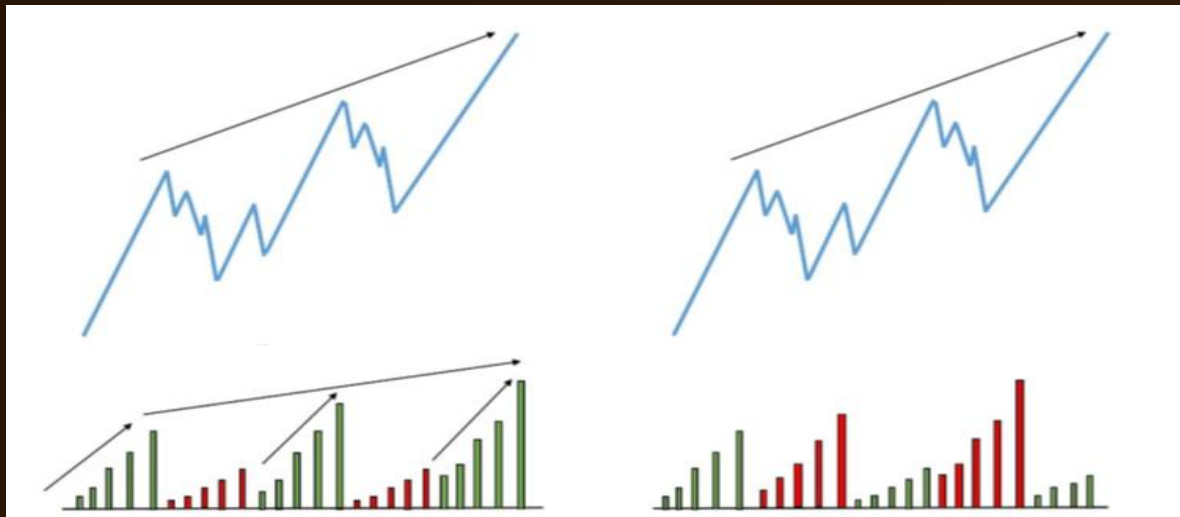
FORMAÇÃO

TRADER

ALTA RENDA 2.0

Weis Wave

- Criado por David Weis, discípulo de Wyckoff, o volume de Weis é um indicador que apresenta o volume de contratos negociados em um movimento especificado de um ativo. Ele fornece indícios a respeito da intensidade dos movimentos de acordo com as 3 leis de mercado.
- Pode ser usado de duas maneiras:
Analisar Início / Fim de tendências, ou analisar força de rompimentos (momentum);





FORMAÇÃO
TRADER
ALTA RENDA 2.0

Prior Cote Ajuste (Ajuste Diário)

FORMAÇÃO

TRADER

ALTA RENDA 2.0

Ajuste Diário (Prior Cote)



- O *Ajuste Diário* é um mecanismo de liquidação diária utilizado pela bolsa de valores para equalizar as posições de todos os players; posições que serão carregadas para o próximo dia.
- Essas posições sofrem o que é chamado de ajuste financeiro (crédito, ou débito em suas contas) de acordo com o preço de ajuste ao final do dia, em relação a abertura do dia seguinte.
- O Ajuste Diário será usado por nós, dentro do nosso operacional, como *Região de Liquidez* e tomada de decisão, sendo que é um ponto de defesa muito importante para os players institucionais, que querem permanecer lucrando em suas posições anteriores.



FORMAÇÃO
TRADER
ALTA RENDA 2.0

BOP

Balança do Poder

FORMAÇÃO

TRADER

ALTA RENDA 2.0

BOP (Balance of Power)



- Este indicador mede a força de mercado entre compradores e vendedores, gerando uma estimativa da capacidade de “cada força” de conduzir os preços para outros níveis de preços, mais distantes.
- Usado para avaliar *divergência*, *força (tamanho)*, e *continuidade de fluxo*.
- Bom indicador para auxiliar na análise de continuação de tendência, reversões, absorções etc.



FORMAÇÃO
TRADER
ALTA RENDA 2.0

Delta ou Saldo de Agressão: TR Volume de Agressão Saldo

FORMAÇÃO
TRADER
ALTA RENDA 2.0

Saldo de Agressão



- Agressão: É quando você aceita pagar o preço que o outro lado está pedindo. Agressão nos mostra, entre outras coisas, a *necessidade urgente* de um player de executar negócios naquele nível de preços.
- Este indicador analisa as *agressões*, como ordens a mercado, onde os players se antecipam às ordens passivas no Book de ofertas.
- O *SALDO* é a diferença entre o volume de ordens compradoras e vendedoras.



FORMAÇÃO
TRADER

ALTA RENDA 2.0

Midas

FORMAÇÃO

TRADER

ALTA RENDA 2.0

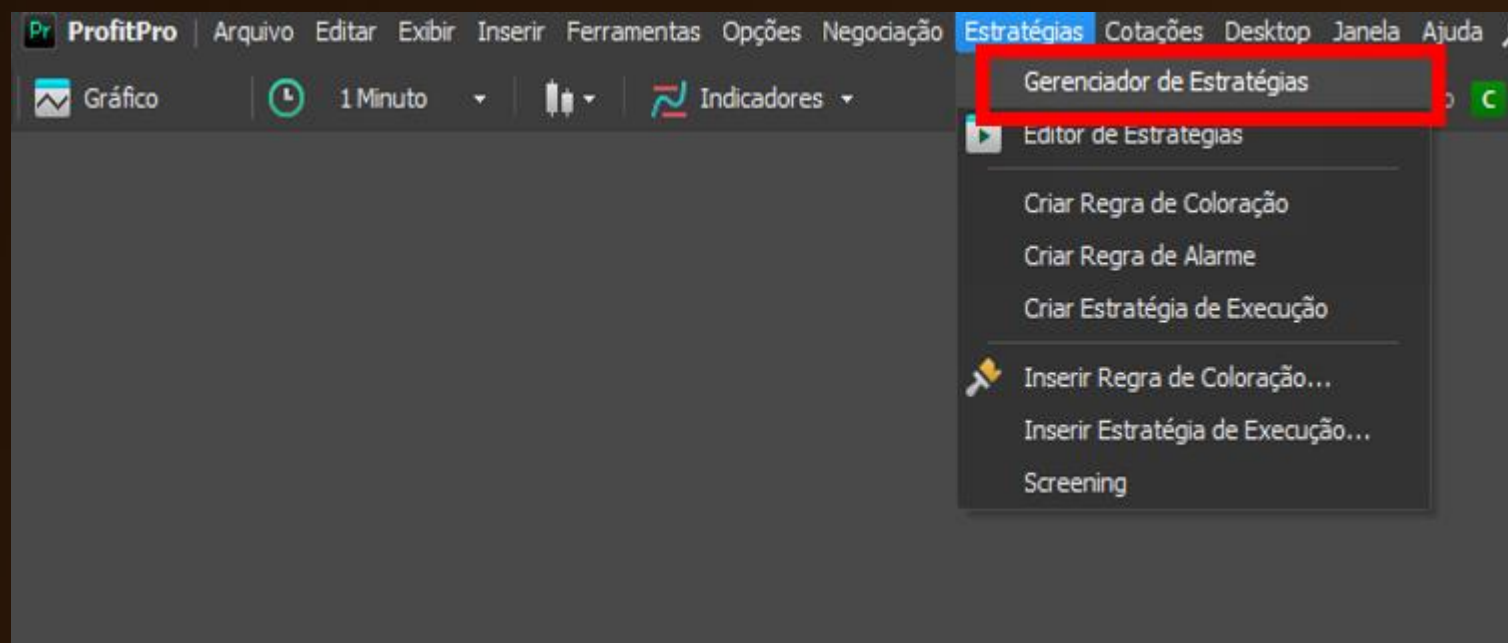
Como Inserir o MIDAS:

Na sua plataforma do curso terá o arquivo abaixo da aula correspondente.

(NÃO ABRA O ARQUIVO)

ele só é reconhecido pelo profit. Clique nele e baixe para o seu computador.

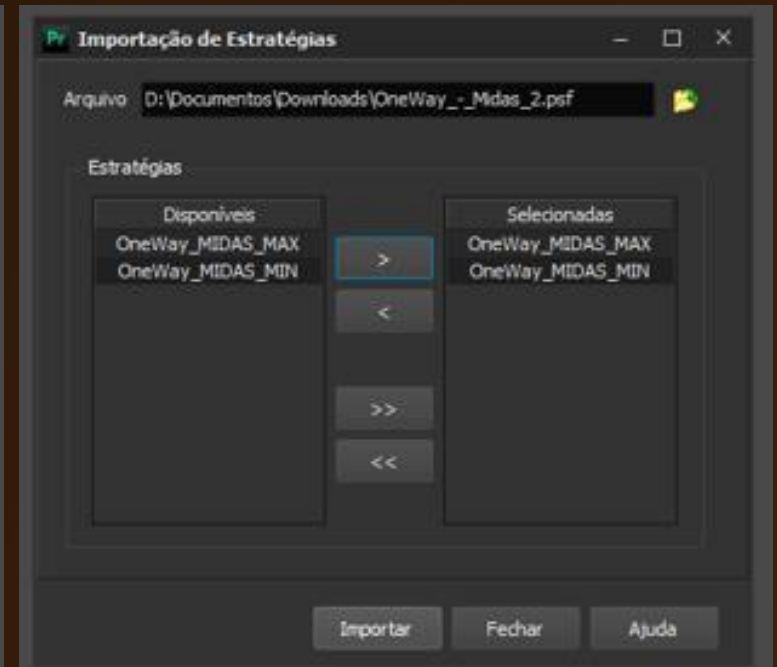
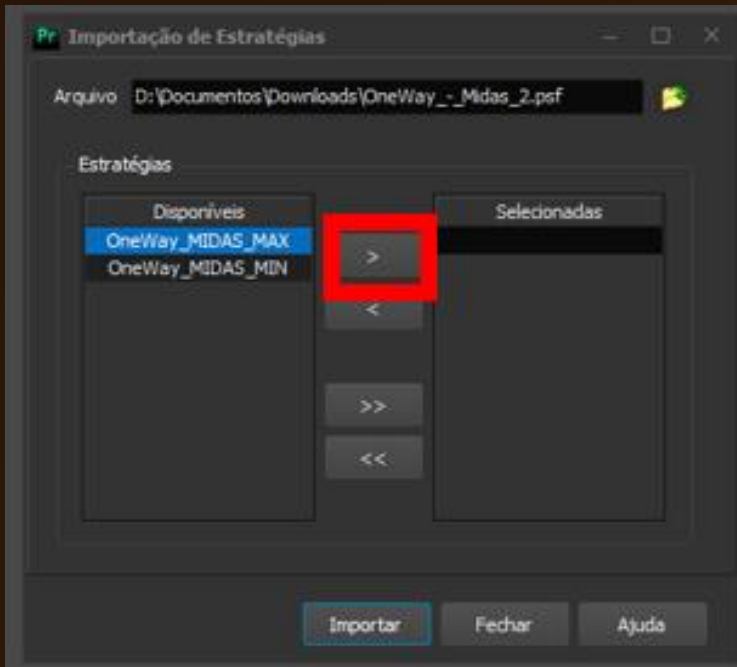
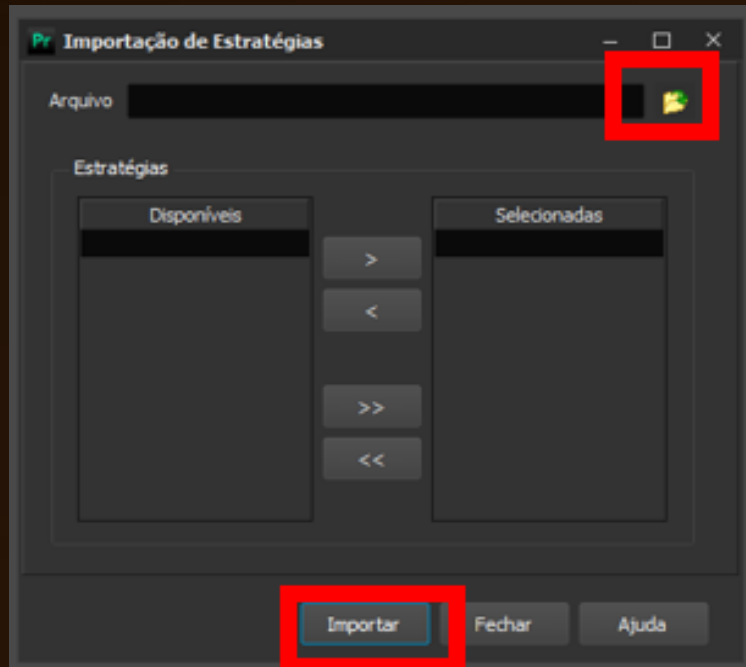
Na sua plataforma profitpró vá em estratégias, gerenciador de estratégias.





Busque o arquivo em downloads ou na pasta que o seu computador salva os arquivos baixados. E clique em importar.

Passe os arquivos para a direita na setinha para selecionados. Clique em ok





Como usar:

Após a importação, insira no gráfico como qualquer indicador.

Irá aparecer uma linha verde se você inserir o Midas de mínima e uma linha vermelha se você inserir o MIDAS de máxima. Para ancorar no ponto que deseja analisar, verifique o horário exato do candle, clique 2x na linha e insira conforme instrução as informações:

A data é padrão americano: ano/mês/ dia ex: **21/09/11** (11 de setembro de 2021)

O horário é escrito sem pontos. Ex.: **1055** (10:55)

Se o midas aparecer sem você inserir é porque você não inseriu data, portanto todos os dias de pregão no mesmo horário ele vai aparecer.

Fibonacci

FORMAÇÃO

TRADER

ALTA RENDA 2.0

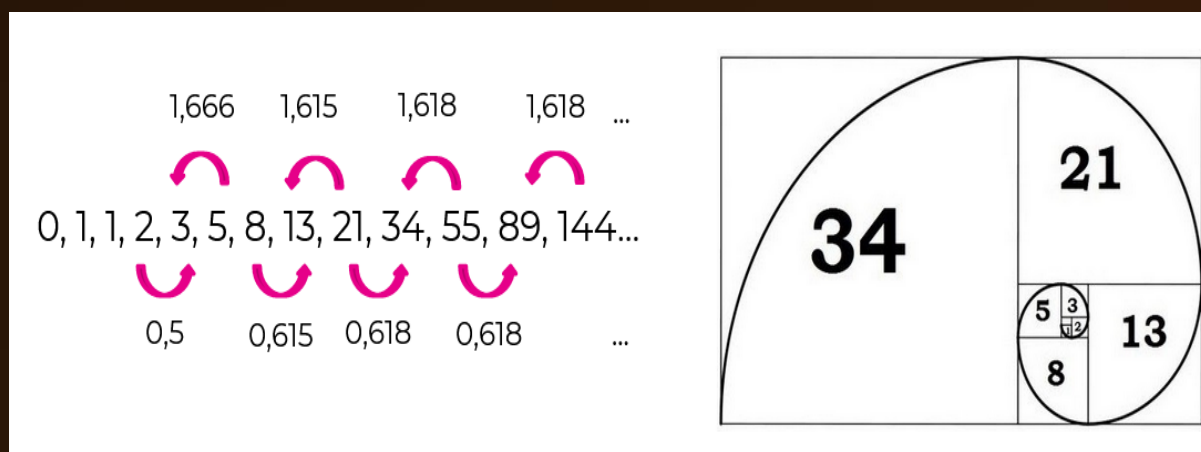
FIBONACCI

Número Phi (1,618)

Proporção áurea, número de ouro, número áureo, secção áurea, proporção de ouro é uma constante real algébrica irracional denotada pela letra PHI, em homenagem ao escultor Phideas (Fídias).

É encontrado:

- Figuras geométricas;
- Elementos da natureza;
- Corpo humano;
- Arte;
- Música;
- Literatura;



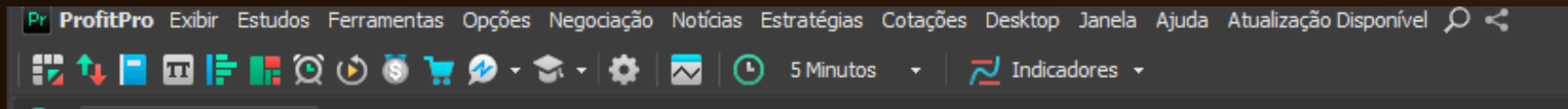


Exemplos:

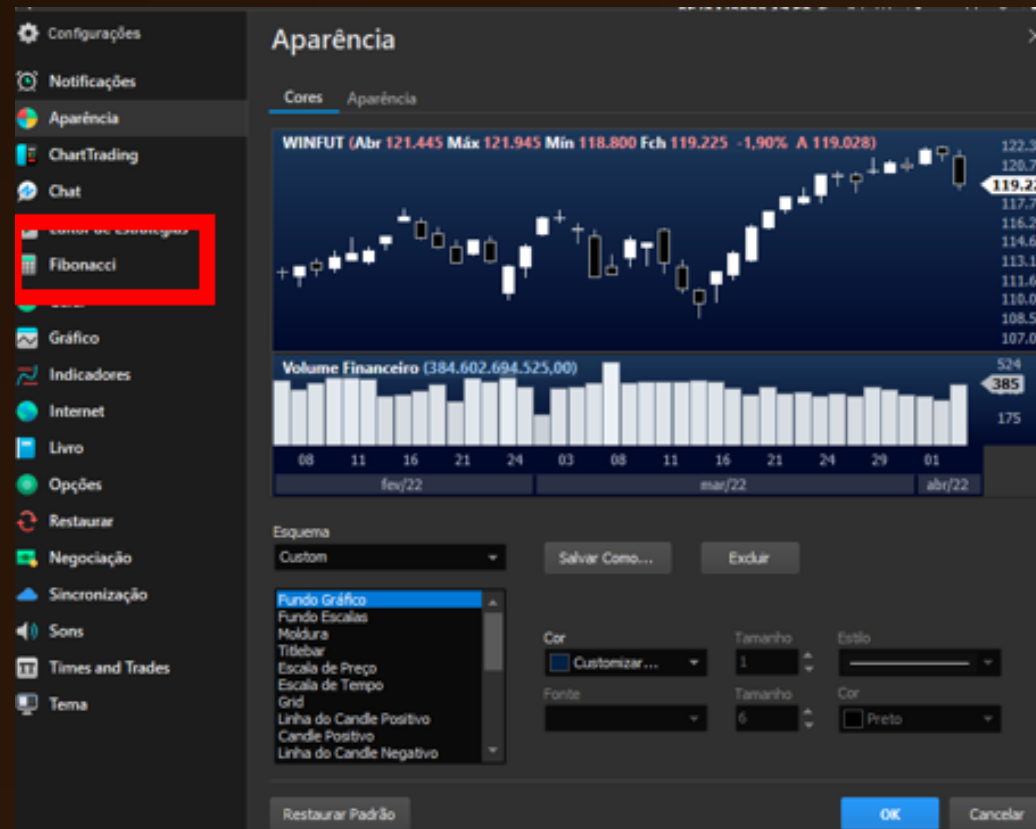
- Se você dividir o número de abelhas fêmeas pelo número de abelhas machos em qualquer colméia do mundo, vai sempre obter o mesmo número: PHI, 1,618.
- Um miolo de flor de girassol. As sementes de girassol crescem em espirais opostas. A razão de cada rotação para a seguinte é de 1,618, PHI.
- Leonardo Da Vinci foi o primeiro a demonstrar que o corpo humano é literalmente feito de componentes cujas razões proporcionais sempre equivalem a PHI:
- Se você dividir a distância que vai do alto da cabeça até o chão, depois dividir o resultado pela distância do umbigo até o chão, vai obter 1,618, PHI.
- A distância de um ombro até a ponta dos dedos dividido pela distância entre o cotovelo até a ponta dos dedos. PHI, 1,618.

Configuração

Na sua plataforma Profit Pró vá até a aba principal, configurações:



Clique em FIBONACCI



FORMAÇÃO
TRADER
ALTA RENDA 2.0

Na parte preço Fibonacci, Digite e inclua os valores que utilizamos no curso. Clique em OK.

OBS: Usamos a ferramenta preço Fibonacci para fazer as projeções

Preço de Fibonacci

Configurações

Notificações

Aparência

ChartTrading

Chat

Editor de Estratégias

Fibonacci

Geral

Gráfico

Indicadores

Internet

Livro

Opções

Restaurar

Negociação

Sincronização

Sons

Times and Trades

Tema

Fibonacci

Cálculo

☒ Sempre usar Fibonacci aritmético

☒ Mostrar níveis de Fibonacci

Níveis de Fibonacci

Os níveis abaixo serão utilizados como padrão sempre que for traçado um novo estudo

Preço de Fibonacci

Nível	Incluir	Remover	Padrão
0%			
50%			
100%			
161,8%			
200%			
261,8%			
423,6%			

Projeção de Fibonacci

Nível	Incluir	Remover	Padrão
0%			
38,2%			
50%			
61,8%			
100%			
161,8%			

Avançado

☒ Texto à Esquerda do Gráfico

OK

Cancelar

Para traçar o Fibonacci, apesar de nos estudos utilizarmos apenas a projeção, no Profitpró o nome da ferramenta é **Preço Fibonacci**



Preço de Fibonacci

O PAVIO É
CONSIDERADO
PARA ESSE ESTUDO

FORMAÇÃO
TRADER
ALTA RENDA 2.0



DICA: TRAÇAMOS O ESTUDO PUXANDO O “ESTILINGUE” DA DIREITA PARA A ESQUERDA



FORMAÇÃO
TRADER
ALTA RENDA 2.0

Médias Móveis

FORMAÇÃO

TRADER

ALTA RENDA 2.0

Média móvel



Utilizamos as médias nos padrões aritmética e exponencial. A quantidade de períodos se refere a quantidade de candles.

Média Móvel Aritmética ou Simples : cada elemento possui o mesmo peso.

fórmula: $MMS = [\text{soma dos últimos } N \text{ valores}] / N$

Média Móvel Exponencial: coloca peso maior nos dados mais recentes. Reage mais rapidamente a modificações na tendência de um ativo, mas também tem mais chance de dar sinais falsos.

fórmula: $MME = [\text{Valor Atual} - \text{Média Anterior}] \times [2 / (1 + \text{Número de Períodos})] + \text{Média Anterior}$

As médias móveis são usadas há anos pela estatística para suavizar valores em séries temporais, filtrando ruídos provocados por flutuações de curto prazo; Elas trazem a visão de tendência dentro do período. Funcionam portanto como linhas de tendência dinâmica.

Observe que quando os preços estão sem direcional definido dizemos que as médias estão flats. Não sendo analisadas na tomada de decisão.





MMA de 200 e MME de 8 : TL

Na metodologia AAR usamos as médias aritméticas (simples) de 200 períodos e a média exponencial de 8 períodos para nos auxiliar no rastreio por regiões de liquidez.

MMA de 20 e MMA de 200: 5 min:

Na metodologia AAR usamos 2 médias no time frame de 5 minutos, uma curta (20) e uma longa (200)

A média de 20 acima da 200 nos indica um sentimento de mercado altista, assim como abaixo, um sentimento de mercado baixista

MMA de 89 e MMA de 34: 2 min e 1 min respectivamente:

Na metodologia AAR usamos a média de 34 períodos para o time frame de 1 minuto e a média de 89 no time frame de 2 minutos.

As médias acima do ajuste diário nos indica um sentimento de mercado altista, assim como abaixo, um sentimento de mercado baixista

Ilustração das médias móveis no gráfico de 5 minutos:



FORMAÇÃO

TRADER

ALTA RENDA 2.0