

## Gorro monstrinho com antenas



**Tamanho** – aprox. 16 cm de altura.

**Material** – linha Camila (nov. 1.000 m): 1 nov. na cor 00054 (rosa); linha Camila Fashion (nov. 500 m): 1 nov. em cada uma das cores 0000B (branco), 0000N (preto), 01181 (verde) e 00104 (roxo); ag. para crochê de alumínio anodizado Corrente Milward de 3 mm; ag. Tapestry Corrente Milward nº 22; enchimento.

### Abreviaturas e pontos utilizados

ag. – agulha; arrem. - arrematar; carr. – carreira; corr. – correntinha; m.p.a. – meio ponto alto; p.a. – ponto alto; p.a.p.b.f.m.p. – ponto alto e ponto baixo feitos no mesmo ponto; p.a.r.p.t. – ponto alto em relevo feito por trás; p.a.r.p.f. – ponto alto em relevo feito pela frente; p.b. - ponto baixo; p.bx. - ponto baixíssimo; trab. – trabalhar; 2 p.b.f.m.p. – 2 pontos baixos feitos no mesmo ponto; 2 m.p.a.f.m.p. – 2 meio pontos altos feitos no mesmo ponto; 2 p.a.f.m.p. – 2 pontos altos feitos no mesmo ponto.

### Execução

**Gorro:** prepare 3 nov. separados com a linha rosa e trab. 3 fios cor de rosa juntos: faça uma alça e trab. seguindo o diagrama do gorro em carr. circulares; arrem.

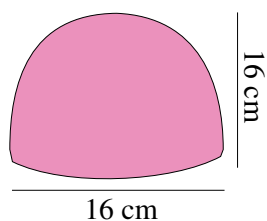
**Aplicação:** trab. os olhos e os dentes com um fio da linha Camila Fashion e arrem. Antena: com verde, comece como mostra o diagrama, trab. por 10 cm e arrem. Bola da antena: com o fio roxo, trab. seguindo o diagrama e continue conforme a tabela ao lado. No final, arrem. Coloque enchimento na bola da antena. Coloque enchimento na antena. Prenda a bola na ponta da antena com p. à mão.

**Acabamento:** se necessário, coloque mais enchimento nas antenas para que fiquem bem firmes. Atravesse-a pelo gorro e prenda-a no alto dele. Aplique os olhos como se vê na foto, com p. à mão. Borda a boca com 2 fios da linha preta, em p. de cadeia, seguindo a foto.

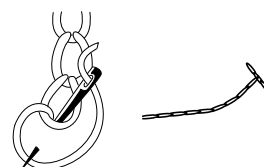
**Dica:** ao executar o gorro, vá acompanhando a medida desejada durante o trabalho.

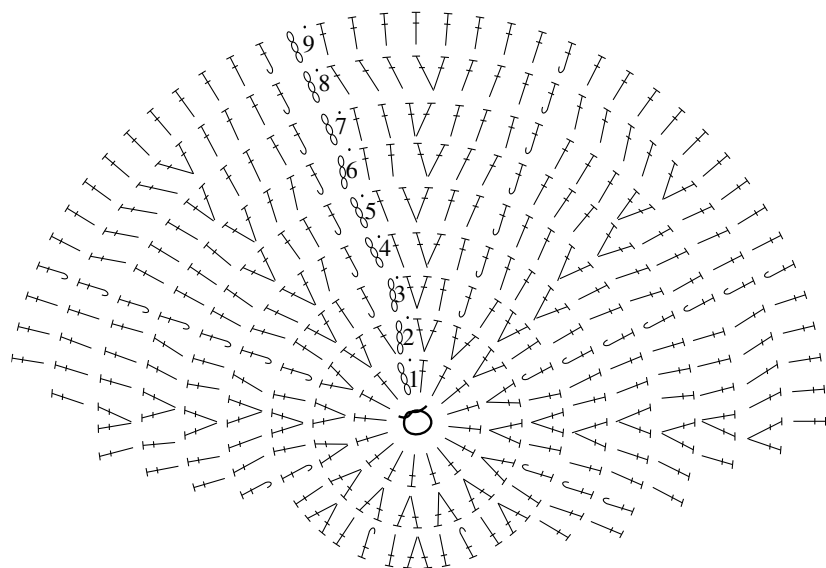
#### Gorro

3	7	3	7	819	7	3	7	3	7	3	7	3	7	3	7
3	7	3	7	818	7	3	7	3	7	3	7	3	7	3	7
3	7	3	7	817	7	3	7	3	7	3	7	3	7	3	7
7	7	7	7	816	7	7	7	7	7	7	7	7	7	7	7
7	7	7	7	815	7	7	7	7	7	7	7	7	7	7	7



#### Ponto de cadeia





## Legenda

⊖ = alça com a linha

• = p.bx.

○ = corr.

+ = p.b.

∇ = 2 p.b.f.m.p.

⊥ = m.p.a.

∨ = 2 m.p.a.f.m.p.

⊥ = p.a.

∇ = 2 p.a.f.m.p.

∇ = p.a.p.b.f.m.p.

⊥ = p.a.r.p.f.

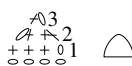
⊥ = p.a.r.p.t.

## Dente 1



branco

## Dente 2

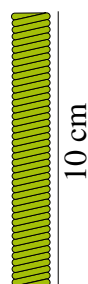


branco

## Antena

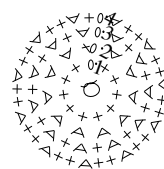


verde



10 cm

## Bola da antena



1ª carr. = 8 p.b.

2ª carr. = 16 p.b.

3ª carr. = 24 p.b.

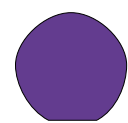
4ª-7ª carr. = 32 p.b.

8ª carr. = 24 p.b.

9ª carr. = 16 p.b.

10ª carr. = 14 p.b.

11ª carr. = 8 p.b.



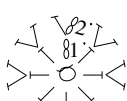
3 cm

lilás

## Olho 1



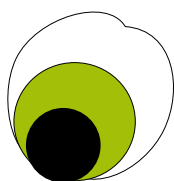
preto



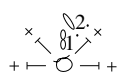
verde



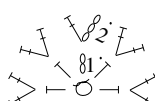
branco



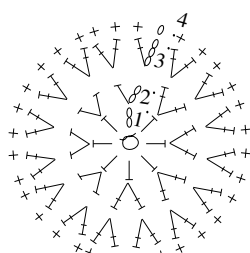
## Olho 2



preto



verde



branco

